

(面辅料趋势)

都市轻氧

URBAN LIGHT  
OXYGEN

2026春夏

× × × ×



# 灵感 Inspire

快节奏的都市生活中，现代人愈发渴望片刻宁静，以慰藉心灵、舒缓身体。2026春夏的床垫面料设计，精准捕捉到了这一时代情绪，深度融合都市、现代与年轻化设计理念，为都市丽人量身打造出一方专属的治愈天地。设计上，该系列床垫面料深度挖掘春日色彩的治愈力量，巧妙融入清水色、薰衣草色、果冻薄荷色、桃色慕斯等低饱和色调，借助色彩心理学营造出宁静而愉悦的视觉氛围，让都市丽人归家瞬间便能卸下疲惫，沉浸于温馨与舒适之中。图案设计上，围绕海洋波纹、梦幻渐变色彩、春日颜料盒、蝶影幻梦、未来感迷幻等元素展开，结合情绪色彩与材质创新，为都市丽人打造出了一系列集精致、舒适、治愈于一体的睡眠伴侣。

### 关键字

呼吸肌理 Breathing Texture

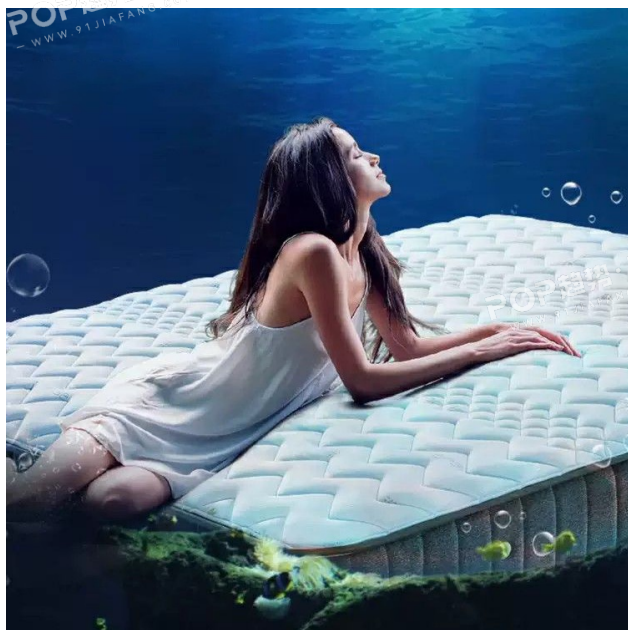
海洋微光 Ocean Shimmer

梦幻之境 Realm of Dreams

春日颜料盒 Spring Paintbox

蝶影幻梦 Phantom Butterflies

未来迷幻 Future Psychedelic

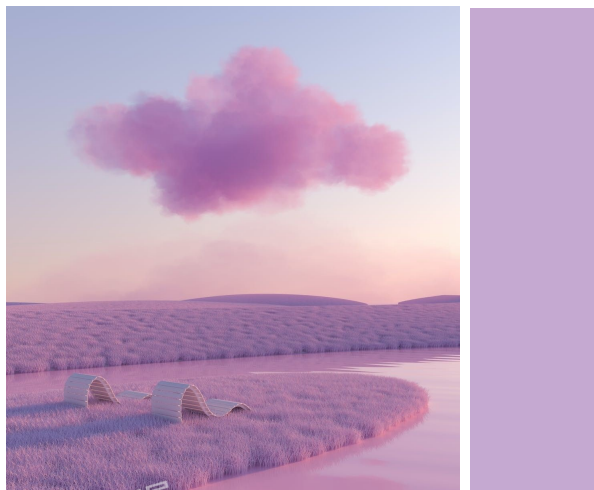


# 色彩灵感-情绪色谱馆

## Emotional Chromatography

POP FASHION & HOME DESIGN TREND

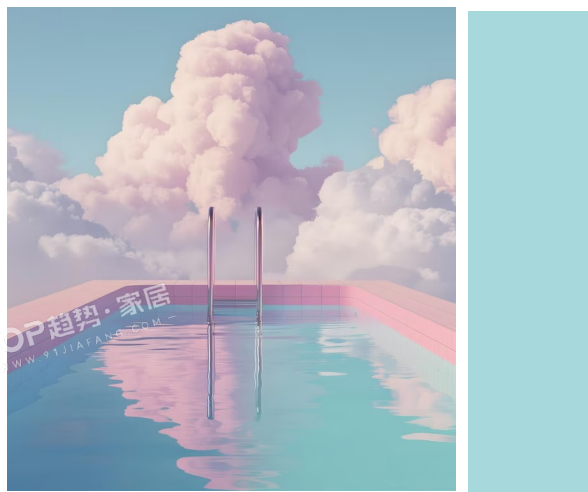
在床垫面料的色彩设计上，深度挖掘年轻且追求乐观生活态度消费者的内心诉求，将年轻化设计与乐观情绪设计理念深度融合。精心挑选清水色、透明黄、桃色慕斯作为基础主色调，清水色如潺潺溪流般纯净，为床垫带来清新自然的视觉感受；透明黄似初升朝阳般温暖，传递出活力与希望；桃色慕斯则宛如甜蜜的梦想，柔和甜美的色彩营造出温馨浪漫的氛围。同时，将薰衣草色作为趋势色彩融入其中，淡雅神秘的色调为床垫增添高贵优雅的气质，更有助于缓解生活压力，引导人们进入深度睡眠。此外，还大胆采用果冻薄荷色作为流行色，其清凉透明感如同夏日微风，为床垫注入清新活力。



PANTONE 15-3615 TPG



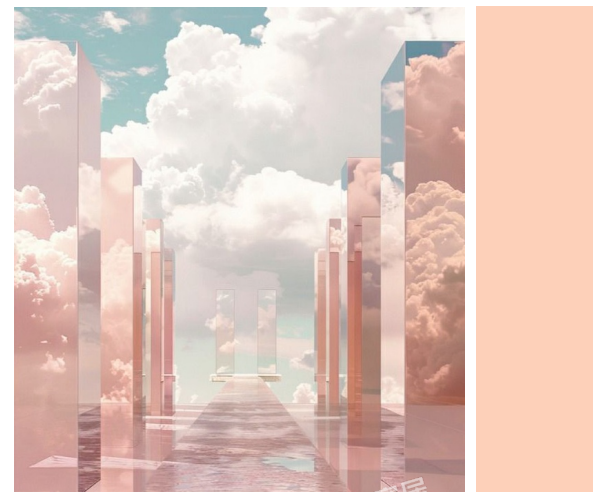
PANTONE 12-5507 TPG



PANTONE 12-4608 TPG



PANTONE 11-0617 TPG



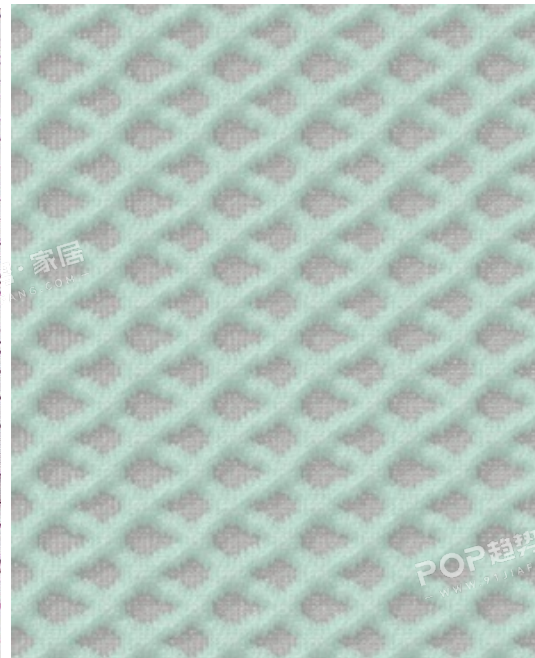
PANTONE 12-1121 TPG

# 呼吸肌理

## Breathing Texture

当下家用纺织品潮流中，运动风势头正劲，透气与舒适成为核心诉求。在此趋势下，诸多创新设计应运而生。在设计上，采用面料表面植入纳米级透气孔技术，让空气在面料间自由流动，仿佛为肌肤打造了一个专属的“轻氧空间”。同时，融入立体感图案造型设计，并借助绗缝、压花等精湛工艺的精妙运用，塑造极具立体感的凹凸纹理。在视觉呈现上，清新淡雅的配色宛如一抹灵动的色彩，巧妙地冲淡了都市生活的厚重与喧嚣，营造出一种轻盈、舒缓的氛围，精准契合了现代都市人对放松、自在生活氛围的殷切向往。

POP FASHION & HOME DESIGN TREND

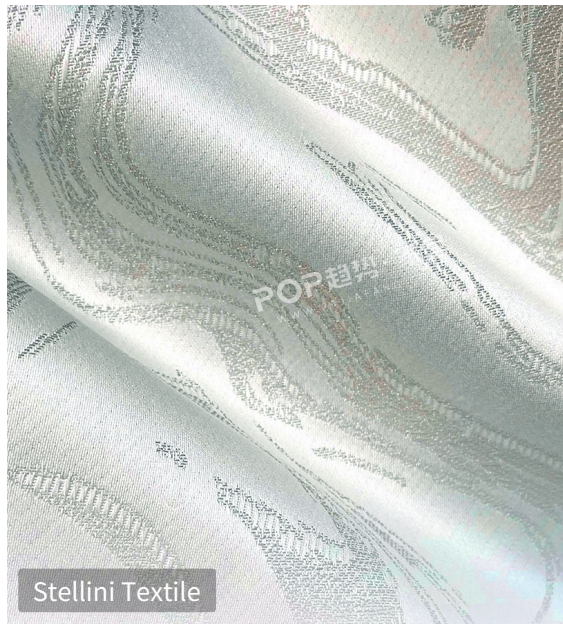
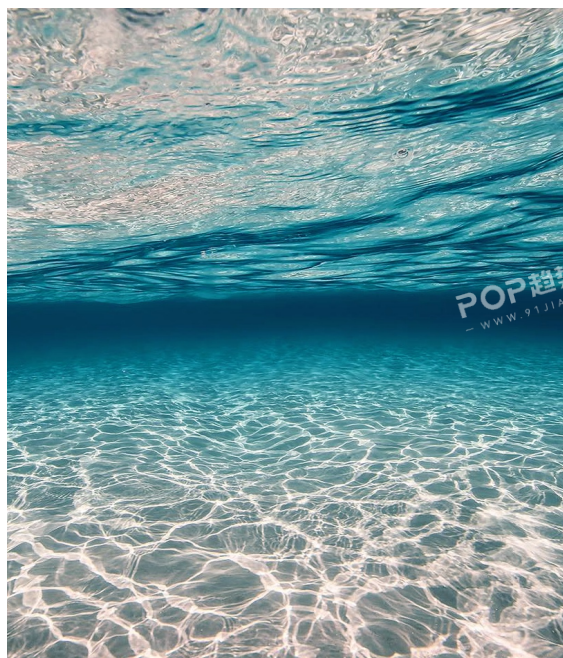
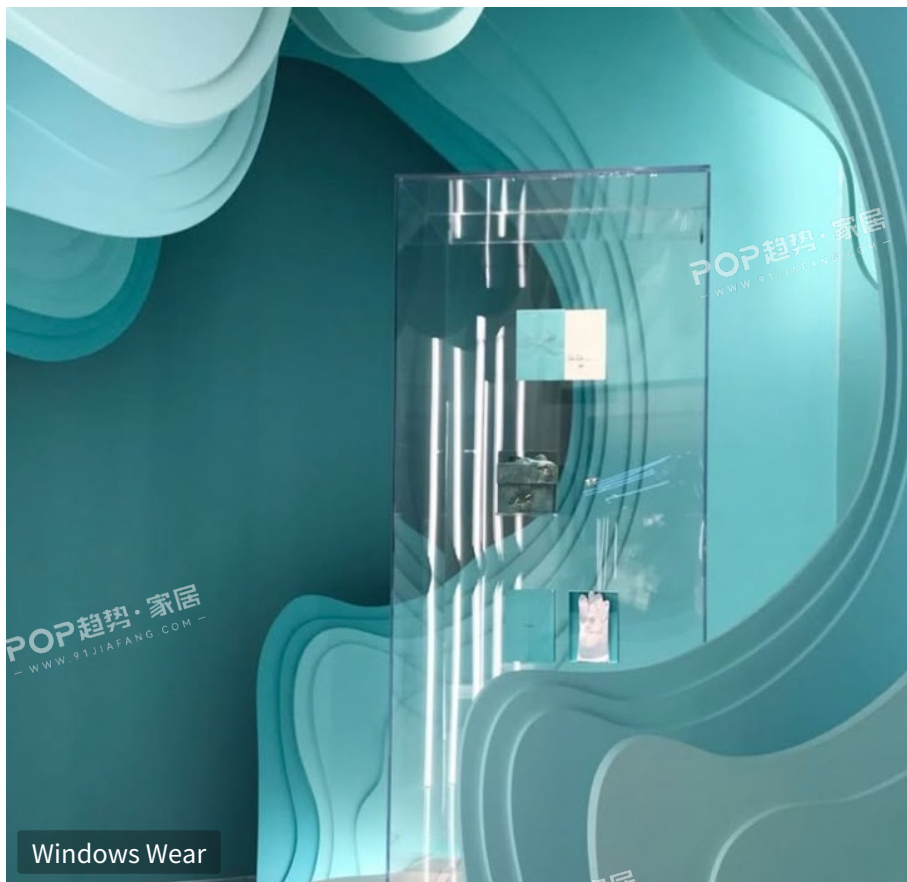


# 海洋微光

## Ocean Shimmer

海洋微光主题设计，灵感源于海洋丰富生态。宝藏色盘宛如床垫面料设计的灵感缪斯，其中海洋浪潮主题兼具海的静谧与热烈，波光粼粼的纹理，似阳光在海面跳跃，云水蓝色渐变，如深海向浅滩的温柔过渡。提花工艺的运用，巧妙复刻海浪形态，于细腻纹路间，让女性气质在梦幻灵动中蕴含优雅从容，呈现出浪漫度假风格，将海滨的惬意与美好，都织进了面料之中。

POP FASHION & HOME DESIGN TREND

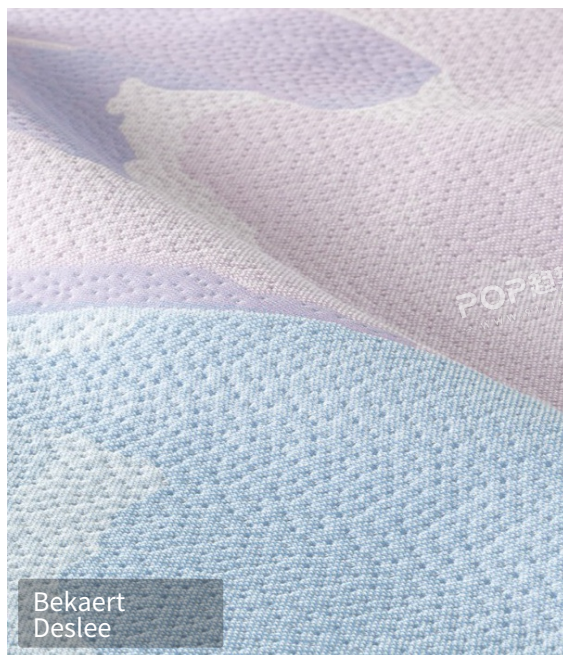
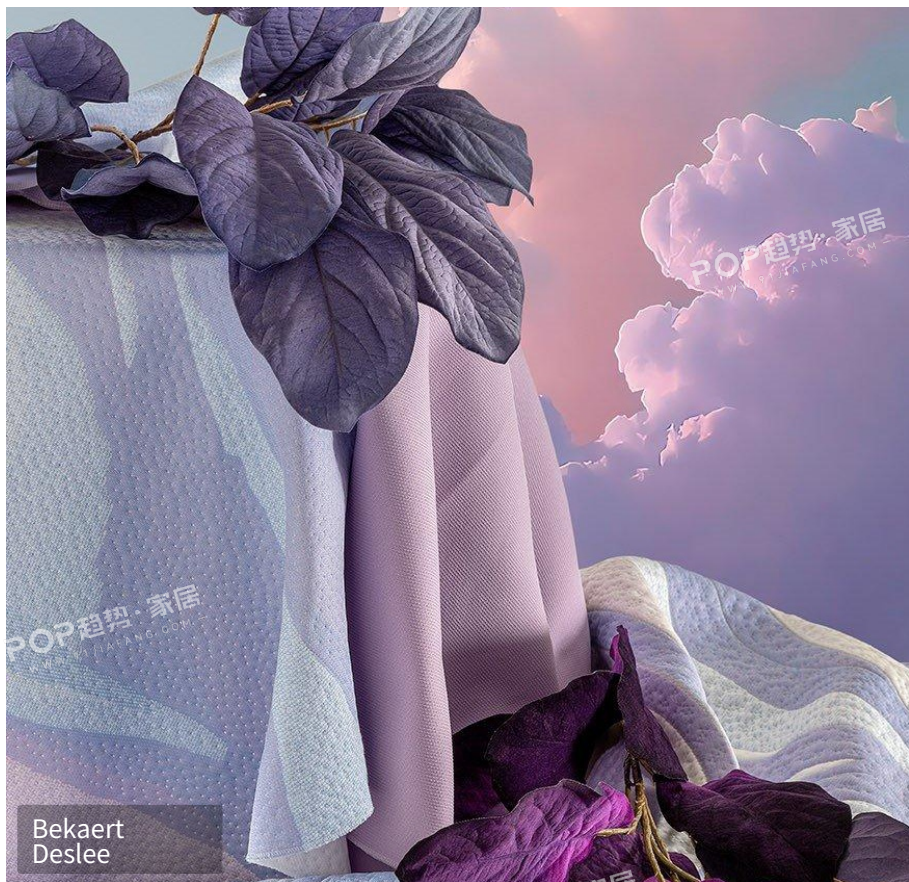


# 梦幻之境

## Realm of Dreams

在当下家居时尚趋势中，梦幻与现代感深度融合成为一大亮点。此主题面料设计，以梦幻之境为核心，采用粉彩渐变的表现形式。色彩于面料上以柔和姿态变换，从浅粉到淡紫、淡蓝等过渡，营造出如梦似幻的外观。这种渐变色彩，跳脱出传统单调色彩模式，赋予床垫灵动与浪漫气质。同时，融入都市、现代感元素，如同将繁华都市的光影变幻融入其中。既契合现代都市人群对个性化、艺术化家居的追求，又为睡眠空间增添一份超脱现实的浪漫氛围。

### POP FASHION & HOME DESIGN TREND



# 春日颜料盒

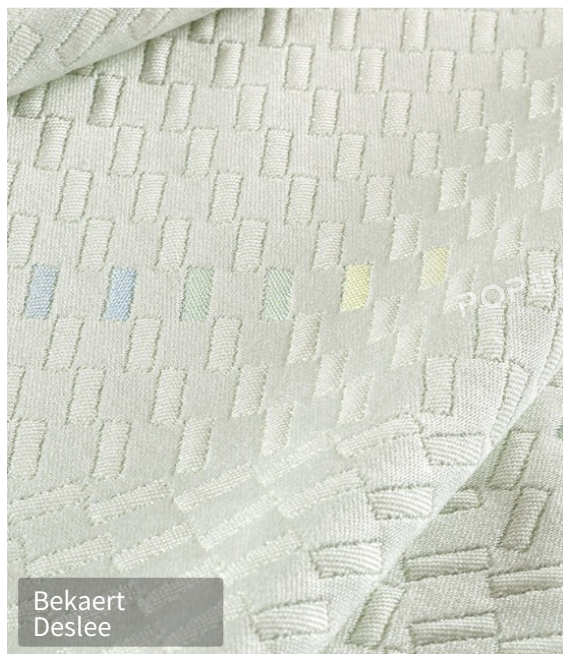
## Spring Paintbox

春日颜料盒系列在床垫面料上，以现代感的设计手法，将春天色彩完美地收纳入格子之中。格子的外观搭配独特的光泽感，这种光泽是一种低调却不失精致的质感，它柔和且充满生命力，为床垫增添了灵动的气息。打破了传统面料的沉闷，通过新颖的视觉与触觉体验，使床垫不仅是睡眠的载体，更成为卧室中兼具艺术感与舒适感的存在。在室内环境中，它既能适配简约风的利落，又能融入自然风的温馨，诠释出别样的睡眠美学。



Bekaert Deslee

POP FASHION & HOME DESIGN TREND



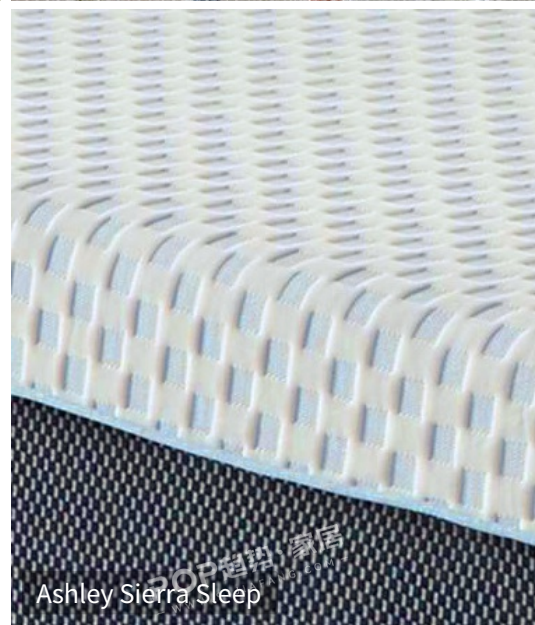
Bekaert Deslee



Kristen Tynan



Bekaert Deslee



Ashley Sierra Sleep

# 蝶影幻梦

## Phantom Butterflies

蝴蝶结这一满溢着少女情怀的装饰元素，在床垫面料设计中被赋予了全新的生命。设计师们大胆突破传统，以灵动飘逸的笔触，将蜿蜒曲折的线条幻化成轻盈舞动的丝带，它们相互缠绕、交织，巧妙地勾勒出令人心醉神迷的浪漫轮廓。提花工艺被细腻入微地镌刻于面料之上，线条或隐或现，营造出一种层次丰富视觉盛宴。在色彩运用上，选取了浅粉、淡紫等温柔而梦幻的色调，进一步烘托出一种温馨而浪漫的氛围。契合了现代年轻化都市丽人的审美需求，成为她们追求品质生活、展现个性风采的时尚新宠。

POP FASHION & HOME DESIGN TREND

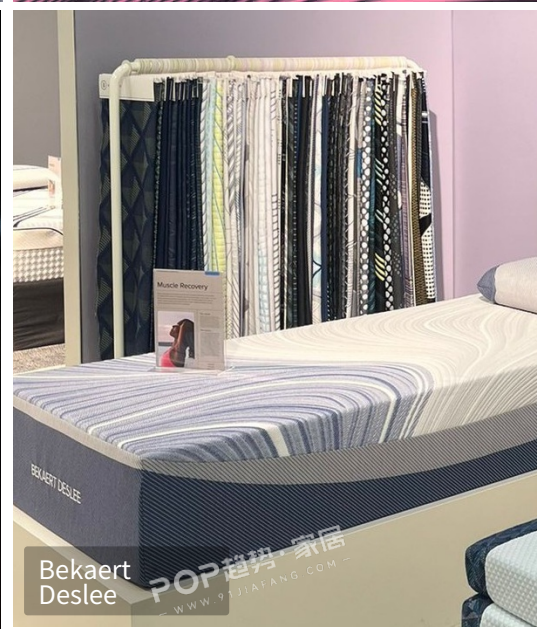
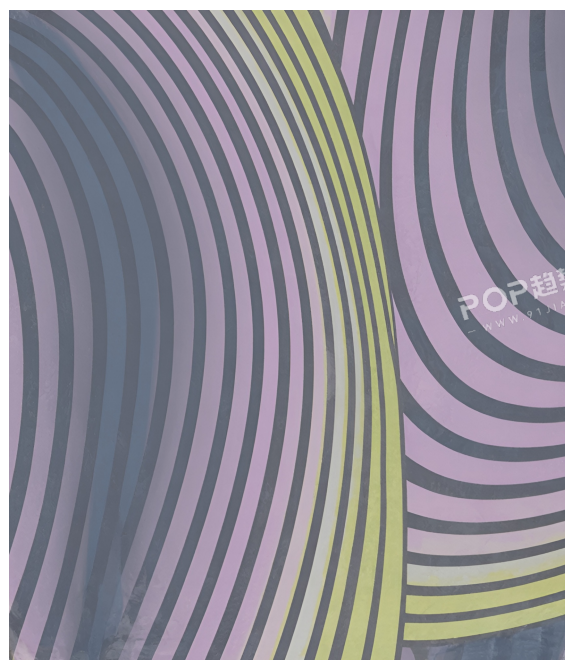


# 未来迷幻

## Future Psychedelic

围绕着都市科技主题展开设计，融合了迷幻电子属性和Y2K风潮的独特风格，为年轻化的都市设计增添了浓厚的未来感。色彩方面，设计大胆且鲜艳，使用了高饱和度色调，搭配电子光波和虚拟渐变效果，通过提花工艺巧妙地呈现在床垫产品上，营造出强烈的科技感和现代感。此设计风格不仅体现了当前时尚和科技的融合趋势，也展示了如何通过创新设计将高科技元素带入日常生活用品中，满足年轻一代对个性化和未来感的需求。

POP FASHION & HOME DESIGN TREND



# 趋势总结

## Trend Summary

POP FASHION & HOME DESIGN TREND

### 色彩

Color

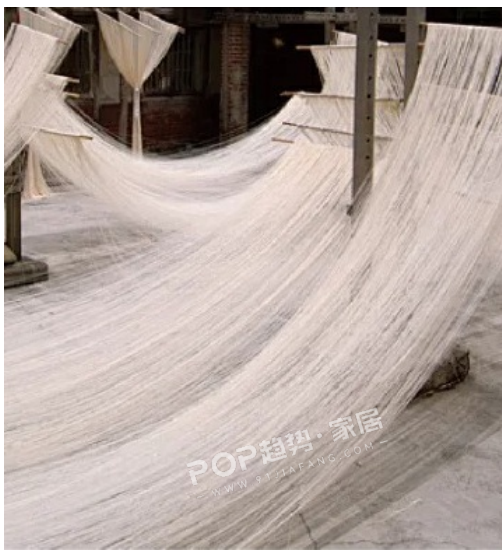


**柔和粉彩：**柔和粉彩色调营造出温馨治愈氛围，成为都市轻氧风格的关键元素。清水色、透明黄、桃色慕斯、果冻薄荷色等色彩相互搭配，让使用者在睡眠中享受自然之美。

**科技感色彩：**则为床垫面料增添了未来气息。科技紫色调神秘而高贵，蕴含着科技的深邃与魅力；神秘蓝色则如浩瀚宇宙，激发着人们对未知的探索欲望。

### 材料

Material



**天然亲肤型材质：**以纯棉、天丝、竹纤维等天然纤维打造，它们柔软亲肤、抗菌防螨、环保舒适，让睡眠空间清新宜人，为都市年轻人带来自然健康的睡眠体验。

**科技功能型材质：**包括纳米银离子、环保再生材料等。这些材质以科技之力，为都市年轻人提供抗菌除螨属性与个性化支撑，让睡眠成为科技与舒适的完美融合。

### 工艺细节

Finishing



**针织工艺：**利用织针将纱线弯曲成圈并相互串套形成织物的技术，具有良好的弹性与柔软度，透气性佳。

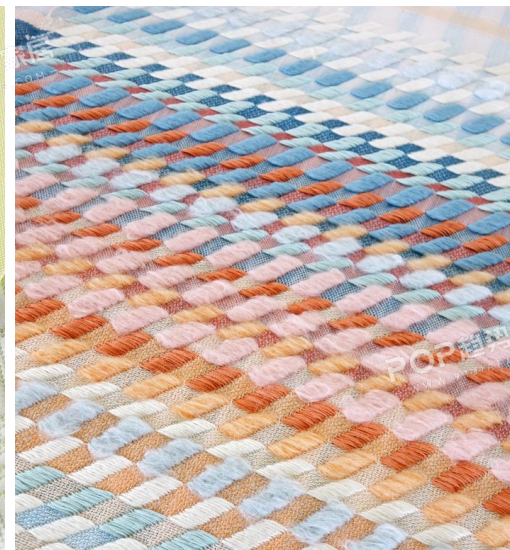
**绗缝工艺：**以长针固定床垫面料夹层填充物，通过精心设计的各种图案造型，不仅能有效防止填充物移位，还能极大提升床垫的美观度。

**提花工艺：**立体感强、质感细腻，赋予床垫独特的艺术魅力，满足年轻人对个性化、高品质家居的追求。

**压花工艺：**采用凹凸不平的压花设计，其核心理念在于提升整体使用体验。

### 图案

Pattern



**梦幻甜美风：**运用蝴蝶结元素以及渐变色彩，营造出一种如梦如幻的视觉效果，唤起人们内心深处的浪漫情感。

**科技未来风：**如电子迷幻设计元素设计，充满科技感与神秘色彩，其独特的线条、光影效果能营造出未来世界的氛围。

**自然风：**海洋波纹图案能让人联想到广阔的海洋，带来宁静、放松的感觉。自然颜料盒运用丰富的色彩和规则的格纹，模拟自然中色彩的融合与变化，充满生机与活力。

