

SERENE CALM

# 自在静雅风

趋势速递

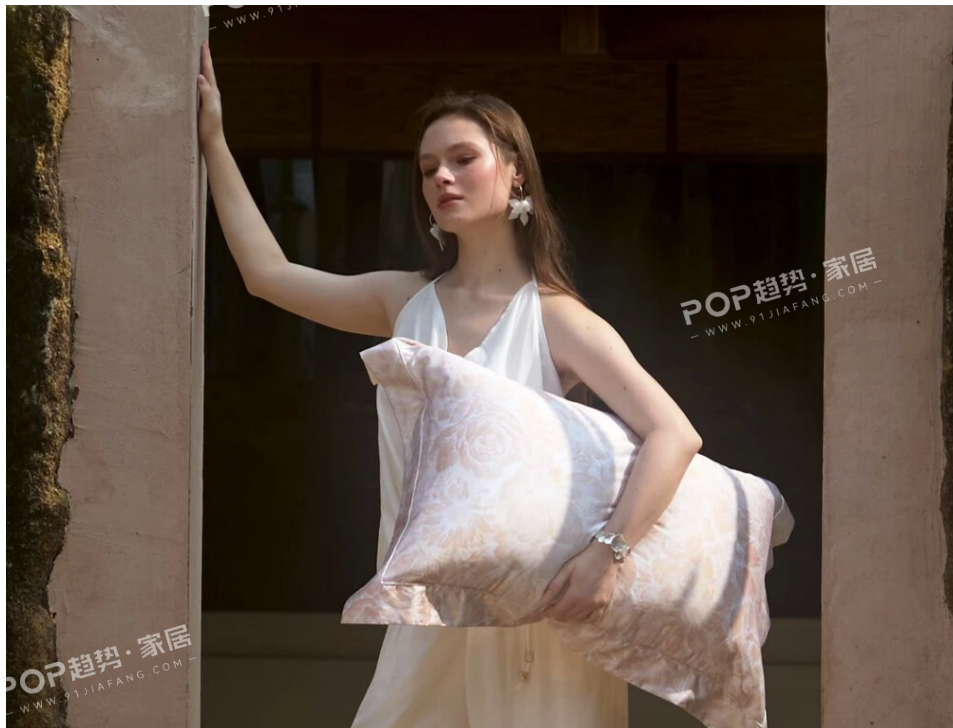
TREND



Serene Calm

TREND EXPRESS

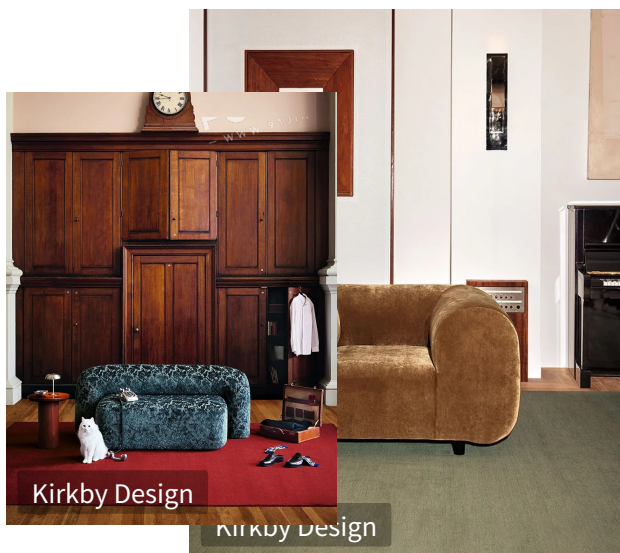
## 「自在静雅风」



自然静雅风，是都市语境下的松弛美学表达，核心是“以自然为底色，以克制为美学”，摒弃浮夸设计与高饱和撞色，追求材质本真、氛围温润、细节克制的高级感，传递出安静治愈、自在松弛的生活态度。

空间中，暗纹提花的布艺、写意朦胧的植物影纹，或天然木纹的肌理，成为不张扬却有底蕴的细节；线条克制的家具与柔和的自然光呼应，整体营造出安静治愈、不刻意的松弛氛围，让家成为都市里一处能让人卸下紧绷、自在呼吸的静谧角落。

# 自在静雅风驱动RESS



## Kirkby Design 2026春夏软装布艺系列

松弛高级 | 沉静底蕴 | 复古优雅

Kirkby Design 2026 春夏系列，将复古丝绒的深邃肌理与低饱和大地色相融。提花暗纹如朦胧花叶，于沙发面料上若隐若现；深绿、暖棕与雾蓝交织，以哑光质感传递松弛高级，为空间注入沉静而富有底蕴的优雅气息。

POP HOME DESIGN TREND



小红书发布“自然静雅风”

## 小红书发布“自然静雅风”活动

光影留白 | 自在松弛 | 高级质感

本次小红书「自在静雅风」主题活动，以雾感灰蓝与柔白为基调，将自然意象化作朦胧渐变印花与垂坠肌理，传递松弛又高级的都市美学。通过光影大片与场景共创，解锁不费力的质感生活，邀人们一起，在留白与柔色间，遇见属于自己的静雅自在。



Sennos zhou

## Sennos zhou 2026春夏系列

朦胧印花 | 松弛优雅 | 克制诗意

Sennos zhou 2026 春夏系列，将东方写意与松弛美学相融。灰调暗纹卷草、柔粉花卉印花与大地棕调肌理交织，在垂坠褶皱与朦胧薄纱间，传递不刻意的优雅。以克制色彩与细腻工艺，为都市着装注入沉静又富有生命力的静雅气质。

# 床上用品 TO EXPRESS

床品系列，以睡卧间的自然私语为设计内核，将静雅美学融入卧室肌理。以柔雾米、裸粉、燕麦棕为基调，把花叶意象化作朦胧晕染、浅淡提花与线描剪影，在床品上呈现若隐若现的自然诗意。天丝、棉麻与水洗棉交织，以柔润触感与低饱和层次，打造不张扬却有呼吸感的睡眠氛围，让每一处肌理都成为治愈疲惫的温柔载体。



Sheridan  
www.sheridan.com



Luolai 罗莱  
www.luolai.com



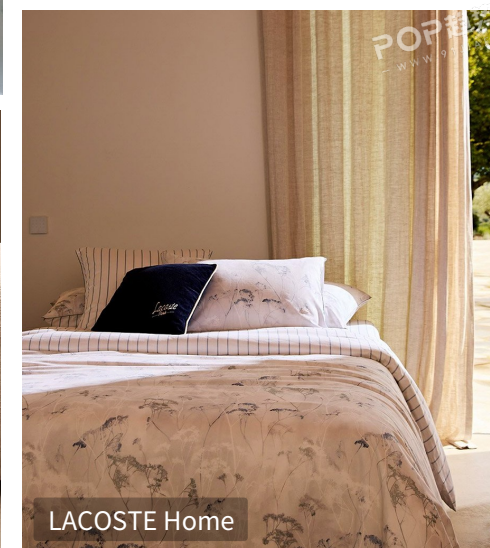
EASEVER 绎生活  
www.easever.com



MIDO HOUSE 铭都  
www.midohouse.com



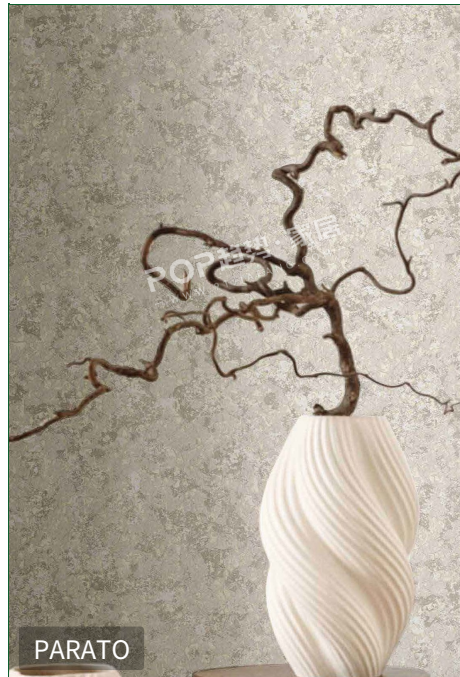
Simons Maison  
www.simonsmaison.com



LACOSTE Home  
www.lacoste.com

# 软装布艺 TO EXPRESS

软装布艺系列将空间肌理与光影美学融为一体。它以米灰、燕麦、暖陶棕等大地色系为基底，借朦胧的植物剪影、柔雾卷草纹与斑驳肌理，在窗帘、墙布中营造呼吸感。提花、浮雕与朦胧印花工艺，让花叶枝蔓在柔光下若隐若现，为空间赋予层次柔和、不张扬的静谧氛围，让自然意象成为空间的隐微底色。



Etamine



John Lewis



Dunelm



Madura

# 家居生活 TO EXPRESS

整体设计不刻意追求纹样的夺目，转而将自然意象融入肌理之中。以燕麦米、暖陶棕、柔雾米白为基调，借植绒浮雕、暗纹提花等工艺，让花叶枝蔓以低调的肌理形态浮现于靠垫与地毯之上。棉麻的松弛肌理、毛巾布的柔暖触感、绒面的温润质感相互交织，以材质层次传递静谧呼吸感，为空间注入不张扬、不刻意的治愈静雅氛围。



# 家装家饰 TO EXPRESS

以自然静雅为基调，将温润大地色与低饱和米绿、米白相融，通过手绘线条、晕染肌理与复古浮雕呈现细节。餐瓷以写意植物纹样、朦胧描边替代繁复印花，家具则借自然纹理、弧形轮廓传递质朴质感。整体弱化刻意设计感，用做旧釉面、手工笔触与哑光质感，为餐区与家居角落注入松弛、不张扬的静雅氛围。



Threshold



M&amp;S



Anthropologie

# 图案推荐 TO EXPRESS

以自然意象为核心，用低饱和的灰调、裸棕、米白构建静谧基底。弱化写实轮廓，将花叶转化为朦胧剪影、线描肌理与写意晕染，通过同色系深浅层次营造呼吸感。既有细腻缠绕的枝蔓纹样，也有大面积留白的写意花影，整体呈现出“远看是肌理，近看有细节”的隐纹质感，为家居注入松弛治愈的静雅氛围。



## 趋势总结 TO EXPRESS

## 色彩



低饱和大地基底：以燕麦米、原木棕、雾感灰绿为核心，用柔和过渡的同色系渐变，打造静谧无压的空间底色。

柔雾点缀提亮：以低对比雾霾蓝、陶土暖棕做局部点缀，克制提亮氛围。

## 材料



天然肌理质感：主打亚麻、原木等天然材质，以哑光肌理传递温润质朴的触感。

柔软层次对比：搭配雪尼尔、缎面、天丝等柔软面料，以软硬材质碰撞，打造松弛又精致的家居层次。

## 工艺



隐纹细节：采用同色系暗纹提花、微肌理织造工艺，让面料远看纯净，近看暗藏细腻质感与高级细节。

做旧斑驳：以手工水洗、做旧刷色工艺，赋予产品朦胧斑驳质感。

## 图案



自然影纹：以朦胧植物拓印、晕染枝叶为灵感，用低饱和写意图案传递静雅意境。

极简肌理：摒弃繁复印花，以天然纹理、面料肌理为视觉核心，用肌理本身打造低调高级感。

