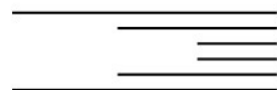




(图案趋势)

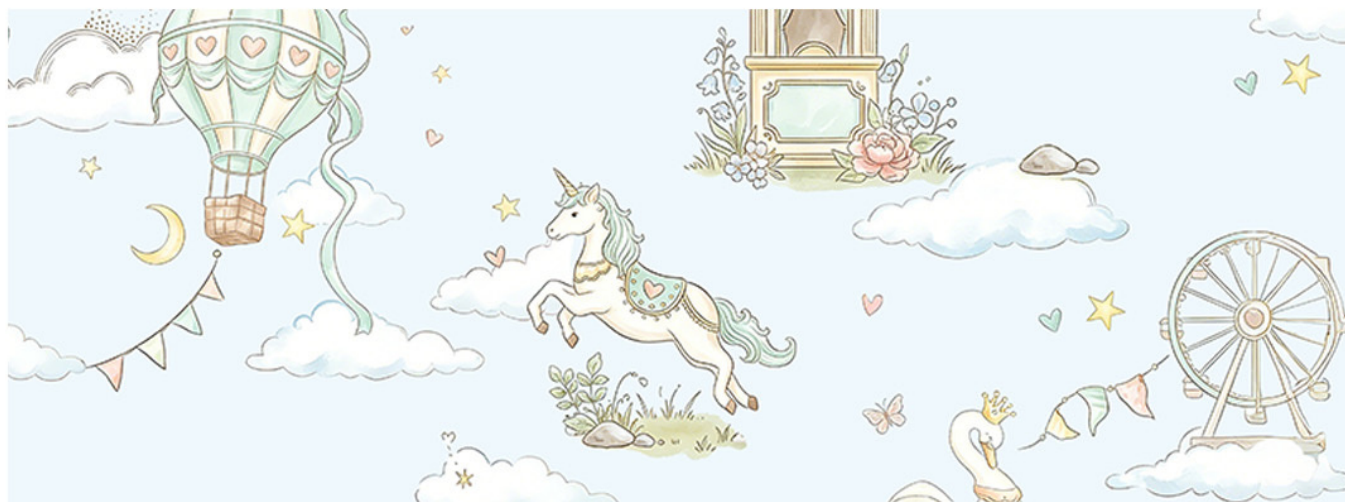
【TREND】



Pattern Trend

童梦绮境

2027春夏

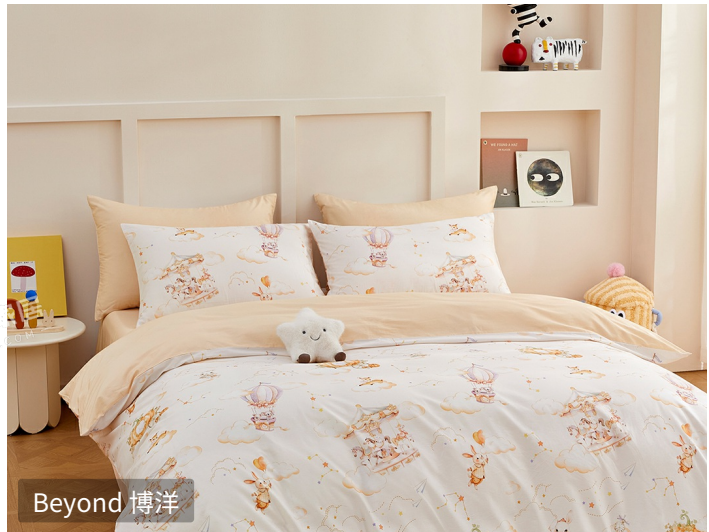


灵感 ATTERN PLANNING

2027 春夏婴童家纺图案，延续复古水彩手绘的治愈美学，融合自然叙事与童话想象，打造出精准契合当下家长对温柔松弛、安全治愈的婴童空间需求这一潮流趋势。本季趋势以低饱和和马卡龙色为基底，将萌趣动物（天鹅、小兔、海豚）、复古元素（欧式雕花、旋转木马、热气球）与自然意象（花卉、海浪、星芒）有机结合，通过极细墨线勾勒轮廓、柔和淡彩晕染层次，打造复古绘本质感。既适配床品、包被等家纺品类的实用需求，又以故事性图案激发孩童想象力。同时，复古风全面回潮，法式慵懒美学与田园治愈感深度融合，图案弱化尖锐元素，以圆润线条、柔焦晕染传递安全感，成为婴童家纺市场的核心设计语言，为品牌打造兼具颜值与情感价值的产品提供方向。

关键词

- #童梦游园 A Child's Dream Garden
- #庄园绮遇 A Romantic Encounter at the Manor
- #云端甜游 Cloud-based Sweet Escapade
- #乐园绮梦 Paradise Fantasies
- #稚梦游园 A Child's Dream in the Garden
- #花蔓童境 Floral Vine Wonderland



品牌故事-YEEHOO 英氏 PLANNING

YEEHOO 英氏系列产品，不止是家纺，更是宝宝成长路上的童话伙伴。以复古水彩手绘的笔触，构建充满想象力的童话世界：小兔的庄园冒险、欧式城堡的绮梦、花藤间的温柔邂逅，每一处图案都藏着成长的惊喜。品牌以「守护成长」为使命，用亲肤透气的面料守护宝宝安睡，用叙事感图案激发孩童想象力，让宝宝在睡眠中感知美好、探索世界。英氏以高端品质与温柔设计，陪伴每一位宝宝在绮梦中成长，让童年充满治愈与美好。



品牌案例 TERN PLANNING



MERCURY KIDS 水星儿童

MERCURY KIDS 水星儿童懂家长对宝宝安睡的期许，通过温柔粉调包裹宝宝的睡眠世界，用马戏团萌趣元素编织甜梦。甄选亲肤透气的优质面料，守护宝宝娇嫩肌肤。柔和的视觉安抚情绪，让每一次入睡都成为奔赴童话的旅程，为宝宝打造沉浸式治愈睡眠空间，陪伴宝宝甜梦成长。



Domiamia

Domiamia 系列睡袋，以云端漫游为灵感，法式帷幔搭配手绘热气球与飞机串联奇幻旅程。清新蓝白调契合婴童视觉，细腻线条勾勒温柔轮廓，完美呼应复古治愈趋势。品牌以亲肤面料为基底，让宝宝沉浸奇幻梦境，在安睡中邂逅自由与浪漫，守护童年的天马行空。



My Little Pie

My Little Pie 用法式复古手绘重构婴童服饰设计。极细墨线勾勒木马、复古小熊、热气球等元素，淡彩晕染营造柔焦质感，菱格底纹强化复古氛围。低饱和马卡龙色调适配婴童视觉，满印设计适配全品类，将潮流美学与婴童安全完美融合。

品牌案例 TERN PLANNING



Beyond kids 博洋宝贝

紧扣当下婴童家纺「自然萌宠+复古手绘」的消费热点，博洋宝贝将萌趣动物与飞行元素创新融合，以轻复古水彩质感重构图案。低饱和马卡龙色调适配春夏氛围，无缝满印设计适配全品类床品，为品牌打造兼具潮流感、实用性与情感价值的爆款产品，精准击中母婴消费需求。



Filibabba

Filibabba 系列产品以“海洋+天空”超现实童话漫游为设计主线，用极简线条勾勒鲸鱼、小兔等萌宠形象，搭配热气球、纸船等元素，构建完整的故事性图案体系。单色线稿传递天然安全感，让图案不止是装饰，更成为激发宝宝想象力的成长载体，也是婴童家纺的设计核心。



Northward

Northward 品牌产品采用暖金单色重构星空主题，将热气球与星月元素搭配。单色散点构图，低饱和暖调适配春夏氛围，无缝满印适配全品类，打造兼具北欧极简风与情感价值的产品，引领市场潮流，符合高端母婴市场

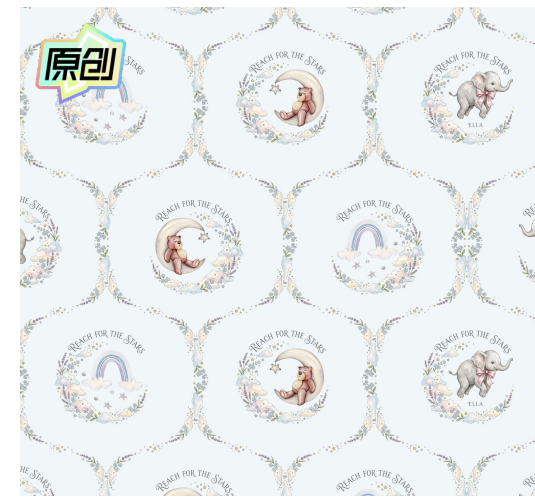
童梦游园 TERN

本系列采用低饱和马卡龙色背景，将萌熊、天鹅、鲸鱼化作宝宝的成长玩伴，用热气球、旋转木马串联童年的每一段奇遇。低饱和柔彩包裹温柔氛围，圆润线条传递满满安全感，让每一件家纺单品都成为陪伴宝宝安睡的童话载体，在日常中守护孩童的想象力与好奇心，契合当下母婴市场「情感陪伴」的核心需求。



庄园绮遇 TERN

系列设计通过构建欧式童话宫廷叙事体系，将欧式雕花、皇冠、花环等经典宫廷元素，以天鹅、独角兽、城堡为核心意象，用复古画框串联画面，打造沉浸式贵族童话场景。以极细墨线勾勒轮廓，弱化硬朗感，强化柔润线条，赋予复古手绘质感，契合「复古回潮+萌趣治愈」的市场热点，打造差异化高端婴童花型。



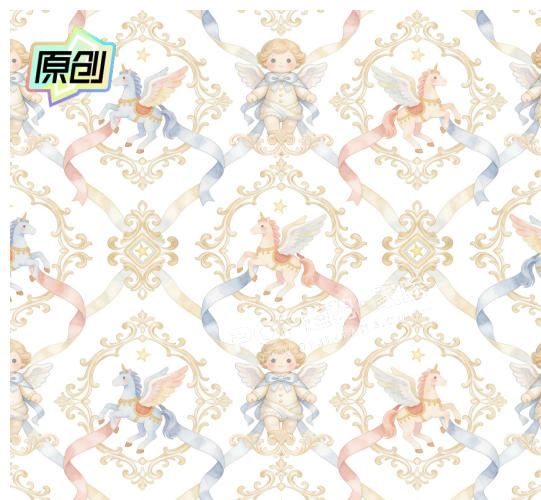
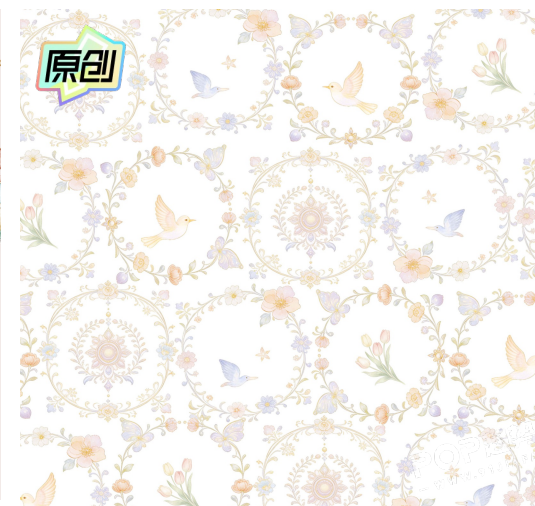
乐园绮梦

本系列设计打破传统游乐园图案边界，构建云端童话游园场景。将旋转木马、热气球化作童年的快乐载体，以独角兽、天鹅为温柔陪伴，用低饱和柔彩包裹梦幻氛围。圆润线条传递满满安全感，至此家纺单品都将成为宝宝安睡的童话乐园，守护孩童的想象力与好奇心，打造兼具颜值与治愈感的全品类家纺。



稚梦游园 TERN

这一治愈系图案设计汲取法式复古美学精髓，运用花环、缎带、古典边框等元素，搭配淡雅柔彩。线条精致细腻，构图对称雅致，兼具优雅与童真。保留手绘的天然温度，强调高级雾感质感，打造轻奢婴童花型，满足高端家纺对格调与舒适度的双重追求。



花蔓童境 TERN

此设计围绕法式复古回潮，元素上用缠枝花藤作为脉络，搭配上独角兽、欧式城堡等童话元素，用低饱和淡蓝、柔粉做柔化晕染。通过藤蔓的疏密节奏，打造层次分明的视觉呼吸感，用框架感强化复古调性。弱化浓烈色彩，打造轻奢婴童花型，来提升高级雾感质感。



关联内容推荐ERN PLANNING

趋势企划



2027春夏儿童&婴幼儿家纺图案企划-
轻童话叙事 [🔗](#)

2027春夏婴幼儿家纺图案企划--仙踪
绮梦 [🔗](#)

市场分析



一周品牌花型快讯 (矢量) [🔗](#)

一周品牌花型快讯 (矢量) [🔗](#)

图案花型



图案花型 [🔗](#)

原创画稿 [🔗](#)

核心品牌



YEEHOO 英氏 [🔗](#)

Bettas 贝肽斯 [🔗](#)

