

BELT OF VENUS

维纳斯带



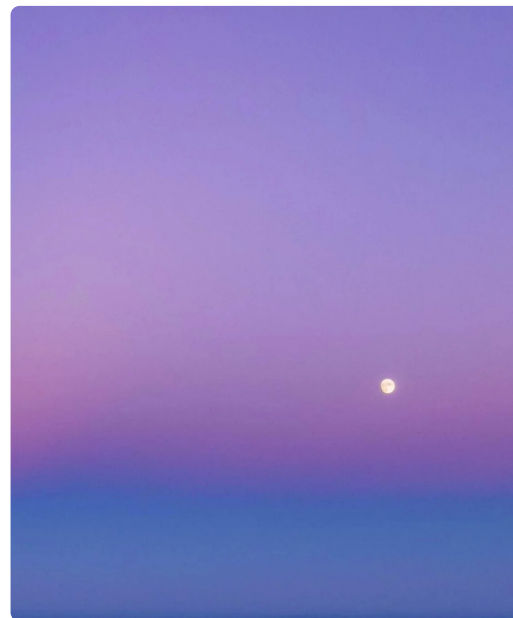
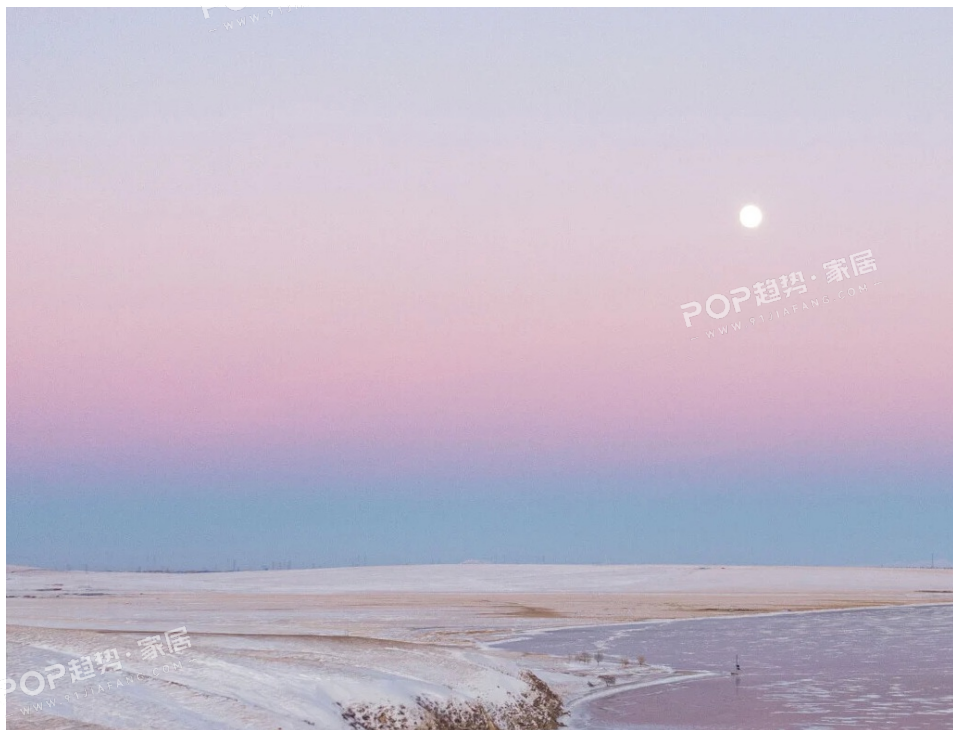
趋势速递

TREND

Belt of Venus

TREND EXPRESS

「维纳斯带」



维纳斯带是日出与日落时分出现的自然天象，昼夜交替之际，天际之上淡蓝、柔粉、浅紫层层晕染，交织成朦胧梦幻的渐变光带。这份介于白昼与黑夜之间的温柔光影，冷暖色调相融，既有清透静谧的质感，又不乏浪漫柔美的气息。本系列家居以此为核心灵感，提取维纳斯带的渐变色彩与光影层次，将天际浪漫复刻于居家空间。选用低饱和雾感色系搭配，弱化色彩边界，让冷暖色调自然过渡。整体设计借柔和的色彩与朦胧质感营造松弛氛围，把晨昏天光的治愈美感融入日常，让居室处处萦绕着温柔诗意，打造出高级又浪漫的理想居所。

维纳斯带驱动PRESS



加拿大艺术家 Larissa Lockshin
创作的抽象画

柔雾紫调 | 朦胧意象 | 流动诗意

加拿大艺术家 Larissa Lockshin 的抽象画，以柔雾紫调缎面为画布，晕染出朦胧的自然意象。手工雕刻木框与丝滑底色碰撞，将浪漫色彩与雕塑质感相融，在光影变化中呈现流动诗意。



小红书发布#维纳斯带 创作活动

晨昏美学 | 冷暖调性 | 柔色浪漫

小红书 开展#维纳斯带 创作活动。玩转色彩冷暖调性，撷取晨昏天际柔色，用创意演绎独一份的浪漫美学



Ashler China 爱诗乐 2026春夏
家居用品系列

紫调渐变 | 柔雾晕染 | 东方雅韵

爱诗乐 2026 春夏系列色彩，撷取紫调渐变晕染，以蝴蝶意象串联新中式线条，打造出兼具东方雅韵与浪漫氛围感的治愈家居系列。

床上用品 TO EXPRESS

以维纳斯带晨昏间蓝粉紫晕染的柔光为灵感，床品系列撷取天际渐变色彩，打造朦胧柔雾质感。晕染的淡紫、柔粉与浅蓝自然交融，弱化色彩边界，复刻昼夜交替的浪漫层次。整体氛围清透温柔，兼具冷调静谧与暖调柔美的平衡，将晨昏独有的诗意定格于床品之上，营造松弛治愈的睡眠氛围。

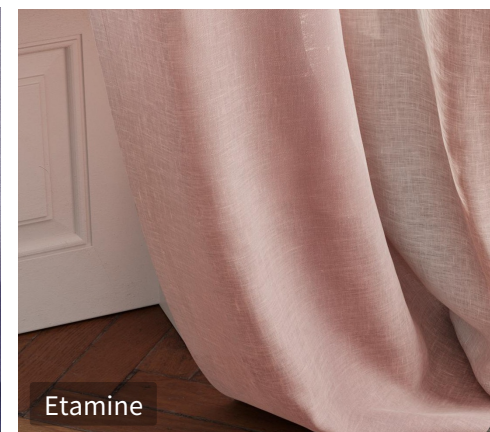


软装布艺 TO EXPRESS

撷取维纳斯带昼夜交替时的浪漫光谱，软装布艺系列将天际独有的蓝粉紫柔光，注入帘幕、沙发与软饰之中。半透纱料晕染出晨昏渐变的通透层次，丝绒与缎面则捕捉了柔光流转的细腻质感，冷暖色调在织物上温柔过渡，打破色彩边界。把天边转瞬即逝的诗意，定格为触手可及的居家温柔，营造朦胧治愈的氛围。



Etamine



Etamine



McIntyreHeather



家居生活 TO EXPRESS

将维纳斯带的晨昏浪漫延伸至日常，家居产品以紫粉调为核心，捕捉天际柔光的朦胧层次。地毯晕染渐变肌理，抱枕晕染柔雾色彩，东方意象与现代肌理相融，将昼夜交替的诗意定格为触手可及的温柔。每一件单品都承载着晨昏独有的松弛感，让居家空间被温柔光晕包裹，营造出治愈又浪漫的生活氛围。



家装家饰 TO EXPRESS

捕捉维纳斯带晨昏交界的柔雾色彩，将天际独有的粉紫渐变晕染，注入餐瓷与家饰设计中。晕染纹样复刻天光流动的朦胧层次，柔雾底色搭配灵动蝶影，把昼夜交替的浪漫定格在日常器物上。从餐盘到香氛，每件单品都带着晨昏独有的松弛感，让用餐时刻被柔光包裹，为烟火日常添上一抹温柔诗意。



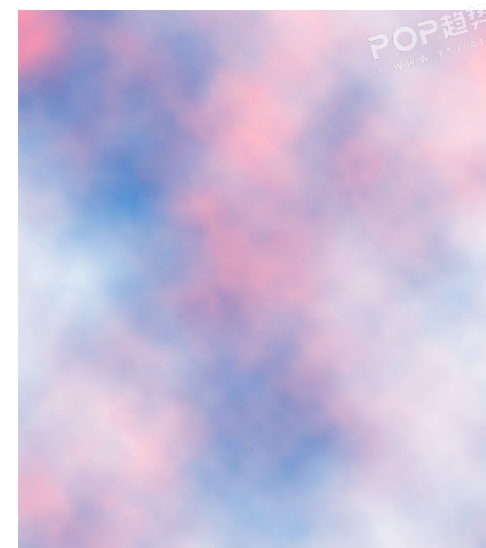
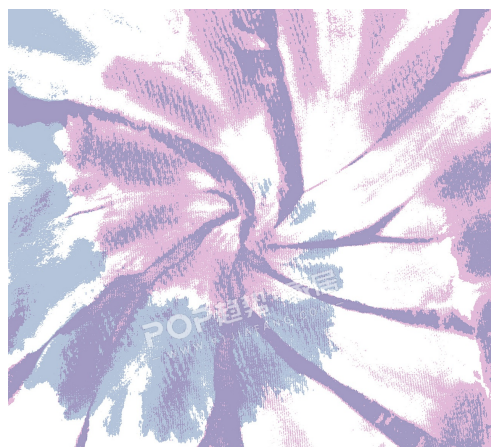
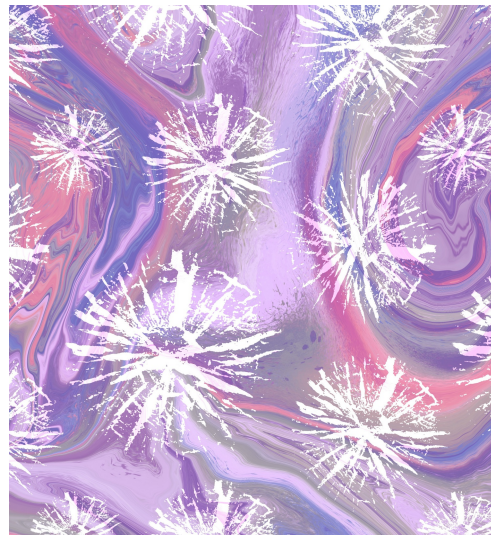
图案推荐 TO EXPRESS

粉紫柔光在晕染间流淌，复刻维纳斯带晨昏独有的朦胧层次。图案设计将写意花境与柔焦笔触相融，让天光渐变的浪漫光谱，化作织物与家居上的温柔肌理。朦胧的色彩边界与柔雾花影交织，打破写实与抽象的界限，把昼夜交替的诗意定格在方寸之间，让晨昏独有的松弛感在笔触中蔓延，为设计注入治愈梦幻的氛围感。



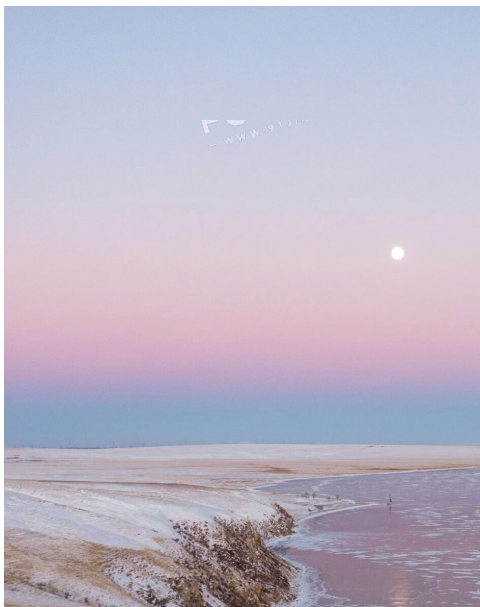
图案推荐 TO EXPRESS

晕染与线条交织，复刻维纳斯带晨昏间的流动柔光。整体图案设计以粉紫蓝渐变晕染为基底，搭配抽象线条与自然肌理，打破色彩边界与具象表达。将昼夜交替的朦胧光谱，化作织物上的写意语言，每一处笔触都带着天光流转的松弛感，让浪漫诗意在方寸间蔓延，为设计注入梦幻又治愈的氛围感。



趋势总结 TO EXPRESS

色彩



晨昏渐变：以蓝粉紫三色为基底，复刻维纳斯带昼夜交融的柔光层次，打破冷暖边界，呈现朦胧通透的氛围感。

柔雾低饱和：降低色彩明度，弱化对比，营造松弛治愈的视觉感受。

材料



通透纱质：选用半透欧根纱、天丝等材料，模拟晨昏柔光的通透质感。

柔雾肌理：以磨毛、缎面等材料打造柔雾触感，搭配渐变色彩，呈现细腻柔和的视觉与触觉双重体验。

工艺



晕染技法：运用水彩、扎染式晕染工艺，让色彩在面料上自然过渡，复刻天光渐变的朦胧流动感。

刺绣肌理：以线迹勾勒意象，结合柔雾色彩，打造浪漫质感的细节表达。

图案



写意花境：以柔焦笔触勾勒花卉轮廓，搭配粉紫渐变晕染，打造如维纳斯带般朦胧梦幻的写意花影。

抽象晕染：将晨昏色彩提炼为抽象线条与肌理，复刻天光流转的浪漫诗意。

