



2026SS

痛核次元

Paincore Dimension

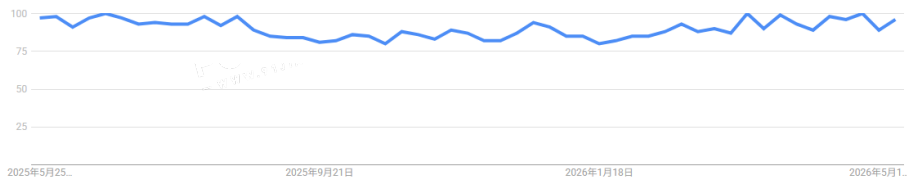
「主题
*趋势」

THEME
TRENDS

THEME TREND

行业动态解读

二次元全球搜索引擎数据:



1 日本	100
2 中国	96
3 澳门	53
4 台湾	32
5 香港	32

数据来源: Google Trends 时间: 2025.5.-2026.5

二次元相关内容搜索热度在全球保持高位, 其中日本以 100 的热度值领跑, 中国以 96 紧随其后, 中国港澳台地区也展现出稳定关注度。整体数据自 2025 年 5 月至 2026 年 5 月维持高位波动, 反映出亚洲作为核心受众市场的强劲需求, 二次元文化正持续渗透年轻群体。

相关热门话题浏览量 (小红书):

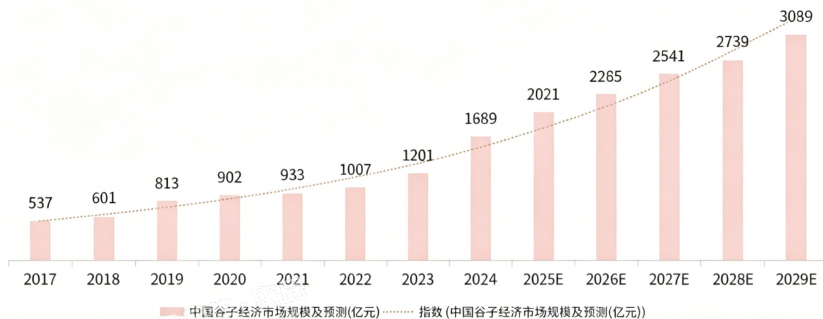
#亚文化	#痛屋	#二次元	#痛文化
24.7亿	1.0亿	614.4亿	171.6w

POP HOME DESIGN TREND

消费者行为痛点:



2017-2029 年中国谷子经济市场规模及预测:



数据来源: 艾媒数据中心

2017-2029 年中国谷子经济市场规模呈持续高速增长态势, 从 2017 年的 537 亿元增至 2023 年的 1201 亿元, 预计 2029 年将突破 3000 亿元。这一增长折射出 ACG 周边消费的强劲势能, 为家居赛道切入二次元圈层提供了庞大的用户基础与市场空间。

消费者画像 LIMER

「次元甜丧派」

拥抱热爱外化的少女叙事，以甜丧反差为栖居准则



「反差甜酷派」

平衡职场克制与居家释放，以低饱和基底、甜酷细节为生活准则



「亚文化先锋派」

追求不被定义的个性表达，以手作温度、反叛治愈为栖居准则



时尚驱动 FASHION DRIVEN



Ashley Williams



Ashley Williams

Ashley Williams 2026春夏系列--甜丧少女叙事

千禧少女 | 少女漫感拼贴 | 卡通涂鸦

本季以“少女漫感拼贴”为核心，将复古插画、卡通涂鸦与甜美元素重组，打造出兼具稚拙反叛与梦幻甜美的视觉语言。马卡龙色调与手绘印花碰撞，呼应ACG亚文化，重构了千禧少女的矛盾美学。

POP HOME DESIGN TREND



KiiiKiii 2026 台历--Y2K 甜酷漫画风

粉调卧室 | 次元少女 | 漫画叙事

本季以马卡龙粉调卧室为基底，通过格纹、蕾丝与夸张配饰打造Z世代专属的“漫画少女”氛围。混搭的甜酷穿搭与撞色细节，打破次元壁垒，将Y2K千禧美学与二次元叙事完美融合。



KiiiKiii

KiiiKiii

目录 INTENTS

本季痛核次元家居主题，以 Z 世代亚文化与 ACG 热爱为核心灵感，将次元少女漫、稚拙涂鸦、甜心波点与手作缀饰等多元元素，融入家居设计的叙事语言中。甜酷撞色与马卡龙基底碰撞，搭配立体钉珠、不规则拼接与萌趣符号，打破传统家居的刻板边界。既以反叛张力释放个性态度，又以软萌治愈的细节构建情绪安全区，呼应“不完美才真实”的痛核美学。从印花床品到软饰摆件，每一处都承载着圈层群体的热爱表达，为年轻人打造兼具自我叙事与治愈氛围的专属栖居场景。



怪趣拼贴



甜野豹纹



手作缀饰



甜心波点



次元少女漫



稚拙涂鸦



萌趣动物

怪趣拼贴

复古拼贴 | 不完美美学 | 少女软萌

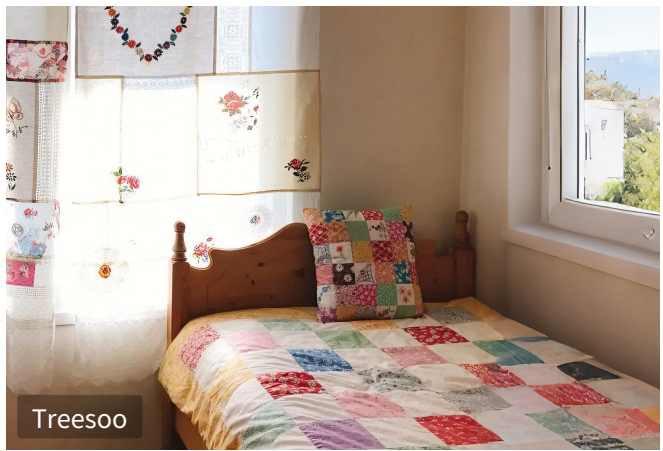


怪趣拼贴系列以不完美美学为核心，将复古碎花、卡通插画与复古照片元素解构重组，通过不规则拼接与不对称剪裁，打造充满手作温度的家居语言。马卡龙基底与怀旧印花碰撞，既有少女漫般的软萌氛围，又带着亚文化的反叛张力，打破传统家居的规整边界，为 Z 世代提供兼具个性表达与治愈感的栖居场景。

怪趣拼贴 DESIGN

床上用品

家居布艺



KEY DESIGN 甜野豹纹

柔粉豹纹 | 甜野碰撞 | 反差美学



甜野豹纹系列打破了传统动物纹的刻板印象，以柔粉基底与甜美元素中和野性张力，塑造出兼具叛逆与少女感的矛盾美学。豹纹印花通过撞色、线条重构与毛绒肌理，演变为甜酷平衡的亚文化符号，搭配蝴蝶结、爱心等软萌细节，为家居注入张扬又治愈的氛围，精准契合 Z 世代“白天克制、夜晚释放”的反差生活态度。

甜野豹纹

DESIGN

床上用品

家居布艺



KEY DESIGN 手作缀饰

手工温度 | 钉珠水钻 | 梦幻缀饰



手作缀饰系列以手工温度为叙事核心，将钉珠、水钻、布艺花朵与复古纽扣等元素，以不规则方式缀于面料之上。每一处细节都带着手工的不完美痕迹，将日常小物转化为充满情感的装饰符号，打破量产家居的冰冷感。通过柔粉基底与亮闪元素的碰撞，为家居注入少女般的梦幻质感，也让热爱与个性以温柔的方式被看见。



手作缀饰 DESIGN

家居布艺



KEY DESIGN

甜心波点

撞色波点 | 马卡龙甜趣 | 元气治愈



ZARA



jaehun oh



allie daisy king



GureAteliers



Marimekko



Création Baumann



Room Essentials

甜心波点系列以经典圆点为核心语言，打破传统波点的规整框架，用大小错落、色彩碰撞的圆点组合，演绎出甜而不腻的少女氛围。马卡龙粉、薄荷绿等软萌色调与撞色波点交织，搭配绗缝肌理与柔焦质感，让圆点从复古符号蜕变为 Z 世代的情绪载体。无论是俏皮活泼的满印，还是克制点缀的局部设计，都为家居注入元气满满的治愈感。

甜心波点 DESIGN

床上用品



家居布艺



KEY DESIGN 次元少女漫

复古漫印 | 手绘线条 | 次元情绪场



少女漫系列以复古少女漫画为核心灵感，将朦胧晕染的色彩、夸张的人物线条与符号化元素融入家居设计。从柔焦印花床品到手绘风软饰，将二次元叙事与软萌氛围结合，用低饱和和马卡龙色调与复古线条勾勒出矛盾美学，让空间成为承载热爱的情绪自留地，也为Z世代提供了专属的、兼具反叛与治愈的栖居表达。

KEY DESIGN 稚拙涂鸦

蜡笔笔触 | 不完美手绘 | 软萌符号



Lee Jofa



Camomile london



Mommy Poppins



House of Maki



aoyamahutte



以孩童般的随性笔触为灵感，将星星、动物、爱心等软萌符号以蜡笔质感的线条呈现，自带天真烂漫的松弛感。跳脱的色彩与随意的构图，打破了传统家居的规整束缚，复刻了手绘的不完美与温度，让每一件单品都像写满情绪的涂鸦本，为空间注入鲜活的少女感与治愈氛围，也成为 Z 世代表达自我的温柔载体。

KEY DESIGN

萌趣动物

治愈萌宠 | 情绪避难所 | 松弛疗愈



以治愈系动物形象为核心，将猫咪、小马等软萌符号通过刺绣、印花与立体造型融入家居单品。从毛绒软床到趣味地垫，以柔和的低饱和色调与圆润线条，勾勒出天真烂漫的氛围，打破成人世界的紧绷感。每一处细节都带着温柔的治愈力，让日常空间成为被软萌包裹的情绪避难所，精准契合 Z 世代对松弛与疗愈的居住需求。



KEY DESIGN

图案推荐 一

甜系拼贴 | 清新配色 | 软萌符号

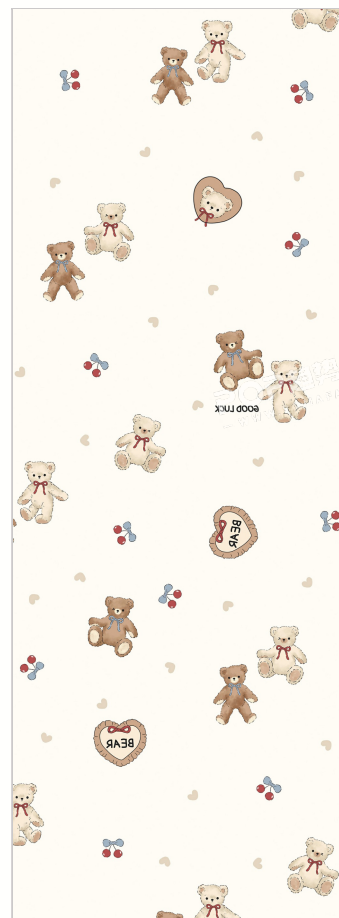


本系列图案以甜系拼贴为核心语言，将复古蕾丝、水果花卉、格纹线条与软萌动物元素，以菱形、方格等不同框架重组呈现。马卡龙配色与做旧质感交织，蕾丝爱心、蝴蝶结、小蛋糕等符号，共同构建出充满少女心的复古氛围。从清新蓝调的田园风，到粉白棋盘格的甜妹感，每一款图案都兼具浪漫细节与治愈气息，适配多元家居场景。



图案推荐 二

治愈萌宠 | 甜系点缀 | 少女感



本系列图案以治愈系萌宠为核心，用软萌猫咪、泰迪熊与兔子形象，搭配蝴蝶结、樱桃、星星等甜美元素，构建出温柔松弛的视觉语言。低饱和的奶油底色搭配粉、蓝、浅棕等柔和色调，辅以手写体、水彩晕染与波点点缀，让每一款图案都充满天真烂漫的少女感，既适配床品与软饰，也能为家居注入治愈与元气氛围。

图案推荐 三

甜酷豹纹 | 少女野性 | 反差美学



以甜酷豹纹为核心，打破传统动物纹的野性框架，以柔粉、奶白、淡紫等马卡龙色调重构经典。无论是放大的花卉感斑纹，还是融入爱心、蝴蝶结的柔化设计，都在野性张力中注入少女气息。从高饱和撞色到低饱和柔化，不同版本的豹纹适配多元场景，让原本叛逆的符号蜕变为兼具个性与甜美的家居语言，精准契合 Z 世代的反差美学表达。



趋势总结 TO EXPRESS

色彩



柔粉甜调：整体以柔润粉色为主基调，搭配马卡龙浅色系组合配色，弱化高饱和视觉冲击。甜软色调贯穿全系列，融合少女感与温柔氛围，打造治愈感满满的居家视觉体系。

采用冷暖色彩大胆碰撞，柔色基底叠加个性亮色点缀。兼顾甜美气质与反叛态度。

材料



轻透天丝：优选天丝面料，自带凉感垂坠，透气吸湿不闷汗，适配夏季体感。面料自带柔滑光泽。

高支精梳棉：优选高支精梳棉面料，透气排汗、触感细腻亲肤，适配夏季床品与软装。布面平整不易起皱，兼顾舒适与风格表达。

工艺



手工缀饰：主打纯手工钉珠、布艺花饰、纽扣拼接等工艺，保留手作独有的不规则质感。摒弃工业化设计，以手工细节传递温度，强化个性艺术氛围。

手绘印染：采用手绘、晕染、涂鸦式印染工艺，线条随性自然，色彩过渡朦胧柔和，还原手绘原生质感。

图案



次元印花：融合少女漫、萌趣动物、稚拙涂鸦等二次元图案元素，线条灵动可爱。图案风格软萌鲜活，紧扣痛核次元主题，成为空间表达个性的核心视觉符号。

创意拼贴：对豹纹、波点、格纹、碎花等经典纹样解构重组，运用不规则拼贴手法打造新式图案。打破传统构图局限，兼具怪趣风格与丰富视觉层次。

