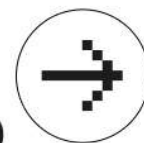


2025宠物趋势白皮书（下）

2025 WHITE PAPER ON PET TREND



POP-FASHION

POP-FASHION年度趋势指导文件，助力企业、品牌和设计师未来发展和规划



和合共生 · 从功能到情感

2025年宠物时尚趋势白皮书

POP趋势 × 上海宠物时装周联合发布

POP趋势·家居
www.pop-trend.com

POP趋势·家居
www.pop-trend.com

POP趋势·家居
www.pop-trend.com

POP趋势·家居
www.pop-trend.com

目录 CONTENTS

01

宠物经济行业洞察 Pet Economy Industry Insights

02

消费者市场洞察 Consumer Market Insights

03

宠物需求层次与时尚趋势 Pet Needs Hierarchy & Fashion Trends

04

2025年宠物时尚关键趋势 2025 Key Trends in Pet Fashion

05

行业未来方向总结 Future Directions of the Industry



PART 03

宠物需求层次与时尚趋势

Pet Needs Hierarchy & Fashion Trends

3-1 宠物马斯洛需求模型

差异化的养宠生活需求



数据来源：亿欧智库，POP趋势绘制

3-2-1 宠物流行趋势 人宠共居



#它生活
#宠物家居
#智能养宠

启示：为适应快节奏养宠需求与技术发展，宠物产品需要兼顾人宠互动与空间利用，同时因宠物“家人化”及社交分享需求，宠物产品趋于时尚化、智能化发展。

开发运用：异形宠物碗、智能喂食/监测、多功能沙发



颜值经济



科技赋能



模块化家居



3-2-1 宠物流行趋势 人宠共居

“它生活”

宠物居家美学/科学化/拟人化

设计趋势:

- 宠物居家用品审美度提升
- 智能化喂养/个性化美容服务



3-2-2 宠物流行趋势 社交体验



启示：为适配社媒传播需求，激发用户分享欲，借助高颜值、强话题性产品提升吸引力和互动性，满足用户社交展示及个性表达需求。

开发运用：特色牵引绳、宠物包袋、限定服饰、节日装扮

3-2-2 宠物流行趋势 社交体验

“它时尚”

人宠时尚/宠物系列

设计趋势:

- 彰显宠物主的个性和时尚态度
- 独特的产品视觉、定制化需求

小红书#宠物出行话题6172W+浏览



3-2-3 宠物流行趋势 户外场景



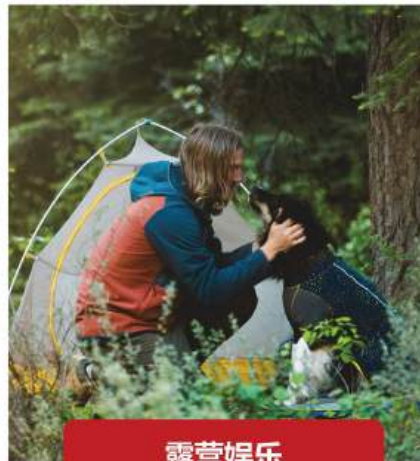
#宠物轻量化装备
#宠物友好空间
#遛狗

启示：随着宠物户外的讨论度逐渐提升，开发兼顾功能性与时尚感的宠物产品，来满足宠物户外活动的实用需求，同时通过潮流设计适配宠主社交展示与审美追求。

开发运用：轻量化背包、防风夹克、牵引绳



户外出行



露营娱乐



时尚搭配



3-2-3 宠物流行趋势 户外场景

“它户外”

宠物户外/宠物友好空间

设计趋势:

- 携宠户外轻量化/便捷性
- 倾向社交、娱乐属性场所





PART 04


2025年宠物时尚关键趋势

2025 Key Trends in Pet Fashion

主题风格维度分析 Thematic Style Analysis

临界之境
Critical Threshold

启示反思
觉醒应对
轻量防护




情绪调色师
Mood Colorist

慢奢主义
体验至上
漫享度假



量辩
Quantum A.I.
Dialectics

智能开拓
先锋都市
矛盾融合



破晓之际
At Dawn

内在能量场
柔性都市
轻盈“反重力”



燃点
Ignition Point

自我塑燃
无序混搭
先锋街潮





临界之境 CRITICAL THRESHOLD

关键词
Keyword

启示
Revelatory

Reflection

觉醒应对
Awakened

Response

轻量防护
Lightweight

Protection

科技探索
Technology

Exploration

临界之境展现了觉醒应对者在面对多重危机下探索反思，从自然中汲取灵感、向科技寻求创新，拥抱功能性与美学价值并重的产品，以全新的方式去发现瑰丽世界。将未来主义工业感冷灰调与自然色系相交融，构建冷峻理性与轻快活力并存的视觉密码。

Critical Threshold shows awakened responders exploring and reflecting in the face of multiple crises, drawing inspiration from nature, seeking innovation from technology, embracing products that emphasize both functionality and aesthetic value, and discovering the magnificent world in a new way. The futuristic industrial cold gray tones are blended with natural colors to construct a visual code that combines cold rationality with light vitality.



18-0832 TPG
蓝色调



18-1333 TPG
日红调



14-1407 TPG
蓝灰色



18-3404 TPG
深紫调



15-0635 TPG
翠绿色



14-0446 TPG
薄荷绿



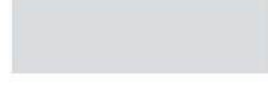
15-2206 TPG
淡紫调



11-0019 TPG
柠檬黄



16-1109 TPG
薄荷蓝



13-0108 TPG
薄灰色

POP趋势·家居

核心概念：自然共生

01 临界之境 | Critical Threshold

受环境危机与生态保护思潮驱动，本主题聚焦人宠与自然的共生关系，将环保理念融入宠物时尚，通过材质创新、自然元素提取，展现对地球临界点的反思，探索宠物时尚的可持续表达。



设计要点 Design essentials

户外材质：

轻量三防面料、防水氯丁橡胶

可降解纤维、再生海洋塑料

自然元素提取：

仿生纹理、地貌肌理图案、矿物

染料色彩





QUANTUM A.I. DIALECTICS

关键词
Keyword

辩证
Algorithmic Dialectics

智能开拓
Intelligent Development

先锋都市
Pioneer City

矛盾融合
Fusion Of Contradictions

量子科技先锋潮流与都市休闲结合，打造先锋高街的时尚形象。聚焦量子科技智能，深入探讨人类在面对科技飞速发展时的复杂情绪。如何辩证地反思科技智能与人类发展的关系，同时以平衡与融合的方式促进未来科技及进步和社会发展，是本次主题探讨的主旨。

The debate theme combines avant-garde simplicity with urban leisure to create an avant-garde high street fashion image. With quantum technology intelligence as the theme, it deeply explores the complex emotions of human beings in the face of rapid technological development. It dialectically reflects on the relationship between technological intelligence and human development, and promotes future social development in a balanced and integrated way.

	11-3900 19G 极白色
	162896G 量子蓝
	13-5714 11G 核心绿
	15-9016 19G 量子蓝
	17-4466 11G 极白色
	REFERENCE 银灰代色
	19-3307 11G 极灰
	REFERENCE 极红色
	19-6279 11G 海军蓝
	18-1565 11G 极红色

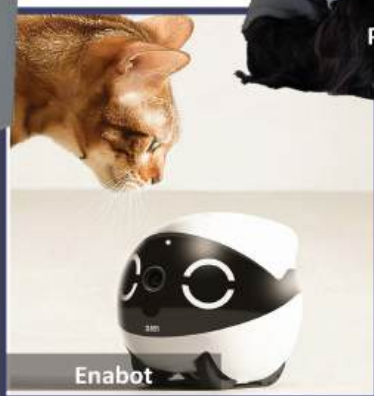
POP趋势·家居

核心概念：未来智宠

02 量辩

Quantum A.I. Dialectics

本主题以智能开拓与先锋都市生活为灵感，将 AI、量子科技等元素融入宠物时尚，打破传统边界，打造充满未来感的人宠交互体验，探索科技赋能下的宠物时尚新形态。



➤ 设计要点 Design essentials

科技感设计：

智能元件应用

科技感材质：

透明材质、荧光色块、铝箔

人宠交互：

智能功能应用



POP趋势·家居



破晓之际 AT DAWN

关键词
Keyword

内在能量场
Inner Energy Field

心灵弛放
Mental Relaxation

柔性都市
Flexible City

轻盈“反重力”
Anti-Gravity

破晓之际揭示了现代人面临的精神困境，象征人们渴望对传统框架、外部压力的超越，以及对内心自由的渴望。在社会的“外在重力”下，寻求一种“反重力”自洽，以多元形式激发自我意识提升，逐步解锁自己的精神资源、释放生命能量，达到外界与内心的和谐共振。

AT DAWN reveals the spiritual dilemma faced by modern individuals, symbolizing the longing to transcend traditional frameworks and external pressures, as well as the desire for inner freedom. Through diverse means, this endeavor aims to stimulate the enhancement of self-awareness, gradually unlocking one's spiritual resources and unleashing life's energy, ultimately achieving a harmonious resonance between the external world and the inner self.

POP趋势·家居
WWW.POPJIAFANG.COM

POP趋势·家居
WWW.POPJIAFANG.COM

	15-0711 PPG 暮色灰
	13-0661 PPG 青豆绿
	18-1422 PPG 乌木灰
	16-1708 PPG 紫烟
	12-0512 PPG 青烟绿
	17-1831 PPG 紫烟
	16-1092 PPG 陶土粉
	14-5006 PPG 瓦蓝
	16-1357 PPG 红珊瑚
	12-1010 PPG 藕粉

POP趋势·家居

核心概念：人宠同频

03 破晓之际 | At Dawn

本主题以自然美学为基底，重构节日文化与人宠情感的双向联结，通过设计、技术与场景融合，打造“仪式感养宠”新范式，定义人宠共生时代的家庭消费新场景，通过文化符号重构与技术交互升级，将节日仪式感转化为人宠情感记忆。



设计要点 Design essentials

人宠同款：

亲子装、都市轻户外

都市美学：

极简线条、柔性材质

节日元素：

节日符号、节日图案 (万圣/圣诞/春节)



POP趋势·家居
WWW.POP.TRENDS.COM

POP趋势·家居
WWW.POP.TRENDS.COM



燃点

IGNITION POINT

关键词
Keyword

自我创造
Self-Creation

无序混搭
Mix And Match Styling

先锋街潮
Pioneer Street Trend

平衡对立
Balancing Opposites

当代年轻人承受着来自各方面的精神压力，他们需要发泄的渠道，需要寻找生活中的“燃点”，以积极应对虚无。这种追求的核心是一种积极向上的人文精神，一种在挑战中不断成长和超越自我的使命。年轻人以强大的生命本能觉醒，为生活创造燃点。

Contemporary young people are under mental pressure from all aspects. They need channels to vent and find "Ignition Point" in life to actively fight against nothingness. The core of this pursuit is a positive humanistic spirit, a belief in growing and transcending oneself amidst challenges. Young people dance with powerful life instincts to create ignition point for life.

	16-2010 TPG 主色调
	19-2035 TPG 副色调
	17-1862 TPG 电视红
	14-0743 TPG 电视黄
	15-1211 TPG 电视棕
	12-4503 TPG 电视绿
	19-3947 TPG 电视蓝
	12-5409 TPG 电视青
	14-4609 TPG 电视天蓝
	19-1244 TPG 电视棕

POP趋势·家居

核心概念：潮宠态度

04 燃点 | Ignition Point

捕捉先锋街潮文化，融合先锋潮流文化，通过宠物时尚释放人宠对个性表达的炽热追求，将街头元素融入宠物时尚，以个性图案、大胆配色展现宠物潮流态度，释放人宠的自由不羁精神。



➤ 设计要点 Design essentials

街头元素：

涂鸦印花宠物卫衣

文化破圈：

联名、赛博朋克

无序混搭：

拼接材质、不对称剪裁



POP趋势·家居
WWW.POP.TRENDS.COM

POP趋势·家居
WWW.POP.TRENDS.COM

POP趋势·家居
WWW.POP.TRENDS.COM

POP趋势·家居
WWW.POP.TRENDS.COM



情绪调色师 MOOD COLORIST

关键词 **慢奢主义**
Keyword **Slow Luxury**

体验至上
Experience First

慢享度假
Leisurely Vacation

层次与流动
Layers and Flows

在快节奏的生活流中，人们愈发渴望通过自主体验释放情绪并与内心共鸣。本主题以个体体验为核心，提倡慢奢主义生活方式，强调通过快速度假与环境的深度接触，弥补生活中的空缺。运用活力醒目的色彩结合温柔的中性色调，传递舒适愉悦的情绪。每一次停留、远眺与深思，都是与自我情绪对话的桥梁。

In the fast-paced modern life, people are increasingly eager to release emotions and resonate with their hearts through independent experience. This theme focuses on individual experience, advocates a slow luxury lifestyle, and emphasizes deep contact with the environment through emotional vacation to make up for the gaps in life. Vibrant and eye-catching colors combined with gentle neutral tones convey comfortable and pleasant emotions. Every stop, overlook and deep thought is a bridge for dialogue with self-emotions.



13-1022 TPC
珊瑚岛语



12-1406 TPC
杏仁糖



16-1516 TPC
霞丹粉



18-1616AE TPC
胭脂霞



11-0104 TPC
象牙白



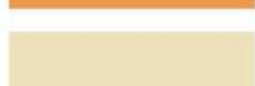
19-0926 TPC
蔚蓝色



12-0640 TPC
玉米黄



15-1155 TPC
日落橙



12-0815 TPC
暮色岛语



16-0689 TPC
活力绿

POP趋势网
WWW.POP.TAIANG.COM

POP趋势网

核心概念：活力陪伴

05 情绪调色师 Mood Colorist

以色彩心理学为核心，将宠物时尚与人宠情绪管理深度融合，通过动态色彩变化、情绪感知科技，打造可调节情绪的宠物服饰与用品，成为人宠情感联结的“情绪治愈师”。



Little Beast

BOUNDLESS

WOOFIS

vetreska

➤ 设计要点 Design essentials

色彩疗愈：

明快治愈色系

情绪交互：

亲肤针织、记忆棉

文化符号：

Z世代潮语图案



POP趋势·家居



PART 05

行业未来方向总结

Future Directions of the Industry

POP趋势·家居
www.pop-trend.com

POP趋势·家居
www.pop-trend.com

POP趋势·家居
www.pop-trend.com

5-1 增长与机遇

POP趋势·家居
www.pop19.com

宠物市场

- 增长引擎

市场规模持续扩张、家庭渗透率提升、品类结构优化

- 机遇赛道

健康，功能和科学的宠物食品、医疗
智能用品、循环经济
时尚化用品

- 增长引擎

情感价值、消费升级、社交媒体、以及新生代时尚消费态度推动

- 机遇赛道

智能设备、宠物户外用品、人宠同款时尚

消费需求

产品开发

- 增长引擎

智能科技、场景细分、体验升级

- 机遇赛道

情绪识别系统、虚拟宠物社交、循环经济模式

POP趋势·家居
www.pop19.com

POP趋势·家居
www.pop19.com

POP趋势·家居
www.pop19.com

5-2 创新趋势方向



健康赛道

功能食品：低脂主粮、老年犬粮（增速 114%）、美毛保健品

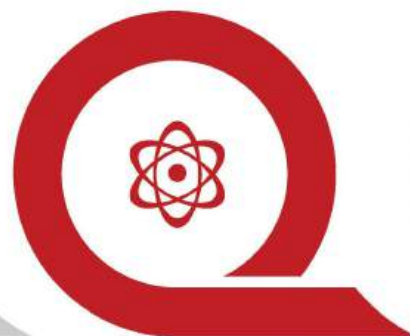
医疗创新：异宠医疗（雪貂驯化）、复健设备（老龄宠物护理）



体验升级

居家场景：模块化家居、高颜值用品、智能家居

户外场景：轻量化装备、宠物友好空间、宠物帐篷、防晒衣（“宠物出行”品类增长33%）



技术创新

智能产品升级：智能喂食器、健康监测设备（2023 年智能饮水机渗透率 58%，健康监测设备增长显著）

AI 深度应用：情绪识别、个性化饮食方案生成（如京东 AI 养宠数据支持）、虚拟社交



循环经济

材料创新：可降解猫砂、环保服饰

公益结合：流浪宠物救助、宠物殡葬仪式（情感价值延伸）

数据来源：京东数据，阿里巴巴国际站，京东AI养宠数据，行业前瞻预测；



结语

Conclusion

在全球宠物经济持续增长的背景下，宠物行业正迎来从“功能满足”到“情感共创”的深刻变革。随着宠物“家庭成员化”趋势的加强，驱动着消费者需求从基础刚需向高阶价值跃迁。

未来，宠物经济将持续以“人宠双重需求”为核心，在技术创新与消费升级双轮驱动下，深化智能化应用、拓展场景边界、践行可持续理念。企业需紧扣**人宠共生生态**，以情感联结为基础，以产品服务创新为抓手，在健康赛道、科技场景、社交体验等领域精耕细作，共同推动宠物行业向更具温度、科技感与社会价值的生态体系进阶，为人宠美好生活创造更多可能。

宠物经济，不只是潮流，而是宠物与人类共同生活方式的进化。

上篇

2025宠物趋势白皮书（上）

2025 WHITE PAPER ON PET TREND



POP-FASHION年度趋势指导文件，助力企业、品牌和设计师未来发展和规划

2025年宠物时尚趋势白皮书 上篇 [🔗](#)



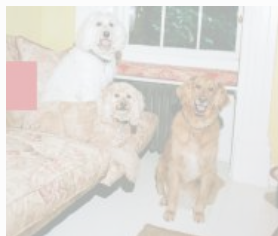
PART 01

宠物经济行业洞察



PART 02

消费者市场洞察



PART 03

宠物需求层次与时尚趋势



PART 04

2025年宠物时尚关键趋势



PART 05

行业未来方向总结

POP
FASHION

POP趋势·家居
www.popfashion.com

POP趋势·家居
www.popfashion.com

