

INTERTEXTILE

××× 2025秋冬

中国国际家用纺织面料及辅料博览会



展会分析 / EXHIBITION ANALYSIS



综述

Summary

2025中国国际家用纺织品及辅料（秋冬）博览会，于8月20-22日在国家会展中心（上海）开展。本届展会，汇聚了来自20个国家和地区的近900家展商，其中包括8个首次参展国家。展览面积达10万平方米，横跨四个展馆。此次展会以向‘新’而行，以‘质’致远为核心理念，紧扣“提质增效、降本优化、绿色可持续、新兴市场开拓”四大战略支点，它不仅仅是一场云集全球家纺精品、促成商贸合作的盛宴，更是一座桥梁、一次契机，引领着家纺产业跨越常规，向着高价值领域大步跃迁，书写行业发展的崭新篇章。

下期：2026年3月11日-3月13日

地点：国家会展中心（上海）

POP FASHION & HOME DESIGN TREND



原生本色

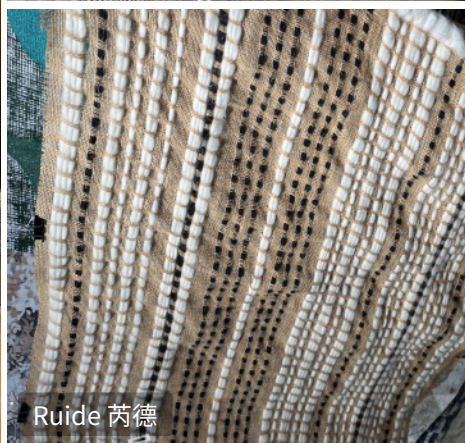
Natural Hue

在今年的展会上，自然风面料及产品成为了瞩目的焦点。亚麻、汉麻、棉麻混纺、羊绒、羊毛等天然材质大放异彩，它们以独特的质感诠释着自然、质朴与简单的风格走向。这些面料注重展现纯净天然的本色，原始纯净而又低调优雅的中性自然色彩，凸显出天然面料本质的魅力。设计上，除了大面积纯色的铺陈，营造出简洁大气的视觉效果外，更多产品巧妙结合双色或多色编织条纹。这种设计手法为面料增添了丰富的层次感，增强了其体积感与深度，使产品在自然质朴中又不失精致与变化。

POP FASHION & HOME DESIGN TREND



GUANMEI TEXTILE 冠美家纺



Ruide 芮德



LAUREN 朗润



Yinuo Textile 伊诺



Yinuo Textile 伊诺



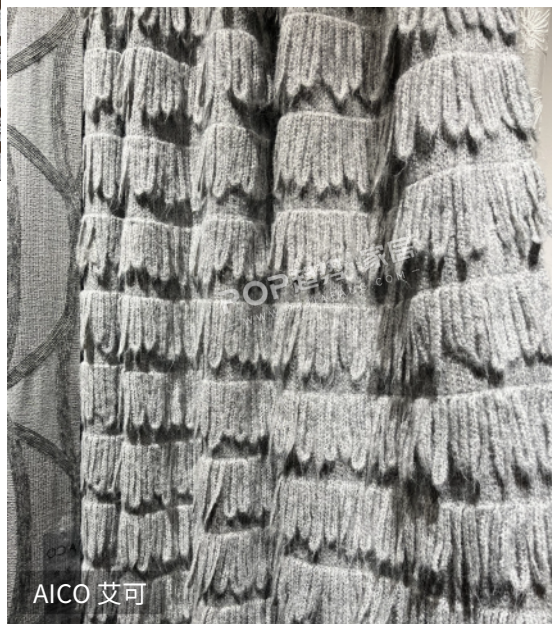
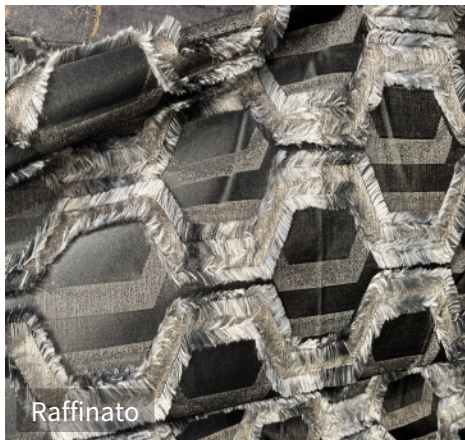
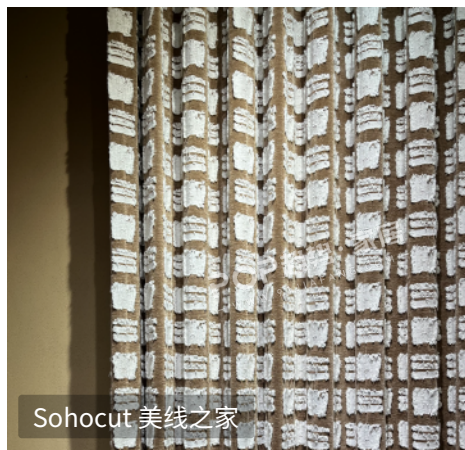
Yi Ding Yi 名锦·易鼎壹

绒感流苏

Velvety Fringe

在今年的家纺展会上，家纺产品对表面肌理的塑造尤为重视，旨在打造更舒适的居家体验。重工流苏装饰的运用成为一大亮点，它们为产品增添了灵动与质感，在细节处彰显精致，无论是点缀于花边，还是满版循环呈现，都让家纺产品更具艺术感。柔软的毛绒纱线材质备受青睐，其细腻蓬松的触感，给人带来温柔亲肤的体验，极大提升了产品的舒适度。同时，中性色调成为主流，米白、静谧灰、温润棕等色彩相互搭配，营造出温馨、宁静且极具质感的居家氛围。

POP FASHION & HOME DESIGN TREND



绒质轮廓绣

Velvet Contour Embroidery

当下家纺产品设计中，线条轮廓感毛绒造型颇受青睐，为产品带来舒适的触感体验。织物上，粗而蓬松的雪尼尔纱线以绣花工艺呈现，重点借助线条与轮廓造型呈现，既让织物表面层次更丰富，又增添了体积感与灵动运动感。图案上，不再局限于极简的曲线和几何造型，植物花卉、昆虫元素也被巧妙融入。这些生动图案与线条轮廓造型相互映衬，营造出舒适、温暖、温馨的居家氛围，给人以惬意的居家体验。

POP FASHION & HOME DESIGN TREND



DONGLI ART TEXTILE 东立工艺

DONGLI ART TEXTILE 东立工艺

ACE HOME 冠奇

J&C 嘉诚

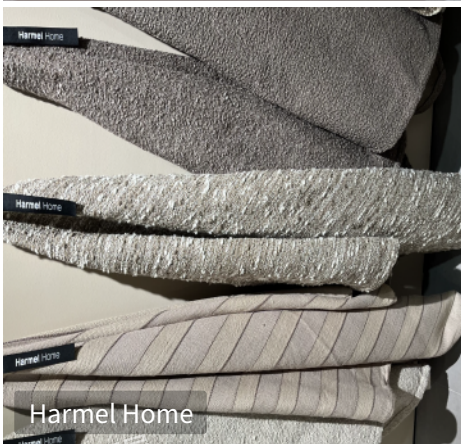
Farfallarossa

肌理感编织

Textured Weave

在本次展会上，雪尼尔纱线的运用成为了一大亮点，展现出诸多创新表现，极大地升级了绒感体验。通过提花工艺精心编织纹理，雪尼尔提花产品呈现出独特视觉效果。雪尼尔与圈圈纱的交织，多色纱线混合使用，为面料注入了活力，使其具有类似粗花呢的外观，充满时尚感与艺术感。这些创新工艺让面料立体感大增，立体颗粒感触感，带来全新的触觉享受。

POP FASHION & HOME DESIGN TREND

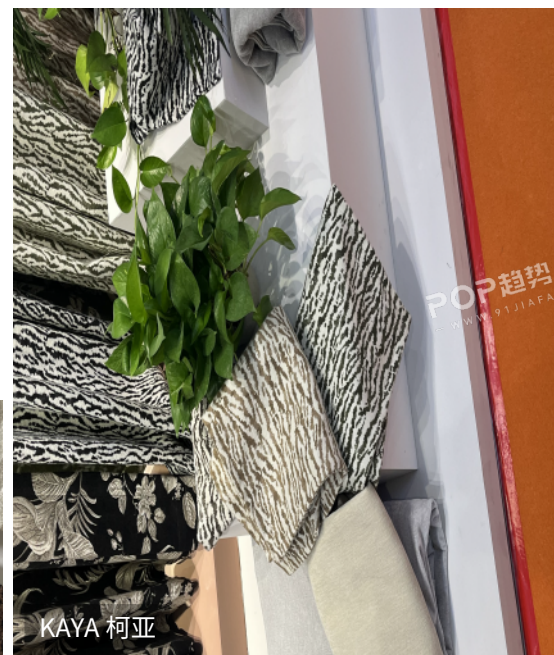


臻密动物纹

Serene Luxury Animal Prints

在此次展会上，动物纹元素呈现出焕然一新的设计风貌。它不再以大面积、张扬的形式示人，而是巧妙地以小而密集的姿态频繁出现，整体风格愈发精致内敛，透着一种低调的奢华。设计上，着重凸显小花纹的巧妙运用。在深色调的映衬下，营造出沉稳又不失格调的独特氛围。提花工艺则成为表现动物纹样的点睛之笔，细腻的纹理在面料上交织，为面料本身增添了丰富而精妙的细节。

POP FASHION & HOME DESIGN TREND



田园牧歌

Pastoral Charm

小清新风格的植物花卉与昆虫元素刺绣，正以其简约灵动的设计风格，在家用纺织品领域掀起新风尚。些精巧的刺绣图案被精心点缀于棉麻材质的底布之上，棉麻天然的质朴感与刺绣的细腻精美相得益彰，为产品赋予了浓郁的田园气息与自然美感，成为当下重要的流行趋势，完美展现了自然质感与精致工艺的深度融合。其中，钩针编织的花卉图案以绳绣的方式固定在亚麻面料上这一设计尤为出彩。这种设计不仅没有掩盖麻的天然特性，反而通过刺绣的点缀，提升了产品的精致度与视觉吸引力。

POP FASHION & HOME DESIGN TREND



ACE HOME 冠奇



ACE HOME 冠奇



Prestigious Textiles



LAUREN 朗润



ACE HOME 冠奇



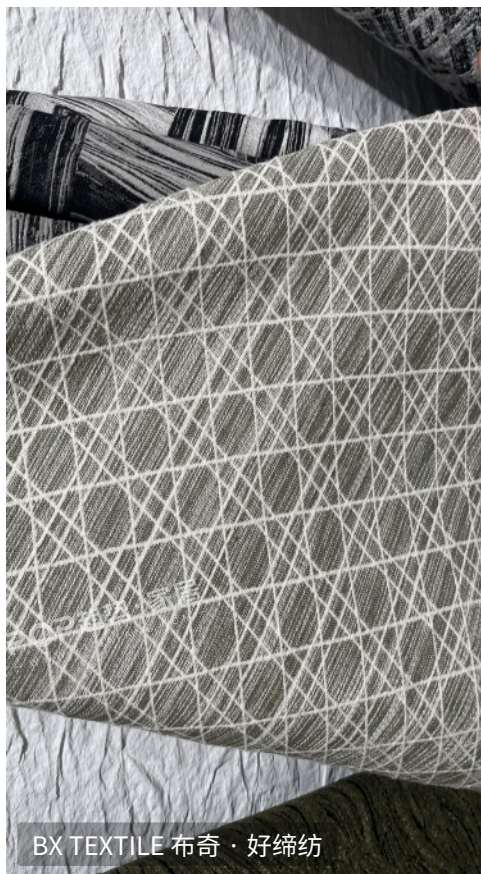
ACE HOME 冠奇

编织纹样

Woven Pattern

编织纹理成为了增添手工质感的关键元素，或借助交错编织的方式，让线条相互交织，形成富有韵律的图案；或汲取竹编纹理的灵感，将自然质朴的纹样复刻于产品之上。提花与绣花工艺的运用，更是将编织纹理的魅力发挥到极致。通过提花工艺，能在织物上精准地勾勒出复杂且密集的图案，使纹理更具立体感和层次感；绣花工艺则以细腻的针法，将编织纹样生动呈现，增添了一份精致与灵动。它们不仅展现出独特的艺术风格，更传递出一种温暖而亲切的手工氛围。

POP FASHION & HOME DESIGN TREND



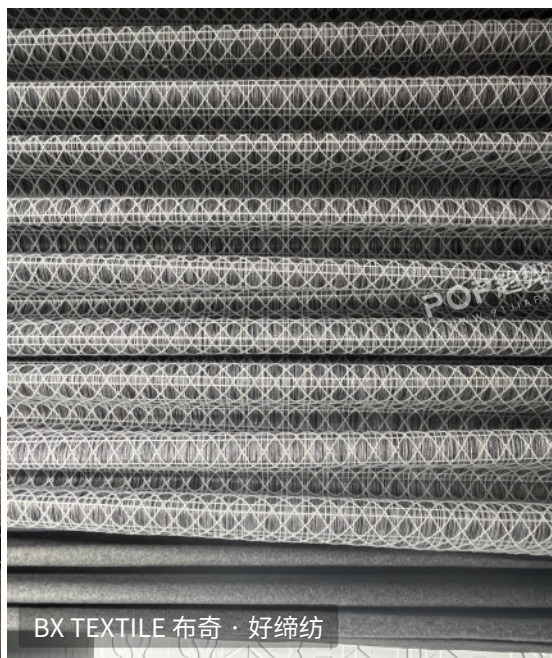
BX TEXTILE 布奇·好缔纺



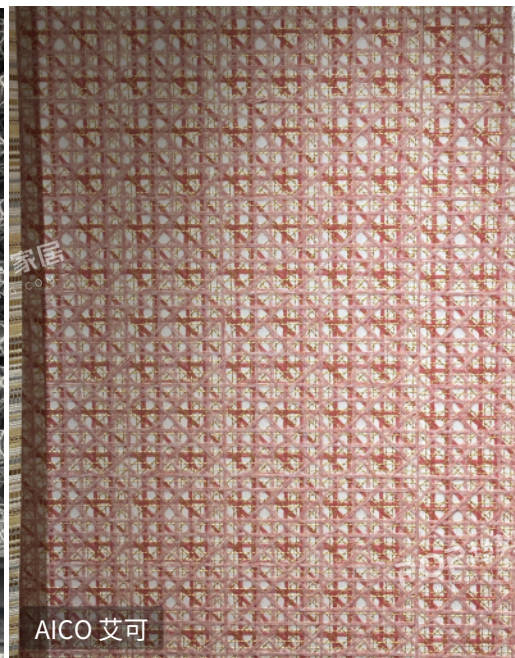
Stapo 斯泰堡



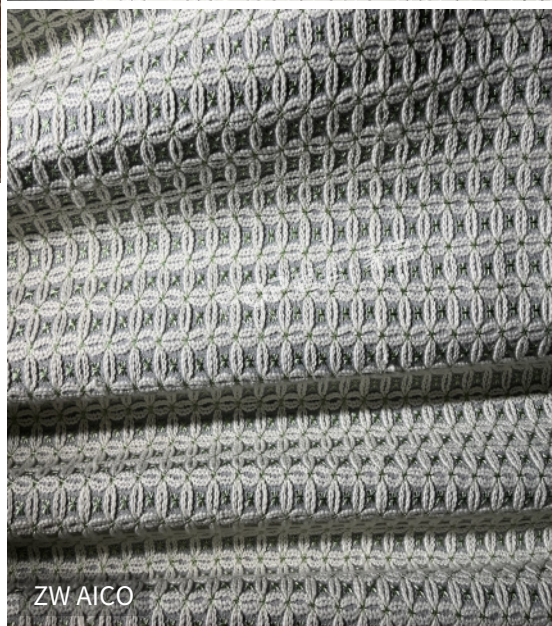
DONGLI ART TEXTILE 东立工艺



BX TEXTILE 布奇·好缔纺



AICO 艾可



ZW AICO



AICO 艾可

影动镂空

Shadow-Play Cutouts

镂空设计以其独特的虚实美学，赋予产品雕塑般的艺术张力，成为设计亮点。它借精妙切割的镂空结构与细腻针法，在单品上呈现“透与不透”的戏剧性，营造出别样的视觉层次与神秘氛围。极简几何镂空，以简洁线条切割空间，用留白凸显形态，尽显简约高雅的现代感，增添空间与动态之美。在镂空网纱上运用花卉绣花工艺，则是自然与技艺的巧妙融合。镂空的通透赋予自然植物生命律动之感，绣花则细腻勾勒花卉的柔美与生机，既展露镂空的灵动，又凸显绣花的精致华丽。

POP FASHION & HOME DESIGN TREND



JinLong 金隆



Raffinato



ZW AICO



XIKE 熙可



XiaoXuanChuang 小轩窗



LAUREN 朗润

艺术抽象线条

Artistic Abstract Lines

在此次展会上，抽象线条以其独特的艺术属性成为备受瞩目的重要趋势之一，在各类面料及产品上频繁崭露头角。其多与提花工艺结合，借助提花技术精准呈现线条形态。融入毛圈纱线，让线条拥有立体质感，触感与视觉效果双双提升。此外，还和贴布绣进行结合，贴布绣增强了线条轮廓感，赋予产品独特艺术活力。不同色彩、粗细的抽象线条，打破传统图案局限，以自由灵动之姿诠释时尚与艺术的交融。

POP FASHION & HOME DESIGN TREND



BRAVAIS 布拉斐



EASTERN



JULAI 居莱



SiBo 丝帛

手工感花边

Handcrafted Lace

在当下纺织行业倡导自然风的主流趋势下，产品的花边设计正积极寻求与自然的深度联结，通过使用天然材质和手工技艺，开发出极具手工质感的辅料设计。手工编织与打结工艺被巧妙运用，展现出质朴而独特的美感。手工扎染流苏穗和木质流苏球更是点睛之笔，扎染赋予流苏穗自然晕染的色彩，木质流苏球则带来天然的纹理与质感。色彩选用中性调或未染色纤维，保留材质本真，与天然材质完美融合，营造出自然氛围。

POP FASHION & HOME DESIGN TREND



DONGLI ART TEXTILE 东立工艺



BX TEXTILE 布奇·好缔纺



Qianbaihui 千百荟



DONGLI ART TEXTILE 东立工艺



BX TEXTILE 布奇·好缔纺

复古格调

Retro Elegance

黑白配色的纺织产品，自带复古滤镜，为纺织界添染优雅与神秘。经典黑与白的碰撞，仿佛在诉说着往昔的时尚故事。设计上，打破了时光界限，将复古韵味与现代审美巧妙融合。精致植物花卉元素于黑白间绽放，以细腻笔触勾勒花叶之美，简约又浪漫。粗花呢纹样带着质朴厚重感，纹理精细，尽显复古精致与耐用特质。几何拼接纹样凭借简洁线条与规则形状，在黑白对比中制造强烈视觉冲击，兼具现代简约与复古秩序美感。

POP FASHION & HOME DESIGN TREND

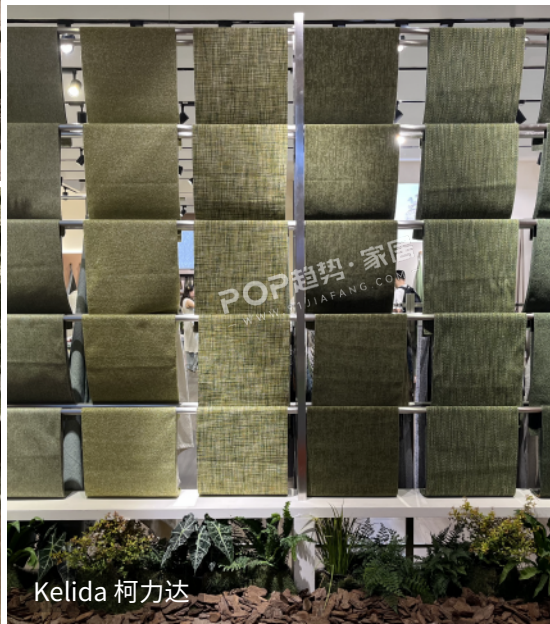
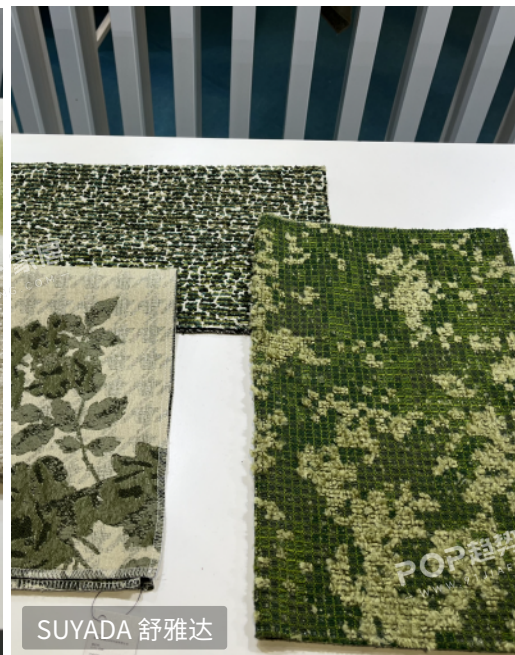


生机绿色

Vitality Green

生机绿色作为饱含自然气息的色彩，已然成为面料设计领域的宠儿，引领回归自然、追求生态和谐的风尚。恒立、柯力达、ENNUO等品牌紧跟趋势，将生机绿色的自然魅力巧妙融入面料。设计上，斑驳苔藓纹样细腻逼真，蜿蜒植物花卉图案灵动柔美，几何元素则带来现代秩序感。多种元素结合，以独特视角诠释绿色生活美学。这些设计不只是对自然之美的礼赞，更是对绿色生活方式的倡导。

POP FASHION & HOME DESIGN TREND



柔和中性色

Soft Neutrals

在装饰设计领域，柔和中性色占据着举足轻重的地位，深刻体现了现代人对自然、舒适与宁静生活的向往与追求。精致调色板选取奶白色、米色、海盐色等柔和色调。奶白色让空间简洁明亮，米色予人温暖安心之感，海盐色则透着海洋般的静谧。这些色调搭配，既契合当下简约风格潮流，营造宽敞通透之感，又诠释了回归自然、享受生活的设计理念，摒弃繁杂喧嚣，带来内心的平静。

POP FASHION & HOME DESIGN TREND



展会总结

Exhibition Summary

POP FASHION & HOME DESIGN TREND

色彩

Color



Other

自然中性色调：柔和中性自然色彩凸显天然面料本质魅力，如奶白色、米色、海盐色、静谧灰、温润棕等色彩搭配，营造温馨、宁静且具质感的居家氛围。

经典黑白配色：经典黑与白碰撞，自带复古滤镜，将复古韵味与现代审美巧妙融合。

生机绿色潮流：生机绿色成为面料设计宠儿，引领回归自然、追求生态和谐风尚。

材料

Material



天然材质受青睐：亚麻、汉麻、棉麻混纺、羊绒、羊毛等天然材质诠释自然质朴风格，展现纯净本色。

特色纱线创新用：雪尼尔纱线经多种工艺升级绒感；粗蓬雪尼尔纱线绣花添层次感；柔软毛绒纱线带来亲肤体验。

工艺细节

Finishing



精致提花工艺：提花工艺是一大重点，无论是雪尼尔面料还是棉麻材质面料上都能为其注入丰富的质感。

镂空工艺：镂空设计借精妙切割结构与细腻针法呈现“透与不透”效果，营造视觉层次与神秘氛围。

手工艺编织：聚焦在重工流苏、手工编织、打结工艺、手工扎染流苏穗和木质流苏球等细节上，全方位演绎自然本真的质感之美。

图案

Pattern



自然元素融合：将植物花卉、昆虫、苔藓纹样等元素被巧妙融入，诠释绿色生活美学。

动物纹新风貌：动物纹元素以小而密集形式出现，风格低调内敛，着重小花纹运用，搭配深色调营造沉稳格调。

几何元素创新：极简几何镂空、竹编几何纹样显现现代感，抽象线条打破传统图案局限，诠释时尚与艺术交融。