

POP × DATA ANALYSIS



电商数据



 **DATA
ANALYSIS**

80%

40%

60%

3月床上用品畅销商品销售趋势分析 ANALYSIS

【Bedding(寝具) 类目】大盘销售趋势分析

预估大盘销量 (2025.4-2026.3) :

\$ 2.13亿

TOP100月销售额:

\$1028011.66

预估三方销量 (2025.4-2026.3) :

\$ 1.98亿

TOP100月销量:

40294

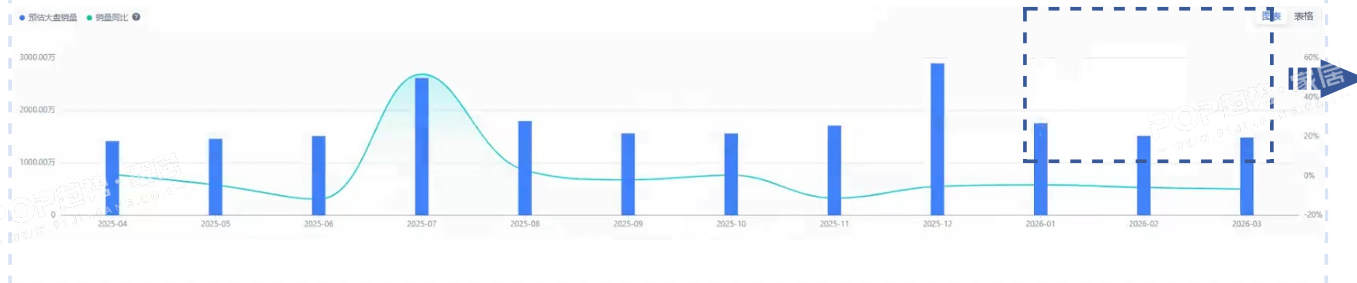
预估自营销量 (2025.4-2026.3) :

1547.28万

TOP100月平均价格:

\$26.3

家居用品大盘销售趋势分析 (\$)



截至 2026 年 3 月，亚马逊床上用品类目近 12 个月大盘销售额达 2.13 亿美元，其中第三方渠道贡献 1.98 亿美元，占比超 92%，自营渠道占比不足 8%，第三方卖家为市场绝对主力。TOP100 商品月销售额超 102.8 万美元，月销量 40294 件，对应平均售价约 26.3 美元，头部商品定价亲民、走量属性显著，市场竞争集中于高性价比赛道，中小卖家需差异化布局以突围。

2026 年 3 月亚马逊床上用品类目大盘销量为 1488.51 万美元，同比下滑 6.6%，延续了 2026 年初的回落态势。从周期来看，类目呈现明显季节性波动：2025 年 7 月迎来全年销量峰值，年末黑五、圣诞档（12 月）形成次高峰，符合家居品类消费规律。2026 年开年后销量逐步回落，3 月同比转负，显示市场进入淡季调整期，需求端增长乏力，卖家需把握旺季节点，淡季优化库存与产品结构以应对市场

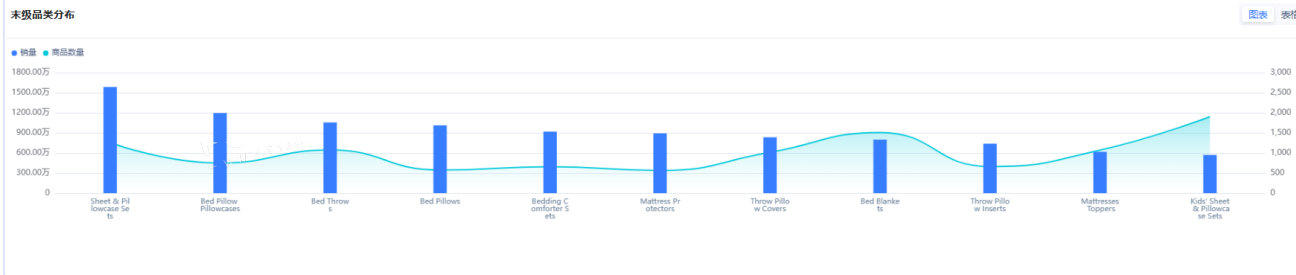
3月床上用品产品价格带概况

ANALYSIS

数据来源：鸥鹭oalur.com

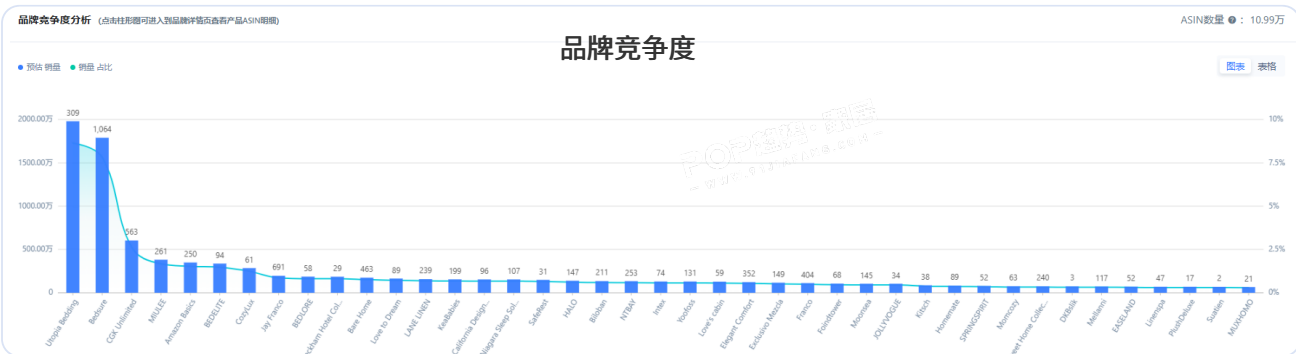
数据选取时间：2026.3月

子品类销量



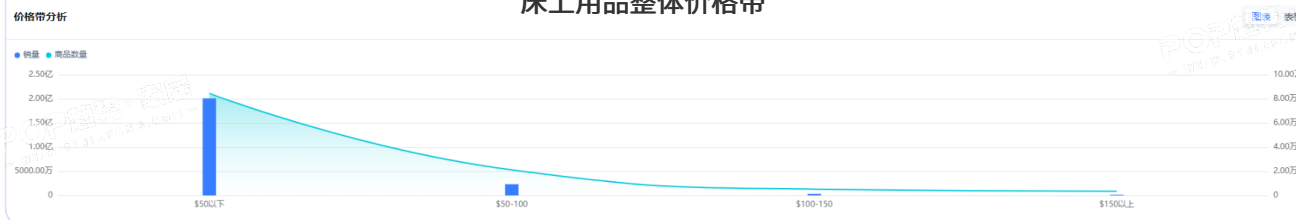
2026年3月亚马逊床上用品子品类销量与商品数量分布差异显著：床单枕套套装以超1500万销量居首，枕套、盖毯、枕头等基础品类表现突出，是销量核心支撑；儿童床单枕套套装、床垫软垫等子品类销量相对偏低。商品数量与销量走势不完全同步，高销量品类的商品供给量也相对充足，细分品类呈现基础款刚需主导、小众款需求偏弱的格局。

品牌竞争度



3月亚马逊床上用品品牌竞争呈现高度集中格局：Utopia Bedding、Bedsure以近2000万、1064万预估销量领跑，头部效应显著，CR2销量占比超15%。CGK Unlimited、MIULEE等紧随其后，多数品牌销量不足500万，尾部品牌销量极低。全类目ASIN总量达10.99万，市场供给充足但流量高度向头部集中，中小品牌突围难度大。

床上用品整体价格带



3月床品价格带呈现极端分化：“\$50以下”价位段销量占绝对主导，贡献近2亿销量，商品供给量也最高；\$50-100价位销量大幅下滑，\$100以上高端价位销量几乎可以忽略。市场以平价刚需为主，中高端需求极弱，低价赛道竞争激烈。

3月消费者热门搜索词TOP10

ANALYSIS

热门搜索词

关键词数量

总搜索量

4 # comforter set 被子套装

1484

5180005

5 # duvet 羽绒被

499

3171965

6 # mattress 床垫

185

2092092

7 # blanket 毛毯

286

1182490

8 # white 白色

392

794862

9 # black 黑色

398

789002

10 # pink 粉色

427

725579

1 # comforter 被子

关键词数量
3442总搜索量
11306533

2 # sheets 床单

关键词数量
2477总搜索量
8571583

3 # king size 特大号床

关键词数量
1001总搜索量
6432801

根据3月份的TOP10热门搜索词显示，市场需求以核心刚需品类为主：“被子、床单、被子套装”等基础床品搜索量稳居前列，是消费者核心需求；“特大号床”尺寸词热度高，反映大尺寸床品需求旺盛。同时，“羽绒被”“床垫”等细分品类，以及“白色”“黑色”“粉色”等颜色词也进入榜单，说明消费者对材质、尺寸、色彩的个性化需求同步增长，选品需兼顾刚需基础款与细分差异化。

3月新品热销榜 | DATA ANALYSIS

在3月份的亚马逊床上用品新品热销榜单中，产品风格多元、定价覆盖广，核心以中低价位刚需款为主。纯色基础款、绗缝被床品等实用型产品凭借 23.99-63.99 美元的亲民价格领跑，契合市场低价刚需属性；花卉印花、条纹、民族风等设计款以颜值抢占细分市场，满足个性化审美需求。高价段以一款灰色绗缝款以 75.99 美元入榜，印证高端市场需求有限。整体来看，榜单兼顾实用基础款与颜值设计款，定价集中在 20-60 美元区间，贴合类目主流消费趋势。



关键风格--极简奶油风

1 亚马逊爆款风格：极简奶油风



JOLLYVOGUE

爆款分析：当前亚马逊床上用品爆款以极简奶油风为主，核心特征为低饱和米白、奶杏等大地色系，搭配绗缝、褶皱、肌理感等简约工艺，无复杂印花，主打温柔松弛的氛围感。这类风格适配多数家居场景，受众广、容错率高，契合跨境市场对“百搭、高级感”的刚需，是当前流量与转化双高的主流赛道。

未来趋势：极简奶油风将持续领跑，未来趋势将向细节差异化升级：在保留低饱和主色的基础上，融入更丰富的肌理工艺、轻法式褶皱、小众纹理等设计，同时兼顾功能性与颜值。

2 亚马逊站内-潜力款式推荐



Love's cabin



Oli Anderson



Bedsure



BEDELITE

3 POP 站内报告延伸推荐，点击下方链接跳转

2027春夏家纺工艺趋势预测--轻奢雅序



层叠压褶

秩序美学 | 精工制作 | 品质与稳

层叠压褶以褶皱的多少为核心，通过褶皱的多寡等体现层次感，在产品边缘、枕套内部等细节处有微妙的立体线性褶皱，工艺更有冗余装饰，以平型褶皱构建高级结构感，既强化产品层次感，又以褶皱线条体现优雅质感。注重褶皱、褶皱等元素，同时融入多种材质面料，线条清晰流畅，层次分明，在光影下呈现微妙效果，将“少即是多”的美学融入细节，兼具实用性与时髦感。



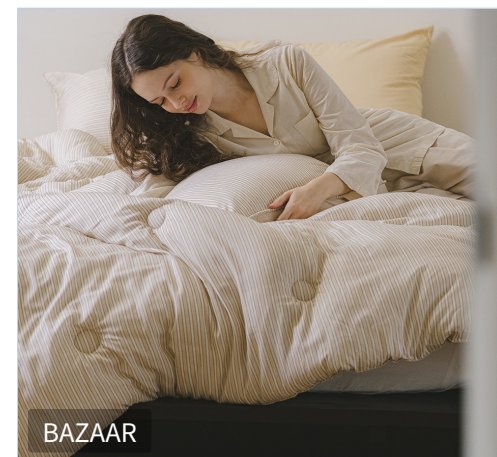
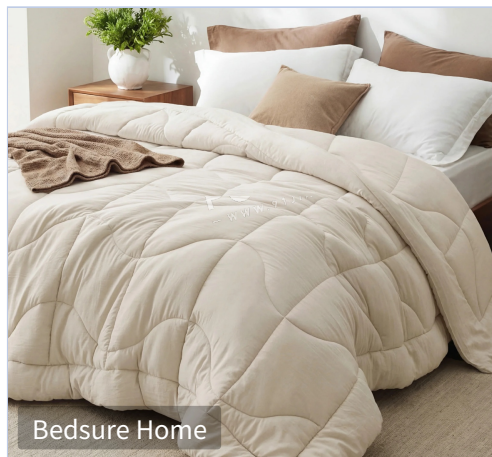
隐纹提花

柔光隐纹 | 暗纹提花 | 含蓄高级

隐纹提花以暗纹图案为核心，在面料、工艺等细节上体现质感、花卉、几何等暗纹图案。相较于基础、不张扬，仅在光影流转时显现层次感，以暗色系列色系为主基调，工艺更强调透气性与舒适度，既保留素色产品的简洁大气，又以暗纹提花赋予空间微妙氛围，追求多元风格内涵，是轻奢中产品的经典表达，尽显内敛考究的生活品位。

极简奶油风--款式推荐 DATA ANALYSIS

POP家纺-款式推荐



关键风格--清新田园风

1 亚马逊爆款风格：清新田园风



爆款分析：其核心特征为自然花草元素 + 莫兰迪色系，主打“森系治愈感”。墨绿、柔粉、浅紫等低饱和色调搭配舒展的枝叶花卉，精准契合消费者对舒适居家氛围的追求。这类款式适配性强，既实用又具装饰性，是亚马逊站内外搜索与转化双高的潜力爆款。

未来趋势：田园风将向精致化与功能化升级。未来会在保留清新基调的基础上，融入水洗棉、天丝等高级面料提升触感；同时细分色系，增加撞色包边、刺绣等细节工艺，强化“耐看且高级”的审美，进一步扩大场景适配度。

2 亚马逊站内-潜力款式推荐



POP HOME DESIGN TREND

3 POP 站内报告延伸推荐，点击下方链接跳转

2026春夏家纺图案企划-芳兰葳蕤

灵感

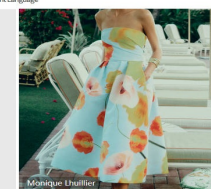
Inspiration

POP FASHION & HOME DESIGN TREND

“芳兰葳蕤”主题灵感源自源自大自然的美学革命，它以结合自然界的“柔”与植物国画的“拙”，以优雅芬芳为核心，重新定义了时尚与家居设计的未来走向。在时世界，Leo & Lin、Monique Uhuiller 作品引领轻奢潮流，将灵性的深绿、百合的纯洁、山茶花的坚韧等浪漫花卉元素，以精湛工艺融入设计，赋予产品优雅与故事感。这股趋势迅速延伸至家居领域，设计师们从自然中汲取灵感，巧妙运用曼妙花枝、蝴蝶花、灵动水彩、线性植物、晕染渐变等设计手法，将花卉图案与植物肌理优雅地融入家居产品中，每一件单品都散发着与自然和谐共生的动人魅力。这些设计不仅诠释了居家空间的视觉美感，更成为连接人与自然、过去与未来的纽带，鼓励人们在都市喧嚣中回归自然。

关键字

曼妙花枝 Graceful Flower Branches
 灵动植物 Linear Plants
 晕染渐变 Swady Outline
 灵动水彩 Colorful Foliage
 精致刺绣 Elegant Language

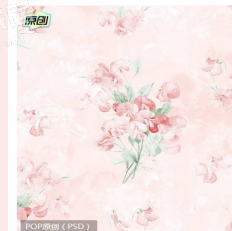


曼妙花枝

Graceful Flower Branches

POP FASHION & HOME DESIGN TREND

在设计上，巧妙地捕捉了自然界中枝条的柔美与簇状枝桠的丰盈，将花枝曼妙的身姿以影影叠叠的形式呈现，赋予图案以层次与动感。以淡雅的色彩搭配，柔和的粉白、温馨的低粉与薄荷绿交织，犹如晨曦微露时云海间透出的那一缕光线，既清新雅致又梦幻浪漫。



POP趋势·家居

清新田园风--款式推荐 DATA ANALYSIS

POP家纺-款式推荐



ESSENZA HOME



Heckettlane



ESSENZA HOME



Heckettlane



Next



ESSENZA HOME



ESSENZA HOME



Fuanna 富安娜

关键图案--美式花卉

1 亚马逊爆款图案：美式花卉



Dinjoy

爆款分析：美式复古花卉风，主打浓郁大花图案与复古色系。产品运用细腻笔触呈现饱满花草形态，配色涵盖莫兰迪粉、复古绿等色调，既契合美式家居的优雅审美，又具备床品实用属性，是当下亚马逊高流量、高转化的核心爆款品类。

未来趋势：美式花卉风将向质感与细分升级：在保留复古基调的基础上，融入天丝、水洗棉等高级面料；同时细化花型与配色，推出低饱和莫兰迪、轻复古笔触等差异化设计，强化耐看高级属性，进一步拓展客群与场景适配性。

2 亚马逊站内-潜力款式推荐



Dinjoy



Solycoll



Luxudecor



Luxudecor

POP HOME DESIGN TREND

3 POP 站内报告延伸推荐，点击下方链接跳转

2027春夏家纺图案企划--田园牧歌



2026春夏家纺图案企划--漫野絮吟



美式花卉--图案推荐 DATA ANALYSIS

POP家纺-款式推荐



关键工艺--云朵肌理

1 亚马逊爆款工艺：云朵肌理



Oli Anderson

爆款分析：该爆款核心为褶皱、荷叶边等立体云朵肌理工艺，用“云朵”强化柔软蓬松的体感，自带氛围感。设计上以米白、奶绿、湖蓝等柔和色系为基底，通过手工感褶皱、荷叶边包边打造蓬松柔美的视觉效果，适配奶油风、法式等多种家居风格，兼具颜值与触感，是亚马逊高转化的热门工艺赛道。

未来趋势：这类立体工艺将向轻量化与差异化升级：在保留柔美元素的基础上，优化工艺复杂度以控制成本；同时拓展低饱和和新色系、融合极简肌理等设计，平衡颜值与实用性，进一步拓宽客群，延续爆款生命力。

2 亚马逊站内-潜力款式推荐



BEDELITE



Litanika



BEDELITE



Madison Park

POP HOME DESIGN TREND

3 POP 站内报告延伸推荐，点击下方链接跳转 26/27秋冬家纺工艺趋势预测--芭蕾少女

裙旋舞律

Dance of Swirling Drapes

POP FASHION & HOME DESIGN TREND

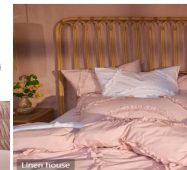
袖褶工艺的灵感，直接源于对芭蕾舞身体与服装在运动中形成的优美线条的捕捉。弹性纱线：在编织时采用弹性纱线，面料使用弹性线。高弹性：弹性线收缩，将面料自然收拢成均匀细腻的褶皱。这是最常用、效果最好的方法。手工：通过手工在面料背面进行规律性缝纫，将褶皱固定并结合成精美的立体图案。工艺极其复杂昂贵。穿绳抽褶：在面料上串出多条平行通道，穿入丝绳或棉绳后拉紧，形成可调节的、具有复古感的褶皱。



Cecilia Bakrova



Catherine Lansfield



Linen Tissue



Linen Tissue



Urban Chiffons



Everlasting

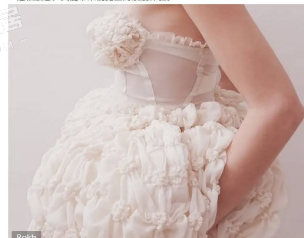
2026春夏家纺工艺趋势预测--绮华褶裥

膨胀花朵造型

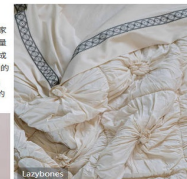
Puffed floral form

POP FASHION & HOME DESIGN TREND

膨胀花朵造型作为褶裥的创新应用，最早在对流苏装饰床头角。近年已经将褶皱设计延伸至床品表面褶皱装饰元素，以手工的方式精准控制褶皱分布。在面料间制造出如气泡般饱满的花朵形态，宛如触手可及呼吸感。形成富有韵律的视觉效果。当这种设计与家纺结合，褶皱手法被融入其中：细密的走线将表层面料分成单元，经手工加工后，原本平整的布料呈现膨胀造型，最终在床品等载体上形成兼具秩序与灵动的立体肌理。既能让人感知面料的柔软触感，又能带来视觉上的浪漫体验。



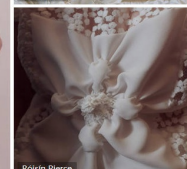
Rocki



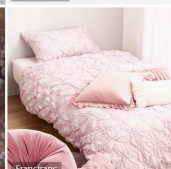
Lazibones



Craft & Kids



Rolsin Pierce



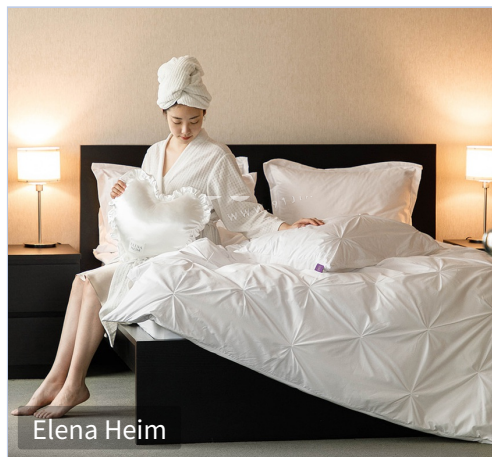
Francisco

POP HOME DESIGN TREND

立体褶皱-款式推荐

DATA ANALYSIS

POP家纺-款式推荐



关键色彩

翡翠绿 PANTONE 15-6310 TP6

斑鸠灰 PANTONE 12-5202 TP6

1 亚马逊站内-潜力款式推荐



爆款分析：色彩锁定”翡翠绿与斑鸠灰“两大潘通经典色。翡翠绿自带自然森系治愈感，契合春日与田园家居需求；斑鸠灰沉稳高级，适配极简与侘寂风。两者作为低饱和度莫兰迪色系，视觉舒适不压抑，既能独当一面做纯色爆款，也能作为高级撞色搭配，是当前亚马逊高流量的核心色彩载体。

未来趋势：未来色彩趋势将向氛围感化与材质融合深化。翡翠绿将进一步细分，推出雾面绿、灰调绿等低饱和变体以扩大适配；斑鸠灰则趋向触感升级，结合肌理工艺增强层次感。双色系将长期占据审美主流，消费者对舒适耐看的色彩需求持续，纯色与低饱和色将成为家纺类目稳定的基本盘。

POP 站内报告延伸推荐，点击下方链接跳转
2026 Pinterest 年度色彩预警



2027春夏家居色彩趋势预测--流动场域

关键色1--斑鸠灰

「斑鸠灰」仿佛晨曦薄雾的轻抚，柔和而安静，带着低饱和度的中性色彩味。既拥有自然的温润，也蕴含设计师的克制优雅。这一色调尤其适合通过材质的肌理、表面触感来展现其内蕴之美，无论是棉麻、以及细腻针织面料，斑鸠灰都能释放出独特的平衡气息。它适合应用在床品、桌布以及家居产品设计中，既能凸显自然感的柔和，又能在春夏的轻盈氛围里传递宁静而亲和的格调。



关键色彩-款式推荐

DATA ANALYSIS

POP家纺-款式推荐



Becquet



Threshold



Fushanstore 富山商店



Wallace Cotton



Sarita Handa



Linens



Oli Anderson



Beddinghouse

总结：相关家纺趋势推荐



热门图案推荐



