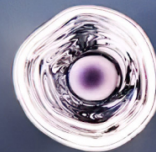


COLOR



POP
TREND

COLOR
TREND



「色彩 COLOR TREND
*趋势」

27/28秋冬

自在之隙

TREND

POP
FASHION

灵感来源

1、Coverings 2026 Preview: Tile And Stone Standouts。北美顶尖瓷砖石材展落地拉斯维加斯，汇聚多国优质品类与头部品牌。品牌创新石纹美学设计，赋能空间装饰升级，同步展示前沿建材技术，引领行业年度潮流风向。2、Vincent Van Duysen 设计的 Physis 厨房带来了优雅且现代的视觉，创新厨房造型，采用圆润边缘和半牛鼻工艺。开放式隔间和单元采用精细材料和饰面设计，灯光设计巧妙，突出厨房的曲线线条和空间流动感。



自在之隙

当下都市生活深陷系统性过载：信息流泛滥、职场边界模糊、亚健康常态化，人们如同身处永不熄灯的“数字工厂”。以往靠升职加薪或远行**逃离焦虑**的方式已然失效，外界的不可控持续消耗着个体精力与心智。当精神主权被效率秩序挤压，人们开始脱离外界期待，在标准化社会中开辟专属节奏的“心理缓冲区”。这并非逃避现实，而是夺回对生活细节的掌控。在不确定的环境里，**回归自我**、**遵从内心**，是主动构建闭环内在秩序，为**心灵寻得安稳归属**。



The Gap of Ease

自在之隙



基地蓝
Colony Blue

PANTONE
17-3923 TPG



真菌灰
Fungi

PANTONE
17-1212 TPG



沼泽绿
Swamp

PANTONE
15-6310 TPG



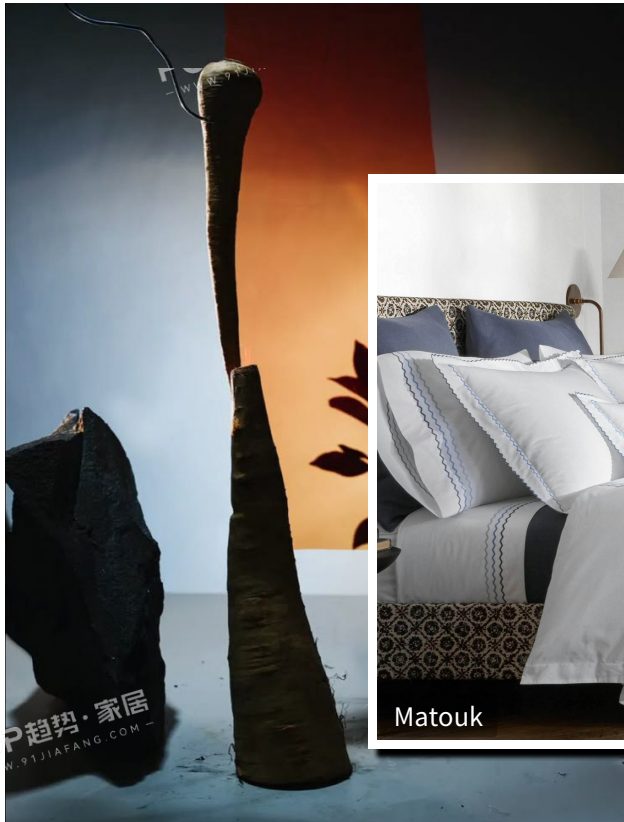
蜂蜜姜
Honey Ginger

PANTONE
18-1050 TPG

自在之隙--柔蓝序章

「柔蓝序章」系列，都市节奏裹挟着持续的感官过载，人们愈发渴望在日常中开辟一方情绪缓冲带。基地蓝的沉静克制与雨云的朦胧柔和，以低饱和的雾感蓝调铺陈出松弛基底，布朗市中心棕的沉稳为画面锚定温度，柑橘的鲜活则以恰到好处的亮色打破沉闷。这组配色摒弃浓烈的视觉冲击，以雾感蓝调为主色，搭配暖棕与橘色点缀，打造出克制又治愈的都市氛围，在冷调与暖调的平衡中，为紧绷的日常注入呼吸感，让家居与穿搭都成为安放情绪的自在之隙。

COLOR STORIES



Matouk

@Jaime Hayon



Olivia Bossy



Tom Dixon



Habitable Sculptures

基地蓝
PANTONE 17-3923 TPG
Colony Blue

雨云
PANTONE 13-4108 TPG
Nimbus Cloud

柑橘
PANTONE 16-1459 TPG
Mandarin Orange

布朗市中心
PANTONE 19-1223 TPG
Downtown Brown

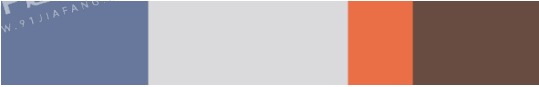
COLOR COMBINATION

COLOR HARMONIES

产品运用--柔蓝序章

以雾感蓝调与浅灰铺陈松弛底色，暖棕与柑橘色点睛提亮，消解都市紧绷。冷调克制与暖调鲜活达成平衡，以柔和线条与温润质感，为家居注入呼吸感与情绪疗愈力。

雾感松弛 暖调点睛 都市疗愈



Kravet Couture

Zimmer + Rohde

Volker Haug Studio

La Redoute Interieurs

Anderssen & Voll

Flos Arco

Evezary

(注：本篇报告部分款式色彩已进行二次创作，仅作为参考使用)

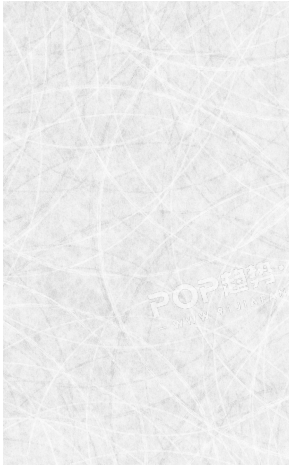
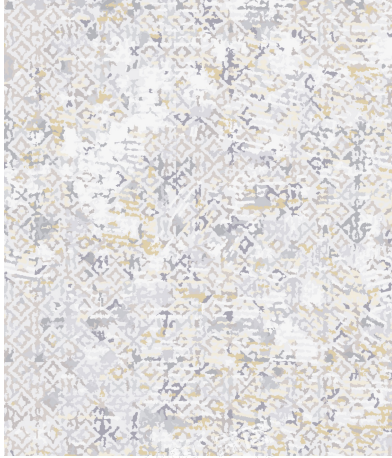
COLOR COMBINATION

COLOR HARMONIES

图案运用--柔蓝序章

以低扰雾感为核心，用雾蓝、米白、浅灰构建静谧基底，将几何晕染、肌理线条与写意纹理融入设计，弱化尖锐轮廓，以朦胧笔触营造呼吸感。是做旧笔触、朦胧环纹的都市疗愈氛围。

低扰肌理 柔化线条 松弛晕染



自在之隙--浅木谧序

「浅木谧序」系列，核心视觉聚焦轻木质感的温润拟态与松弛栖居的情绪归属。以冰川的薄荷柔调、蛋奶酒的奶白基底，中和蜂蜜姜的暖棕与真菌灰的雾感，用低饱和色调柔化原生木色的冷硬边界，打造被驯化的自然感栖居氛围。浅木肌理与雾感色调相融，暖棕木色注入温度，冷调克制与暖调鲜活达成平衡，将自然元素室内化、柔化，在野性与秩序间构筑疗愈场域，契合都市人对自然既向往又疏离的心理，为紧绷日常注入呼吸感，打造安放情绪的自在之隙。

COLOR STORIES



冰川
PANTONE 12-5505 TPG
Glacier

蜂蜜姜
PANTONE 18-1050 TPG
Honey Ginger

蛋奶酒
PANTONE 12-0601 TPG
Eggnog

真菌灰
PANTONE 17-1212 TPG
Fungi

COLOR COMBINATION

COLOR HARMONIES

产品运用--浅木谧序

以柔暖棕调为核心，用浅薄荷、奶白与焦糖棕构建温润基底，复古肌理与柔和线条碰撞，消解都市紧绷。冷调薄荷柔化暖棕厚重，传递松弛治愈感，打造兼具复古质感与情绪疗愈的栖居氛围。

暖棕柔序 薄荷柔化 暖调疗愈



Masureel



Next

Livingwalls

Made Goods

Global Views

床上用品-LI SHI JU JIA GUAN

RUGS USA

Mid-Century Modern

(注：本篇报告部分款式色彩已进行二次创作，仅作为参考使用)

COLOR COMBINATION

COLOR HARMONIES

图案运用--浅木谧序

米调的朦胧质感为基底，让线条隐于肌理，纹样藏于底色。弱化视觉边界，以低对比晕染与写意笔触消解张力，将秩序感藏于柔焦氛围中，在静雅留白里，构建自带呼吸感的松弛场域。

隐纹叙事 柔线解构 静雅留白



自在之隙--鎏光紫影

「鎏光紫影」系列，属于自己的精致情绪自留地。以沼泽绿的朦胧清润与杏仁银的柔光质感、甜菜紫的柔魅深调为主色，珊瑚沙的浅粉调作为点缀，用低对比色调消解尖锐张力。冷调绿的清冽中中和了紫调的柔魅，暖调珊瑚沙则注入温柔暖意，金属银的柔光与玻璃的通透交织，在克制与柔魅间达成平衡。整体配色摒弃浓烈视觉冲击，以柔雾质感与低饱和撞色，为都市女性打造兼具精致质感与情绪疗愈的栖居空间，成为安放情绪的自在之隙。

COLOR STORIES



沼泽绿
PANTONE 15-6310 TPG
Swamp

杏仁银
弹力绉花缎
Almond Milk

珊瑚沙
PANTONE 14-1224 TPG
Coral Sands

甜菜紫
PANTONE 19-2420 TPG
Pickled Beet

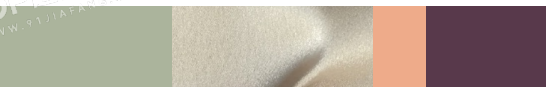
COLOR COMBINATION

COLOR HARMONIES

产品运用--鎏光紫影

以哑光肌理为底，丝绒光泽作为点缀，冷暖色调在此交汇，雾感薄荷绿与奶白铺陈出柔和基底，深紫丝绒与黑色线条勾勒出精致轮廓。冷调的克制与紫调的柔魅相互制衡，整体氛围既保有高级质感。

丝绒柔魅 雾绿紫韵 肌理碰撞



床上用品--Genbs 晋帛

(注：本篇报告部分款式色彩已进行二次创作，仅作为参考使用)

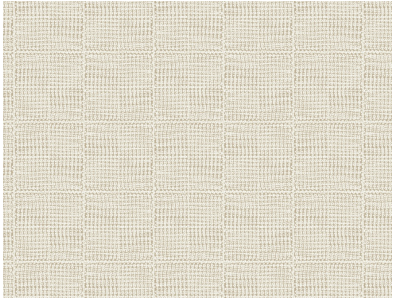
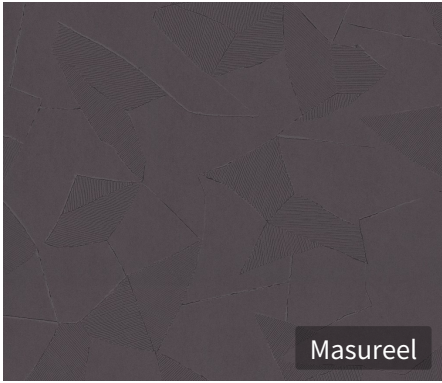
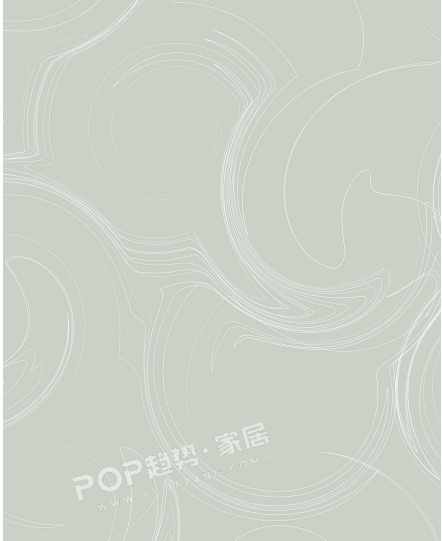
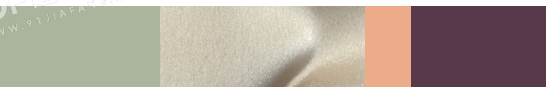
COLOR COMBINATION

COLOR HARMONIES

图案运用--鎏光紫影

流动的曲线、斑驳的肌理与几何暗纹悄然交融，以雾感灰绿与米调为底色，弱化了轮廓的锋利感。低对比的晕染如同写意笔触，同色系在深浅之间自然过渡，为空间带来呼吸般的轻盈。

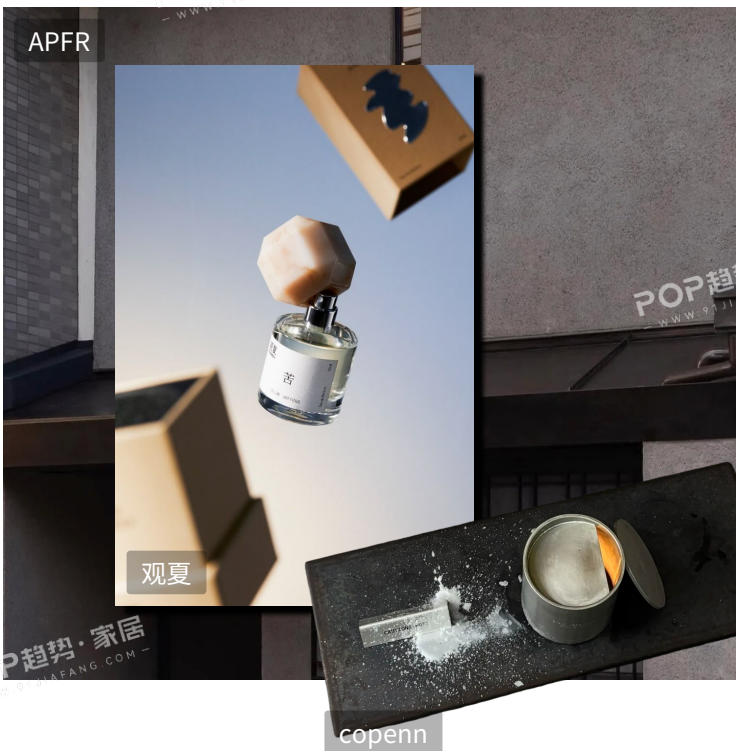
雾绿隐纹 柔线肌理 情绪治愈



自在之隙--香氛应用 COMBINATION

COLOR HARMONIES

都市的日常总被效率与节奏填满，情绪需要一个柔软的缓冲地带。香氛恰好成为这样的载体，不张扬，却在无形中接管感官。低饱和的灰蓝、米调、浅绿与暖橘紫交织成柔雾般的底色，视觉率先沉静下来。玻璃的通透与哑光材质的温润彼此呼应，轮廓被简化到极致，精致却不费力。每一次嗅闻，都像为紧绷的神经做一次轻柔拉伸。色彩与材质联手消解了压迫感，呼吸感在空间里缓慢流动。



色彩总结

主题色彩



核心趋势色（主色）：雾感蓝调、浅木绿棕、柔魅紫绿。以低饱和雾感色系为基底，传递沉静安定的松弛质感，契合都市人对情绪疗愈的核心需求。

辅助柔化色：奶雾白、浅雾灰、柔米调为核心色调注入朦胧柔雾感，丰富色彩层次，营造温柔包裹的氛围感。

点睛点缀色：柑橘橙、珊瑚沙、暖棕咖用暖调亮色与中性棕咖平衡主色，打造柔中带稳的视觉张力，为整体注入呼吸感。

风格

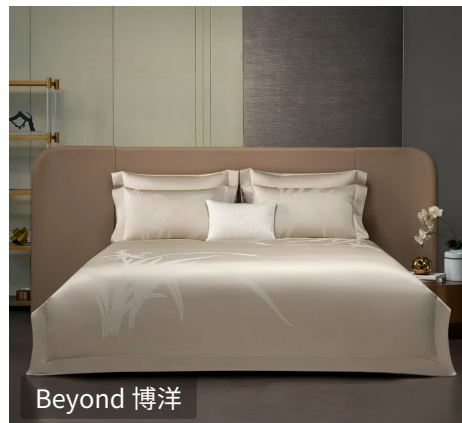


柔蓝序章：都市清宁感，融合都市克制美学与朦胧雾感，打造理性与松弛平衡的都市治愈氛围。

浅木谧序：轻木栖居以原生木色与温润肌理为核心，传递被自然温柔包裹的安定感。

鎏光紫影：在柔雾紫绿与柔光质感间构建平衡，以朦胧色彩与精致廓形消解距离感，打造柔魅与克制共生的女性化氛围。

工艺



Beyond 博洋

雾感柔化工艺：通过低对比柔化印染、哑光涂层与朦胧晕染工艺，弱化蓝调边界，赋予材质雾面呼吸感。

原生温润再造：以木纹转印、轻磨毛处理与柔化压纹工艺，还原木材的温润肌理，同时以哑光处理柔化冷硬质感。

柔魅质感交织：将丝绒柔化、金属柔光处理与低饱和晕染工艺结合，柔化紫调的冷艳边界，以哑光与柔光碰撞的层次。

图案



雾感意象转译：萃取云影、雾迹、层叠水光肌理，转化为低饱和渐变晕染与抽象柔色纹路。

轻木自然写意：提炼草木纹理、原木纹路与林间光影，以浅淡线描与朦胧肌理印花，营造原生松弛意境。

柔魅朦胧解构：拆解柔雾色块与细碎鎏光肌理，以虚化轮廓、低对比暗纹与渐变层次，塑造精致含蓄的氛围感。

