

NATURAL RIPPLES

自然涟漪

趋势速递

TREND



Natural Ripples

TREND EXPRESS

自然涟漪



设计上，以自然涟漪为灵感脉络，萃取水、木、岩池的自然肌理，将流动的生命韵律融入布艺创作。以低饱和大地色系为基底，传递出微风拂过水面的松弛感，让涟漪形态在家纺产品上静默生长。设计旨在以自然元素重构空间情绪，将水纹的柔和、岩池的沉静等，转化为家居产品中温润而富有生命力的视觉语言。无论是床品、窗帘还是抱枕，都以克制的表达传递治愈、宁静的居家氛围，为日常注入松弛的自然意境与高级质感。

自然涟漪 EXPRESS



自然涟漪入榻：原住民水纹的治愈性家居表达

水纹叙事 | 点彩肌理 | 治愈质感

在《House & Garden》澳大利亚 2026 年 2 月刊中，Ngaarlu 品牌以原住民水文化为灵感，将“流动之水”与“岩池”的涟漪纹样，转化为充满叙事感的床品设计。波浪线条复刻潮汐韵律，以点彩肌理呈现光影层次，兼具自然治愈力与文化温度。

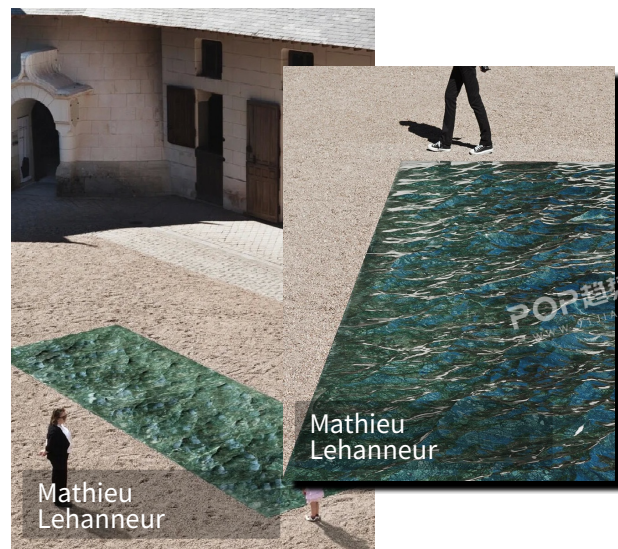
POP HOME DESIGN TREND



Barausse Axia：极简几何空间隔断

有机涟漪 | 自然融合 | 算法生成

Root Beach 是对户外公共装置再诠释，一件直径 30 米的圆形公共家具。以算法生成的根系波纹为灵感，有机形态从中心向外辐射延展，如同风拂过水面漾开的涟漪，又像扎根草地的自然脉络。长凳以动态曲线融入草坪，模糊了人工装置与自然的边界。



大理石涟漪，美丽的空间隐喻

波纹涟漪 | 手工雕刻 | 3D 设计自然化

法国设计师 Mathieu Lehanneur 将大理石雕刻成一个涟漪池，这个 7.5 米长的大地补丁是由一块手工抛光的绿色大理石制成的，并使用 3D 软件设计。石块被雕刻成逼真的波浪，复制了被风“轻轻吹起”的水。

床上用品 TO EXPRESS

将自然涟漪肌理升维演绎，在床品上复刻水面微风轻拂的动态。线条从疏朗到密集，色调以奶咖、米灰为基底，搭配焦糖、深棕等暖系点缀，营造出静谧松弛的睡眠氛围。材质优选高支棉与天丝，触感顺滑亲肤，纹样在明暗光影下呈现立体褶皱质感，兼具美学与舒适度。



软装布艺 TO EXPRESS

软装布艺上通过涟漪纹样的运用，重构自然肌理美学。设计上采用线条晕染、压皱肌理等工艺，将水波纹、木纹脉络转化为具象纹样。色彩选取奶咖、墨绿等大地色系，搭配深浅层次对比，在窗帘、墙布等载体上呈现灵动光影。通过柔化曲线与立体肌理的运用，让涟漪纹样从视觉延伸至触感，为空间注入自然韵律与高级质感。



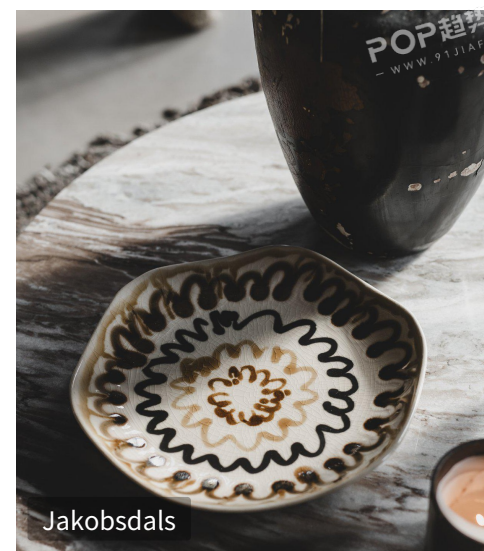
家居生活 TO EXPRESS

在家居生活场景中，自然涟漪纹样以低饱和大地色系为主调，通过压皱肌理、植绒提花与织线工艺，将流动水纹、岩石脉络等自然形态转化为抱枕、地毯的装饰语言。柔化的曲线线条弱化了边界感，搭配深浅渐变与凹凸质感，让涟漪纹样从视觉延伸至触觉，为空间注入松弛的自然韵律与温润质感。



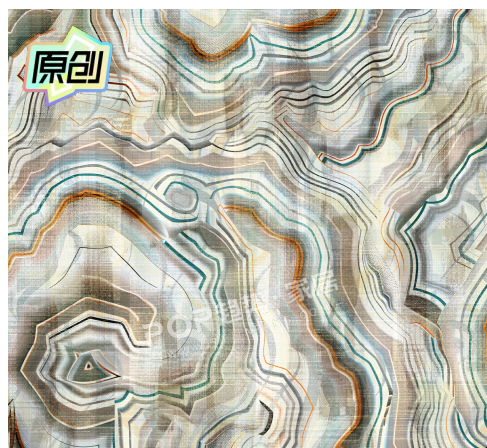
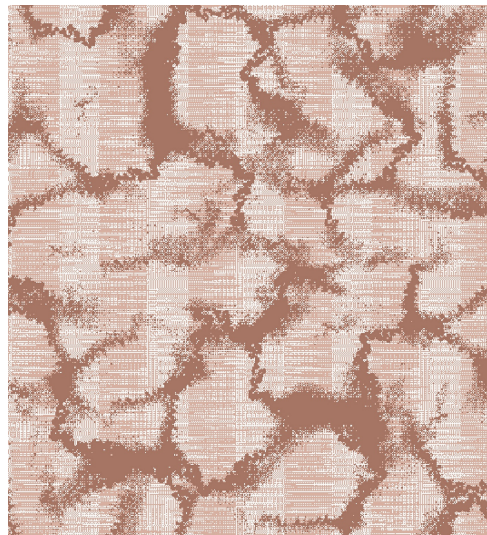
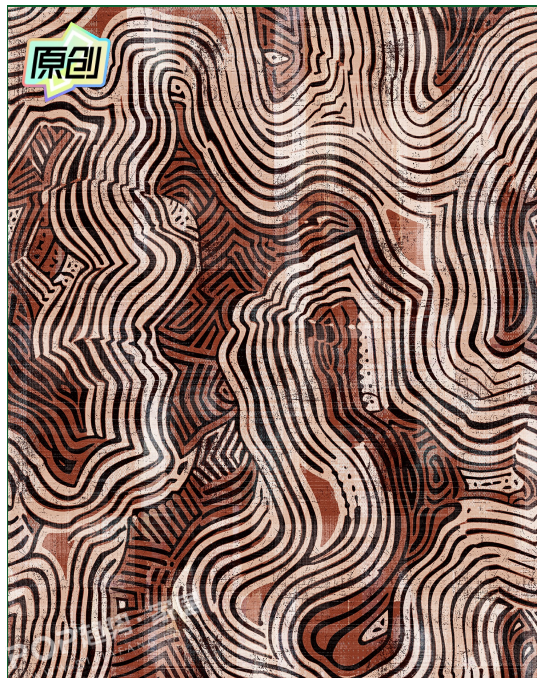
家装家饰 TO EXPRESS

在家装家饰产品中，自然涟漪纹样以陶瓷材质为载体，通过捏塑肌理、釉色晕染与手绘线条，将水波纹、岩石脉络转化为器物语言。烛台、花瓶的立体褶皱复刻了水波流动的起伏感，杯碗与托盘则以釉色渐变和线条晕染呈现涟漪光影，让静态器物拥有自然动态的呼吸感，为空间注入温润的自然意趣。



图案推荐 TO EXPRESS

图案上以自然涟漪肌理为核心，从不同维度演绎水纹与木纹的流动韵律。如以脉络感极强的线条叠加、晕染渐变，复刻潮汐与年轮的自然层次，深棕、暖灰的大地色调自带高级质感；火通过斑驳做旧、抽象笔触解构肌理，增添复古灵动氛围；玛瑙纹与复古肌理的碰撞，更让涟漪元素在几何结构中呈现丰富层次，适配家纺、装饰画等多元应用场景。



趋势总结 TO EXPRESS

色彩



大地基底色系：以奶咖、米灰、浅褐等低饱和色调为底色，奠定静谧松弛的基调，适配多种家居风格。

暖调层次点缀：搭配焦糖、深棕、墨绿等暖系色彩，通过深浅对比强化涟漪的光影流动感，提升高级质感。

材料



亲肤透气天然材质：优选高支棉、天丝等面料，触感顺滑柔软，适配床品、抱枕等贴身场景，兼顾舒适与质感。

肌理感功能面料：选用带有立体肌理的布艺材质，通过压皱、植绒等工艺呈现凹凸触感，适配窗帘、地毯等软装载体。

工艺



平面晕染与线条工艺：以线条晕染、织线提花等方式，复刻水纹与木纹的自然脉络，呈现细腻的层次过渡。

立体肌理塑造工艺：通过压皱、捏塑、釉色晕染等手法，打造褶皱、起伏的立体效果，让涟漪从视觉延伸至触觉。

图案



具象自然脉络纹样：复刻潮汐、年轮、岩石等自然形态，以线条疏密、晕染渐变呈现水纹的流动韵律。

解构肌理抽象纹样：通过斑驳做旧、笔触重构、几何碰撞等方式，演绎涟漪元素的复古灵动与层次张力。

