

# 蛻变

## META- MORPHOSIS

27/28 AW

秋冬主题展望



# THE NEW TRENDS

# THEME OUTLOOK

## 27/28 AW 主题展望

### 蛰变 METAMORPHOSIS

在全球经济常态化低速增长、生成式科技无形渗透与心态去浮躁化的宏观背景下，我们置身于一个颠覆以往认知、充满未知与流变的长周期环境。旧有的扩张法则正在加速失效，一种由内而外的结构性蛰变已然悄然发生。表象上的经济低频运转绝非停滞，而是生产范式与底层价值在时代暗流中进行的不可逆调适与全面对焦。

环境剧烈动荡迫使主流心智撕掉虚荣符号，退向务实与确定性。在这场系统重构中：“蛰”，是主动沉淀、避让与责任压舱，筑起防御底线；而“变”，则是流变环境中破局的绝对核心。

蛰变是蓄能后的根本跨越，向真实与智识强力回流，打破并重构生存边界。环境在变，规则在变，唯有激活“变”的能量，才能协同孵化出未来的全新形态。

由此，品牌的全新破局路径已然明朗：我们必须跨越孤立的产品设计，探索跨维度的和谐联动。时尚不再是视觉过载的工具，而成为了时代韧性与生命厚重感的物质载体。行业需要将责任担当、体感校准与道德生态有机融合，在深度的范式重组中完成全面蜕变，最终以破茧之姿，强势开启蛰变未来的新形态。蛰变，即内敛蓄能，以范式重组，蛰变未来。

直接反馈到本季的三大消费者维度上，1.《即兴场》强调年轻一代面对系统性高压时的精神自救，用幽默与荒诞的方式消解宏大焦虑，重构出情绪释放的生活乌托邦。2.《筑境》聚焦夺回精神主权的消费群体，以理性悦己为核心，在人生过渡期以过程性构建对冲风险、实现情绪自救与长期价值沉淀。3.《复调协奏》强调成熟消费者个体对复杂世界的统筹与情感赋能，以强大内在和浪漫内核积极面对多重身份。

本篇报告所有图片素材及品牌案例均来自于公开网络资料，如有侵权，请联系处理。



本季趋势主题，源自POP前瞻团队基于全球宏观驱动因素矩阵的系统性研究。该研究深度整合了经济周期、社会心态、科技互动、环境意识、文化变革及零售营销等宏观维度，通过交叉分析精准识别趋势交汇点，以确保结论的客观性、专业性与趋势性。本篇内容选取对本主题最重要的四个维度进行具体的案例说明，更多内容分析请关注6月即将上线的主题宏观推导报告。

# 宏观驱动因素

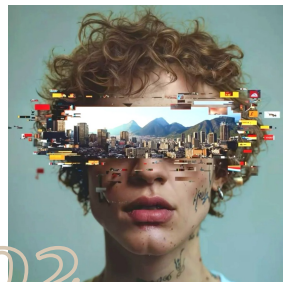
Macroeconomic Drivers

## 27/28 AW



01

情绪源动力



02

具身化叙事



03

遗产重塑



04

材料与载体革命



05

防御性周期



06

去中介化服务

# 宏观驱动因素

- 社会【情绪源动力】

情绪源动力已全面超越功能价值，成为当代文化与商业领域最核心的底层逻辑。当代人的精神需求已从表层感官愉悦转向精准情绪共鸣、深层精神慰藉与自我身份认同。情绪不再是消费的附属品，而是驱动文化创作、品牌叙事与社会互动的原生力量，通过日常化、微观化的表达触达群体隐秘痛点，重新定义价值创造的方式。

## Miu Miu 文学俱乐部开启女性成长启示

Miu Miu文学俱乐部首登上海，以“女性成长启示”对话三位文学大师。以文字传递轻感关怀，通过文学沙龙映照生命图景，成为当代女性成长的情绪源动力。



Miu Miu文学俱乐部



Miu Miu文学俱乐部

## MIU MIU LITERARY CLUB



Miu Miu文学俱乐部

## 发疯文学的情绪力量

WYN 联合果立方发起一场充满偷感的职场狂欢：和 100 个陌生人在工位喝酒。这是发疯文学的真实落地，用一杯酒的微醺打破职场规训，完成最轻松的精神解放与情绪释放。



WYN x 果立方



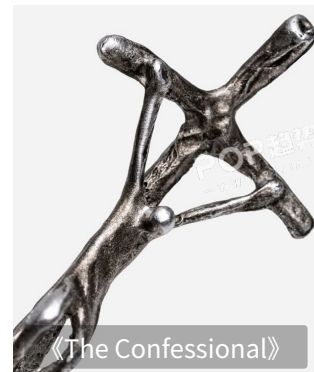
WYN x 果立方

## 世俗情绪的疗愈出口

艺术家卡特兰推出参与式项目《The Confessional》，以电话形式倾诉罪感与秘密，通过直播“赦免”完成互动。该项目将西方宗教忏悔转译为世俗情绪疗愈机制，精准回应了当代人渴望被倾听、被看见的核心情绪需求。



《The Confessional》



《The Confessional》



《The Confessional》

# 宏观驱动因素

- 文化【遗产重塑】

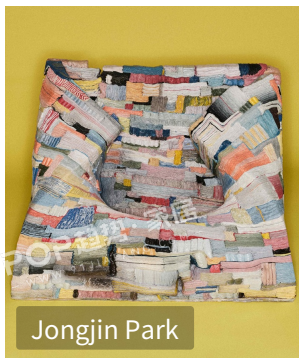
文化遗产重塑已从“被动保存”全面转向“主动激活”，成为当代文化与商业叙事的核心引擎。传统工艺通过跨材料融合、数字化审美重构与品牌深度绑定实现新生：从慢手设计的本土智慧与前瞻设计结合，到潮汕英歌舞的全球传播，再到罗意威工艺奖的边界突破，文化遗产不再是尘封的历史，而是在当代表达中持续创造价值的鲜活资产。

## 陶瓷传统技艺的当代转译

2026年Loewe基金会工艺奖陶艺家Jongjin Park凭纸层瓷浆重构的《Strata of Illusion》夺冠。作品以纸层、瓷浆与高温烧制重构陶瓷形态，打破大众对工艺边界的想象。



Jongjin Park



Jongjin Park



Jongjin Park

## 潮汕英歌舞: 硬核民俗的当代破圈

2026年春节潮汕英歌舞爆火，队伍受邀赴各国巡演，全网播放量破百亿。政府通过数字化重构其“战斗感”审美，品牌绑定精神内核，实现传统非遗的当代重塑与全球传播。



潮汕英歌舞



潮汕英歌舞



潮汕英歌舞

## 传统智慧与未来设计的对话

“慢手设计2026”亮相米兰设计周，以“重塑遗产”为核心主题，融合本土传统工艺、前瞻设计与农业再生材料，探索传统工艺应对全球挑战的未来路径。



米兰设计周·慢手设计2026



米兰设计周·慢手设计2026



米兰设计周·慢手设计2026

# 宏观驱动因素

## - 环境【材料与载体革命】

材料与载体革命已从单一的技术迭代，转向“功能、文化、生态”三位一体的系统性重构。设计回归材料本身的价值：循环设计将废弃竹材、奶茶渣转化为承载集体记忆的公共载体，生物设计把微藻等活态生命融入建筑空间系统，汽车行业用纯素材料重构出行空间的伦理边界。这场革命重新定义了材料的生命周期与载体使命，指向一种重视共生、延续性与人文关怀的未来设计范式。

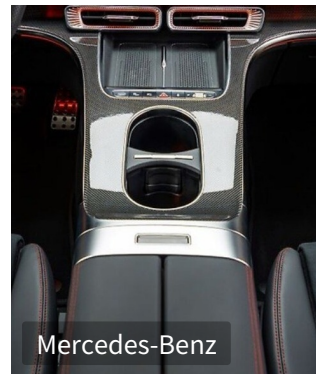
### 废弃材料的公共空间转译

2026 米兰设计周上，reEDIT 工作室展出以废弃脚手架竹材、奶茶渣和回收塑料为核心材料转化的公共装置，在延长材料生命周期的同时保留文化内涵，践行循环设计理念。



### 奔驰发布首款纯素皮内饰汽车

2026 年 CES 展上，奔驰发布首款全纯素内饰电动汽车，以 ARTICO 纯素材料替代动物皮革，不含任何动物源制品与助剂，推动汽车行业材料伦理与可持续性的双重升级。



### 微观生命的环境载体创新

ecoLogicStudio 将微藻等光合生物融入建筑空间系统，生物反应器兼具墙体、隔断与过滤器功能，把环境视为不断演化的共生关系，重新定义了建筑的材料与空间逻辑。



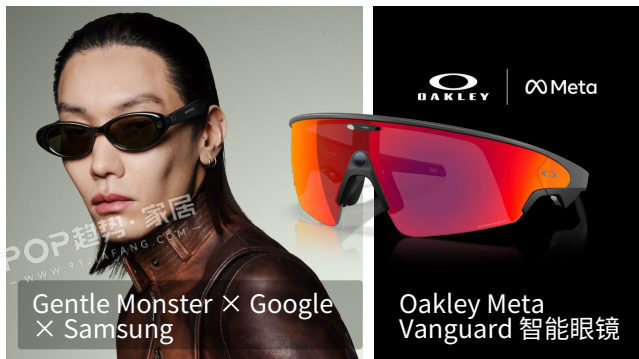
# 宏观驱动因素

-科技【具身化叙事】

在具身化叙事成为科技产业核心驱动力的背景下，技术正从单一效率工具转向以人为本的体验升级。科技与时尚深度共振，重构智能眼镜等交互终端；科技回归人文本质，兼顾产业生态赋能与情感陪伴价值；静默科技成为主流，让智能设备隐于日常配饰与家居，实现功能自然融入生活。这一趋势打破了科技与生活的边界，推动技术真正回归服务于人的本质，构建更有温度的未来生活图景。

## 科技时尚共振下的智能眼镜赛道变局

Google、Meta、Samsung联合 GUCCI、Ray-Ban、Gentle Monster 等布局智能眼镜产品线，AI 能力覆盖多细分赛道，无感化渗透日常，重塑人类交互与生活方式。



## 科技回归人文关怀与产业赋能

AI 时光收音机守护老年认知，华为携手优必选打造机器人鸿蒙宇宙，POCO 与鸿蒙机器人以触感重构人机情感陪伴，科技正从单一效率工具转向人文关怀与产业生态共建。



## 静默科技：科技隐于配饰，功能融于日常

到 2028 年智能穿戴将成为日常环境伴侣，耳环、戒指、胸针、耳机配饰化科技产品已率先落地，后有小米、方太的美学家电，科技隐于装饰，功能自然融入生活。



# CONSUMER DRIVEN

## 消费者驱动

消费者驱动因素涵盖了多个维度，从理性到感性，从向外探索到内在滋养，人们受到现代化信息、情绪表达、生活习惯以及社会文化层面的驱动，全面地阐释了消费者在消费决策中心理的变化及生活方式的偏好。

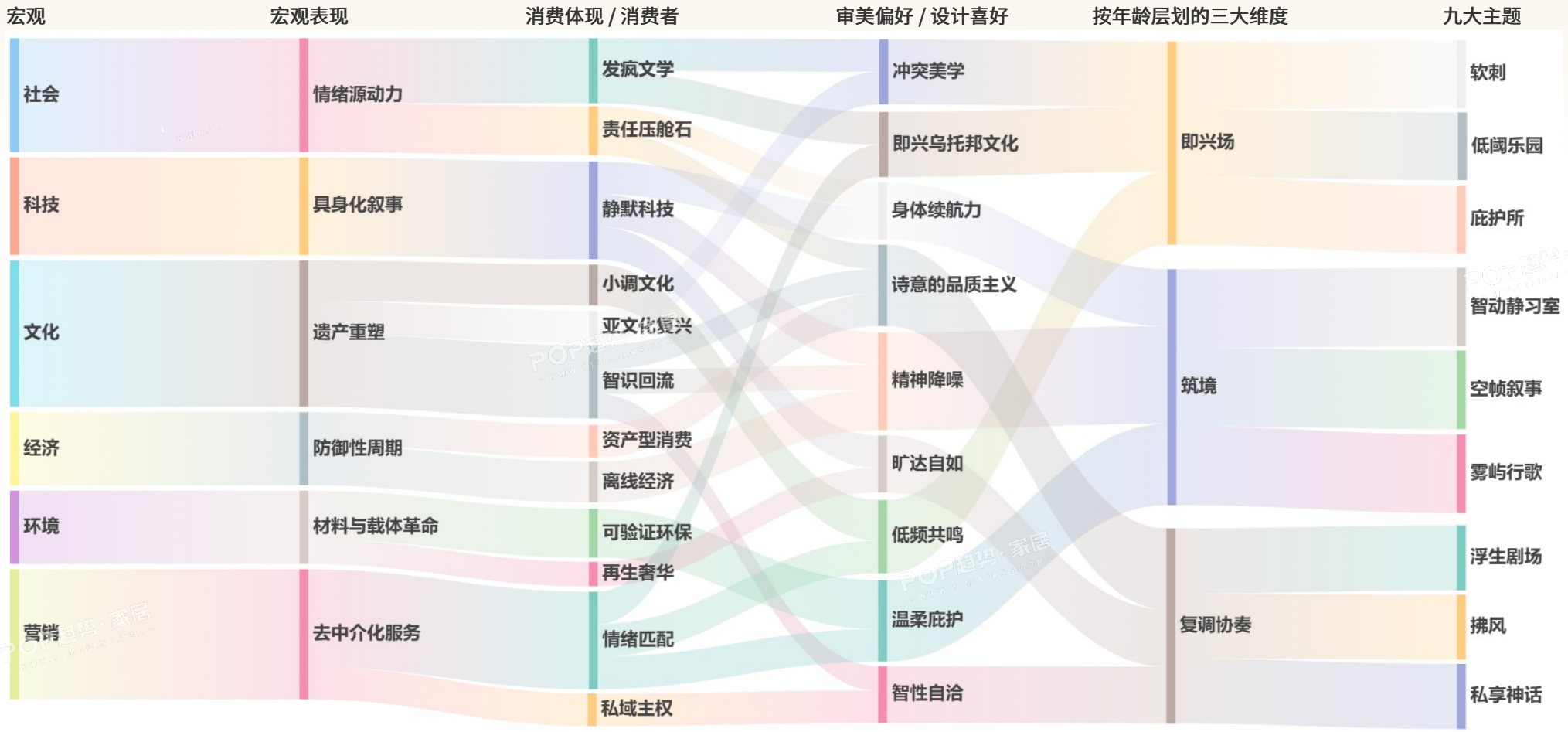
■ 代表【成熟】消费者在该区域的占比 ■ 代表【中坚】消费者在该区域的占比 ■ 代表【新生】消费者在该区域的占比



# 主题驱动分析

## 宏观 - 消费者 - 主题

本次《蛰变》主题以完整的趋势方法论为基础，从社会、科技、文化等宏观因素切入，洞察其对未来生活方式与消费心理的深层影响，提炼不同消费群体的生活方式和消费心理。由此推导三大维度驱动：新生代荒诞却解压的《即兴场》、聚焦理性悦己与价值沉淀的《筑境》、以及成熟个体统筹多重身份的《复调协奏》，最终形成兼具科学推导与情感共鸣的趋势方向。



POP趋势·家居  
www.pop-trend.com

POP趋势·家居  
www.pop-trend.com

POP趋势

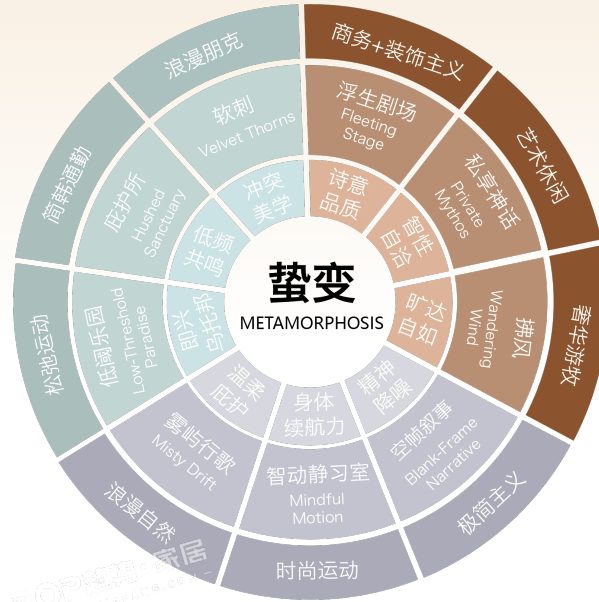
# 维度及主题风格分析

三大维度概念、九大主题

## 即兴场 Impromptu Realm



- |                     |                             |
|---------------------|-----------------------------|
| 发疯文学                | 即兴探索                        |
| Feral Expressionism | Improvisational Exploration |
| 反精致主义               | 精神突围                        |
| Anti-Perfectionism  | Mental Breakout             |



## 筑境 Forge Haven



- |                       |                       |                        |
|-----------------------|-----------------------|------------------------|
| 理性悦己                  | 智性抒情                  | 历时叙事                   |
| Calm Self-care        | Intellectual Lyricism | Diachronic Narrative   |
| 精神主权                  | 感官深度                  | 身份编排                   |
| Spiritual Sovereignty | Sensory Profundity    | Identity Orchestration |
| 克制场域                  |                       |                        |
| Restrained Sanctuary  |                       |                        |
| 柔和浪漫                  |                       |                        |
| Soft Restraint        |                       |                        |

## TREND RESEARCHER.

POP趋势致力于提供给客户最准确最实用的前瞻趋势预测和市场情报。27/28秋冬主题展望《蛻变》均由POP趋势团队最资深的趋势研究员共同创作完成，《即兴场》骆张航；《筑境》Erin.J；《复调协奏》Samuel；宏观驱动 Coral

## 复调协奏 The Polyphony

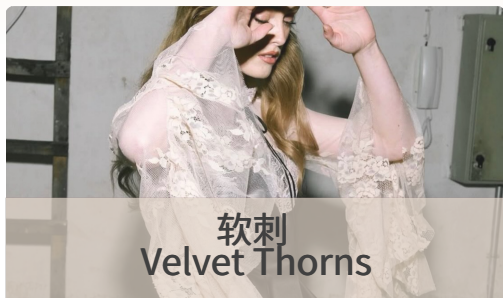


## 主题概览

宏观 - 消费者 - 主题

主题风格 / 场景

本次大主题《蛰变》依年龄层年轻、中淑、成熟，延展即兴场、筑境、复调协奏三大维度，其下延伸各三个场景，共**九大主题风格**。《即兴场》聚焦荒诞但解压的场域，以“软刺、庇护所、低阈乐园”等故事展现年轻族群对即时快乐的追求；《筑境》强调理性悦己与价值沉淀，以“空帧叙事、智动静习室、雾屿行歌”等故事诠释中坚消费人群实现情绪自洽与价值沉淀的需求；《复调协奏》则以“浮生剧场、私享神话、拂风”等象征成熟族群以强大内在和浪漫内核积极面对多重身份。



# Impromptu Realm

## 维度1-即兴场

### 背景：

在算法规训、内卷疲劳与充满不确定性的宏观环境下，曾经坚信的“努力即有回报”的人生模板逐渐失效。年轻一代看透了世界本质上是一个“草台班子”的真相。与其在摇摇欲坠的旧秩序中苦苦支撑完美人设，他们更愿意用零成本的“发疯”完成精神突围。这不仅是一种情绪宣泄，更是一种对社会规训的荒诞解构。不再试图修复失序的社会，而是转而拥抱一种灵活、即兴、无目的的生活逻辑。在废墟之上跳舞，在不确定中安定，“清醒的荒诞”成为了这一代人最坚固的心理防御机制与新型生存哲学。

### 概念：

《即兴场》主张打破社会赋予个体的“标准身份模具”，将日常的自我表达转化为一场即兴的精神狂欢与情绪出口。当世界被认清是一个错漏百出的“草台班子”，个体的存在方式便不再需要严密的逻辑推演或完美无瑕的预设。由此，生活本身被重构为一场“即兴乌托邦”。年轻一代用光怪陆离的戏谑去消解现实的宏大焦虑，又在呢喃般的低频小调中寻得静谧的安全感。这是一场用真实生活践行的“发疯文学”，他们正以即兴的幽默与荒诞，完成了对系统性无聊与高压的最强反击。

此维度下包含【软刺】、【庇护所】、【低阈乐园】三大主题风格即将上线，敬请期待



Ann Demeulemeester

# Forge Haven

## 维度2-筑境

### 背景：

在消费节奏的迭代与生活场域的多重波动下，个体的生活秩序正面临持续的挑战。当快节奏的潮流与即时满足的消费成为常态，能承载长期价值与情绪安定的选择反而愈发稀缺。职场与家庭的多重压力、信息洪流带来的精神耗竭，让个体的自我感知在忙碌与焦虑中逐渐失序。人们正站在一个“如何自处”的路口，他们开始警惕无意义的跟风消费，也厌倦了浮于表面的潮流带来的空虚。他们不再盲目向外追逐标签与认可，而是以更清醒务实的姿态，向内寻求能支撑自己的稳定内核，一场从被动应对到主动搭建生活秩序的转向已然发生。

### 概念：

《筑境》描绘的正是这场从被动应对到逐层搭建的生活转向。它标志着浮躁潮流的退场与理性务实的回归，这是一种清醒且笃定的自我经营：个体不再迎合外界的消费叙事，而是将生活视为可主动构建的场域，尝试掌握着自我节奏的主导权与解释权。这不仅是一种消费选择，更是一种应对不确定性的生存哲学——在多变的外部环境中，通过有价值的消费与选择，构筑可控、自治的内在秩序，以此安放精神主权，确认自我的价值与存在，实现情绪的自治与长期价值的沉淀。

此维度下包含【空帧叙事】、【智动静习室】、【雾屿行歌】三大主题风格即将上线，敬请期待



ALAIA

Lemaire

Mark Manders



Artek



Jacqueline Sullivan Gallery

# The Polyphony

## 维度3-复调协奏

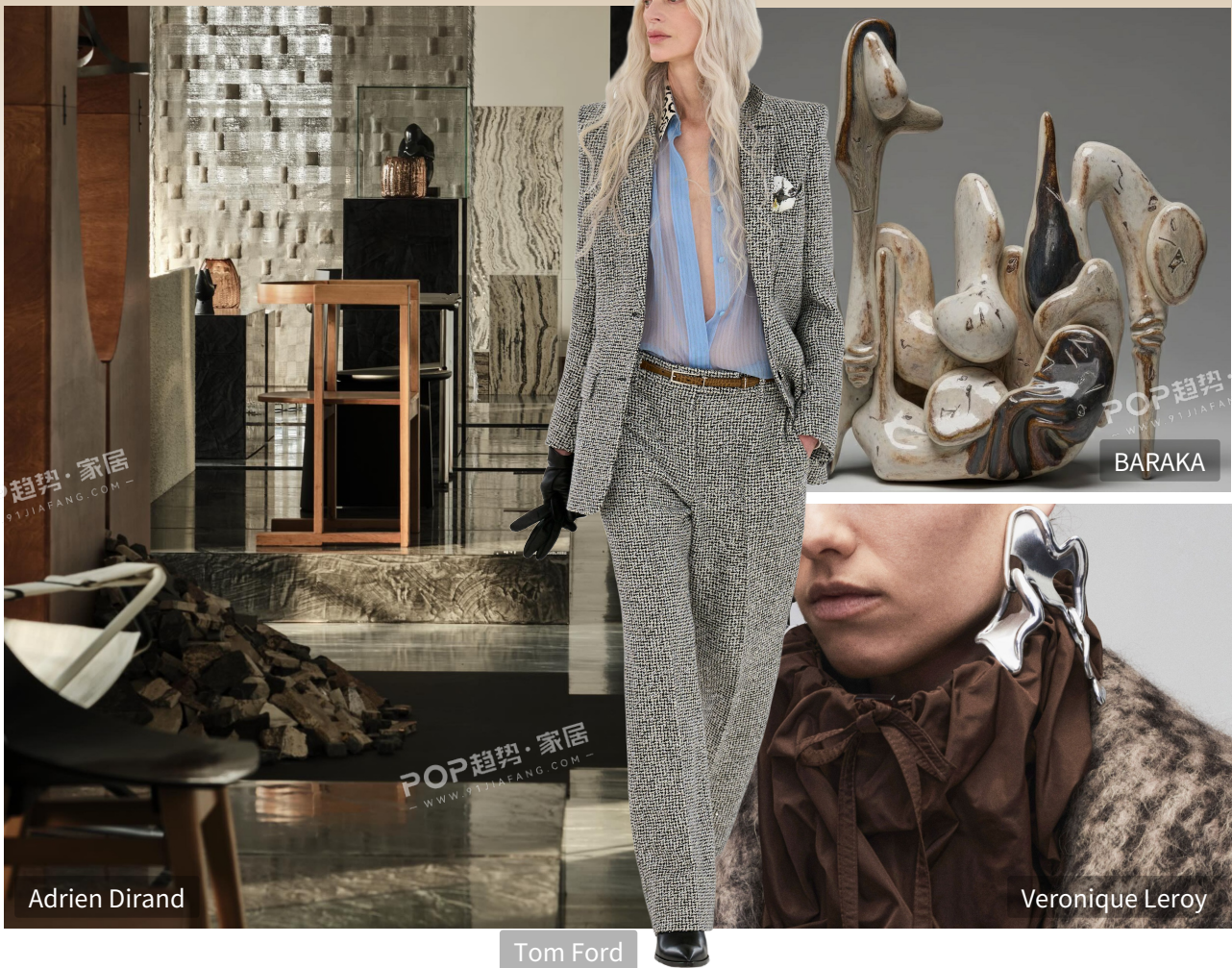
### 背景：

在27/28秋冬的宏观语境下，成熟群体正置身于多重身份挤压与经济周期的波动之中。当AI技术的普及导致数字体验高度同质化时，他们渴求感官深度，通过真实的视觉与触觉体验来巩固心理护城河。同时，社会迭代催生了“遗产重塑”的消费自觉，同步发酵的还有对时间价值的重新审视。他们青睐具有历史沉淀与时间痕迹的经典审美，同时也接受传统与新生事物的融合再创。面对不确定性与高压，成熟消费者以务实且浪漫的姿态主动调度多重生活轨迹，在多重身份之间游刃有余。

### 概念：

《复调协奏》借用音乐中多条独立声部并行且和谐交织的结构，隐喻了当代成熟消费者复杂而深邃的生存图景。在宏观环境的波动下，个体生活已由单一线性的价值观演变为多重身份、多重压力与多重情感共生的“复调式”存在。这种共存基于强大内核与浪漫主义精神的智性平衡：他们以极具韧性的姿态介入复杂的当下，在理性的社会规训与感性的精神诉求之间寻求对位与统合。在承认现实厚重感的同时，通过对多元生活旋律的主动调度，将琐碎与压力的低音转化为和谐交响。

此维度下包含【浮生剧场】、【私享神话】、【拂风】三大主题风格即将上线，敬请期待



Adrien Dirand

Tom Ford

Veronique Leroy

BARAKA

# 01 即兴场

Impromptu Realm



# 02 筑境

Forge Haven



# 03 复调协奏

The Polyphony



# 27/28 AW 主题方向

## COMING SOON

27/28秋冬主题展望《蛰变》由POP趋势前瞻团队最资深的趋势研究员共同创作完成。

