



淘宝&天猫电商数据

Taobao&Tmall
e-commerce Data



电商数据

E-COMMERCE DATA



数据分析 / DATA ANALYSIS 



6月床上用品流量大盘分析

整体大盘概览

商品销量

981.87 万

环比↑8.58% 同比↓3.61%

商品销售额

13.82 亿

环比↓3.98% 同比↑52.17%

上新商品数

1.85 万

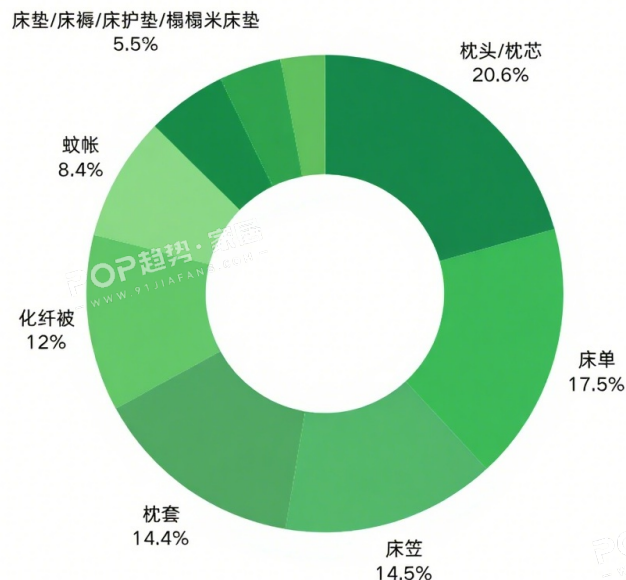
环比↓51.14% 同比↑64.53%

昨日在售商品数

43.42 万

环比↑0.02%

子品类销量占比



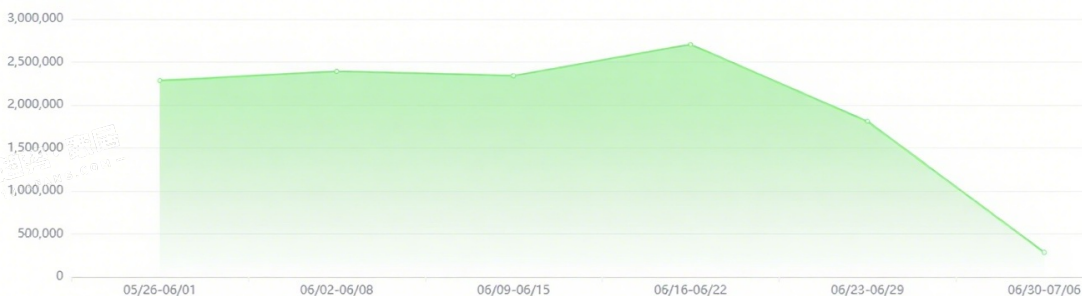
趋势概览

销量 销售额 上新数

导出

较上一年同期 | 周 月

估算销量 (件)

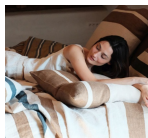


床上用品评价高频词

非常舒服 异味 变形
特别舒服 质量很好 很柔软 物美价廉
质量不错 没有色差 差 很舒服 舒服 质量好
做工精细 透气 柔软 没有异味
质量非常好 挺舒服 缩水

6月床上用品预售新品分析

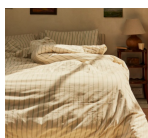
消费者画像概览



用户定位分析:

- 学生宿舍 (典型场景: 床帘蚊帐一体、90x190床品)
- 通用型 (典型场景: 家庭床品套件、被子)

结论: 49%新品明确标注“学生宿舍”, 强遮光、便携是核心卖点。

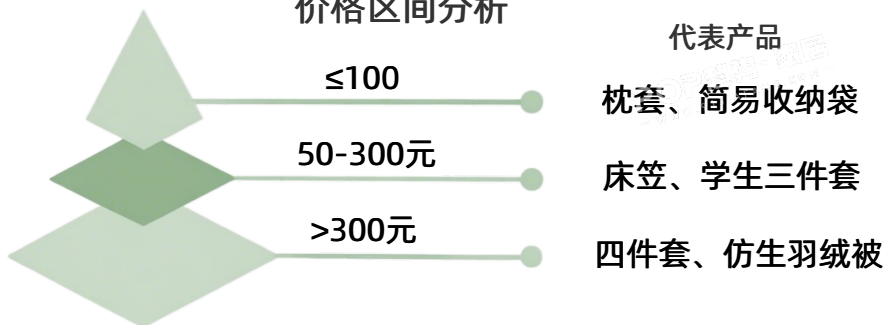


季节特性:

- 2025年夏季 (典型场景: 全棉、冰丝)
- 2025年冬季 (典型场景: 磨毛纯棉、仿生羽绒)

结论: 夏季新品占比51%, 全棉为主流材质, 冰丝/双层纱主打清凉透气。

价格区间分析



热门风格提取

- 小清新Ins风 (碎花/格子/薄荷绿)
- 治愈系卡通 (猫/狗/熊卡通形象)
- 轻奢复古 (提花刺绣/法式宫廷元素)

新品趋势关键词

樱花粉 12%

薄荷绿 15%

奶油白 18%

72% 纯棉

11% 冰丝凉席

7% 仿生羽绒

主推类目

- 花花造梦FAZOZO 全棉四件套、枕套
- MIDO HOUSE 铭都家居旗舰店 床品套件、化纤被
- 舒菲图旗舰店 水洗棉、宿舍被子
- 久洲兔旗舰店 隔脏睡袋、学生四件套
- 俏精灵旗舰店 A类水洗棉床笠

新品发布TOP5品牌

6月床上用品店铺排行榜

店铺排行TOP10

按销量排序

1 #U被家纺优选店#

本期销量 上新商品数量

61987 12



2 #MIDO HOUSE 铭都家居旗舰店#

本期销量 上新商品数量

60559 50



3 #易安阁家纺#

本期销量 上新商品数量

56137 214



	店铺	本期销量	上新商品数量
4	#苏萱家纺旗舰店#	48966	316
5	#慢时光Home 品质严选#	45568	8
6	#水星旗舰店#	44708	50
7	#卡莫妮旗舰店 #	44026	213
8	#洁丽雅床上用品 旗舰店#	36343	11
9	#拾贝画童cotton 品质严选#	35087	5
10	#苏萱家纺旗舰店#	31649	3

数据统计时间：2025.06.01~2025.06.30

6月床上用品爆款TOP10

6月爆款呈现自然与现代交融趋势，以棉、天丝等亲肤材质为主，浅绿、米白、浅粉等低饱和度色系占据主流。植物纹样延续田园风热度，几何抽象线条则注入现代简约感。印染工艺确保图案鲜活，局部刺绣提升精致度。整体设计在舒适性与审美性间取得平衡。

TOP1



苏萱家纺旗舰店

价格带：¥108-168

TOP2



U被家纺优选店

价格带：¥49-69

TOP3



MIDO HOUSE铭都家居旗舰店

价格带：¥152.15-203.15

TOP4



洁丽雅床上用品旗舰店

价格带：¥109-169

TOP5



无印良品家纺旗舰店

价格带：¥122.4-153

TOP6



慢时光Home 品质严选

价格带：¥59-89

TOP7



U被家纺优选店

价格带：¥52.6-83.2

TOP8



MIDO HOUSE铭都家居旗舰店

价格带：¥179-299

TOP9



缦柔泥巴馆

价格带：¥151-232

TOP10



水星旗舰店

价格带：¥220.15-279.65

按销量排序

数据统计时间：2025.06.01~2025.06.30

6月床上用品新品TOP10

6月床品新品以浅米、淡紫、浅蓝等低饱和度色系为主，搭配卡通动物、植物花纹及动漫IP等趣味图案，吸引年轻及亲子群体。棉质混纺、天丝等面料确保亲肤透气，印染工艺为主流。设计上田园风、可爱风与简约风并行，兼顾夏季舒适性与生态理念，满足不同场景需求。

TOP1



MIDO HOUSE铭都家居旗舰店

价格带: ¥312.8-335.75

TOP2



TeenieWeenie家纺旗舰店

价格带: ¥219-299

TOP3



TeenieWeenie家纺旗舰店

价格带: ¥329-469

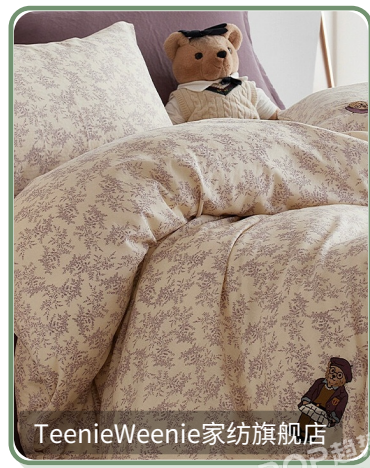
TOP4



MIDO HOUSE铭都家居旗舰店

价格带: ¥279-379

TOP5



TeenieWeenie家纺旗舰店

价格带: ¥439-539

TOP6



LOVO官方旗舰店

价格带: ¥1359.15

TOP7



TeenieWeenie家纺旗舰店

价格带: ¥299-399

TOP8



罗莱官方旗舰店

价格带: ¥3980

TOP9



富山商店

价格带: ¥296

TOP10



森禾鹿旗舰店

价格带: ¥117-153

按销量排序

数据统计时间: 2025.06.01~2025.06.30

6月床上用品爆款数据分析--风格

床品风格销量排名

简约

ins风

卡通

	风格	销量
1	简约	311911
2	ins风	125204
3	田园	102744
4	卡通	81559
5	小清新	73974
6	轻奢	68913
7	北欧风格	41771
8	现代简约风	32079
9	少女	29646
10	奶油风	17658



更多款式推荐



Fuanna 富安娜

关键词：素色极简、天然亲肤



MERCURY 水星



XZ XIFA 巷子戏法



MEIYI 美谊

简约风

简约风床品以“去繁就简”为核心，多采用低饱和素色或极简线条，规避冗余花纹。材质偏爱天然棉麻、天丝等，强调亲肤透气与原生质感。剪裁利落，注重留白与线条平衡，营造宁静松弛的睡眠氛围，契合现代人对“少而精”生活的追求。

ins风

ins 风床品多以马卡龙柔色、莫兰迪低饱和色为基调，点缀简约几何纹、植物花卉或手绘图案等等。材质偏爱水洗棉、天丝棉等带自然肌理感的面料，触感轻盈透气，常通过叠搭营造松弛的层次感，整体传递治愈、温馨的生活氛围，契合随性自在的居家美学。

关键词：轻趣治愈、柔色简纹



Beyond 博洋



Lovo 乐蜗



collect+ 艺术收藏夹



The Beast Home 野兽派家居

6月床上用品爆款数据分析--图案

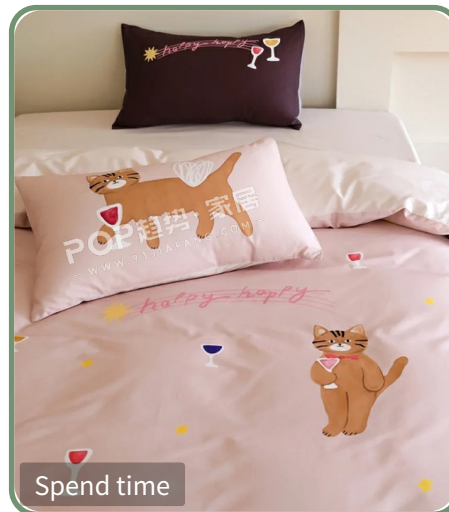
床品图案销量排名

植物花卉

卡通动漫

几何图案

	图案	销量
1	植物花卉	271449
2	卡通动漫	141810
3	几何图案	52527
4	条纹	41179
5	小动物	29152
6	蝴蝶结	16840
7	波点	10382
8	字母/数字/文字	9439
9	线条	7329
10	格子	7282



更多款式推荐

关键词：自然生机、艺术治愈



Full Rich 富丽真金

Beyond 博洋

Lovo 乐蜗

MIDO HOUSE 铭都

植物花卉

植物花卉图案床品突破传统写实，以艺术化表达重塑，如水彩晕染晕开朦胧诗意，简笔勾勒留住花叶灵动，撞色拼接迸发复古张力等等。色彩衔接棉麻质朴、天丝柔亮等肌理，让花卉从平面生长出呼吸感，为空间注入治愈沁润的自然韵律。

卡通动漫

卡通动漫图案床品以“童趣叙事”为核心，融合卡通形象及萌系设计，采用高饱和度色彩与动态构图，营造沉浸式童话氛围。材质多选用亲肤纯棉或透气混纺，工艺上通过数码印染还原细腻画质。设计赋予空间活力与情感共鸣。

关键词：童趣叙事、萌系卡通



MERCURY 水星

Lovo 乐蜗

Beyond 博洋

MIDO HOUSE 铭都

相关家纺趋势推荐



主题趋势 THEME TREND

2026春夏

线性植物

LINEAR PLANTS

HOME TRENDS

2026春夏家纺趋势预测 -- 线性植物 [🔗](#)



主题趋势 THEME TREND

2026 春夏

极繁主义田园

EXTREMIST FIELDS

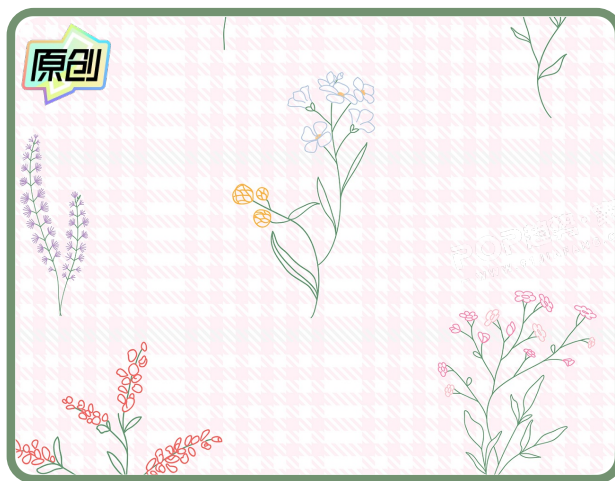
HOME TRENDS

2026春夏家纺趋势预测--极繁主义田园 [🔗](#)

热门图案花型推荐 [🔗](#)



PRADA



原创



POP趋势·家居

