

微光珠缀

2027春夏

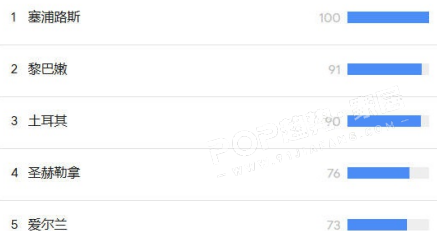
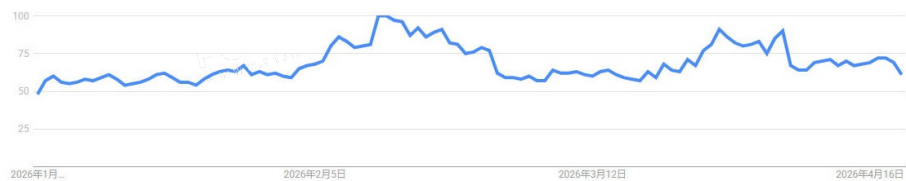


「工艺 CRAFT
TREND
*趋势」

CRAFT TREND

行业动态解读

精致感设计全球搜索引擎数据：



数据来源：Google Trends 时间：2026.1.-2026.4

从谷歌全球检索数据看，精致感设计的热度呈明显上升趋势，尤其在欧美、中东市场关注度更高。近4个月的检索数据显示，相关热度整体走高，多次突破峰值，反映出全球消费者对细节质感、轻奢美学的需求持续攀升。

相关热门话题浏览量（小红书）：

#手工艺之美#

229.9W

#注重细节品质#

121.2W

#精致细节设计感#

166.8W

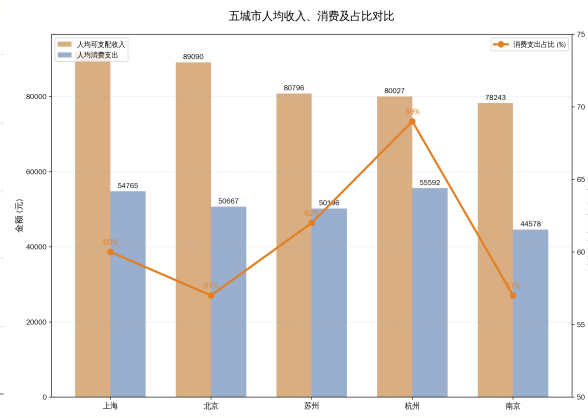
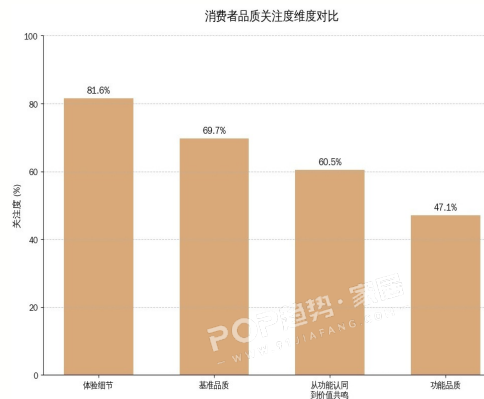
数据来源：灰豚 时间：2026.3.-2026.4

POP HOME DESIGN TREND

消费者行为痛点：



消费趋势数据洞察：



2025年城市消费数据显示，上海、北京等高收入城市消费占比偏低，储蓄意愿更强；杭州、长沙等新一线城市收入中等，消费支出占比却近七成，更愿意为当下体验买单，偏爱精致悦己消费，注重生活质感与仪式感。

消费者画像 LIMER

「精致仪式感人群」

追求优雅浪漫，看重卧室精致氛围，为细节与质感买单



关键词：

仪式感

细节控

浪漫氛围

优雅精致

高定质感

「低调轻奢品质」

偏爱简约高级，不喜浮夸，追求含蓄闪耀与舒适质感



关键词：

简约高级

质感肌理

舒适轻奢

低调奢华

克制美学

「婚庆新居礼赠」

注重体面大气，追求华丽档次，用于婚嫁、乔迁、送礼场景



关键词：

婚庆喜庆

体面大气

重工华丽

礼赠价值

新居氛围

时尚驱动 FASHION DRIVEN



21SIX

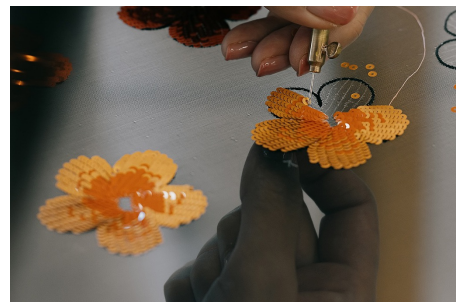


21SIX

克制重工 | 21SIX 2026 春夏立体钉珠新表达

立体珠饰 | 局部重工 | 缎面微光

21SIX在2026春夏秀场上推出的新系列中，以极简缎面廓形为基底，在局部运用三维立体钉珠工艺，将珍珠、水晶手工串成轻盈花簇与枝蔓，打造素净面料与立体细节的对比。渐变式钉珠排布模拟光影流动，弱化重工浮夸感。



Maison Lesage | 巴黎手工坊的魔法

高定手工刺绣 | 立体复合钉珠 | 珠饰微光

Maison Lesage (1924年创立于巴黎)，是全球顶级法式高定刺绣工坊，2002年加入香奈儿工艺家族。以百年手工技艺、Luneville钩针与渐变珠绣著称，擅长米珠、水晶、亮片的立体复合刺绣，为Balenciaga、YSL等高定品牌打造极致重工细节。其“克制奢华、隐式微光”的美学，正成为床品柔奢工艺的核心灵感。

目录 INTENTS

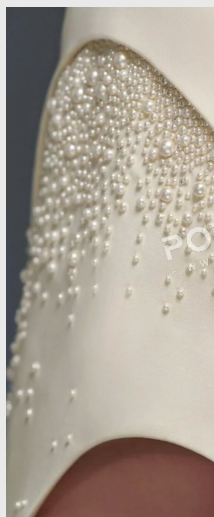
在悦己消费与卧室仪式感升级的趋势下，高定时装的克制式重工美学正渗透家纺设计。受 21SIX 等 2026 春夏高定秀场影响，床品工艺告别大面积浮夸重工，转向以立体钉珠、渐变烫钻、海洋异质镶嵌为代表的精致表达。这类工艺以“少而精”为核心，通过低密点缀、局部渐变、异质混搭等方式，在缎面、棉麻基底上打造细腻微光与立体肌理。从微烫钻的朦胧光泽，到手工立体花簇的轻盈浮雕，再到海洋元素的自然肌理碰撞，既复刻了高定礼服的柔奢质感，又以克制排布适配日常卧室场景，为床品注入低调闪耀的精致细节与手作温度，成为当代消费者表达生活质感的温柔载体。



微光烫钻



珠链流苏



渐变珠排



珠管组合绣



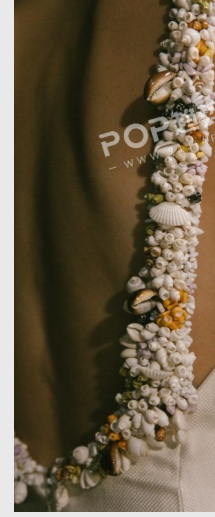
鎏光亮片绣



珠宝镶嵌工艺



手工立体装饰



海洋异质复合镶嵌

KEY DESIGN

微光烫钻

低密微闪 | 渐变晕染 | 局部点睛



烫钻工艺在床品上正走向克制与高级感设计，以微烫钻与渐变布局为灵感，采用低密点状、线性勾边或晕染渐变的方式，在枕套边缘、被套角落或蕾丝纹样上做局部点缀，打造细腻朦胧的微光效果。通过异形钻、幻彩钻的组合，让钻饰与面料质感相融，既保留闪耀细节，又避免刺眼浮夸，适配现代轻奢与仪式感卧室场景，成为提升床品高级感的关键工艺。



POP HOME DESIGN TREND

珠链流苏

垂坠灵动 | 层次柔闪 | 仪式感柔饰

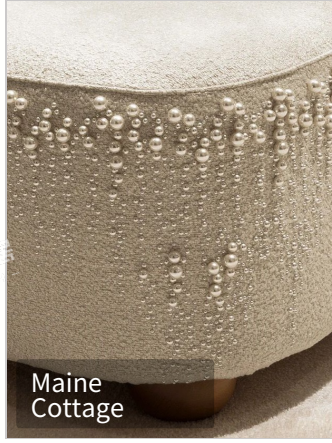
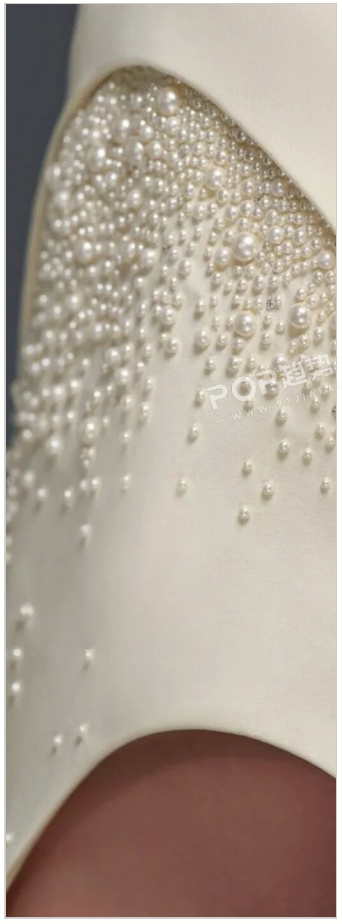


珠链流苏工艺正以轻盈姿态重塑床品轻奢感，告别厚重繁琐，转向柔美的动态表达。以长短错落的珍珠、水晶串珠打造层次流苏，或在边缘做垂坠珠链装饰，随着轻动摇曳出细碎光影，自带灵动呼吸感。设计更注重克制与柔化，将流苏限定在床裙下摆、枕套边角等局部，搭配柔和缎面与蕾丝面料，既保留礼服般的优雅仪式感，又适配日常卧室场景，成为柔美轻奢风床品的点睛之笔。

POP HOME DESIGN TREND

KEY DESIGN 渐变珠排

角隅聚焦 | 疏密韵律 | 低密渐变



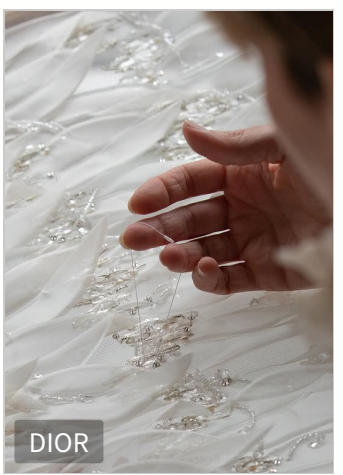
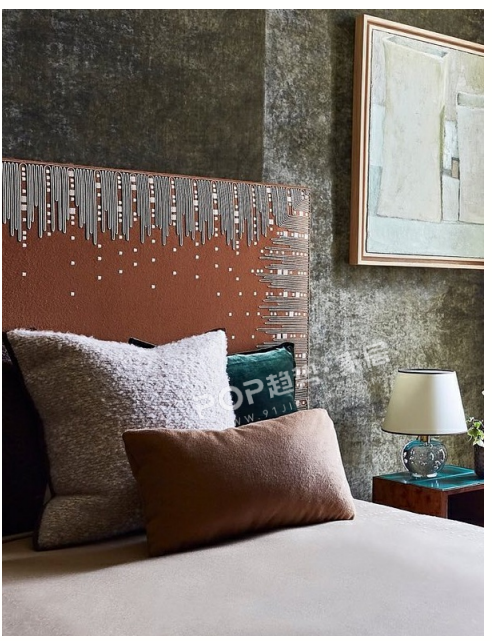
渐变珠排工艺以礼服高定为灵感，打破了传统钉珠的单调排布，通过珍珠、米珠按大小、密度从疏到密的渐变组合，营造出细腻柔和的光影层次。设计多以局部角隅、边缘线条为载体，从枕套边角的三角晕染到被套边缘的波浪渐变等形式，以克制的排布方式，既强化了视觉焦点的氛围感与艺术感，又避免了大面积重工带来的厚重感，是打造高级柔奢质感的关键手法。

POP HOME DESIGN TREND

POP趋势·家居

KEY DESIGN 珠管组合绣

珠管叠绣 | 疏密层次 | 立体浮雕



从平面钉珠的细腻铺陈，到珠管叠绣的立体肌理，这一工艺以高定礼服为灵感，将米珠、管珠与亮片多元组合，在床品上呈现出丰富的层次变化。无论是枕面的线性流苏感纹样，还是被套边缘的蜻蜓、花卉刺绣，疏密有致的排布既规避了传统重工钉珠的厚重感，又让哑光管珠与金属光泽米珠碰撞出柔和微光，为床品注入高级定制般的精致细节与柔奢氛围。

POP HOME DESIGN TREND

POP趋势·家居

KEY DESIGN 鎏光亮片绣

低密微光 | 柔化反光 | 亮片堆叠

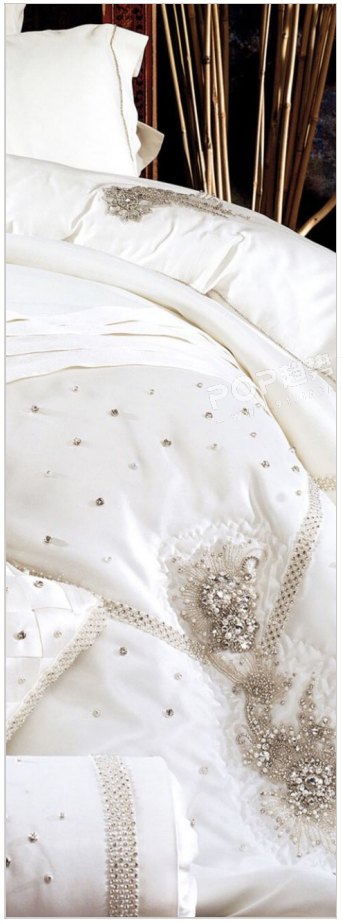


亮片绣工艺以细腻方式融入家纺设计。通过局部边缘的点饰、竹叶纹样的渐变绣制，或几何图案的拼接呈现，将金银亮片以低密、柔化的方式点缀在枕套、被套与桌布边缘，营造出柔和又灵动的微光效果。它以克制的排布规避了刺眼浮夸，让亮片在缎面、棉麻面料上形成细腻反光层次，为床品注入精致又百搭的轻奢质感。



KEY DESIGN 珠宝镶嵌工艺

低密散点铺陈 | 珠宝感镶嵌 | 克制式轻奢



以珠宝级镶嵌工艺为灵感，水钻、亚克力等饰件以点嵌、线镶、面饰的方式，为床品注入精致珠宝感。从被套边角的碎钻点缀、枕面的皇冠纹样，到桌布边缘的彩石排列，通过大小错落、疏密有致的排布，模拟宝石的天然切割光泽，规避了大面积重工的厚重感。低密散点与局部线镶的克制运用，让每一处细节都成为卧室里低调闪耀的小心机，赋予床品独属于珠宝工艺的精致仪式感。

POP HOME DESIGN TREND

KEY DESIGN 手工立体装饰

手作温度 | 立体肌理 | 柔感浪漫



手工立体装饰工艺将时装高定的立体美学带入床品。以手工串制的珍珠蝴蝶结、珠线蜻蜓与蕾丝花簇为核心元素，通过三维附着的方式，让枕面的装饰呈现出轻盈的浮雕质感。错落的蝴蝶结、垂坠的流苏细节，既打破了传统刺绣的扁平感，又以手工堆叠的层次传递出柔美的浪漫氛围。这种带着手作温度的立体细节，为床品注入了独一份的精致感与灵动气息，让每一处装饰都成为空间里温柔又闪耀的小心思。

POP HOME DESIGN TREND

POP趋势·家居

海洋异质复合镶嵌

海洋珠宝 | 复合镶嵌 | 贝壳珊瑚



以海洋元素为灵感，将贝壳、珊瑚纹理、珍珠等天然材质，与仿珍珠、亚克力等饰件进行异质混搭，通过拼贴、镶嵌与刺绣的复合手法，打造出丰富的装饰效果。无论是桌饰上的贝壳围边、床品上的珊瑚纹样刺绣，还是家居服上的贝壳立体装饰，都以海洋珠宝的形式，将自然元素转化为精致的装饰语言。天然材质的肌理与仿珠饰的光泽碰撞，还原了海洋的清新质感，以及克制的排布，为家居床品注入了带着海盐气息。



POP HOME DESIGN TREND

趋势总结 TO EXPRESS

色彩



低饱和柔光基调：以米白、奶杏、冰蓝等柔雾低饱和色为底，弱化底色存在感，衬托钻饰、珠饰的细腻微光，适配轻奢柔奢调性。

同系微差光泽层次：通过同色系深浅渐变、哑光面料与亮面饰件的搭配，打造细腻光影层次，避免撞色，让工艺细节更突出。

材料



柔滑缎面基底：高支缎面、天丝等带有细腻光泽的面料，与钻饰、亮片、珠饰的反光形成呼应，放大微光效果，适配轻奢与仪式感场景。

棉麻 / 哑光肌理面料：哑光棉麻、提花面料作为低密钉珠、亮片绣的基底，通过哑光与光泽材质的对比，凸显工艺细节，降低浮夸感。

工艺



克制式局部点缀：低密点饰、线性勾边、边缘晕染，局部装饰，规避大面积重工的厚重浮夸。

异质复合混搭：天然材质与仿钻 / 亮片等结合，通过拼贴、镶嵌、刺绣复合工艺，打造光泽与肌理碰撞。

立体与动态表达：立体装饰、错落流苏、渐变珠排，以浮雕质感、垂坠动态与光影层次打破平面单调感。

图案



柔化自然纹样：以竹叶、珊瑚、蜻蜓、花卉为原型，弱化写实轮廓，用渐变、晕染、线条勾勒呈现。

几何与符号语言：以皇冠、波浪、三角晕染、线性流苏等简约符号，作为钻饰、钉珠、流苏的载体，打造克制仪式感焦点。

海洋主题元素：贝壳、珊瑚、珍珠母贝等海洋元素，以抽象刺绣或异质拼贴呈现，传递海盐系清新轻奢氛围。

