



(图案趋势)

「TREND」



Pattern Trend

美居新织韵

2027



灵感 PATTERN PLANNING

2027年美国电商地毯图案将延续「经典焕新、自然极简、柔艺共生」前瞻趋势，弱化小众风格边界，适配美式多元居家场景。色彩持续以低饱和大地暖调为核心，低对比配色高级耐看，适配全年度家装氛围。图案设计主打简约化革新，一方面精简复古民俗、传统织纹元素，保留质感底蕴；另一方面普及有机曲线、柔和几何、自然微肌理等艺术化款式。

电商消费愈发偏爱无季节限制、高适配的治愈系居家图案，摒弃时令化花哨设计。整体以简约织纹、复古浅印、柔性艺术形态为核心，兼容极简、复古、轻奢等各类美式家装，是2027年稳定主流的地毯图案创作方向。

关键词

#美式灰迹 American-Style Gray Patina

#织雾朦胧 Woven Mist

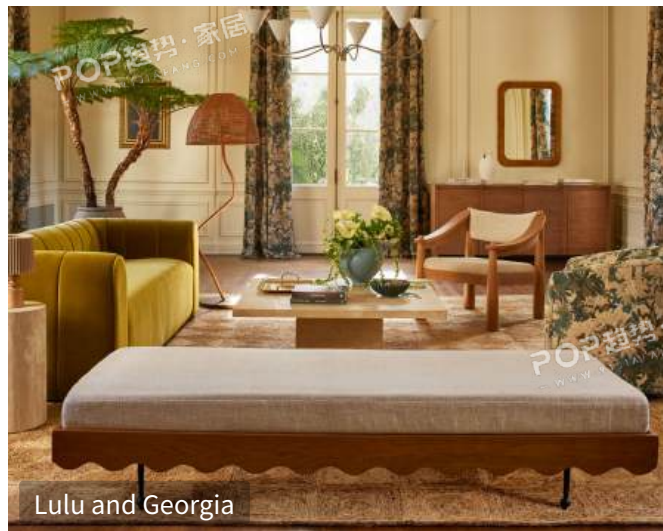
#柔调遗韵 Muted Legacy

#焦糖暖调 Caramel Warm Tones

#部落线条 Tribal Lines

#旧染花影 Lingering Traces of Blossoms

Past



品牌故事-SAIBOSI 赛波斯 LANNING

赛波斯精准贴合 2027 美国地毯潮流，解读当代年轻居家审美。品牌秉持简约质感、复古新生、自然治愈的设计理念，定位年轻化全域居家软装，摒弃浮夸设计，聚焦低饱和大地色系、柔和几何、有机肌理与轻复古民俗纹样。将经典织纹艺术与现代极简美学相融，让每一款地毯跳出风格局限。面向追求舒适与格调的年轻消费群体，赛波斯以细腻图案设计、多元风格适配性，打造全天候耐看、适配各类家居场景的软装单品。用匠心织就居家氛围感，让传统纹样焕发新潮活力，成为美式年轻家庭青睐的品质地毯品牌。



品牌案例 TERN PLANNING



Dunelm

Dunelm地毯以米棕大地色系为基底，采用立体肌理线条勾勒出层层递进的弧形纹样，以柔和起伏的线条构建出松弛的视觉韵律。低饱和配色适配美式现代、侘寂等多元居家场景，哑光绒面质感兼顾脚感与耐看度，以自然材质和极简的线条语言适配年轻群体对无风格边界软装的偏好。



Next

Next专为美式居家场景打造的日常款地毯，以椭圆造型打破传统矩形的刻板感，天然编织纹理自带慵懒松弛的气质。米棕大地色系百搭不挑环境，边缘流苏增添细节层次，无论是餐桌下还是玄关处，都能以不费力的质感融入空间，戳中美国年轻群体“实用与颜值兼得”的软装需求。



Joon Loloi

Joon Loloi摒弃传统波斯地毯的浓烈配色，以低饱和和做旧演绎复古美学，muted 蓝、陶土红与米白交织出朦胧柔和的氛围。纹样线条经柔化处理，模糊了传统图腾的边界，适配现代美式、侘寂等多种家装风格。这种“轻量复古”的表达，契合当下年轻人对低饱和、无负担软装的追求。

品牌案例 TERN PLANNING



Lulu and Georgia

Lulu and Georgia这款地毯，适配美式极简家装的肌理地毯，用浅白肌理线条打造低调的细节层次，没有夸张的图案与色彩，却以材质本身的质感传递高级感。线条纹路随性排布，自带不费力的松弛气质，适配原木家具和皮质软装，是极简空间里不张扬的质感亮点，契合美国市场对



Alexander Home

Alexander Home这款地毯，以低饱和做旧工艺模拟复古质感，无需繁复印染与浓烈色彩，减少资源消耗。肌理化的波斯纹样适配现代简约的环保理念，陶土红、靛蓝与米白的柔和配色传递出自然质朴的氛围，契合美国市场对可持续、环保家居产品的偏好，让复古美学更具温度。



Addison Ross

Addison Ross打破欧式纹样的风格局限，将朦胧晕染的卷草纹样与米灰低饱和色调结合，打造适配多种风格的无界地毯。米灰柔和配色搭配复古实木家具和现代简约软装，模糊复古与现代的边界，契合年轻群体“无固定风格”的家装趋势，成为美式多元居家场景的百搭单品。

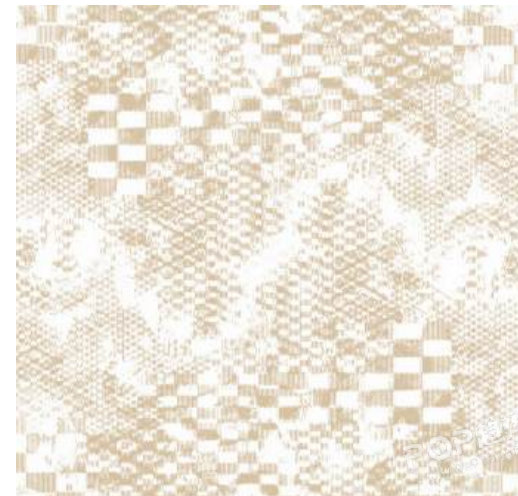
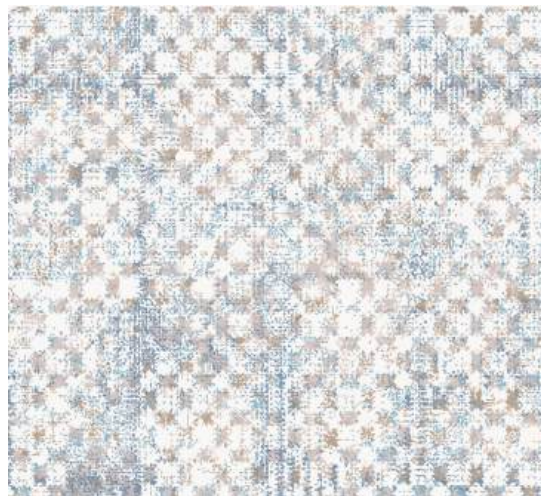
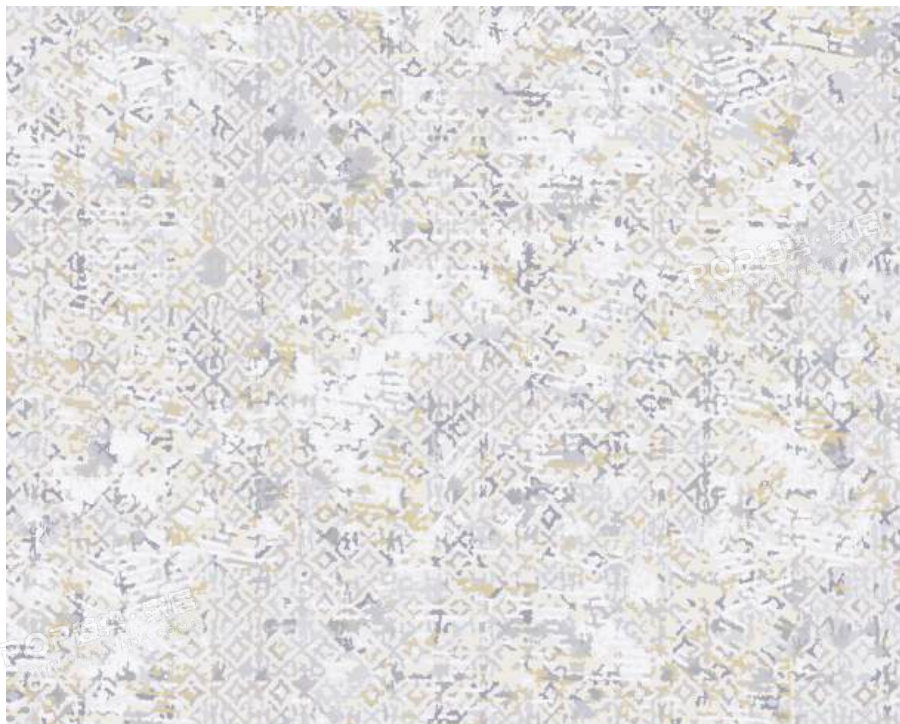
美式灰迹 TERN

从传统欧式、波斯地毯中汲取灵感，以现代做旧工艺重构系列纹样，用低饱和灰调替代浓烈色彩，柔化了传统图腾的线条。不同花型的纹样虽各有特色，却都以“去繁就简”的方式呈现，既保留了传统美学的底蕴，又适配现代审美的需求，是传统纹样年轻化的系列表达。



织雾朦胧 TERN

系列图案设计以米白、浅棕与灰调为基底，不同花型的纹样在朦胧晕染工艺下，均呈现出细腻的光影层次。随着光线变化，纹样的色彩与肌理会呈现出不同的质感，仿佛自带光影滤镜，为居家空间注入灵动的氛围，契合对肌理与光影美学的偏好。



柔调遗韵 TERN

汲取美式复古家装的经典元素，系列内的不同花型均采用褪色柔化的波斯纹样，以米白、砖红与灰蓝的低饱和色调为共性，打造兼具传统与现代感的地毯。不同花型的纹样虽各有特色，却都还原了美式旧宅的温暖质感，适配现代美式、侘寂等多种家装风格，是美式复古美学的现代化表达。



焦糖暖调 TERN

从传统波斯与部落地毯中汲取灵感，以现代柔化工艺重构系列纹样，用焦糖棕与米白的低饱和色调替代浓烈色彩，柔化了传统图腾的线条。不同花型的纹样虽各有特色，却都以“去繁就简”的方式呈现，打破传统纹样的厚重刻板印象，保留传统美学的底蕴，适配现代审美的需求，是暖调复古纹样年轻化的系列表达。



部落线条 TERN

简化波西米亚风格的繁复表达，系列内的不同花型均采用柔化褪色的部落纹样，以低饱和色调传递随性气质，弱化了部落纹样的硬朗边界。既保留了波西米亚的松弛感，又适配现代美式家装的简约调性，是平衡个性与百搭的轻部落系列表达，契合年轻群体对小众风格轻量化的偏好。



旧染花影

汲取美式复古家装的经典元素，系列内的不同花型均采用做旧印染的花卉纹样，以米白与棕、黑调的低饱和度色调为共性，打造兼具柔美与松弛感的地毯。不同花型的纹样虽各有特色，却都还原了美式旧宅的复古质感，适配现代美式、侘寂等多种家装风格，是美式复古印纹美学的现代化表达。



关联内容推荐 **INTERN PLANNING**

趋势企划



26/27秋冬家纺图案企划--触感幻觉



2026春夏地毯图案企划--岁月奢章



市场分析



SAIBOSI 赛波斯

Amazon数据 | 2026年4月家居生活数据分析

小红书数据 | 3月小红书家居生活数据分析

图案花型



图案花型



原创画稿



核心品牌



SAIBOSI 赛波斯

Lulu and Georgia



SAIBOSI 赛波斯



