

2027SS

# 蕾影流光

Emotional Colorists

「主题 THEME  
\*趋势」 TRENDS

THEME TREND



# 行业动态解读

## 复古风格时尚市场规模及预测：



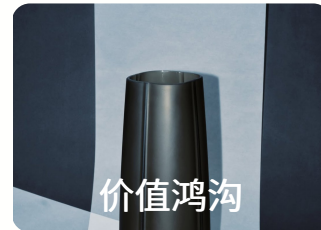
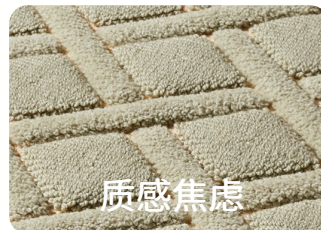
数据来源：htfmarketintelligence

根据HTF市场情报，全球复古风格时尚市场预计增长6.8%，到2033年市场规模可能达到619亿美元，目前估值为384亿美元。该市场涵盖服饰、家居和生活方式，并由实体零售、电商平台、二手合作和社交商务渠道支持。

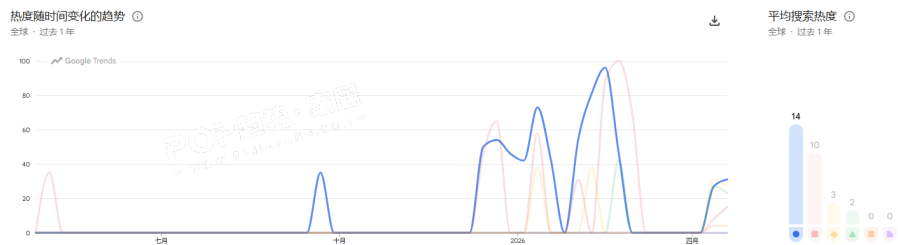
## 相关热门话题浏览量（小红书）：

#复古家居 2.1亿    #轻复古装修风格 1427.9w    #维多利亚风格 1000.3w    #公主风卧室 850.7w

## 消费者行为痛点：



## 维多利亚风格全球搜索引擎数据：



数据来源：Google Trends 时间：2025.4.-2026.4

# 消费者画像 LUMER

## 「暗黑浪漫先锋」

将家视为表达叛逆与孤独感的舞台



关键词:

- 幽冥玫瑰
- 神秘主义
- 触觉奢侈
- 戏剧张力
- 艺术感空间

## 「档案收藏家」

强调产品的叙事价值与材质真实性



关键词:

- 装饰叠加
- 手绘图案
- 刺绣工艺
- 暖调中性
- 叙事厚度

## 「温室幻梦少女」

注重心理健康与情绪疗愈



关键词:

- 薄纱褶皱
- 蝴蝶结饰
- 玫瑰碎花
- 有机棉绸
- 疗愈感触

# 时尚驱动 FASHION DRIVEN

01



Simone Rocha



Simone Rocha

## Simone Rocha 2026秋冬

维多利亚梦幻 | 运动芭蕾 | 蝴蝶结

Simone Rocha 2026秋冬系列以爱尔兰神话“青春之地”为灵感。本季最大看点是将薄纱长裙、蓬袖及蕾丝等标志性浪漫语言注入三条纹运动服之中，创造出极具颠覆感的“运动甜美风”——运动夹克搭配芭蕾圆裙、训练短裤化为丝质热裤，缔造刚柔并济的冲突美学。

02



Louis Vuitton



Louis Vuitton



Louis Vuitton

## 2026米兰设计周Louis Vuitton家居展馆

艺术复兴 | 历史对话 | 前卫先锋

2026年米兰设计周，路易威登于塞尔贝洛尼宫展开一场跨越百年的优雅对话。重释了品牌1921年的首件家具与300余件书封设计。与此同时，Campana工作室等当代设计师的前卫作品与品牌典藏旅行硬箱并置，共同构建出复古与未来感并存的完整生活艺术。

# 目录 CONTENTS

本报告聚焦于2027春夏家纺市场中“维多利亚风格”的叙事性复兴。在数字化过载与全球气候不确定性的宏观背景下，消费者正从极简主义转向叙事性。报告深入解读了当下消费者在“倦怠超载”与“数智疲劳”下的行为痛点，剖析了Simone Rocha、Louis Vuitton品牌在2026年引发的时尚驱动。设计核心全面转向“触觉奢侈”，通过“哥特幽影”到“幻梦童话”六大风格维度，本报告旨在为家纺品牌提供从材料研发到图案叙事的完整闭环策略，构建一个融合历史厚度与未来科技的情绪避难所。



哥特幽影



瑰丽序曲



流光蕾影



繁花迷踪



叙事浮雕



幻梦童话

# KEY DESIGN 哥特幽影

暗黑浪漫 | 深邃空间 | 精致颓废



BORA AKSU



André Jacob



FANNY OLLAS



Rejuvenation



BORA AKSU

“哥特幽影”以暗郁华丽重构复古家居美学。深色质感材质塑造戏剧张力，玫瑰红等浓郁色调交错出迷人层次。蕾丝、丝带和玻璃花卉摆件巧妙平衡阴郁与柔美，古董家具与复古纹样床品等诗意符号点缀其间，在深邃空间中唤起精致颓废的复古魅力，打造具有极高物理阻尼感的暗黑浪漫空间。

# 哥特幽影--产品运用

## 床上用品



CULTIVER

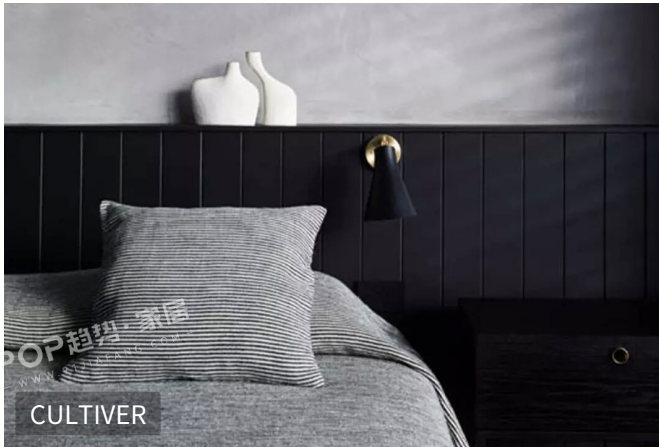


Pablo Paniagua

## 家居生活



Ann Demeulemeester - Serax



CULTIVER



Serax



TOM DIXON

## 瑰丽序曲

轻盈古典 | 繁复雕花 | 金属质感



Dimore Studio



Pablo Paniagua

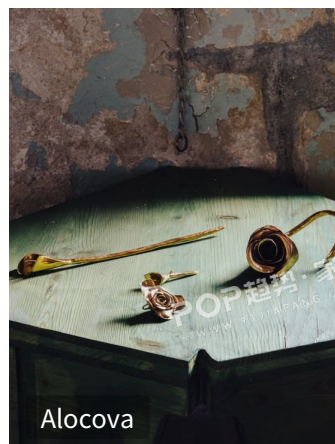
“瑰丽序曲”以轻盈的笔调，为古典华丽奏响柔和的变奏。它摒弃了维多利亚时代厚重深沉的压抑感，转而拥抱充满力量感的色调，如柔和的亮金色、复古棕、明黄，营造出明亮而温柔的基调。繁复雕花与曲线家具得以保留，但线条更显柔和流畅；丝绒的大量运用，增添了令人沉醉的奢华质感与浪漫气息，还有雕塑感的金属花卉装饰，共同谱写出优雅而富有生机的空间乐章，宛如一场盛大舞会的优雅序曲。



Adairs



Conie Vallese x Fendi



Alocova



Palomba Serafini Associati



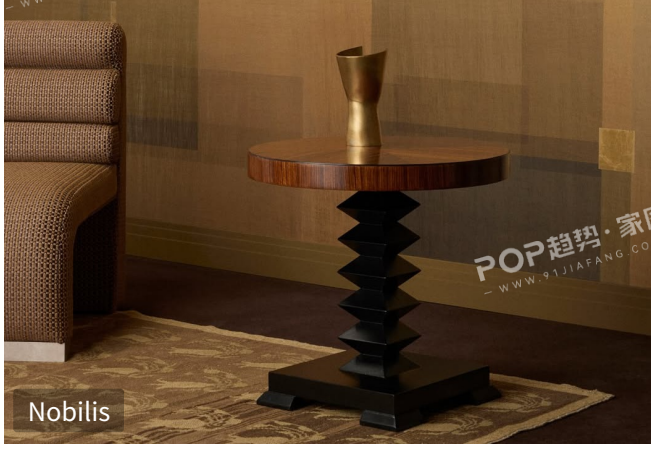
Ralph Lauren Home

# 瑰丽序曲--产品运用

## 床上用品



## 家居生活



# 流光蕾影

蕾丝风潮 | 浪漫复兴 | 精致触感



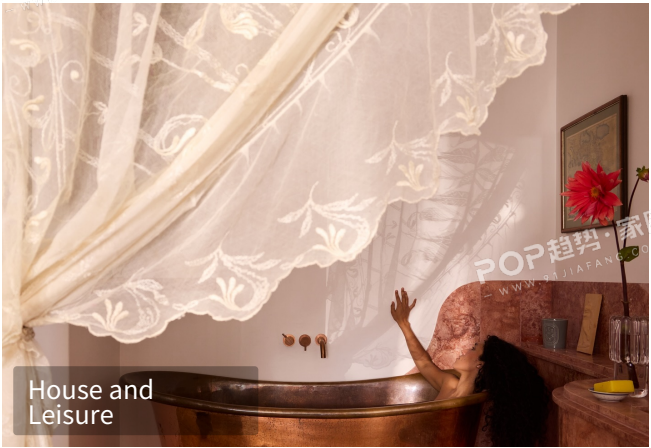
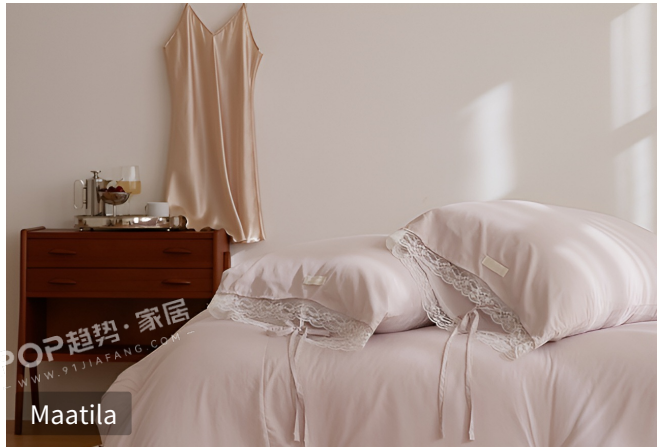
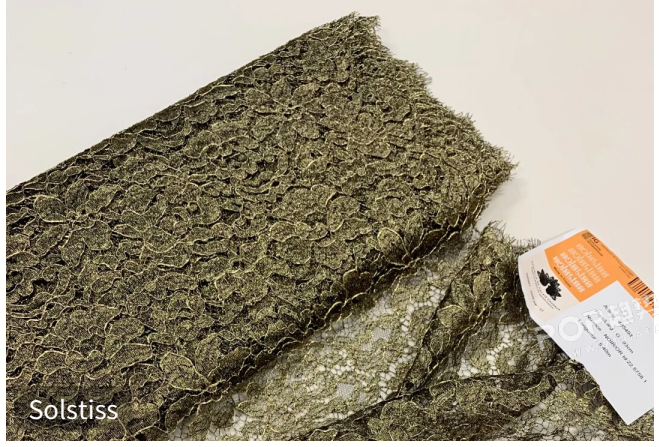
“流光蕾丝”以细腻柔美的蕾丝为核心，巧妙地平衡了维多利亚时代的华丽与现代审美的轻盈。在这个浪漫复兴的潮流趋势中，蕾丝被大量运用在居家空间的各个角落，如镶有精美蕾丝花边的床品、窗帘和装饰，带来一种触手可及的温柔质感。当光线穿透半透明或镂空的蕾丝材质时，会投射出斑驳朦胧的光影，流动的质感便随之而来，为空间注入呼吸感与治愈气息，重塑了优雅精致的现代生活美学。

POP HOME DESIGN TREND

# 流光蕾影--产品运用

床上用品

家居生活



# KEY DESIGN 繁花迷踪

秘密花园 | 层叠印花 | 浪漫迷境



Lefroy Brooks



Anthropologie



Anthropologie



Shabby Chic



Pottery Barn kids



Anthropologie



N°21

“繁花迷踪”以恣意绽放的花卉为主题，将空间化为隐秘而丰饶的秘密花园。壁纸、织物与装饰上铺陈着密集的印花、刺绣与手绘花枝，形成错落有致的视觉迷境。维多利亚式的繁复线条被花叶藤蔓柔化，配合做旧金属框、古董花器与自然材质的点缀，营造出既浪漫又略带神秘感的沉浸式氛围，仿佛每一处角落都藏有等待发现的花语故事。

# 叙事浮雕

立体叙事 | 浅浮雕艺术 | 雕塑质感



LA MANUFACTURE COGOLIN



Next



Anthropologie



Z Gallerie



Westwing Collection



Pablo Paniagua



Rejuvenation

“叙事浮雕”将墙面、床品与器物化为立体故事的载体。灵感源自古典浮雕艺术与维多利亚时代的寓意装饰，设计师以床品浮雕工艺、精致石膏或陶瓷材质，塑造出植物、古典纹样、珠状的浅浮雕纹理，赋予每一处细节以叙事深度。色彩以温润的米白、浅灰与米黄为主，避免过度繁复，让浮雕本身成为空间主角。这种趋势不仅致敬手工传统，更在现代居室中营造出静谧而富有文学感的戏剧氛围。

# KEY DESIGN

## 幻梦童话

童话少女 | 奇幻解构 | 褶皱叙事



“幻梦童话”将居所化为奇幻故事的发生场。设计汲取经典童话与维多利亚时代幻想文学灵感，以柔和的粉彩色调与褶皱感的绗缝工艺，营造出甜美而神秘的梦境氛围。奇幻童话里的建筑造型、精巧的缎带、手工雕刻的蝴蝶结烛台，仿佛睡美人的城堡角落，让每一处细节都充满叙事魔力，唤醒心底的纯真与想象力。

POP HOME DESIGN TREND

# 幻梦童话--产品运用

## 床上用品



Elena Heim



Pottery Barn kids



Urban Outfitters



Habitat



Le Monde Sauvage

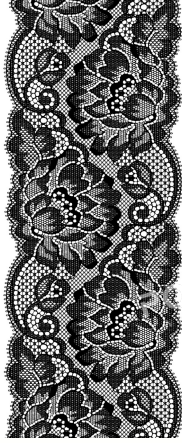
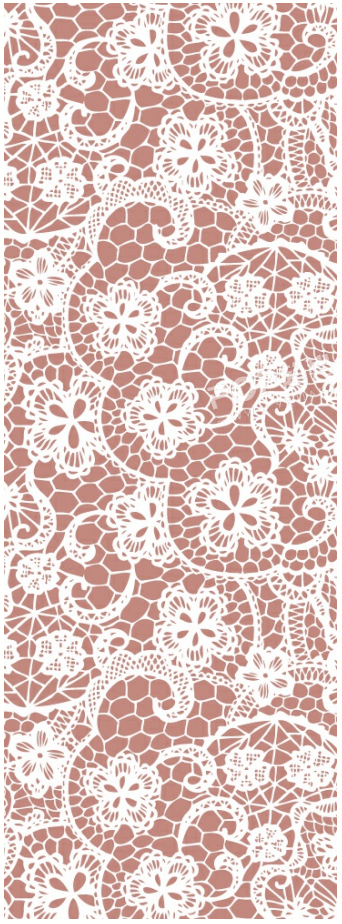
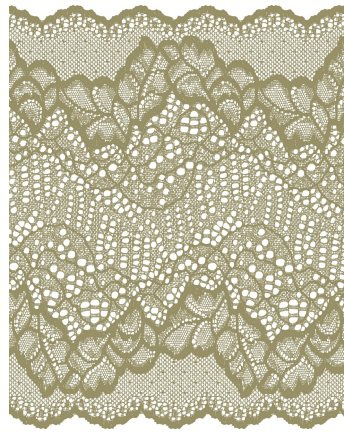


Urban Outfitters

# KEY DESIGN

## 图案推荐 一

柔粉花韵 | 水彩晕染 | 温婉松弛



以柔粉花韵为核心意象，用水彩晕染与工笔淡彩的交融手法，将玉兰、荷花等东方花卉以朦胧柔化的形态呈现。以低饱和粉调为主，搭配浅杏、柔绿点缀，弱化轮廓边界，营造雾面柔光质感，部分融入飞鸟元素，增添灵动意趣。整体摒弃浓艳繁复的传统工笔表达，以轻盈通透的色彩过渡与疏密有致的构图，传递温婉松弛的东方意境，让古典花卉纹样焕发出适配当代家居的柔和浪漫气质。

POP HOME DESIGN TREND



# KEY DESIGN

## 图案推荐 三

隐纹花卉 | 柔线写意 | 低饱和晕染



以东方花卉为核心意象，采用线描、晕染与剪影等柔化手法，弱化轮廓边界与色彩对比，整体呈现低饱和、朦胧含蓄的视觉调性。花卉形态经简化处理，以若隐若现的肌理线条与柔化晕染效果，传递写意东方的松弛氛围，摒弃繁复满铺的设计语言，转而以轻描淡写的层次表达意境。色调克制温润，兼具高级质感与百搭属性，为东方美学赋予年轻化的表达。

POP HOME DESIGN TREND



# KEY DESIGN

## 图案推荐 三

隐纹花卉 | 柔线写意 | 低饱和晕染



以东方花卉为核心意象，采用线描、晕染与剪影等柔化手法，弱化轮廓边界与色彩对比，整体呈现低饱和、朦胧含蓄的视觉调性。花卉形态经简化处理，以若隐若现的肌理线条与柔化晕染效果，传递写意东方的松弛氛围，摒弃繁复满铺的设计语言，转而以轻描淡写的层次表达意境。色调克制温润，兼具高级质感与百搭属性，为东方美学赋予年轻化的表达。

POP HOME DESIGN TREND



POP趋势·家居

## 趋势总结 TO EXPRESS

## 色彩



Palomba Serafini Associati

**极夜幽影：**深邃的紫蓝色与漆红色营造出一种超现实的戏剧化张力，为消费者提供极具安全感和叙事深度的情感避难所。

**暖光治愈：**通过轻盈的色调重塑光影美学，营造出如维多利亚温室般通透、舒缓的疗愈环境。

## 材料



FANNY OLLAS

**永续奢侈：**消费者对真实性的追求推动了材料的可追溯性，利用天然染料和闭环生产工艺，将环保责任与19世纪的精致美学深度绑定。

**感官触觉：**重视材料的物理属性，如绸缎与陶瓷的层叠对比。模拟自然元素的压纹工艺，为室内空间增添了原始的生命力。

## 工艺



Copenhagen Home

**数智编织：**利用高精数字化提花技术实现3D浮雕质感，激光切割与3D贴花工艺赋予蕾丝全新的几何结构。

**匠心叙事：**推崇跨界工艺，强调“刻意的瑕疵感”，通过手印效果和可见的手工缝线，赋予家纺产品如同艺术品般的收藏价值。

## 图案



Urban Outfitters

**自然重构：**对自然元素进行超大比例或微型化重塑，使图案呈现出梦幻质感，增强家居的怀旧叙事氛围。

**手绘纹章：**经典印花呈现“鬼魅叙事”。古老纹章通过镜像折射产生数字化万花筒视觉，引导居住者在不同光线下探索图案背后隐藏的第二重故事。

