

# COLOR



COLOR TREND



「色彩趋势」

COLOR TREND

27/28秋冬

# 高纬编年史

# TREND

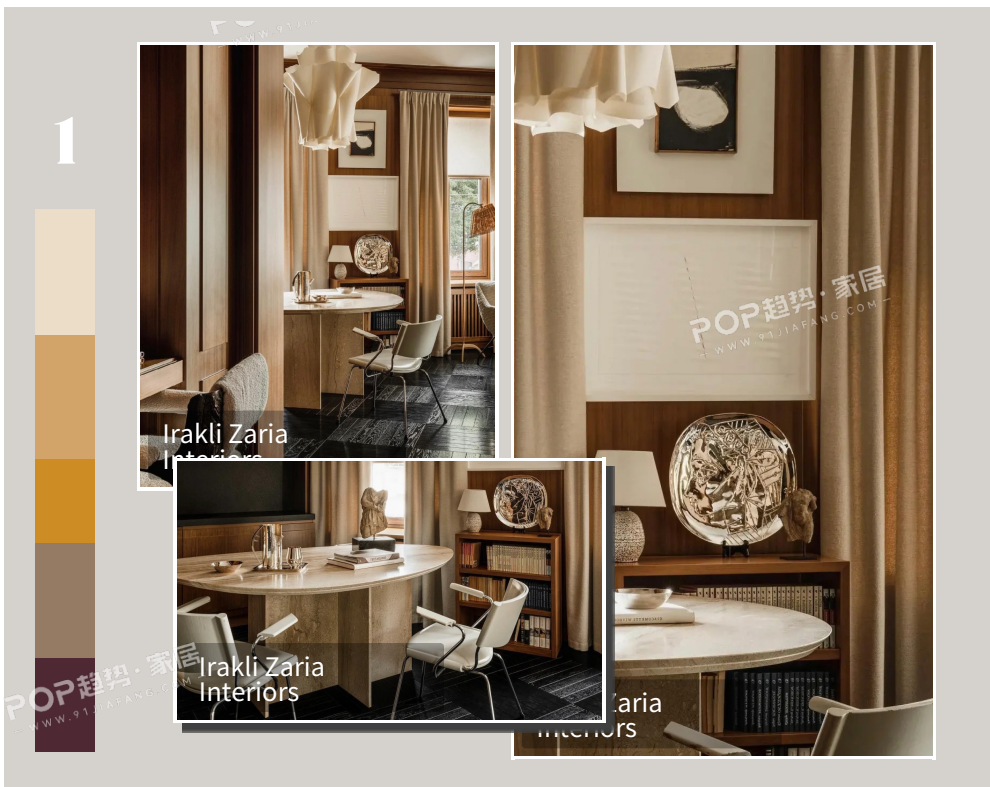


POP TREND

POP FASHION

# Inspiration 灵感来源

1、由Irakli Zaria Interiors设计的公寓，配色上以中性色为主，常用白色、米色作为整体色彩基调，整体给人岁月的沉淀感，充分展示了他对纹理的品味，在现代感中又不失温暖优雅，呈现出一种“低调的贵气”。2、NAIRA IN INTERIOR WORLD 的整间厨房宛若匠心之作，古典建筑美学焕发全新魅力。精致雕花、肌理墙面、石材搭配柔粉柜体，营造出高级雅致的质感。造型精巧的鎏金吊灯是空间核心，塑造整体氛围。阿拉贡红色调与华贵金饰相映成趣，层次分明。现代设计融合古典韵味，碰撞出独特的空间美感，尽显高雅格调。



# 高维编年史

高维编年史的核心色盘，游走于现代表达与历史尘埃的质感之间，谱写出一场跨越时空的感官对话。烟白色与沙暴色奠定叙事基调，在风蚀石材的原生触感与历史建筑的厚重深度中，铺就安定韵律。阿拉贡红如一抹热烈印记，穿透沉稳底色；秋香色似沉淀的岁月肌理，晕染复古氛围。这套兼具文化厚度与现代审美的色彩语言，为当下生活构建出笃定而精妙的真实体验。



## High-Dimensional Chronicles

### 高维编年史



烟白色  
White Smoke

PANTONE  
12-0704 TPG



阿拉贡红  
Aragon

PANTONE  
17-1532 TPG



秋香色  
Bronze Mist

PANTONE  
17-0843 TPG



沙暴色  
Sandstorm

PANTONE  
16-1235 TPG

# 高纬编年史--吟游古叙

以“吟游诗人”为感官媒介，这一古典系列将古老神话中的自然崇拜与神性光辉，转化为当代人对永恒诗意的视觉渴望。它以复古纹样与神秘色彩的精致嵌合为叙事语言，通过繁复自然图案与雕塑感形态，重塑日常物件的感官深度。将人文符号化作一场跨越时空的诗意游牧，在虚幻与物质之间，为现代生活赋予如史诗般庄重且隽永的浪漫力量。



复古豆绿  
PANTONE 13-0613 TPG  
Chino Green

沙暴色  
PANTONE 16-1235 TPG  
Sandstorm

丰富的绿色  
PANTONE 18-6026 TPG  
Abundant Green

橡树黄  
PANTONE 16-1144 TPG  
Oak Buff

椒油赤  
PANTONE 18-1440 TPG  
Chili oil

## COLOR COMBINATION

COLOR HARMONIES

## 产品运用--吟游古叙

以复古豆绿、沙暴色、椒油赤编织诗意叙事。温润大地色调为基，深绿注入古典底蕴，一抹椒油赤点燃复古张力。提花床品与丝绒窗帘相映，将古老牧歌场景化作当代家居表达，于细节中传递沉敛奢华，赋予空间跨越时空的优雅格调。

复古叙事 / 沉敛奢华 / 诗意质感



Etro



(注：本篇报告部分款式色彩已进行二次创作，仅作为参考使用)

# COLOR COMBINATION

COLOR HARMONIES

## 图案运用--古典牧歌

以卷草、佩兹利等复古纹样为载体，将自然意象与古典装饰语言相融。浅调卷草轻盈雅致，深绿佩兹利沉淀奢华，纹样层次交织，呼应大地色系基调，为空间注入隽永的古典韵味与诗意张力。

复古织纹 / 自然意趣 / 柔奢氛围感



# 高纬编年史--鎏金雾境

鎏金雾境系列，这组以珍珠蓝、烟白与香槟金为主调的色彩灵感，勾勒出精致轻奢的现代美学轮廓。温润的烟白铺就柔和基底，珍珠蓝与灰瓦色注入清冽质感，香槟金与深褐则以细腻光泽点缀其间，平衡了冷调的冷静与暖调的雅致。金属光泽与哑光质感交织，于克制的色调中传递出低调的奢华与现代的精致，为空间赋予沉静高级的当代格调。

COLOR STORIES



Christofle



@designboom



ROYALCOVER 罗卡芙



珍珠蓝  
PANTONE 14-4206 TPG  
Pearl Blue

烟白色  
PANTONE 12-0704 TPG  
White Smoke

深褐色  
PANTONE 17-1314 TPG  
Sepia Tint

香槟金  
PANTONE 7411 C

灰瓦色  
PANTONE 18-4205 TPG  
Gray Shingles

# COLOR COMBINATION

COLOR HARMONIES

## 产品运用--鎏金雾境

以珍珠蓝、烟白、香槟金为核心，鎏金雾境系列勾勒现代轻奢质感。温润烟白铺就柔和基底，灰调蓝棕注入静谧氛围，一抹鎏金点缀其间。从柔雾床品到哑光家具，色彩与材质呼应，传递克制的奢华，为空间赋予静谧高级的当代格调。

雾感柔奢 / 克制鎏金 / 静谧高级



Matter

ROYALCOVER 罗卡芙

Livingwalls

Made Goods

MEZZO

(注：本篇报告部分款式色彩已进行二次创作，仅作为参考使用)

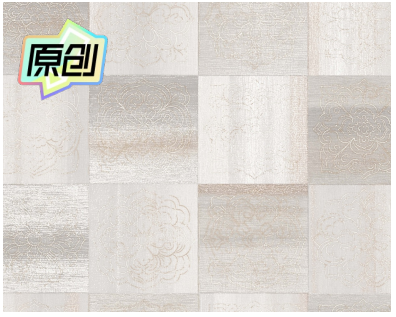
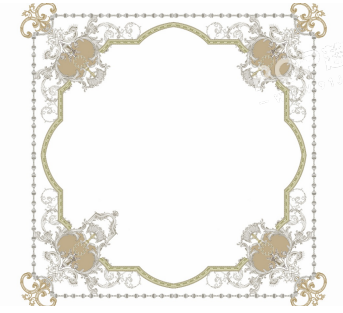
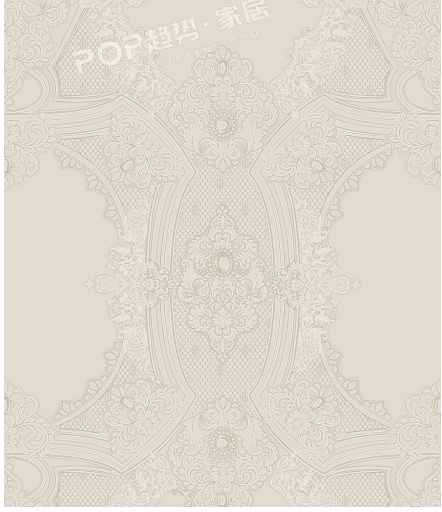
# COLOR COMBINATION

COLOR HARMONIES

## 图案运用--鎏金雾境

鎏金雾境系列以浅调卷草、几何提花等柔化纹样，演绎克制的奢华美学。朦胧底色与细腻线条交织，若隐若现的鎏金勾勒轮廓，呼应雾境色调，于低饱和质感中传递静谧优雅，为空间注入松弛而高级的氛围感。

朦胧质感 / 轻贵雅致 / 低奢氛围感



# 高纬编年史--沉韵东方

以东方雅韵为灵感，这组色彩在暖棕、柔白与酒红之间，勾勒出东方美学的含蓄与张力。牛肝菌色的温润、秋香色的雅致，搭配阿拉贡红的沉郁，如同古画晕染的层次，将东方的沉静气韵融入当代家居语言。丝绒、陶瓷与木质肌理在此交汇，以低饱和色调传递东方美学的松弛意境，为现代空间赋予内敛而富有温度的东方诗意。

COLOR STORIES



牛肝菌色  
PANTONE 15-1125 TPG  
Porcini

天鹅白  
PANTONE 12-0000 TPG  
White Swan

阿拉贡红  
PANTONE 17-1532 TPG  
Aragon

秋香色  
PANTONE 17-0843 TPG  
Bronze Mist

深酒红  
PANTONE 19-1627 TPG  
Port Royale

## COLOR COMBINATION

COLOR HARMONIES

## 产品运用--沉韵东方

沉韵东方系列以牛肝菌色、阿拉贡红为基调，晕染东方意境。天鹅白与秋香色铺就温润底色，深酒红点染含蓄张力。从水墨提花床品到木质家具，色彩与东方纹样呼应，将东方美学的沉静气韵融入当代家居，传递温润含蓄的雅致格调。

温润含蓄 / 东方意蕴 / 沉敛雅致



(注：本篇报告部分款式色彩已进行二次创作，仅作为参考使用)

# COLOR COMBINATION

COLOR HARMONIES

## 图案运用--沉韵东方

此系列以花鸟、竹影等纹样，演绎东方美学的含蓄意境。朦胧底色与柔线交织，将水墨意趣与东方符号融入花型，呼应暖棕与酒红的东方色调，于低饱和和质感中传递松弛雅致，为空间注入温润而富有诗意的东方气韵。

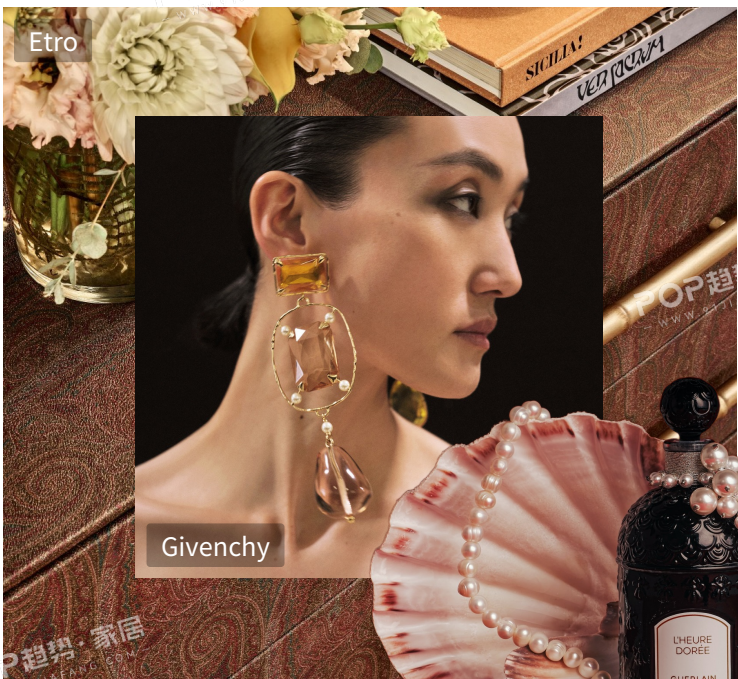
古画晕染 / 温雅东方 / 含蓄意蕴



# 高维编年史--香氛应用 COMBINATION

COLOR HARMONIES

在「高维编年史」的香氛应用中，对文明演进与生命张力的致敬，被转化为极具光影深度与秩序感的当代美学。色彩上，以烟白与沙暴色为叙事基调，点染酱红与鎏金，在静谧底色中爆发出穿越时空的华彩。如同一部嗅觉史诗，在光影流转中，传递出一种跨越维度、且富有文明厚度的美学力量。



Guerlain



# 色彩总结

## 主题色彩



**核心趋势色：**以大地暖调、雾感中性色、温润裸色为基底，奠定柔和高级的基调。

**辅助色：**复古豆绿、珍珠蓝、秋香色等，为风格注入古典底蕴、清冽质感与东方意境。

**点睛点缀色：**椒油赤、香槟金、深酒红，以精准色彩打破平衡，点亮空间的复古张力、轻奢质感与含蓄意蕴。

## 风格



**古典牧歌：**从古老神话与田园牧歌中汲取灵感，打造兼具古典叙事性与当代优雅感的家居风格。

**鎏金雾境：**主打克制的低奢美学，以雾感朦胧的色调与细腻金属光泽，打造高级且富有松弛感的现代轻奢家居氛围。

**沉韵东方：**以东方美学为内核，融合古画晕染与当代家居语言，打造含蓄温润、兼具松弛感与文化意蕴的新中式风格。

## 工艺



**肌理与光泽层次：**搭配高精密提花、丝绒烫金、柔雾缎面等工艺，利用材质光影反差，塑造立体细腻的质感。

**纹样柔化重构：**对传统纹样优化处理，弱化硬朗线条与厚重视觉，平衡古典底蕴与现代观感。

**色彩晕染融合：**运用渐变、混织、水墨晕染手法，让色彩自然过渡交融，营造柔和的视觉氛围。

## 图案



**古典纹样转译：**对卷草、佩兹利、花鸟等传统纹样做线条弱化、朦胧晕染处理，褪去厚重感，贴合现代审美，保留复古韵味。

**自然叙事表达：**融合田园、竹木等自然元素，图案兼具故事感与装饰性，演绎田园诗意与东方禅意。

**肌理与几何的低奢融合：**以浅调肌理、柔和几何为主，搭配淡饰线条，层次朦胧内敛，诠释轻奢极简格调。

# 主题故事总结



## 古典牧歌

以“吟游诗人”为感官媒介，这一古典系列将古老神话中的自然崇拜与神性光辉，转化为当代人对永恒诗意的视觉渴望。它以复古纹样与神秘色彩的精致嵌合为叙事语言，通过繁复自然图案与雕塑感形态，重塑日常物件的感官深度。将人文符号化作一场跨越时空的诗意游牧，在虚幻与物质之间，为现代生活赋予如史诗般庄重且隽永的浪漫力量。



## 鎏金雾境

鎏金雾境系列，这组以珍珠蓝、烟白与香槟金为主调的色彩灵感，勾勒出精致轻奢的现代美学轮廓。温润的烟白铺就柔和基底，珍珠蓝与灰瓦色注入清冽质感，香槟金与深褐则以细腻光泽点缀其间，平衡了冷调的冷静与暖调的雅致。金属光泽与哑光质感交织，于克制的色调中传递出低调的奢华与现代的精致，为空间赋予沉静高级的当代格调。



## 沉韵东方

以东方雅韵为灵感，这组色彩在暖棕、柔白与酒红之间，勾勒出东方美学的含蓄与张力。牛肝菌色的温润、秋香色的雅致，搭配阿拉贡红的沉郁，如同古画晕染的层次，将东方的沉静气韵融入当代家居语言。丝绒、陶瓷与木质肌理在此交汇，以低饱和色调传递东方美学的松弛意境，为现代空间赋予内敛而富有温度的东方诗意。

