

POP × DATA ANALYSIS



电商数据



 **DATA
ANALYSIS**

80%

40%

60%

1-2月家居用品畅销商品销售趋势分析 ANALYSIS

【Home Décor (家居装饰产品) 类目】大盘销售趋势分析

预估大盘销量 (2025.02-2026.02) :

\$ 2.97亿

TOP100月销售额:

\$143991.98

预估三方销量 (2025.02-2026.02) :

\$ 2.76亿

TOP100月销量:

37930

预估自营销量 (2025.02-2026.02) :

2,016.58万

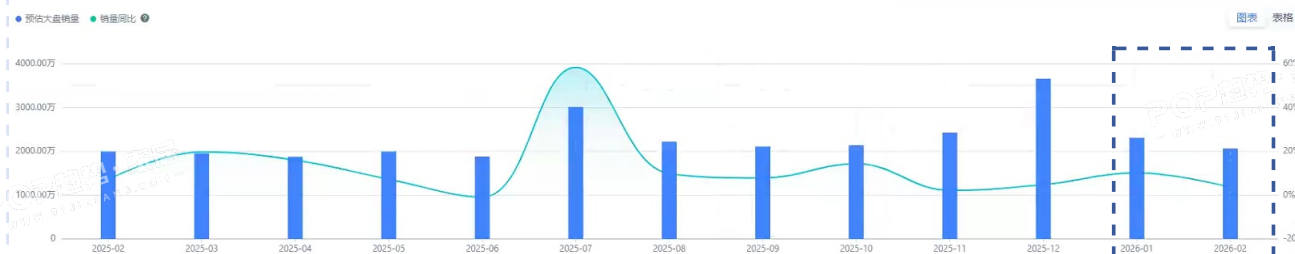
TOP100月平均价格:

\$20.60

截至2月，亚马逊家居装饰类目大盘基盘稳定，预估大盘销量达2.97亿件，第三方渠道仍是核心供给方；TOP100商品月均价格约20.60美元，市场需求偏向高性价比单品。结合当月春季焕新与日常家居场景的需求提升，建议发力抱枕、装饰画等品类，强化清新配色与实用功能，匹配家居焕新需求拉短期销售。

从数据可见，2026年1-2月亚马逊家居装饰类目大盘销量延续高位运行，节后焕新需求成为增长核心支撑。建议商家借势布局：一方面聚焦春季焕新场景，动态优化库存，保障清新配色、实用型家居新品的稳定供应；通过精准营销强化抱枕、装饰画等单品的季节适配性，借当前需求周期拉动销量增长。

家居用品大盘销售趋势分析 (\$)

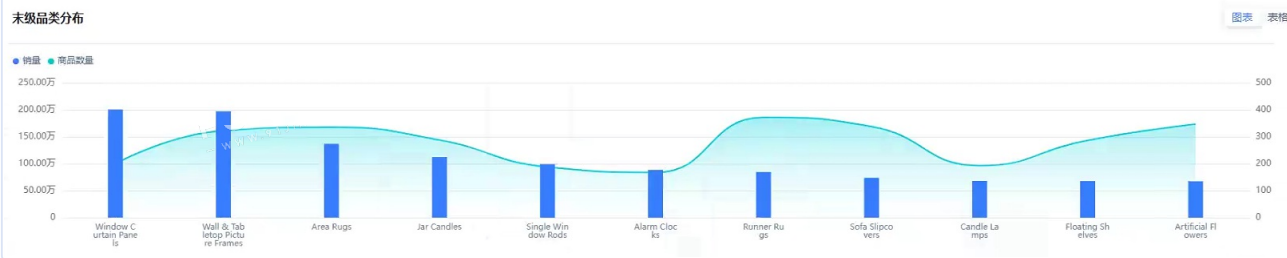


1-2月家居用品产品价格带概况 ANALYSIS

数据来源：鸥鹭oalur.com

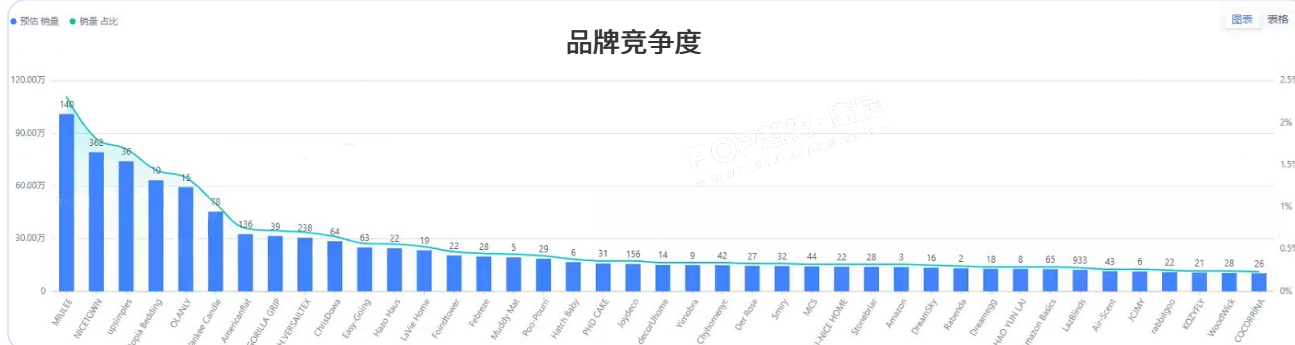
数据选取时间：2026.2月

子品类销量



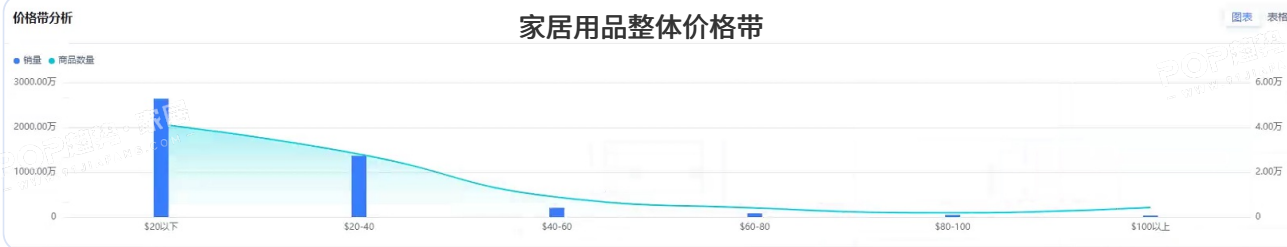
从数据可见，2026年1-2月亚马逊家居装饰类目下，窗帘杆与墙面装饰画框以超200万的销量领跑子品类，是绝对的流量主力；区域地毯、罐蜡等品类紧随其后，构成第二梯队，整体销量表现稳定。商家可推出“空间焕新组合包”提升客单价与复购率，结合“春季清新”等标签优化产品信息，并从评价中挖掘偏好，拓展适配新品。

品牌竞争度



1-2月亚马逊家居装饰类目品牌格局呈现“头部集中、中小分散”的特点：MIULEE以超140万销量领跑，是无可争议的头部主力；NICETOWN、Utopia Bedding等品牌组成第二梯队，但销量与头部差距悬殊。头部品牌凭借流量优势，牢牢把控核心市场份额；中小商家若直接对标头部，竞争壁垒较高，更适合深耕细分品类或差异化风格，实现精准突围。

家居用品整体价格带



1-2月家居用品的价格带呈现“低价主导”的特点，\$20以下价格带是绝对主力，这一分布直观反映出家居类目“刚需平价”的消费风向。商家可深耕该区间高性价比单品，同时在\$20-40价位布局兼具质感的中价产品，平衡销量与利润。

1-2月消费者热门搜索词TOP10 ANALYSIS

1 # decor 装饰品

关键词数量	总搜索量
1039	2689936

2 # birthday 生日

关键词数量	总搜索量
201	581552

3 # king size 特大号床

关键词数量	总搜索量
24	573379

热门搜索词

关键词数量

总搜索量

4 # black 黑色

64

530241

5 # christmas 圣诞节

56

525559

6 # night 夜晚

373

499414

7 # essentials 必需品

87

249335

8 # farmhouse 农家风格

146

170827

9 # spring 春天

44

153874

10 # gold 黄金

91

102214

从数据可见，2026年1-2月亚马逊家居装饰类目热门搜索词呈现“焕新+场景+元素”的核心导向：“装饰品+春天”是核心需求，黑色、金色等色彩词，以及农家风等风格词热度较高，春季焕新与居家场景的风格化需求持续升温。建议商家重点推出适配春季场景的装饰类主题款；同时结合“特大号床”等场景词细化产品信息，精准匹配消费者需求，提升流量与转化。

1-2月新品热销榜 DATA ANALYSIS

1-2月亚马逊家居新品热榜以“春季焕新+实用软装”为核心，材质与风格表现多元。热榜单品在材质上兼顾四季适配：既有亲肤透气面料，满足春季舒适触感与清新实用的消费偏好，也包含暖感面料延续秋冬暖意；风格上呈现“清新日常+节日余韵”双轨趋势，浅色系、碎花、三叶草款适配春季家居布置，爱心元素款则呼应早春氛围。这也反映出“焕新氛围+平价软装”是本月的爆品逻辑，建议商家侧重开发低客单价的春季风软装单品，同时补充适配日常居家的实用软装品类。



关键风格--田园风

1 亚马逊爆款风格：田园风



爆款分析: 这款单品的核心爆点在于精准契合当下消费偏好: 材质选用柔软亲肤的肌理面料, 既保证日常居家的舒适触感, 也满足消费者对自然质感的体验需求; 风格主打“田园风”, 浅棕底色搭配复古纹样, 可轻松适配多数家庭的日常装修风格。

未来趋势: “场景百搭+质感优先” 将成主流, 既能适配春季焕新场景, 又能覆盖日常使用, 降低库存压力; 风格上更偏向“轻复古+自然感”, 兼具田园氛围与实用属性的产品将更受消费者青睐。

2 亚马逊站内-潜力款式推荐



POP HOME DESIGN TREND

3 POP 站内报告延伸推荐, 点击下方链接跳转

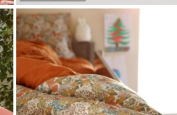
2026春夏家纺趋势预测--极繁主义田园



微型浪漫 Miniature Romance

POP FASHION & HOME DESIGN TREND

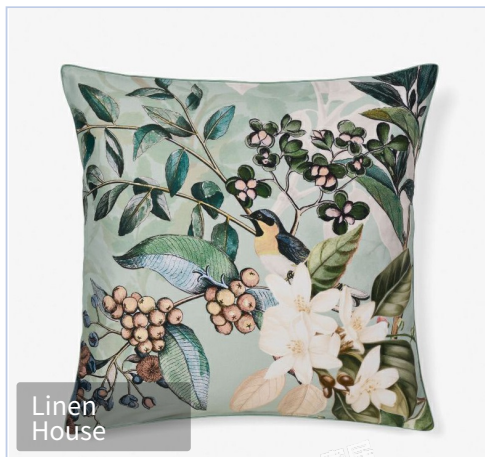
微型浪漫设计在产品中展现出别具一格的魅力。主要采用mini花朵造型设计, 浪漫的小碎花图案如繁星点点, 散落于床品之上, 与缤纷色彩交融绽放。柔和的色调将田园气息烘托得愈发浓郁。花型设计上, 与格子元素搭配, 增添了几分俏皮; 或以同色系组合, 营造出和谐统一的氛围。视觉上, 它给人以温柔甜美的感受, 在极繁之中探索浪漫层次, 既有着繁复图案带来的丰富视觉体验, 又蕴含着微妙的清新之感。



POP HOME DESIGN TREND

田园风--款式推荐 DATA ANALYSIS

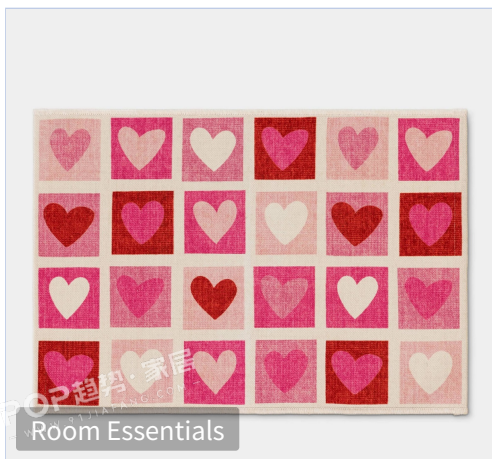
POP家纺-款式推荐



心动印记--图案推荐

DATA ANALYSIS

POP家纺-款式推荐



关键工艺--簇绒绣花

1 亚马逊爆款工艺：簇绒绣花



价格：\$9.99

1-2月预估销量：2537

爆款分析：簇绒绣花工艺，立体花朵肌理带来柔软触感，既满足消费者对舒适触觉的追求，又通过自然纹理丰富视觉层次，让 \$9.99 的平价单品也具备品质感；米白底色搭配浅黄点缀的清新配色，契合简约、田园等主流家居风格，适配多数家庭的装修调性。

未来趋势：簇绒绣花类家居品未来将围绕“工艺创新+场景延伸”发展：工艺上衍生多元花型与肌理，丰富视觉层次；同时向床品、地毯等更多场景延伸，跳出单一形态。

2 亚马逊站内-潜力款式推荐



ALFEVA



WKJZH



SEGXCFL



Generic

3 POP 站内报告延伸推荐，点击下方链接跳转

25/26秋冬软装花边趋势预测--暖绒密语



主题趋势

THEME TREND

25/26 秋冬

暖绒密语

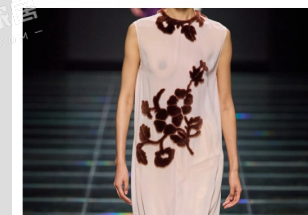
WARM VELVET

植物藤蔓

Botanical Vines

POP FASHION & HOME DESIGN TREND

设计中，藤蔓花枝系列展现出了无与伦比的视觉与触觉吸引力。通过采用细的天然材质与精湛的绣花工艺相结合，这一设计不仅精准捕捉了藤蔓的微妙曲线，还细腻地呈现了花朵的柔和之美与层次分明的立体感。无论是生机勃勃的垂蔓生长态势，还是那优雅蜿蜒的藤蔓延展之美，都在这块布之上得到了生动的再现。色彩方面，巧妙地运用了大地中性色调，如温暖的沙色、深邃的橄榄绿以及柔和的灰调等，这些色彩不仅与藤蔓花枝的主题相得益彰，更赋予了整个空间以宁静、和谐与自然的氛围。



Fabricut

Osborne & Little

簇绒绣花--款式推荐

DATA ANALYSIS

POP家纺-款式推荐



World Market



Next



World Market



Pottery Barn



Calma House



West Elm Kids



Urban Outfitters



Latitude Run

关键色彩

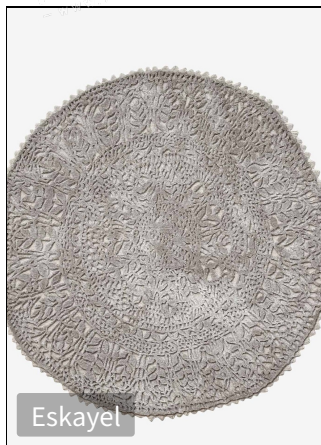
樱花粉 PANTONE 14-1513TPG

银色 PANTONE 14-5002TPG

1 亚马逊站内-潜力款式推荐

爆款分析：樱花粉作为低饱和柔色，自带“治愈系家居”的松弛氛围，既能作为情人节、春日场景的氛围点缀，又不会破坏日常家装的雅致调性；而银色的冷调质感则契合“长效耐看”的审美偏好，能与不同材质、风格适配，让单品在日常与节日场景中都能自然融入家装。

未来趋势：家居色彩将持续向“长效复用+场景适配”深化：低饱和柔色与质感中性色会更加主流，既能满足“雅致日常”的审美需求，又能兼容节日氛围的点缀色，契合“长效耐看”的消费偏好，有效延长单品的使用周期。



POP 站内报告延伸推荐，点击下方链接跳转

2027春夏家居色彩趋势预测--奇想造场 [↗](#)



关键色1--樱花粉

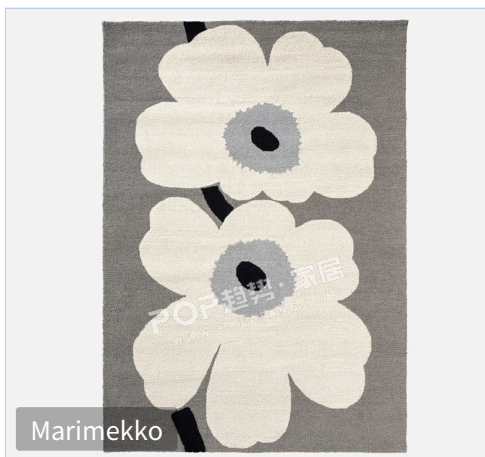
樱花和温柔充满生命力，如同初绽的花朵，就拥有青日的浪漫与活力，又蕴含对传统色彩的轻盈验证。它不被固有的粉色定义所束缚，而是如同一个可变的调色，能够与各种材质、工艺肌理和廓形自由融合，碰撞出意想不到的化学反应。无论是轻盈飘逸的薄纱、还是精致细腻的蕾丝、还是柔软细腻的布料，樱花粉都能以其独特的柔和性，为日常家居单品注入独特个性，随心定义属于自己的时尚语言。



关键色彩-款式推荐

DATA ANALYSIS

POP家纺-款式推荐



总结：相关家纺趋势推荐 ANALYSIS



Amazon数据 | 2025年12月家居用品数据分析

热门图案推荐



Amazon数据 | 2025年11月家居用品数据分析

