

垂穗流光

2027春夏



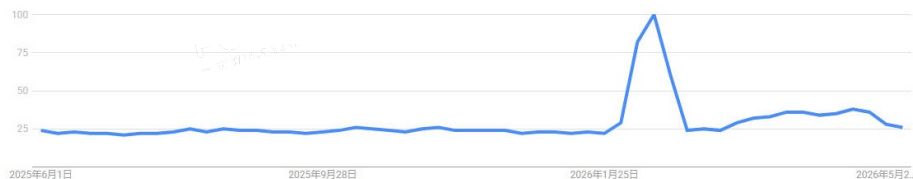
「工艺 CRAFT
*趋势」 TREND

CRAFT TREND

豆点AI生成

行业动态解读

法式风格全球搜索引擎数据：



：Data source: Google Trends 2025.6-2026.5

流苏工艺设计全球搜索热度整体向好：2025年6月-2026年1月上旬热度平稳低位运行，1月末热度骤然冲高至峰值，短暂爆发后快速回落。后续热度稳住基准线并持续缓步上扬，较前期基础热度明显抬升，说明流苏从阶段性热点逐步转化为长效流行的家纺设计元素。

相关热门话题浏览量（小红书）：

话题	浏览量
#流苏#	371.5W
#工艺细节控#	298.6W
#长流苏#	44.9W
#编织流苏#	42.2W

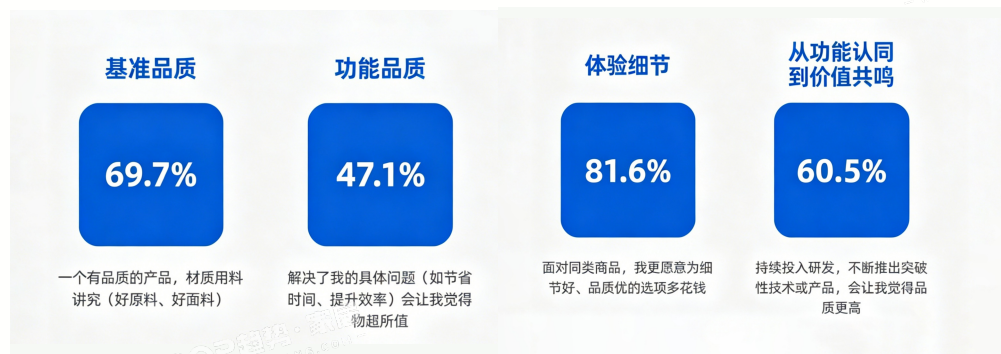
数据来源：灰豚 时间：2026.5.1-2026.5.31

POP HOME DESIGN TREND

消费者行为痛点：



中国消费者品质消费趋势调研



当下消费者追求“少而精”，更愿为优质细节与体验付费。品牌需在产品力基础上，传递清晰价值回报公式，通过优质用料、技术突破与美学细节，将“质价比”转化为消费者可感知、可衡量的具体价值，才能赢得精算时代下的持久青睐。

消费者画像 LIMER

「潮流年轻群体」

热衷时尚穿搭与个性软装，乐于尝试新潮装饰。



关键词：

风格百变

视觉吸睛

趣味活泼

创意个性

潮流前卫

「轻奢品质群体」

求精致生活，看重设计格调与工艺细节。



关键词：

质感出众

做工考究

简约高级

摩登大气

线条利落

「雅致文艺群体」

偏好柔和质感，钟情优雅诗意的装饰风格。



关键词：

意境悠然

气质柔美

格调内敛

复古韵味

触感温润

时尚驱动 FASHION DRIVEN



奶油调流苏：北非诗意的垂坠表达

奶油调流苏 | 层叠垂坠穗饰 | 轻盈流动肌理

Calcaterra 2026 春夏系列将摩洛哥风情注入极简剪裁中。米白与奶油色调的流苏元素，或作为裙摆饰边，或层叠于半身裙上，以轻盈垂坠感呼应沙漠风的韵律。细密长流苏弱化硬挺廓形，为简单品注入流动诗意，让流苏成为连接北非手工艺与当代优雅的关键细节。

POP HOME DESIGN TREND



IL CORRIDOIO 廊道：流苏与光影的沉浸式诗学

绳饰流苏 | 光影构件 | 空间共生

2026 米兰设计周上，Zimmer & Rohde 携手设计师 Fabian Freytag 打造沉浸式纺织装置，系列流苏与面料、光影巧妙相融。作品以诗意搭配融合多款面料与绳饰流苏，打造形态新颖的光影装饰构件。流苏依托织物肌理呈现轻盈质感，在狭长的沉浸式廊道中延展流动，重构流苏的装饰边界。

POP趋势·家居

目录 CONTENTS

时装秀场持续流行流苏设计，今年的米兰家居设计周也再度掀起流苏风尚，预示该元素将在家纺领域迎来更多创新演绎。未来流苏设计将分化出多个特色方向：采用亚麻、拉菲草等天然植物纤维，凸显原生质朴肌理；运用渐变染色工艺，打造自然柔和的色彩层次；皮革裁切穗饰线条利落，形成刚柔相济的独特质感；多层堆叠视觉饱满，垂坠韵律感突出；高密度龙须流苏纤细绵长，尽显飘逸灵动；仿毛丝穗饰肌理别致，风格前卫个性。多元材质、工艺与造型的融合创新，让流苏适配各类家居风格，持续成为设计里富有表现力的装饰元素。



天然原生肌理



渐变色染



锦穗东方



皮条穗饰



编网长穗



层叠量感



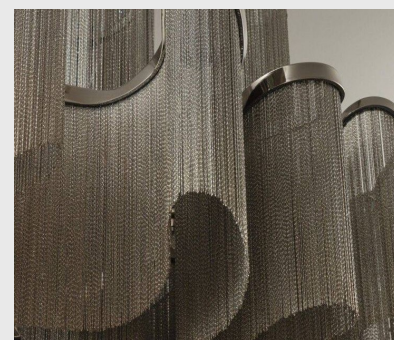
纤细高密龙须



仿毛丝穗饰



多巴胺彩色



金属链条流苏

天然原生肌理

原生肌理 | 天然纤维 | 侘寂松弛感



Paolo Ferrari x Hiroko Takeda



AJE

天然原生肌理流苏正成为侘寂与中古风家居的关键表达，以拉菲草、剑麻、亚麻等天然植物纤维为载体，通过手工错落散须、长短不一的垂坠形态，还原材质原生毛躁肌理，拒绝过度修饰的精致感。无论是装置艺术、家具围边、窗帘镶边，还是餐桌布艺、盖毯边饰，这类流苏以松弛随性的质感，传递返璞归真的治愈氛围，为家居空间注入自然呼吸感与质朴温度，呼应当下人们对松弛感与原生态生活方式的追求。

天然原生肌理-产品应用



INSIEME



Scott Maddux



Tropicalistic x Neia Paz



POP趋势·家居
WWW.91JIAFANG.COM



Tenda Fabric



Casa Amar



JG Design



KEY DESIGN 渐变染色

渐变染色 | 分层垂坠 | 色彩过渡



在流苏设计中，渐变 / 浸染工艺以晕染过渡的色彩层次打破了传统流苏的单调感，通过自上而下的色彩由浅入深、自然晕染，赋予流苏灵动的呼吸感与艺术张力。无论是灯具壁饰、抱枕镶边、还是窗帘下摆，这类工艺让垂坠的穗线自带柔和的光影节奏，为侘寂、轻奢或自然风家居注入复古氛围与叙事感，同时弱化了流苏的边界感，让垂坠肌理与空间氛围更柔和相融，兼具装饰性与氛围感。



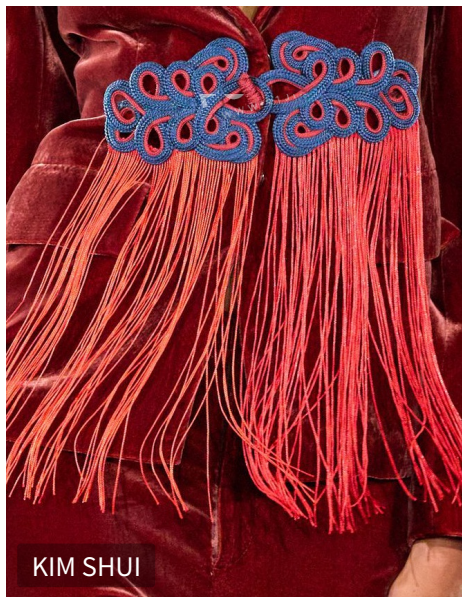
渐变色染-产品应用



锦穗东方

KEY DESIGN

东方穗饰 | 织金流苏 | 中式垂坠



KIM SHUI



TEVEL 堂皇



东立工艺



东立工艺



Mendale 梦洁



盖娅传说

新中式风格流苏设计，以传统盘扣、刺绣、织金等东方元素为灵感，将穗饰工艺与中式美学深度融合。盘扣造型流苏、提花镶边穗饰、刺绣坠饰等细节，赋予垂坠穗线含蓄雅致的东方意蕴，适配床品、抱枕、窗帘等多类家居场景。搭配丝缎、提花等面料，既保留流苏灵动的垂坠质感，又以传统纹样与配色传递内敛古典气质，为当代新中式家居注入兼具仪式感与氛围感的东方韵味。

皮条穗饰

皮革切割 | 挺括穗饰 | 利落垂坠



皮革切割流苏跳出了传统纺织流苏的柔软范式，以皮革条带的精准裁切工艺，赋予穗饰硬朗挺括的线条质感。不同于棉纱的垂坠，皮革流苏自带利落的垂坠张力与哑光肌理，呈现出酷感与柔美的碰撞。从镜饰、坐具到墙面挂饰，皮革流苏以低饱和度的中性色调，适配现代极简、轻奢与工业风空间，为家居注入利落、高级的视觉层次，打造兼具质感与先锋感的软装语言。

KEY DESIGN

编网长穗

镂空编网 | 网纹穗边 | 编织流苏



编网长穗流苏以几何镂空编织工艺打造网眼状基带，衔接垂坠穗线，打破传统流苏的单一垂坠形态。菱形、方格等镂空纹理兼具肌理感与透气感，让穗饰自带层次节奏，适配窗帘、床品、沙发、抱枕等家居场景。无论是米白亚麻的清新质感，还是提花面料的复古质感，编网工艺都能为流苏赋予精致细节，为美式、田园、轻奢或复古家居注入复古手工氛围，兼具装饰性与实用价值。



编网长穗-产品应用



Haomy



FEELUM



Samuel & Sons



Samuel & Sons



Manuel Canovas



Temperley London

KEY DESIGN 层叠量感

多层堆叠 | 量感垂坠 | 丰盈肌理



Fforme



POP趋势·家居
WWW.POP-TREND.COM



Ottiu



Hermès



Ramí Al Ali

多层堆叠量感流苏，以叠加错落的造型打造饱满丰盈的视觉效果，为整体注入柔和层次与摩登张力。通过不同长度、密度的穗线层叠排布，打破传统流苏的单薄感，形成富有韵律的垂坠节奏。无论是家具边缘、窗帘下摆还是床具装饰，量感流苏都能以蓬松质感柔化空间线条，弱化硬朗轮廓，为现代、轻奢风家居增添柔暖氛围，兼具装饰性与肌理层次，传递出松弛而富有呼吸感的空间气质。

KEY DESIGN 纤细高密龙须

高密排须 | 高垂流苏 | 纤细垂坠

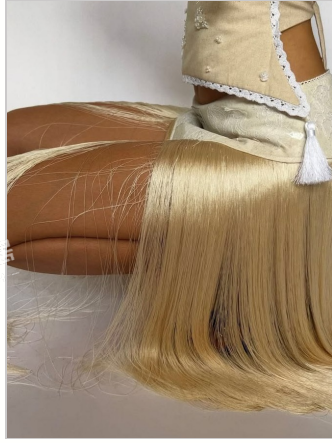


龙须高垂流苏以纤细高密排须打造极致垂坠效果，细密绵长的穗线如丝缕般垂落，自带丝滑流动的光影质感，兼具通透感与高级感。无论是包裹式家具、毯子还是家具隔断，高密龙须流苏都能以轻盈线条柔化空间轮廓，弱化硬质边界，为现代极简、侘寂或东方禅意家居注入流动韵律，营造宁静而富有呼吸感的氛围，让静态空间多了几分灵动的动态张力。



KEY DESIGN 仿毛丝穗饰

仿毛发丝 | 先锋垂饰 | 人造纤维穗



发丝流苏跳出了传统纺织穗饰的范式，以化纤发丝与人造毛发纤维为核心材质，无纱线结构的单根丝料自带细腻顺滑的珠光光泽，呈现出仿毛发般的特殊质感。它不再是简单的边缘装饰，而是以近乎雕塑的形态包裹家具、塑造装置，通过夸张的垂坠量感与流动光泽，直接成为空间的视觉焦点。高饱和度的色彩选择进一步放大了先锋气质，让流苏从软饰细节升级为极具张力的艺术表达，为家居场景注入强烈的个性与话题性。



仿毛丝穗饰-产品应用

床上用品

家居生活



Dejana Kabiljo



POP趋势·家居



POP趋势·家居



Angelina Nagornova



Angelina Nagornova

多巴胺彩色

彩色穗饰 | 高饱和色彩 | 活力垂坠



彩色多巴胺流苏以鲜亮饱和的色彩打破传统穗饰的低调感，用高饱和度的霓虹黄、彩虹渐变、复古红调等色彩，为家居注入活力与愉悦感。它不再只是低调的边缘装饰，而是以大面积包裹或重点点缀的方式，成为空间的情绪出口。无论是大面积包裹家具的亮眼流苏，还是作为饰边点缀在单色软装中的细穗，多彩流苏都能成为视觉焦点，为极简、复古或波西米亚风格的空间注入年轻气息，让静态家居充满情绪张力与个性表达。

KEY DESIGN 金属链条流苏

金属穗饰 | 链条垂坠 | 反光肌理



金属流苏以金属链条或串珠为核心材质，打破了传统软质流苏的柔软边界。细密的金属丝链自带冷冽光泽，垂落时形成半通透的帘幕效果，兼具硬朗质感与灵动垂坠感。它不再只是边缘装饰，而是以隔断、灯具饰件或包裹式家具的形态，成为空间的视觉焦点。金属流苏的反光肌理能捕捉并反射光线，为现代、轻奢或工业风空间注入利落的高级感，营造出虚实交错、轻盈而有张力的氛围。



趋势总结 TO EXPRESS

色彩



原生大地色系：沿用天然材质本色，低饱和色调质朴柔和，适配侘寂、中古风，尽显自然松弛气质。

艺术渐变晕染色系：色彩自上而下自然晕染过渡，层次丰富，打破单色单调，氛围感与艺术感兼备。

多巴胺多彩色系：选用高饱和鲜亮配色，色彩明快活泼，视觉冲击力强，为空间注入年轻活力与个性。

材料



手工错落肌理工艺：手工打造长短不一的散须形态，保留材质原生肌理，风格随性自然，自带手作温度。

编网镂空基底工艺：采用几何镂空编织基底，结构通透有节奏，让流苏造型更具细节与立体层次。

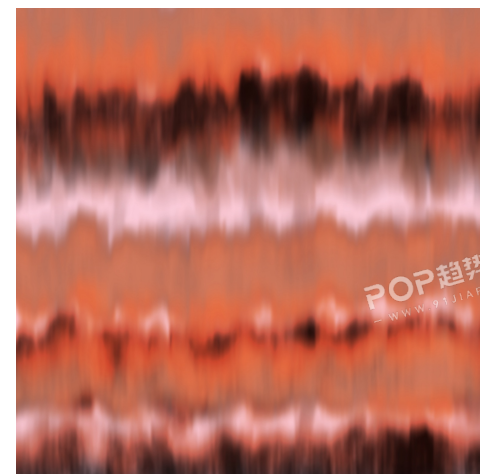
工艺



天然植物纤维材质：以亚麻、拉菲草、剑麻等植物纤维为主，肌理原生态，为空间增添质朴暖意与自然气息。

先锋复合材质：搭配皮革、金属、化纤发丝等异质材料，风格反差鲜明，质感独特，兼具个性与设计张力。

图案



渐变晕染纹样：色彩随穗线垂落形成自然渐变纹样，过渡柔和流畅，光影层次丰富，赋予图案灵动的艺术质感，适配多种家居风格。

几何镂空纹样：以方格、菱形等几何纹路编织成型，镂空结构规整通透，图案秩序感强，让流苏基底更具立体细节与节奏美感。

