

HEARTBEAT SIGNAL

心动信号

趋势速递

TREND



Heartbeat Signal

# TREND EXPRESS

# 「心动信号」



本次情人节主题家居设计，以爱心为核心灵感符号，将浪漫情愫深度融入居家空间。爱心元素不再是单一的节日装饰，而是通过图案、色彩、工艺与面料的多元表达，成为营造氛围感的关键。图案上融合爱心、碎花、蝴蝶结等组合，色彩以温柔红粉、柔和撞色为主，选用纯棉、棉麻、针织等亲肤面料，搭配立体刺绣、荷叶花边、心形花边刺绣等工艺，丰富视觉与触感层次。将爱心元素贯穿卧室、餐厅、卫浴等场景，打破空间局限，让浪漫渗透日常。未来其家居应用更注重简约表达与实用性兼顾，弱化过度装饰，适配日常与节日，以细腻设计传递温暖，让浪漫成为居家生活常态。

# 心动信号驱动 PRESS



Kimchi  
Blue

## Kimchi Blue 情人节主题系列

爱心造型 | 节日氛围感 | 甜酷印花

以明媚鹅黄为底，满印着爱心、花束与蝴蝶结的浪漫印花，再搭配亮眼的玫粉色包边，把情人节的甜美元素揉进了裙装里。



## 爱核 (Lovecore)：藏在日常里的浪漫美学

浪漫符号 | 爱核 | 复古甜系色彩

Lovecore是一种基于短时热恋和浪漫爱情视觉文化的美学，承袭了情人节的视觉元素和精神内核。它以“爱”为核心主题，通过对传统浪漫符号的极致化、重复性使用，构建出一个高度风格化、充满甜蜜、柔软、梦幻甚至略带夸张的视觉世界。



ALAMÍ

## ALAMÍ 让浪漫在餐桌流淌

蕾丝镂空 | 浪漫爱心 | 节日主题

ALAMÍ 推出的心形鸡尾酒餐巾设计，以细腻红色蕾丝勾勒出镂空心形轮廓，兼具精致质感与浪漫氛围，为日常用餐增添仪式感，让浪漫在细节里流淌。

## 品牌推荐--Pottery Barn

Pottery Barn 2026 春夏情人节系列，以心形为核心元素，将浪漫氛围融入居家场景。床品上满印粉白交织的爱心纹样，餐盘、杯具等餐瓷则以立体心形与花卉图案填满视觉，搭配软糯的爱心抱枕，从卧室到餐桌，让温柔的节日感渗透进每一处居家细节，营造出甜蜜治愈的氛围。



## 品牌推荐--Anthropologie

Anthropologie 的情人节系列，用复古又鲜活的笔触诠释浪漫：针织盖毯以浅蓝为底，绣上盛放的玫瑰与俏皮爱心；餐瓷上红纹与心形图案相映成趣；门垫的编织纹理里嵌着暖红爱心，毛巾则铺满撞色爱心纹样；抱枕更是以褶边、刺绣文字与条纹爱心，让松弛的甜意渗透到居家的每一处角落。



# 床上用品 TO EXPRESS

在床品设计中，爱心元素的运用丰富又多元：Urban Outfitters 把碎花与爱心交织成梦幻印花，Anthropologie 在米白针织毯上绣出小巧爱心花朵，Pottery Barn 则用密集红心跳动着鲜活暖意。从 Matalan 满铺的粉白涂鸦爱心，到 PBteen 的条纹褶边爱心床品，再到 Palamaiki 的柔粉爱心套件，不同品牌以印花、刺绣、撞色等手法，让浪漫符号或俏皮或温柔，为卧室注入甜而不腻的氛围感。



Urban Outfitters



Matalan



Anthropologie



Pottery Barn



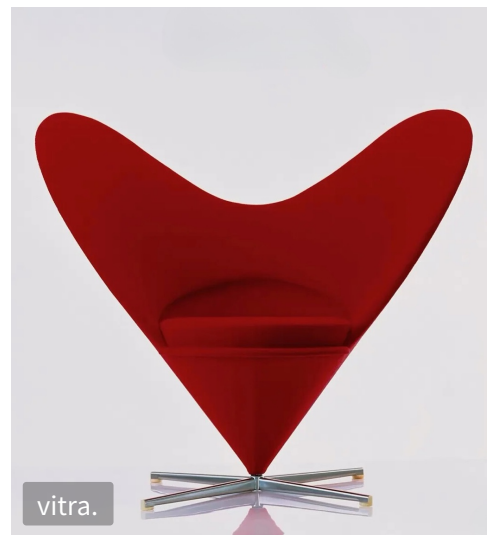
PBteen



Palamaiki

# 软装布艺 TO EXPRESS

在软装布艺产品中，心形元素的运用多以循环满铺的方式呈现。如Urban Outfitters 的浴帘或是满铺粉甜爱心印花，或是拼接复古碎花与爱心图案，也能结合复古插画风的爱心人物印花，让浴室氛围鲜活又浪漫；Anna's creative corner 的抱枕则以立体饱满的爱心肌理搭配缎面蝴蝶结，触感软糯又自带仪式感，就连 Vitra 的座椅也以利落的爱心轮廓打破常规，让浪漫符号在不同空间里绽放出多样魅力。



# 家居生活 TO EXPRESS

这组充满浪漫氛围的家居单品，以粉色与红色为主色调，将爱意融入日常细节。带爱心图案的桌布点亮餐桌，搭配爱心花瓣造型餐垫与红粉餐具，营造温馨用餐氛围；多款抱枕或绣着复古心形纹样，或印着俏皮情话，柔软质感为室内增添暖意。无论是情人节布置还是日常营造浪漫感，这些单品都能让家充满甜蜜氛围感。



Next



Urban Outfitters



World Market



World Market



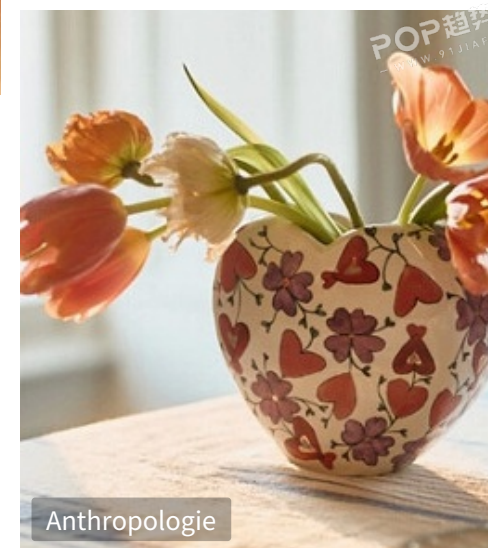
Minussi Home



Terrain

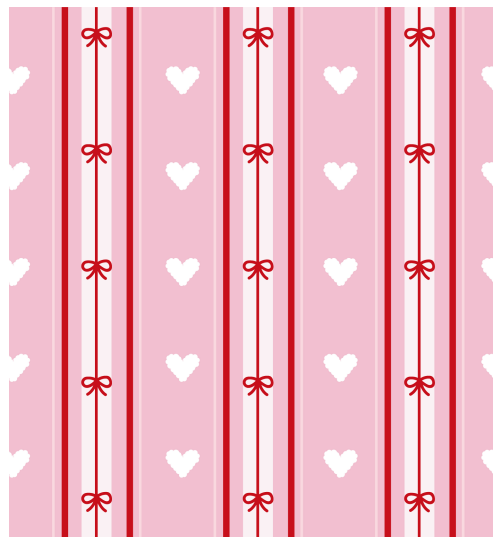
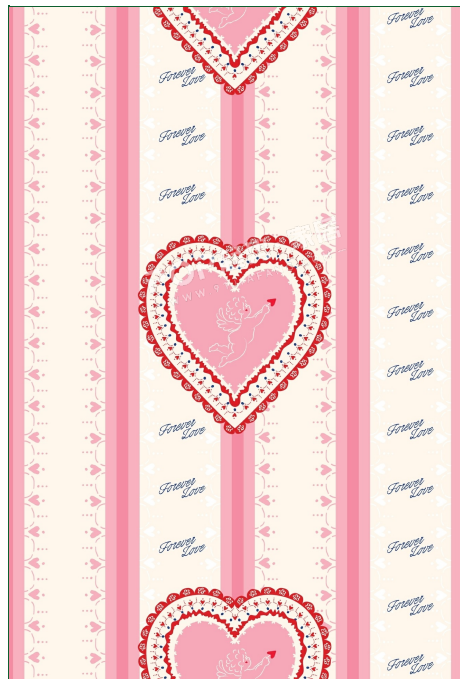
# 家装家饰 TO EXPRESS

家装家饰产品设计中，浪漫元素被融入到餐具、花器等日常物件里。心型餐盘以红粉渐变的柔和色彩搭配俏皮花边，点亮餐桌氛围；布满爱心纹理的花瓶，插上盛放的玫瑰或郁金香，让爱意随花绽放；还有印着爱心图案的收纳篮，兼具实用与美感。这些设计将浪漫氛围渗透进生活角落，无论是节日布置还是日常点缀，都能让家充满温暖甜美的气息。



## 图案推荐 TO EXPRESS

在图案花型上的运用，以浪漫为核心，将爱心、丘比特、蝴蝶结等元素进行多元组合。有的以粉红色米色条纹为底，搭配蕾丝花边勾勒的爱心图案，复古又甜美；有的用红粉撞色条纹串联起小巧爱心与蝴蝶结，营造活泼韵律；还有的将彩色爱心自由散落，或把丘比特、爱心钥匙等元素做成拼贴式图案，风格俏皮又充满童话感，适配家纺、包装等多种场景，让浪漫氛围在视觉中自然流淌。



## 趋势总结 TO EXPRESS

## 色彩



**温柔粉红渐变：**以粉白、红粉渐变为主色调，如心形餐盘的柔和色彩搭配，传递治愈甜美的氛围。

**撞色鲜活对比：**采用红粉撞色、浅蓝与暖红撞色，例如针织盖毯与毛巾的撞色爱心纹样，让浪漫感更具鲜活张力。

## 材料



**软糯亲肤针织：**采用针织面料制作盖毯与抱枕，兼具柔软触感与温暖视觉效果。

**天然透气棉麻：**选用纯棉、棉麻混纺或亚麻材质，比如亚麻自带自然肌理，既保留天然材质的舒适感，又能让印花爱心图案更具质感。

## 工艺



**立体肌理塑造：**通过立体刺绣工艺打造饱满爱心抱枕，搭配缎面蝴蝶结，结合心形花边刺绣，提升单品的仪式感与触感。

**花边层次点缀：**运用荷叶花边、俏皮餐边等工艺，为床品、餐盘增添柔美元素，让浪漫氛围在细节处自然流露。

## 图案



**复古浪漫组合：**以粉红米色条纹为底，结合丘比特、蝴蝶结等元素，营造复古甜美视觉效果。

**活泼自由拼贴：**将彩色爱心自由散落，或与碎花、复古插画人物等元素拼贴组合，风格俏皮且充满童话感，适配家纺、包装等多场景。

