

● Dunelm

● ESTELLA

● MORGAN & FINCH

● Mundo do Enxoval

● Threshold



快讯
一周品牌花型

Pattern

BRAND

品牌推荐

Dunelm以清新田园为基调，打造兼具松弛感与治愈感的卧室织物。从淡粉细碎小花、清新蓝调花簇、淡蓝藤蔓花叶，到格纹碎花拼接的补丁设计，用低饱和柔粉、薄荷绿、奶白等色彩，勾勒出自然温柔的视觉氛围。荷叶边、刺绣包边、条纹撞色等细节设计，搭配亲肤柔软的面料，为卧室空间注入松弛而治愈的田园气息。



Dunelm



Dunelm



Dunelm



Dunelm



Dunelm

Dunelm

POP趋势·家居
WWW.POP-TREND.COM

POP HOME DESIGN TREND

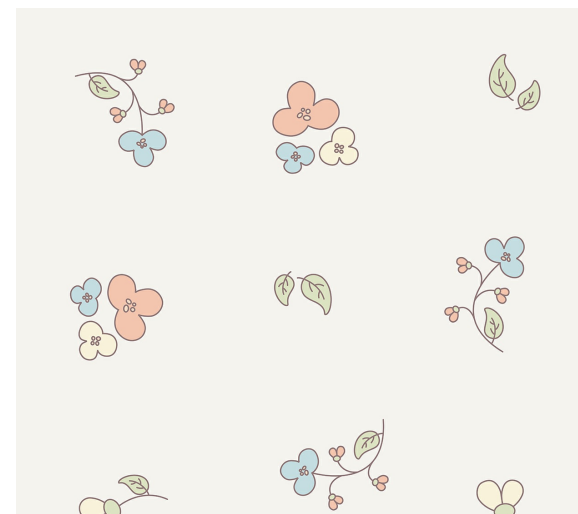
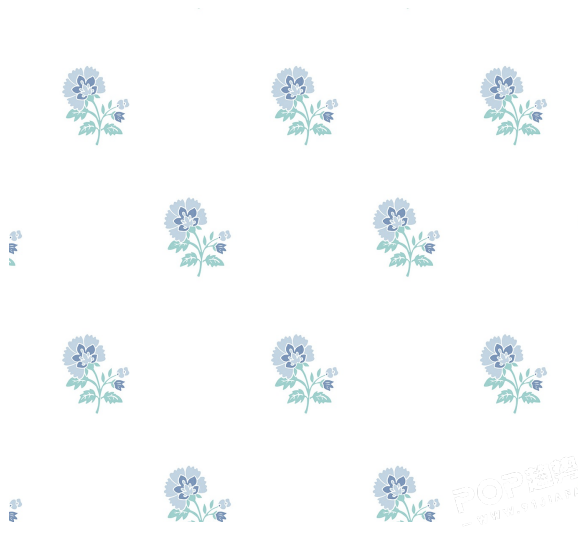
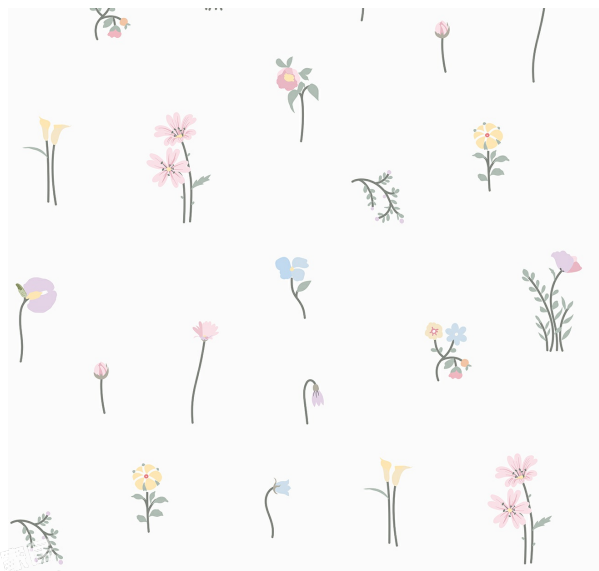
POP趋势·家居
WWW.POP-TREND.COM

田园絮语



01

关键词：细碎小花、蓝调花簇



BRAND

品牌推荐

MORGAN & FINCH 全新床品系列，从复古佩斯利、浓彩繁花、水彩花叶到柔调碎花，纹样风格跨越复古与清新，色彩大胆又协调，搭配条纹、格纹的细节碰撞，适配不同家居个性。面料兼具亲肤质感与松弛氛围，整体系列让卧室成为彰显个人风格的治愈空间，为日常睡眠注入鲜活的生活气息。



MORGAN & FINCH



MORGAN & FINCH



MORGAN & FINCH



MORGAN & FINCH



MORGAN & FINCH

繁花栖居



02

关键词：浓彩繁花、柔调碎花



BRAND

品牌推荐

Mundo do Enxoval 以自然风物为灵感锚点，将餐桌化为小型自然展厅。从刺绣马蹄莲、淡粉碎花到鲜亮柠檬印花、清新棕榈叶纹，用细腻针脚与柔和笔触，把草木花果的生机定格于亚麻与棉织物上。浅米、奶白、薄荷绿的基底色调，搭配刺绣包边、自然纹理等细节，为用餐时光注入松弛的自然氛围。



Mundo do Enxoval



Mundo do Enxoval



Mundo do Enxoval



Mundo do Enxoval



Mundo do Enxoval

Mundo do

POP趋势·家居
WWW.POPHOME.COM

轻氧森系



03

关键词：清新植纹、松弛自然



BRAND

品牌推荐

ESTELLA 以自然花卉为创作主轴，用细腻笔触将花园盛景定格于床品之上。从淡粉柔紫的朦胧花影、清透蓝调的蕨叶脉络，到明媚鲜活的春日花簇、野趣丛生的自然草甸，每款纹样都保留了水彩晕染的通透质感。低饱和的配色体系，适配多样家居氛围，让卧室成为被自然包裹的松弛角落，为日常睡眠注入清新治愈的浪漫气息。



ESTELLA



ESTELLA



ESTELLA



ESTELLA



ESTELLA

ESTELLA

POP趋势·家居
WWW.91JIAFANG.COM

花野入梦



04

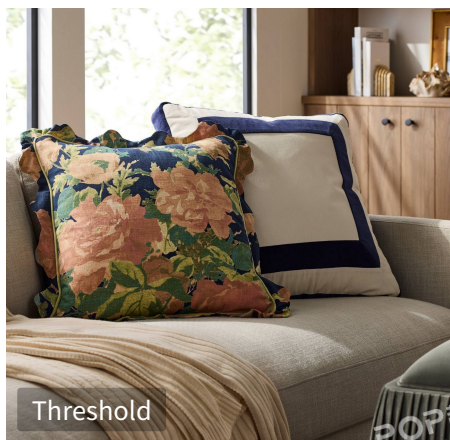
关键词：柔粉花簇、水彩花影



BRAND

品牌推荐

Threshold以美式复古与田园松弛感为核心基调，从浓郁复古大花、雅致蓝白藤花，到温柔植物格纹，层次饱满又风格统一；色彩上兼顾大地柔粉、薄荷浅蓝、奶白米调，适配不同家居底色。整体既保留了美式复古的松弛氛围，又融入了田园风的清新温柔，为居家空间注入治愈又雅致的生活气息。



Threshold

POP趋势·家居
WWW.91JIAFANG.COM

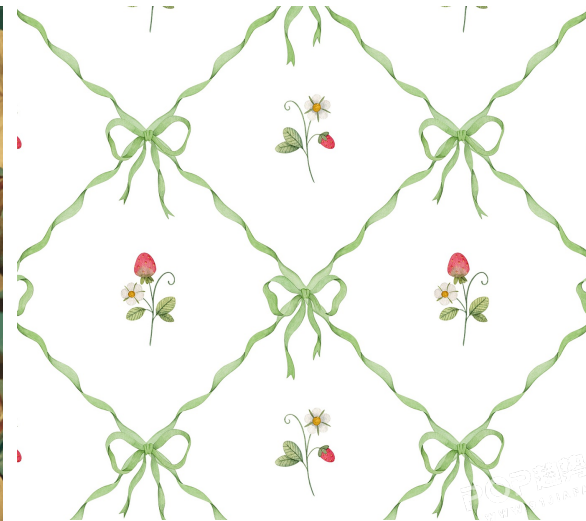
POP HOME DESIGN TREND

田园絮语



05

关键词：复古花卉、田园格纹



图案系列报告推荐

总结

本篇报告精心挑选了网站五个优质的家纺品牌—Dunelm、MORGAN & FINCH、Mundo do Enxoval、ESTELLA、Threshold，并深入剖析了它们最新推出的产品款式。其元素聚焦在藤蔓花叶、清新田园以及水彩花影等。



一周品牌花型推荐：Z Gallerie、Kirkby Design、Zimmer + Rohde、Camengo、HK Living



一周品牌花型推荐：Next、Lelièvre Paris、Adairs、El Corte Inglés、Simons Maison

