

RETRO Y2K

复古千禧



趋势速递

TREND

灵感

Inspiration

POP FASHION & HOME DESIGN TREND

复古千禧家居灵感萃取多维潮流共振：KENZO 秀场的动物符号与复古廓形、小红书#复古Vibe掀起的霓虹穿搭热浪、Gentle Monster×Bratz的赛博玩偶美学，共同解码Y2K基因。粉紫撞色、爱心豹纹等符号渗入织物，亮片植绒与金属肌理碰撞，让秀场先锋、社媒甜酷、联名未来感，在床品与家饰间重构怀旧超现实叙事。



KENZO2026春夏系列



小红书REDVibe发布“复古Vibe”穿搭活动



Gentle Monster推出全新 Pocket 系列

KENZO2026春夏系列锚定复古千禧脉络，打造90年代街头符号与千禧梦幻基因：90s风格腰带扣、徽章贝雷帽复刻复古肌理，丝质长裤、绗缝睡袍糅合慵懒与精致；假皮草外套嵌老虎、兔子超现实动物元素，注入童趣幽默感。街头粗犷与甜酷梦幻碰撞，在怀旧与先锋的张力间，编织戏谑又浪漫的千禧回溯叙事。

小红书REDVibe发起“复古Vibe”穿搭活动，以粉紫霓虹铺陈千禧氛围。蓝粉撞色主调、吊带搭配星纹牛仔喇叭裤和厚底高跟鞋诠释甜酷张力，唤醒90-00年代潮流记忆。活动号召用户挖掘复古衣橱，借闪钻、毛绒、复古印花重造型，在社交场域复刻赛博派对感，编织2025潮流新叙事。

Gentle Monster全新Pocket系列以赛博玩偶与金属镜面装置构建未来千禧场域，携手Bratz解码Y2K基因。镜架嵌入可折叠结构，猫眼、金属框型适配多元风格；特别款以粉银撞色、星星缀饰张扬潮趣，在功能性与复古未来美学间破壁，重构眼镜潮流叙事。

床上用品

Bedding

POP FASHION & HOME DESIGN TREND

复古千禧床品拆解经典符号边界，粉紫豹纹褪却凌厉、晕染马卡龙柔调，霓虹爱心裹着赛博光晕，卡通轮廓、星星碎屑漫溢童真絮语；色彩在高饱和与柔雾感间碰撞交融，每寸织物都将千禧年的未来遐想与复古浪漫，编织成贴身可触的睡眠梦境。



The Beast Home 野兽派家居



Adairs Kids



The Beast Home 野兽派家居



Next



Next



FAZOZO 花花造梦



Deny Designs



collect+ 艺术收藏夹



Nayoroom



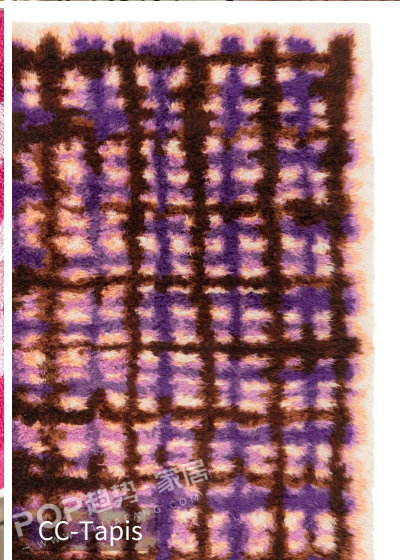
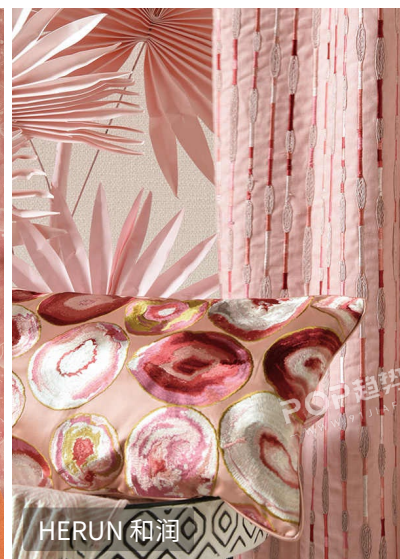
Tac

家居布艺

Home Textiles

POP FASHION & HOME DESIGN TREND

粉紫豹纹糅合野性与复古，霓虹爱心迸发甜酷张力，迷幻渐变、泡泡肌理借印花花晕染超现实氛围；高饱和色彩在窗帘、地毯、墙布间碰撞流转，软糯触感与赛博图案交织，让布艺成为空间的“时光媒介”，复刻千禧浪漫遐想，锚定当下舒适，编织怀旧与梦幻共生的居住叙事。



家装装饰

Home Decoration

POP FASHION & HOME DESIGN TREND

复古千禧家装装饰以“赛博甜野”重构 Y2K 美学，闪钻铺满酒杯与电话，亮片糅合粉紫霓虹迸发璀璨，透明紫玻璃的清透，制造光泽层次的戏剧冲突；同时，波浪镜、爱心镜框以曲线消解刻板，异型杯体、豹纹蝴蝶结将野性基因注入甜美元素，完成“硬与柔”的形态和解，把2000年的未来遐想转化为当下家居的甜酷叙事，最终，从器皿到陈设，每一件都在“怀旧”与“梦幻”间拉扯，织就赛博狂欢般的居住氛围。

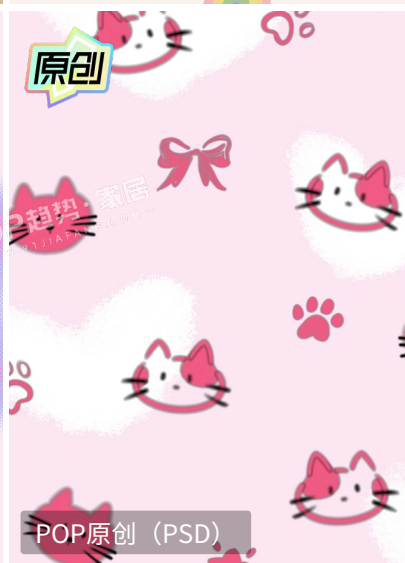
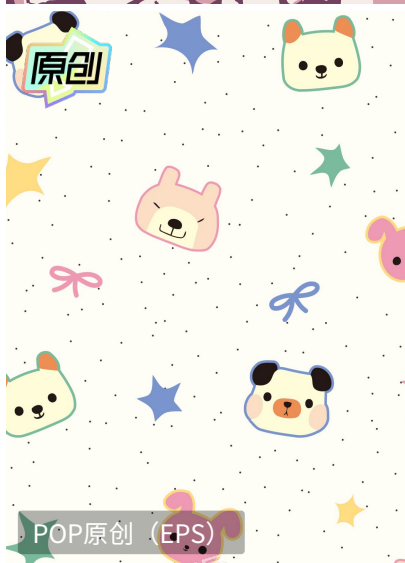
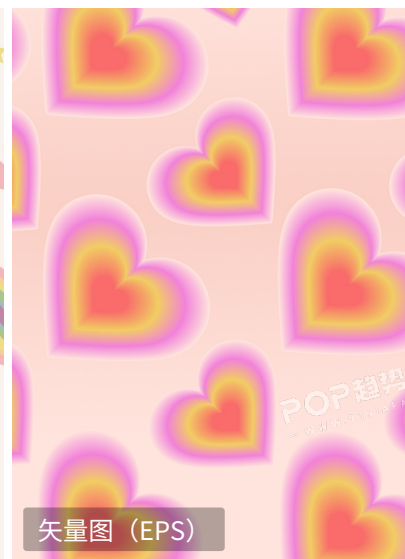


图案推荐

Pattern

POP FASHION & HOME DESIGN TREND

复古千禧图案以Y2K甜酷基因重构视觉语言：粉紫调豹纹消解野性，与爱心、蝴蝶结共筑浪漫张力；萌趣小熊、猫咪等借圆润线条软化棱角，同星星、霓虹渐变交织童真；闪粉肌理与模糊晕染加持，让甜系符号、复古纹理打破边界，编织怀旧又梦幻的叙事。

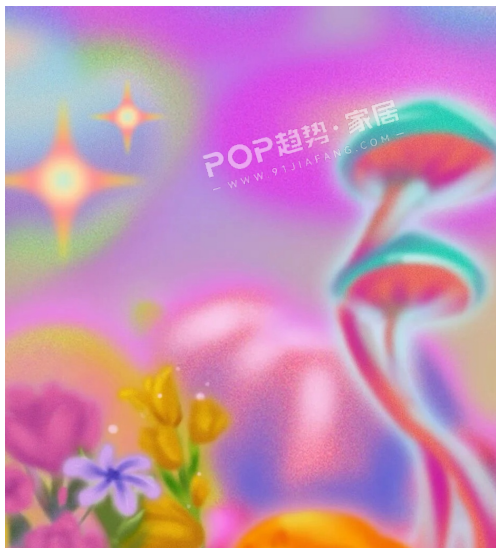


趋势总结

Trend Summary

POP FASHION & HOME DESIGN TREND

色彩 Color



高饱和色彩：复古千禧高饱和色系以粉紫、橙绿等浓郁色块碰撞，复刻千禧年张扬活力，如霓虹穿透时空，凭强烈视觉冲击，编织复古与未来交融的家居视觉密码。

迷幻色系：迷幻色系借粉紫渐变、霓虹晕染的朦胧感，似星云流淌交融，打破色彩边界，糅合复古肌理，营造超现实梦幻氛围，诠释千禧浪漫迷幻的精神内核。

材料 Material



100% 巴拿马梭织棉：100% 巴拿马梭织棉以经典机织工艺打造，面料挺括有型，纯棉肌理自带复古质朴感，透气亲肤且耐用，适配复古千禧系列的怀旧基调，为床品、窗帘等注入实用主义复古基因。

80支全棉缎面面料：缎纹结构凝萃丝般光泽，微丝光处理升级丝滑触感，兼具纯棉柔软与千禧风华丽感，亲肤透气又耐洗，诠释四季床品的精致复古。

工艺 Finishing



亮片串珠：亮片经镀层工艺赋予幻彩金属光泽，通过手工或机绣串连，将粉紫、橙金等千禧霓虹色渐变 / 撞色排布，复刻闪耀层次，重构复古赛博触感。

数码印花：依托数码分色与精准喷印技术，捕捉迷幻肌理，高饱和霓虹色自然晕染，以像素级精度还原超现实图案，解码千禧梦幻基因。

图案 Pattern



幻彩爱心：幻彩爱心以霓虹渐变晕染，通透色块交织赛博光晕，消解硬朗边缘，复刻千禧浪漫甜酷基因。

梦幻星星：梦幻星星萃取星云流动轨迹，幻彩光晕包裹棱角，糅合闪粉肌理，呼应千禧复古未来主义遐想。

复古豹纹：复古豹纹打破棕调桎梏，注入霓虹色调，纹理做模糊化处理，重绎千禧野性与华丽碰撞。

