



展会分析 →

2026春夏
中国国际家用纺织面料
及辅料博览会

EXHIBITION
POP TREND
POP FASHION
ANALYSIS

展会介绍 view

2026 春夏 Intertextile 中国国际家用纺织品及辅料（春夏）博览会于 3 月 11-13 日在上海国家会展中心 5.2 号馆举办。展会以“够舒适，才好睡，愈健康”为核心主张，汇聚 370 余家国内外优质展商，展出规模超 27000 平方米，全面覆盖床品、功能家纺、浴室用品、装饰布艺、宠物家纺等十大核心品类。作为春季家纺新品首发与商贸对接的重要平台，本届展会聚焦睡眠生态、健康功能、设计创新与可持续发展，联动全产业链资源，为专业买家提供一站式采购服务，引领大家居与家纺行业高质量发展新趋势。



Other



CASUCA



JEYU 洁玉



Yi Ding Yi 名锦·易鼎壹

Key Exhibitions **展会关键创新** Innovations**Part 1: 自然生活美学**

本届展会以自然为灵感，融合莫奈艺术、浪漫田园、春日花园、单色植物与质朴归真等元素，用柔和色彩与自然肌理营造治愈松弛的居家氛围。顺应都市人回归自然的趋势，强调情绪价值与呼吸感，为家纺赋予诗意与生命力，成为颜值与体验并重的主流趋势。

**Part 2: 传统工艺文化**

本方向聚焦传统工艺的现代化表达，是展会文化创新重点。以文艺刺绣、非遗传承、浮雕提花、轻民俗为核心，将手工匠心与当代设计融合，打破传统刻板印象。通过肌理创新、纹样年轻化与工艺轻量化，让东方美学融入日常家纺，提升产品附加值与辨识度，是家纺差异化竞争的关键赛道。

**Part 3: 健康舒适生活**

围绕睡眠健康、草本沁香、凉感科技展开，以功能性面料与健康理念赋能产品。兼顾舒适体感、安全环保与身心疗愈，满足消费者对健康人居的刚需。科技与天然理念双轮驱动，打造全场景舒适体验，助力行业高质量发展。

**Part 4: 场景化生活方式**

本届展会还立足新一代生活方式创新。聚焦便携户外、酒店风居家、人宠共生、萌趣卡通等多元场景，打破空间边界，适配出行、旅居、居家、亲子等需求。强调场景化、轻量化与高颜值，贴近年轻消费群体与品质家庭。以场景定义产品，以体验驱动消费，是极具市场潜力的创新方向。



Part 1: 自然生活美学

本届展会以自然为灵感，融合莫奈艺术、浪漫田园、春日花园、单色植物与质朴归真等元素，用柔和色彩与自然肌理营造治愈松弛的居家氛围。顺应都市人回归自然的趋势，强调情绪价值与呼吸感，为家纺赋予诗意与生命力，成为颜值与体验并重的主流趋势。

Part 1.1 莫奈印象

2026年恰逢印象派大师莫奈逝世100周年，Intertextile展会上将印象派朦胧光影、柔和色彩与自然意象的经典表达深度应用于家纺设计的作品随处可见。其中JEYU洁玉将《日出·印象》的蓝绿渐变与水波纹路织入毛巾绒面，让光影流动感跃然日用织物；Originight奈特绵则以莫奈花园的淡彩为基调，用晕染印花呈现朦胧花境，将艺术美感与睡眠舒适感深度融合。



Part 1.2 花间绮梦

Intertextile 展会上，以清新花卉、柔粉浅绿等低饱和度色调为核心，融合小碎花、藤蔓刺绣、荷叶边等元素，营造英式田园温婉松弛感的产品是一大亮点。其中 Laura Ashley 床品以经典英式碎花为核心，用淡粉、嫩绿等柔和色调铺满床面，搭配细腻花卉纹样，还原田园乡野的浪漫诗意；ACE HOME 冠奇则以简约白为基底，点缀精致藤蔓刺绣与柔粉小花，辅以荷叶边、丝绒蝴蝶结等细节，强化少女感与田园雅致感，让自然气息浸润日常。



Laura Ashley



Laura Ashley



Tongyifang 彤伊纺



ACE HOME 冠奇



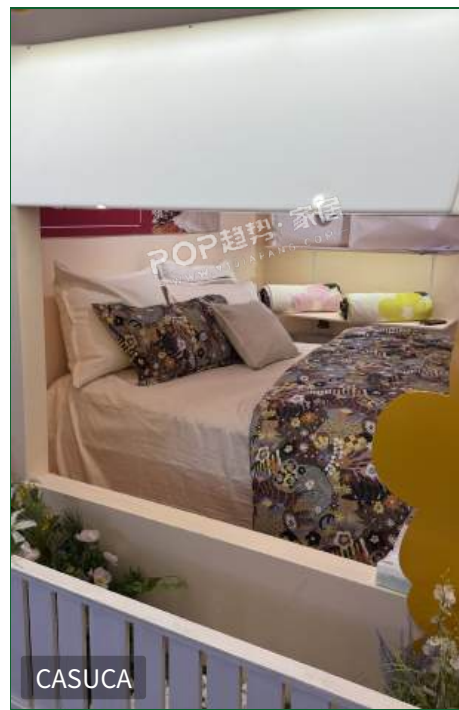
ACE HOME 冠奇

Part 1.3 春日花园

本届展会上，以通透水彩质感晕染春日花卉的设计随处可见，成为本季家纺美学的核心表达之一。这类设计以淡粉、柔绿、米白为基底，用通透笔触勾勒蔷薇、鸢尾等自然花境，营造轻盈治愈的春日氛围。其中 Marruiotto 玛芮朵以大篇幅水彩花卉铺满床品，层次晕染还原花园盛放的鲜活感；CASUCA 则以暗底繁花碰撞柔和裸色床品，用复古水彩纹样打造慵懒浪漫的春日栖居感。



Marruiotto 玛芮朵



CASUCA



North Home 北方家纺



North Home 北方家纺



JEYU 洁玉



ACE HOME 冠奇

Part 1.4 素色植影

展会上，以低饱和单色植物剪影为核心的设计正悄然蔓延，成为本季备受关注的清新表达。这类设计以灰绿、米白等柔和底色为基底，用简约枝叶、花卉剪影纹样呈现克制而高级的视觉美感，传递自然松弛的生活气息。其中ACE HOME 冠奇以浅绿底搭配同色系植物暗纹，通过细腻肌理与暗纹层次营造静谧质感；Dapu 大朴则以米白为底，用浅灰枝叶剪影与精细工艺结合，强化自然肌理与温润触感，让简约植物美学渗透日常。



Part 1.5 质朴归真

Intertextile 展会上，天然纤维的质朴表达正成为家纺设计的重要趋势，质朴归真系列以汉麻、羊毛、棉等原生材质为核心，用本白、浅灰、暖棕等大地色调还原材料本真质感，传递松弛自然的生活态度。其中 LAUREN 朗润以汉麻面料为核心，凭借天然肌理与透气属性，打造亲肤无压的睡眠场景；RECOTON 丽彩棉则以天然棉纤维为基底，以针织微弹结构告别僵硬，让面料如第二层肌肤般舒展，实现舒适体感与环保理念的深度平衡。





Part 2: 传统工艺文化

本方向聚焦传统工艺的现代化表达，是展会文化创新重点。以文艺刺绣、非遗传承、浮雕提花、轻民俗为核心，将手工匠心与当代设计融合，打破传统刻板印象。通过肌理创新、纹样年轻化与工艺轻量化，让东方美学融入日常家纺，提升产品附加值与辨识度，是家纺差异化竞争的关键赛道。

Part 2.1 非遗传承

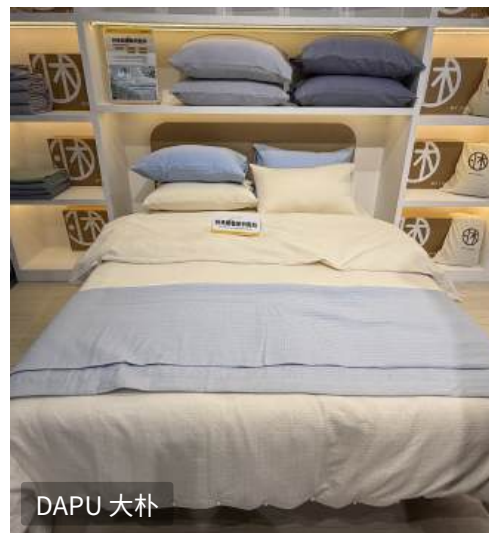
展会上，非遗工艺与现代家纺的融合正焕发新生，非遗传承系列以传统织造技艺为核心，将东方文脉注入日常织物。其中 QINYUE 秦越江南的被子以蜀锦与蚕丝为载体，复刻古典纹样与细腻织纹，用蚕丝的柔润光泽还原蜀锦的华贵雅致，让千年织锦走进当代生活；sonoooro 南方丝巢则以真丝结合壮锦技艺，将民族纹样晕染于真丝面料，兼顾亲肤触感与文化底蕴，让非遗之美浸润日常。



QINYUE 秦越江南



QINYUE 秦越江南



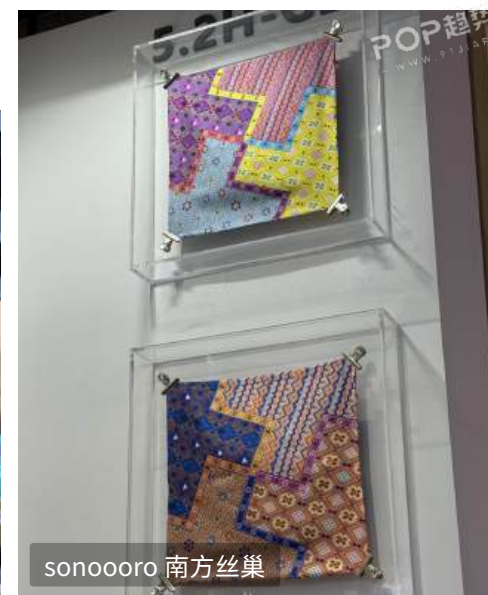
DAPU 大朴



CHINESE HERBS 枕中方



sonoooro 南方丝巢



sonoooro 南方丝巢

Part 2.2 针间诗意

展会上，将细腻刺绣与质朴天然材质结合的文艺风设计，成为本季极具温度感的美学表达。这类设计以棉麻、亚麻等原生面料为基底，用手工感刺绣勾勒花鸟、草木等自然意象，在针脚间传递松弛治愈的生活情绪。其中 North Home 北方家纺以整幅床品为画布，用清新花卉刺绣点缀，营造田园诗意的睡眠场景；ACE HOME 冠奇则以藤蔓、小花刺绣为核心，结合亚麻肌理与针织细节，让文艺感与质朴触感相融，为日常注入细腻温情。



North Home 北方家纺



ACE HOME 冠奇



North Home 北方家纺



Dapu 大朴



Kemaisi 科麦斯



ACE HOME 冠奇

Part 2.3 浮雕提花

展会间，以浮雕提花为核心的工艺焕新表达，成为本季家纺设计的质感亮点。这类设计以立体肌理为语言，将古典花卉、枝叶纹样通过提花工艺跃然于面料，在光影起伏间传递精致美学。其中ACE HOME 冠奇以大篇幅花卉浮雕提花为核心，用细腻层次与立体纹路营造静谧雅致的视觉效果；Dapu 大朴则以本白、浅米为基底，将简约几何与植物肌理融入提花工艺，强化质朴触感与肌理层次，让传统提花工艺适配当代松弛生活。



ACE HOME 冠奇



Dapu 大朴



Dapu 大朴

Part 2.4 轻纹民俗

Intertextile上，民俗风格的家纺设计正以轻盈姿态走进大众视野，成为本季兼具烟火气与质朴感的潮流表达。这类设计以米白、浅棕为基底，将条纹、几何纹样、手工刺绣等民俗元素轻量化呈现，弱化厚重感而保留温度感。其中 Marruiotto 玛芮朵以蓝白条纹为核心，搭配民族风织纹与柔软床品，营造松弛旅居氛围；North Home 北方家纺则以素色为底，用蓝线刺绣与撞色毛边勾勒民俗细节，让传统民俗美学以更简约的形态融入日常。



ACE HOME 冠奇



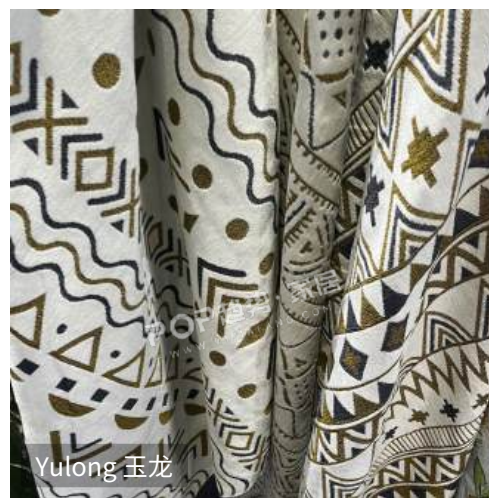
ACE HOME 冠奇



Marruiotto 玛芮朵



Lansing 兰素



Yulong 玉龙



North Home 北方家纺



Part 3: 健康舒适生活

围绕睡眠健康、草本沁香、凉感科技展开，以功能性面料与健康理念赋能产品。兼顾舒适体感、安全环保与身心疗愈，满足消费者对健康人居的刚需。科技与天然理念双轮驱动，打造全场景舒适体验，助力行业高质量发展。

Part 3.1 大睡眠健康

展会上，聚焦睡眠健康的功能型家纺设计正成为核心趋势，睡眠健康以科技赋能睡眠场景，通过专业材质与人体工学设计，为不同需求人群提供定制化舒适体验。其中华盛海绵以3D凝胶为核心，凭借凉感凝胶与透气结构，实现物理降温与释压支撑，适配燥热体质的舒睡需求；大方科技则推出可水洗记忆棉 2.0 产品，在保留记忆棉零压贴合感的同时，解决传统材质清洁难题，兼顾健康卫生与长效舒适，为深度睡眠保驾护航。



Part 3.2 草本沁眠

本届展会中，将传统中医药智慧与现代家纺设计融合的产品设计，正开辟健康睡眠新赛道。这类设计以草本香疗为核心，将艾草、草本等养生成分融入织物，让睡眠场景兼具舒适与养护功能。其中枕中方以分子降解与微胶囊技术，打造“可呼吸的养生床品”，让草本香气缓慢释放；晓梦则以中医“靶向引药”理论为核心，将香疗成分与家纺载体结合，推动家纺从基础实用向健康赋能升级，实现睡卧间的温和养护。



Part 3.3 凉感科技

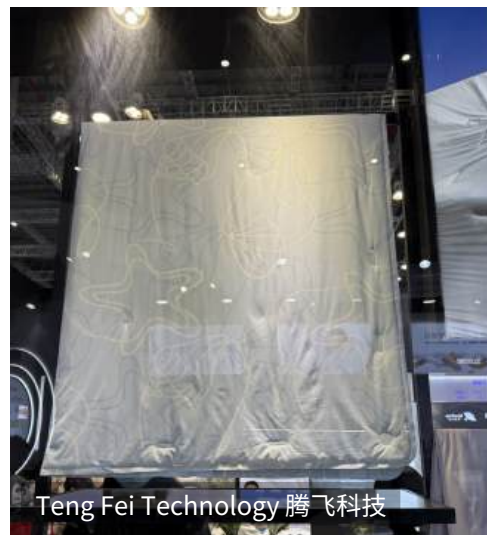
Intertextile 展会上，主打物理凉感与长效舒爽的科技家纺设计备受瞩目，凉感科技系列以创新材质与结构设计，为夏季睡眠场景注入清爽活力。其中愉悦突破性地将硅胶材质应用于被芯，凭借硅胶的透气导热属性，打造出兼具凉感与垂坠感的凉感被，告别闷热黏腻；水星则推出会“呼吸”的降燥雪糕被 6.0，以高效凉感面料与透气结构实现快速降温，让睡眠时的体感始终保持清爽舒适，为燥热体质提供定制化凉感解决方案。



sisan 丝享



sisan 丝享



Teng Fei Technology 腾飞科技



JIAJIA HOME 嘉嘉家纺



MERCURY 水星



Yuyue 愉悦



Part 4: 场景化生活方式

本届展会还立足新一代生活方式创新。聚焦便携户外、酒店风居家、人宠共生、萌趣卡通等多元场景，打破空间边界，适配出行、旅居、居家、亲子等需求。强调场景化、轻量化与高颜值，贴近年轻消费群体与品质家庭。以场景定义产品，以体验驱动消费，是极具市场潜力的创新方向。

Part 4.1 便携野趣

本届展会中，适配户外场景的便携式家纺设计正掀起轻露营风潮，便携式户外系列以轻量化、多功能为核心，将家居舒适感延伸至山野自然。其中 Dr.Wool 羊伯仕以卷装羊毛毯为核心，搭配皮质绑带设计，便于收纳携带，用羊毛的温润质感为户外休憩提供温暖包裹；HENGTAI 恒泰则以户外织物为载体，将山系纹样与便携包袋结合，兼顾装饰性与实用性，让露营、野餐等场景也能享受居家般的松弛与温暖。



Dr.Wool 羊伯仕



HENGTAI 恒泰



HENGTAI 恒泰



recoton 丽彩棉



DONGLONG 东隆

Part 4.2 酒店风居家化

Intertextile 展会上，将酒店精致质感与居家松弛感融合的设计悄然走红，酒店风居家化系列以简约线条、低饱和色调与细腻工艺为核心，把星级酒店的雅致体验搬进日常卧室。其中 LAUREN 朗润以米白为基底，搭配藏青波浪刺绣与扣子细节，复刻酒店床品的规整与高级感；Dapu 大朴则以素色为底，用撞色包边与肌理面料，弱化酒店的疏离感，让精致仪式感与居家舒适感自然相融，打造松弛又体面的睡眠场景。



LAUREN 朗润



JEYU 浩玉



Dapu 大朴



ACE HOME 冠奇

Part 4.3 人宠共生

展会上，多品牌纷纷开辟宠物家纺新赛道，人宠共生系列成为本季充满温情的趋势表达，将居家舒适感延伸至宠物生活场景，实现人与宠物的美学与舒适感双向兼容。其中明远创意生活以趣味造型宠物窝为核心，搭配撞色毛绒与卡通设计，让宠物休憩空间兼具萌趣与温馨；WAHTUNG 华盛海绵则以专业海绵材质打造宠物窝垫，凭借高弹释压与透气结构，为宠物提供健康支撑，彰显人宠平等关怀的生活理念。



Part 4.4 萌趣缀饰

以局部卡通点缀为核心的轻萌系设计正成为本届展会的治愈感表达，这类设计摒弃满铺印花，以小面积卡通贴布、刺绣或印花点缀于素色面料，在克制中传递活泼童趣。其中 Kemaisi 科麦斯以小狗、熊猫等萌趣卡通贴布为核心，在浅素床品上形成视觉焦点，兼顾可爱感与简约质感；SANLI 三利则将卡通元素融入毛巾等日用织物，用小象等软萌图案点缀边缘，让日常洗漱场景也能被细腻童趣包裹，实现萌感与高级感的平衡。



sisan 丝享



RECOTON 丽彩棉



Kemaisi 科麦斯



SANLI 三利



Kemaisi 科麦斯



Rayfull 瑞爱福

关键色提炼1 蓝雾色

Intertextile 展会上，自带静谧氛围感的蓝雾色家纺凭借柔和清冷的色调脱颖而出，成为本季极具治愈力的流行趋势。整体以低饱和度雾感蓝为主调，搭配细腻肌理与简约设计，弱化繁复装饰，在朦胧柔和的色彩中营造出松弛、清透、沉静的空间情绪，为现代家居带来如雾般轻柔的视觉体验与舒适体感。



Other



JEYU 洁玉



RECOTON 丽彩棉



DAPU 大朴



ACE HOME 冠奇



DongLong 东隆

关键色提炼2 燕麦色

Intertextile 展会上，温润治愈的燕麦色家纺正以温柔姿态席卷展区，成为本季暖调松弛感的核心表达。整体以浅米、暖棕、奶咖等低饱和燕麦色系为基底，融合细腻提花、荷叶边、植物暗纹等细节，弱化视觉冲击而强化肌理温度，在质朴柔和的色调中传递出慵懒、治愈且贴近自然的生活氛围，为现代家居营造出如阳光包裹般的舒适体感。



Yi Ding Yi 名锦·易鼎壹



Ace Home 冠奇



AKITSU 秋津织



JEYU 洁玉



LAUREN 朗润



North Home 北方家纺

展会总结 TO EXPRESS

色彩



低饱和与自然系：低饱和与自然色系成为核心趋势，蓝雾色以朦胧雾感蓝营造静谧松弛氛围，燕麦色则以暖棕米调传递温润治愈感，两者均弱化视觉冲击，打造贴近自然的舒适家居情绪。

亮色点缀：以素色为基底，搭配小面积亮色点缀色，在克制中传递活泼童趣，平衡可爱感与简约质感，为日常注入细腻治愈的色彩情绪。

材料



天然可持续：天然纤维与可持续材质应用广泛，汉麻、天然棉等原生材质凭借透气亲肤属性，从纱线到成品践行环保理念，让质朴触感与绿色生活理念深度融合。

功能科技：功能型材料聚焦睡眠健康，3D凝胶、可水洗记忆棉、硅胶等科技材质，通过物理降温、零压支撑等设计，为不同人群提供定制化舒适体验。

工艺



非遗焕新：非遗工艺以轻量化姿态回归，浮雕提花、蜀锦、壮锦等传统技艺被融入现代家纺，通过立体肌理与细腻织纹，让东方美学适配当代松弛生活。

文艺手工：手工感刺绣与细节工艺备受青睐，以自然意象为载体，在质朴面料上勾勒花鸟草木，针脚间传递温情，强化文艺感与居家舒适感的平衡。

图案



自然植物：自然植物纹样成为主流，水彩花卉以通透笔触还原春日鲜活，单色植物剪影则以简约枝叶呈现克制美感，将自然气息渗透至睡眠场景。

轻纹民俗：轻民俗与文艺风图案融合，将条纹、几何、民族纹样轻量化呈现，搭配植物刺绣与提花细节，让传统美学以更简约的形态融入日常。

展会关联报告推荐 Related Reports

INTERTEXTILE

××× 2025秋冬

中国国际家用纺织面料及辅料博览会



2025秋冬 Intertextile 中国国际家用纺织面料及辅料博览会
综合分析

INTERTEXTILE

××× 2025春夏

中国国际家用纺织品及辅料博览会



2025春夏 Intertextile 中国国际家用纺织品及辅料博览会
综合分析

