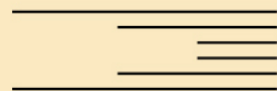




(图案趋势)

「TREND」



Pattern Trend

漫野絮吟

2026春夏



灵感

Inspiration

POP FASHION & HOME DESIGN TREND

都市快节奏裹挟下，人们对“慢享自然”的渴求从风格偏好升华为精神刚需，美式田园的闲适基因，松弛节奏、质朴美学与自然交融的特质，恰如穿透喧嚣的治愈符号，适配当代人归栖渴望。时尚界率先解码这股思潮：Etro2026早春系列以复古花鸟为笔，在丝质面料晕染朦胧雾霭，让花鸟从晨雾中舒展姿态；FARM RIO 新一季摒弃浓艳，以大地色为底，揉入柔粉、草绿的花卉印花，层次叠透如原野晨昏的光影渐变，将蓬勃生命力凝为温润絮语。家纺设计循此脉络打破单一复刻，拆解自然元素后，以柔和灰度晕染柔化花瓣轮廓，借做旧手稿、蚀刻纹路沉淀枝叶脉络的故事感，更以棉麻质朴触感呼应印花韵律，让繁花枝叶在床品间漾开漫野波动，仿佛风吹麦浪的呼吸。

关键词

#藤曼缠枝 Branches of Leaves #花鸟共鸣 Flower-Bird Resonance

#盛开花枝 Bloom Flower Branches #自然拼贴 Natural Collage

#素馨幽影 Subtle Shadow #褪色手稿 Faded Manuscript



品牌故事

Pottery Barn

Pottery Barn自创立以来，始终以"家"为核心，将美式生活的质朴与优雅融入设计。品牌深耕中高端家居市场，聚焦追求品质与美学的消费群体，其设计哲学根植于自然元素与现代功能的平衡。最新床品系列将经典美式田园元素与现代设计语言融合。核心图案为缠绕的藤蔓与盛开的花卉，藤蔓以浅褐色线条勾勒，蜿蜒间穿插着米白与淡粉的花簇，形成自然生长的动态感。色彩上，以大地色系为基底，点缀柔和的马卡龙色，既保留田园的温馨，又注入清新气息。整体设计通过自然素材与几何线条的碰撞，营造出静谧而富有层次的乡村美学，让经典美式风格焕发发现代生命力。

POP FASHION & HOME DESIGN TREND



品牌案例

Brand Case

POP FASHION & HOME DESIGN TREND



Ralph Lauren Home以匠心重构经典。奶油色基底上，粉调花卉在正面恣意绽放，背面同色系条纹以简洁线条平衡繁复。丝滑缎面顶部采用棉质精织，搭配互补色棉斜纹纱，既保留传统织物的温润触感，又赋予现代材质的流畅垂坠。



Anthropologie有机棉密织床单套装以自然植物为灵感，柔和色调与微妙色彩对比增强层次感，手绘风格将自然生机转化为艺术笔触，为卧室注入浪漫气息。



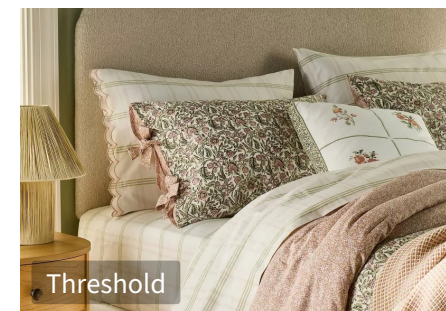
West Elm床品以抽象绣球花为核心，米色与浅绿基底上，淡灰点缀出层次感。棉竹节编织手感柔软且挺括抗皱。抽象花卉营造出轻松优雅的卧室氛围，既保留自然的清新感，又融入现代简约美学，为日常空间注入一抹梦幻的诗意。



Levtex Home以100%纯棉诠释舒适本质。设计融入自然灵感，浅蓝、米白等柔和色调上，花卉与几何图案以优雅笔触铺陈，深浅色块对比增强层次，为卧室注入简约而温馨的治愈氛围。



Harbor House床品以美式田园为基调，藤蔓与花卉在蓝黄主色中交织，垂直条纹的几何秩序打破自然元素的繁茂感。做旧工艺模拟岁月痕迹，花卉边缘的色彩褪变与柔和色调呼应复古情怀。



藤蔓与花卉在浅绿、米白基底上自然舒展，细条纹的几何秩序与繁茂植物形成视觉平衡。做旧工艺赋予图案岁月感，花卉边缘的色彩褪变与柔和色调呼应复古情怀。

藤蔓缠枝

Branches of Leaves

藤蔓缠枝捕捉藤蔓在木篱上自然攀爬的轨迹，波浪形藤条与枝叶交织成繁茂的有机网络。低饱和度色彩交织，仿旧肌理模拟岁月痕迹，手绘线条的粗粂感增添田园的质朴气息。缠绕的构图既有重复的节奏，又通过细微变化打破单调。这种设计将美式田园的复古感与自然的生长力融合，让都市空间在藤蔓缠枝的诗意中重获宁静与丰饶。

POP FASHION & HOME DESIGN TREND



花鸟共鸣

Flower-Bird Resonance

花鸟共鸣将乡村花园的生机定格为诗意的画面。雀鸟掠过绽放的花丛，枝叶与羽翼在疏密有致的构图里形成自然韵律，浅粉、米白与淡蓝交织出旧画布般的温柔褪色感。手绘线条的粗粲与做旧肌理模拟岁月痕迹，背景的留白如田野呼吸，让都市空间在复古质感中重获自然的诗意。

POP FASHION & HOME DESIGN TREND



高清图



矢量图 (PSD)



POP原创 (PSD)



矢量图 (AI)



高清图

盛放花枝

Bloom Flower Branches

POP FASHION & HOME DESIGN TREND

盛放花枝撷取自然盛放的瞬间，将花枝的动态曲线定格为诗意笔触。水彩晕染赋予花瓣柔边与层次，枝叶以流畅的弧线伸展，形成视觉的韵律感。色彩在浅蓝、淡粉中融入灰调，通过明度过渡营造朦胧氛围。特殊肌理的笔触与留白交织，让盛放的花枝在素雅背景上呼吸，平衡动态生机与静谧诗意。

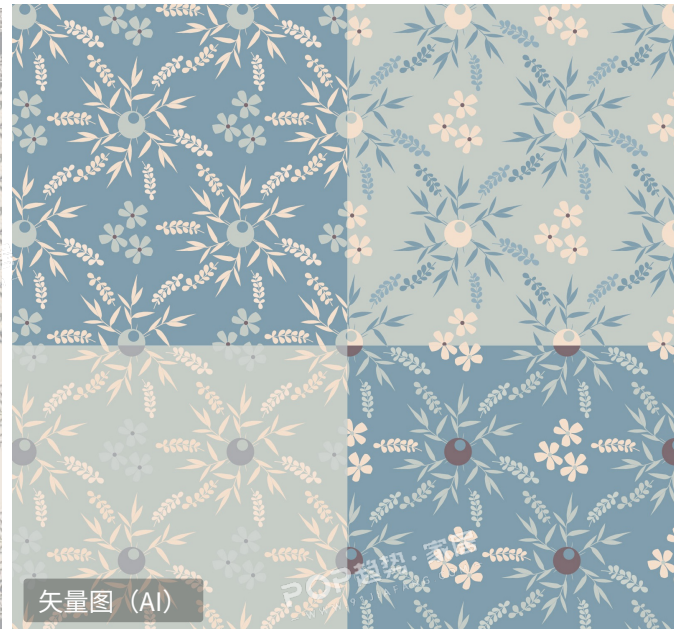
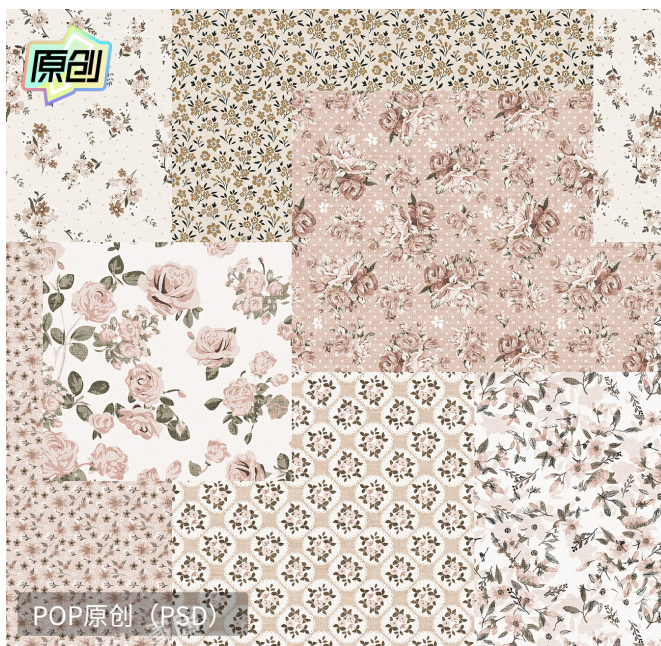


自然拼贴

Natural Collage

自然拼贴，以拼布式构图解构重组自然符号：花卉舒展、枝叶蔓生，格纹与波点交错呼应。低饱和蓝灰、米白交织，晕染水彩朦胧与复古肌理，似将原野碎片温柔拼合。不同纹样错落共生，在柔和韵律中编织漫野絮语，赋予家居产品松弛浪漫的自然诗意，诠释融合共生的空间美学。

POP FASHION & HOME DESIGN TREND



素馨幽影

Subtle Shadow

灰度语境中，自然花卉卸去浓妆，以蚀刻线刻的锐利、素描皴擦的温润、水墨洇染的朦胧，与做旧肌理交融。低饱和度和色系与留白处雾霭般的过渡，营造出“幽影”特有的静谧诗意，这种设计手法既保留了自然素材的灵动，又赋予其现代艺术的简约气质，让都市空间在素雅中暗藏生机，为栖居者带来治愈的禅意体验。

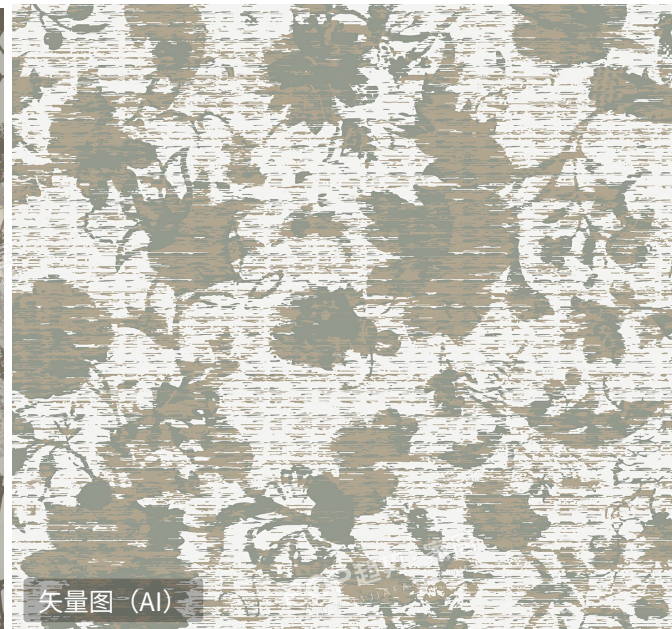
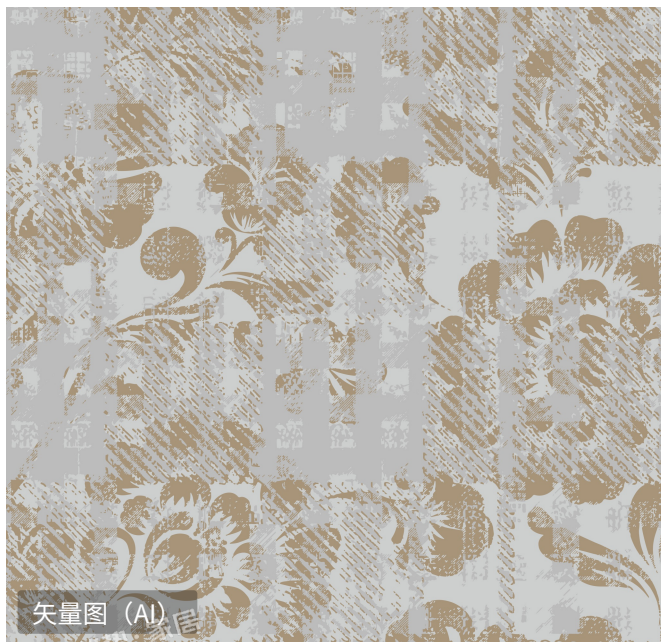


褪色手稿

Faded Manuscript

花卉与叶脉的轮廓柔化为褪色手稿的质感，中性灰调基底上，单色渐变与低饱和多色层叠出岁月痕迹，手绘线条的粗粳感与规整底纹交织，既保留手作的温度，又融入当代设计的克制美学。褪色的花朵与叶脉在素雅画面中若隐若现，宛如旧书页间掉落的植物标本，为产品注入复古叙事，让空间在时间沉淀中焕发温暖的故事感。

POP FASHION & HOME DESIGN TREND



关联内容推荐

Related Content Push

POP FASHION & HOME DESIGN TREND

趋势企划
Trend Planning

市场分析
Market Analysis

图案花型
Patterns

核心品牌
Core Brands



[2026春夏软装布艺趋势预测--怀旧田园](#) [趋势速递 | 芳华遗韵](#)
[25/26秋冬家纺趋势预测--美式复古乡村](#) [趋势速递 | 叶脉图谱](#)

[图案花型](#) [原创画稿](#)
[大牌花型](#)

[Pottery Barn](#) [Ralph Lauren Home](#)
[Anthropologie](#) [West Elm](#)

