

主题趋势 THEME TREND

26/27秋冬

新序

NEW-ORDER

THEME TREND

THEME POSITION

主题风格定位

NEO 新序 ORDER

宏观驱动

消费者驱动

主题定位

自然重塑



自然创新派



自然

科技新生



科技交互派



未来

社会可持续



现实慢享派



通勤

文化叛逆



潮趣感受派



潮流

价值重塑



文化回望派



复古

主题1-自然新章

NEW CHAPTER OF NATURE

POP趋势·家居
WWW.91JIAFANG.COM

POP趋势·家居
WWW.91JIAFANG.COM

POP趋势·家居
WWW.91JIAFANG.COM

POP趋势·家居





主题关键词

自然工业

Natural Industry

物序创新

Innovation of Matter and Order

可持续生活

Sustainable Living

材质碰撞

Material Collision

关键词解读

自然工业是指通过创新设计将自然元素与工业制造完美结合，承载自然、科技、材料的多重含义，模糊“自然”与“人工”的边界，重新定义人与自然的关系。

物序创新是指自然与科技融合带来的新生与变革，强调一种全新的生活秩序与审美。通过科技手段，将自然元素巧妙融入现代生活，创造出既和谐又富有活力的生活方式。

可持续生活是指呼应趋势的更新与时尚的当代表达，强调环保与可持续性在日常生活中的重要性。不仅是一种环保选择，更是一种时尚的生活态度，为地球的未来贡献力量。

材质碰撞是指通过将不同质感的材料组合在一起，创造出独特的视觉和触觉效果，从而形成一种富有层次感和对比感的美学风格，展现出自然与人工、传统与现代、粗糙与精致之间的张力和和谐。

消费者生活方式 CONSUMER LIFESTYLE

#科技增强自然互动

#慢旅生活

#沉浸式户外

#文化体验

“自然创新派”是当下消费者中最具自然情怀与科技视野的群体。他们以自然回归与科技赋能结合的理念作为其生活方式，通过沉浸式户外探索、慢旅生活、文化传承体验等方式，将自然之美融入日常点滴。他们将这些自然体验凝聚成对美好生活的向往，颠覆传统生活模式，打造属于自己的“小美好”。



#科技增强自然互动

事件一：盖亚通信系统（GCS）采用可穿戴传感器技术，将自然界的无形信号转化为触觉反馈，并结合LED可视化功能，为用户提供了对生态系统活力的直观理解。这一创新技术为人类与自然的同频共振提供了科学依据，增强了人们对自然环境的感知与理解。

事件二：栖息于金沙江上方的Moye Snow Mountain Cliff Hotel咖啡馆，以其壮丽的玉龙雪山和哈巴雪山全景吸引着众多游客。在这里，人们沉浸于自然的宁静与壮美之中，享受FIKA，体验云端的悠闲与自由，诠释自然与慢旅的融合。



#慢旅生活



#沉浸式户外

事件三：日本户外品牌Goldwin将在富山县南都市打造「Play Earth Park Naturing Forest」，预计2027年初夏开幕。这是一座大型复合式自然公园，也是真正的沉浸式森林体验区，它将成为人们共同探索自然的“避世之所”。

事件四：2025年5月12日至18日，伦敦艺周中国馆展览将在伦敦市皇家铸币厂旧址举办。展览由中华人民共和国驻英国大使馆文化处支持，以“纸”为媒介，呈现艺术家张晓栋作品中的手工肌理与天成纹理，展现自然与人工的和谐交



#文化体验

消费者审美偏好

CONSUMER AESTHETIC PREFERENCES



#自然工业



#原生精致主义



#文化融合



#浪漫粗野主义

设计关键词

DESIGN KEYWORDS

FASHION



#精致工装混搭



#手工编织配饰



#野生感长绒



PATTERN



#仿生肌理

DESIGN



#功能性模块化

FABRIC



#野生感长绒



主题2-后算法时代

POST-ALGORITHMIC ERA

POP趋势·家居
WWW.91JIAJING.COM

POP趋势·家居
WWW.91JIAJING.COM

POP趋势·家居



主题关键词

算法未来

Algorithmic Future

理性叙事

Rational Narrative

极简工业

Minimalist Industrial

秩序重构

Order Reconstruction

关键词解读

算法未来是指将理性计算作为社会发展的底层逻辑。透过数据驱动和生成设计，衍生出多样化的优化方案，从而在建筑、产品与视觉领域实现超出人类直觉的形态与结构。

理性叙事是强调随着科技与AI的发展，人类在使用过程中思维方式也日渐趋于理性。通过理性美学的叙事方式，展现对未知纪元的憧憬，构建出新型文明形态。

极简工业是指秉承“少即是多”为原则的设计美学。通过简洁纯粹的线条、裸露结构与有限色彩等特点，凸显材料质感与功能本质，营造简约却富有张力的未来工业美学。

秩序重构是指在科技发展的推动下，传统的社会结构和价值体系正在被重新定义。在日常场景中重塑身份认知、美学追求、社群关系等机制，开启全新文明秩序。

消费者生活方式

CONSUMER LIFESTYLE

#智能生活+

#科技运动

#新兴陪伴

#概念体验



#智能生活+

事件一：HP惠普收购Humane AI驱动的平台Cosmos和知识产权，其中包含300多项专利和专利申请以搭建全新“智能生态系统”。Humane Ai Pin作为具有语音识别功能的穿戴无屏智能手机，采用光学传感器，支持情境和环境计算交互，使基于传感的技术发挥作用。

事件二：由LIND开发的模块化电动冲浪板Canvas将从2025年6月开始交付。Canvas搭载双电机系统，提供高达60公里每小时的速度，行驶时间长达45分钟。此外Canvas拥有独立可拆卸的板、电池与喷气机，以便冲浪者的携带与日常维护。



#科技运动

“智序共创者”以价值驱动、情感连接与参与共创为核心逻辑。他们不仅追求效率与便捷，更渴望在智能场景中获得自主掌控与个性化表达；在科技触点里，他们通过无屏交互、自主学习的伴侣机器人与沉浸式体验，重构日常节奏与生活方式；他们以“可持续+参与感”评判消费，期望品牌不仅提供性能，更要承担社会与生态责任；在这种

共创精神下，简化的理性秩序与人文温度在每一次消费中融合，让生活保持高效的同时饱含人文温度。



#新兴陪伴

事件三：由IntuiCell开发的自主机器狗Luna无需任何外部帮助即可自行学习站立、行走和移动。它通过像人类一样探索和适应周围环境来研究环境并吸收其行为。Luna实时学习、应对新挑战和自我提升的能力使其不同于传统的人工智能，能为机器人和AI开辟新的可能性。

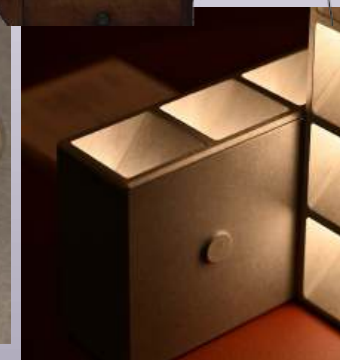
事件四：Maison Margiela × Gentle Monster 2025系列快闪活动于世界范围内七家门店亮相。本次空间设计以赛博核风格的抽象人形、原始图案和纯粹材质营造出令人回味的氛围，完美地平衡了古典主义与未来主义的叙事。



#概念体验

消费者审美偏好

CONSUMER AESTHETIC PREFERENCES



设计关键词

DESIGN KEY WORDS

FASHION



#克制简约



#金属光感



#功能性面料

FABRIC



#仿生元素



#柔和灰调

DESIGN

#流线轮廓

主题3-感知复兴

SENSORY REVIVAL

POP趋势·家居
- WWW.91JIAFANG.COM -

POP趋势·家居
- WWW.91JIAFANG.COM -

POP趋势·家居
- WWW.91JIAFANG.COM -

POP趋势·家居
- WWW.91JIAFANG.COM -

POP趋势·家居



主题关键词

内在秩序
Inner Order

软性都市
Soft Urbanism

松弛简约
Relaxed Minimalism

本我归真
Return To The True Self

关键词解读

内在秩序是指在信息过载、外界节奏加快的时代背景下，个体通过自我感知、自我调节与情绪管理，建立起属于自己的“精神节律”与“情绪逻辑”。

软性都市是对快节奏、功能化、效率导向的都市生活方式的一种柔性回应。强调在钢筋水泥的城市结构中寻找情绪弹性和感官空间，寻求一种温和、可感知的生活方式。

松弛简约是指一种追求心理放松与生活留白的生活方式，不再被效率至上或过度装饰所裹挟，而是通过减少选择、去除冗余、优化生活节奏，来获得更大的精神空间与内在秩序。

本我归真是指在复杂社会身份与外部期待中，个体主动剥离标签与伪装，回到真实、自然、未被异化的自我状态，从而实现真实感、自由感与个体独立性的重建。

消费者生活方式

CONSUMER LIFESTYLE

#精神文化

#返朴栖居

#感官体验

#慢享空间



#精神文化

事件一：Bottega Veneta 携手诗人余秀华于上海启动了《一场诗意的对话》诗歌互动装置。余秀华的作品与 Bottega Veneta 的品牌哲学相契合，强调自我表达的力量与真我追求。当观众取走诗集时，品牌标志随之消失，只留下诗歌与读者心灵的共鸣。

事件二：NOT A HOTEL MINAKAMI TOJI 项目坐落于日本群马县水上町山顶，借助自然四季更迭的流动景象、水资源的丰沛，以及材质、光影与建筑的交织，营造一个远离都市喧嚣、引导人们重拾感知与身体联结的沉浸式栖居体验，为身心重启与情绪修复提供了新的美学路径。



#返朴栖居

“感官调频者”是当代都市中追求内在情绪觉察与回归本真的一群人。面对结构性经济压力、高密度通勤与数智化带来的感官钝化，他们拒绝成为标签化的个体，主动唤醒对周围事物的细腻感知，以五感重启作为修复自我与重建生活秩序的起点，以柔性姿态对抗社会的硬性结构，将琐碎日常转化为心灵栖息之所，重建人与自我、人与世界的深层连接。



#感官体验

事件三：香氛品牌 PERFUMER H 于上海开设首家独立门店，融合香氛、工艺与自然元素，以极简美学和精致设计呈现，营造出一场真实且感官导向的嗅觉体验。这里不仅是香氛的展示空间，也是感官与艺术的交汇点，让访客探索日常器物的美感，感知生活中的诗意时刻。

事件四：爱马仕2025年米兰设计周展览将通过光、透明度与材质的互动，引导观众进入一个感官沉浸的空间，强调物品的情感存在超越其外形。此次展览注重反射与光辉的情感传递，强调设计不止于物品本身，而是通过空间、材质与光的互动，唤起观众对物品存在的深层感知。



#慢享空间

消费者审美偏好

CONSUMER AESTHETIC PREFERENCES



#长期主义



#简约慢奢



#极简清冷



#留白美学



POP趋势·家居

设计关键词

DESIGN KEY WORDS



FASHION



FABRIC



PATTERN



DESIGN





主题4-破序宣言

SABOTEUR DECLARATION

家居



主题关键词

颠覆性创新

Disruptive Innovation

反二元对立

Anti-binary

硬核混搭

Hardcore Mashup

感受具象化

Feeling Concrete

关键词解读

颠覆性创新是指在旧规则崩塌的当下，审美层级不再被权威垄断，年轻群体通过自身的创造性与叛逆精神，打破旧秩序的准则进行颠覆性的审美革命。

反二元对立是指混乱与秩序、理智与情绪、静止与速度、叛逆与乖巧等对立的元素，在当下不再是彼此排斥的两极，而是彼此融合形成独特生命张力的原材料。

硬核混搭是指在失序混搭的基础上，将完全二元对立的设计元素以及设计风格进行直接的拼接碰撞。形成强烈的感官视觉效果，在打破固定想像的基础上开拓新的混搭审美。

感受具象化是指将抽象的、模糊的、内在的情绪上的感受，通过外在的轮廓、材质、颜色等感官内容结合当下的技术、工艺、设计理念进行具象化的呈现。

消费者生活方式

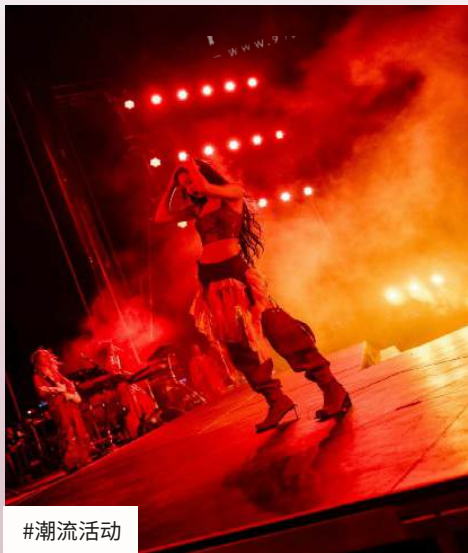
CONSUMER LIFESTYLE

#潮流活动

#微醺经济

#高能量社群

#互动体验



#潮流活动

事件一：COACHELLA科切拉音乐节流行歌手JENNIE KIM的舞台获得了众多年轻人的喜爱。其中LIKE JENNIE舞蹈在网络上吸引了大量年轻人进行cover挑战。音乐节等潮流活动成为当下年轻群体生活娱乐的重要方式之一。

事件二：公路商店将好酒装在杯子里卖，一杯大约40元左右，每家店拥有1000+SKU产品，确保每款酒都有其独特的故事和价值。这种零售模式不仅降低了消费门槛，也促进了青年社交互动。让微醺经济成为年轻群体热衷的社交方式之一。



#微醺经济

“颠覆创新者”是当下年轻消费者中最敢于创新与颠覆传统的群体。他们以情感价值、社会意义、自我认同为消费情绪的底层逻辑，通过沉浸式体验、情绪至上、开放性社交、感官感受等方式获得及时体验的快感。并将这些微小而具体的幸福碎片凝聚成对美好生活向往的动力，颠覆传统生活思维模式，打造个体的“小确幸”。



#高能量社群

事件三：凯乐石联合小红书举办的“不如去登山”活动2025年即将再度启程。户外登山作为当下热门的社群团体运动，让年轻群体在都市生活疲惫的状态下找到了释放压力的途径，给予了当下年轻人高能量的情绪反馈。

事件四：Louis Vuitton与村上隆合作系列，同时进行系列快闪互动体验。其中受欢迎的扭蛋机受到谷子经济与盲盒经济的影响，加上沉浸式的快闪氛围与人机互动的体验，成为当下年轻群体热衷的生活娱乐方式之一。



#互动体验

消费者审美偏好

CONSUMER AESTHETIC PREFERENCES



#趣味抽象



#叛逆精致



#可爱疗愈



#街潮复古



POP趋势·家居

设计关键词

DESIGN KEY WORDS

FASHION



PATTERN



DESIGN



FABRIC

主题5-浮华之下

Beneath Glamour

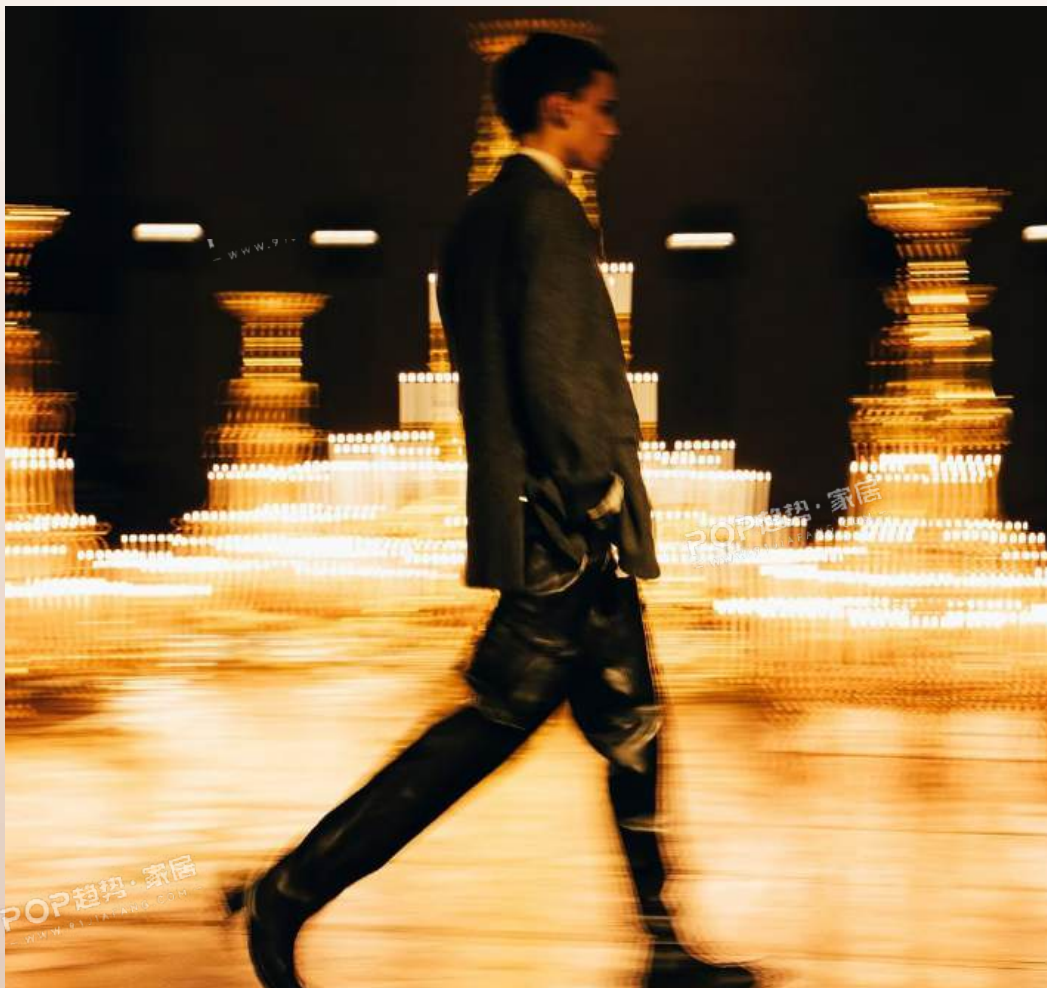
POP趋势·家居
- WWW.91JIAFANG.COM -

POP趋势·家居
- WWW.91JIAFANG.COM -

POP趋势·家居
- WWW.91JIAFANG.COM -

POP趋势·家居





主题关键词

新享乐主义
Neo Hedonism

精准自由
Precise Freedom

可及永恒
Accessible Eternity

破界张力
Paradigm-Breaking

关键词解读

新享乐主义是指不再停留于即时感官的浅层满足，主张在文化脉络与精神秩序中重新定义享乐，以更深层的自我感知与体验，激发生活的持续丰盈与情感共鸣。

精准自由是指以自我意识为锚点，精准设定自由的边界与尺度。这是一种有度的自由，兼顾克制与张扬、独立与秩序，在自主选择中释放个体的精神张力与审美辨识度。

可及永恒是指将抽象的“永恒”译为触手可及的日常仪式。通过对微观时刻、手工温度与文化符号的放大，激活持续而非短暂的体验价值，拓宽生命的广度。

破界张力是指打破风格、文化、情绪等固有范式，以强对比、高反差、异常组合制造感官与思维的双重撕裂感，使设计成为激活精神边界、撬动文化惯性的载体。

消费者生活方式

CONSUMER LIFESTYLE

#仪式化日常

#奢享品鉴

#环球野奢

#超越极限



#仪式化日常

事件一：PRADA于荣宅开设亚洲首家独立餐厅「迷上」，由导演王家卫参与创意设计。创造了置身复古电影般的氛围构架。就餐似乎成为被精心安排的情节点，空间与叙事共同塑造日常仪式感。

事件二：Assouline不仅是出版社，更是一家奢华生活方式品牌。以“叙事者”身份，用文字与影像记录奢侈品牌的历史，将每本书打造成艺术品。从视觉挑选到信息构建，都营造出强烈的情感共鸣、唤起对美学与故事的渴望。



#奢享品鉴

“精享人生派”是一群拒绝平庸的生活实践者，将日常瞬间精心编排成独立篇章；以情感共鸣、自我表达和身份认同为底层逻辑，通过定制化细节、沉浸式体验、故事化叙事和跨界探索，凝聚成对生活品质不断跃升的动力。他们对于价值和美学的定义有着独到的见解，将生活拆解为可品可赏的仪式与挑战，持续扩展自我感知与想象边界。



#环球野奢

事件三：著名野奢酒店andBeyond Suyian新店即将揭幕，将原生态探险与顶级定制服务深度捆绑，精准吸引渴望在自然中重塑心灵边界的探险者。“野奢”的兴起预示着奢华消费正以定制、生态与叙事为核心，从物质堆砌转向跨界体验。

事件四：Louis Vuitton与F1签订十年合约，将速度、力量、胜利转化为品牌叙事语言，奢华美学与极限竞速的深度绑定，精准锁定全球高净值人群。对他们而言，这不仅是挑战身体极限，更是突破感官、视野、生活边界的一场沉浸体验。



#超越极限

消费者审美偏好

CONSUMER AESTHETIC PREFERENCES



设计关键词 DESIGN KEY WORDS

FASHION



#非凡风范



PATTERN



#动物狂热



#精奢质感

FABRIC



DESIGN



#戏剧性外观

