

● Mango

● Libeco Home

● Zinc

● Etamine

● ROMO

**快讯**  
**一周品牌花型**

Pattern

BRAND

品牌推荐

Mango 以极简中性色调为核心，采用黑白灰与暖棕的低饱和配色，将格纹、细条纹与渐变晕染等经典纹样融入天然织物。材质上兼顾亚麻的质朴与织物的温润，通过毛边、渐变等细节传递松弛感，适配餐桌、床品、沙发等多元场景，塑造出冷静克制又充满质感的现代简约家居美学。

Mango



Mango



Mango



Mango

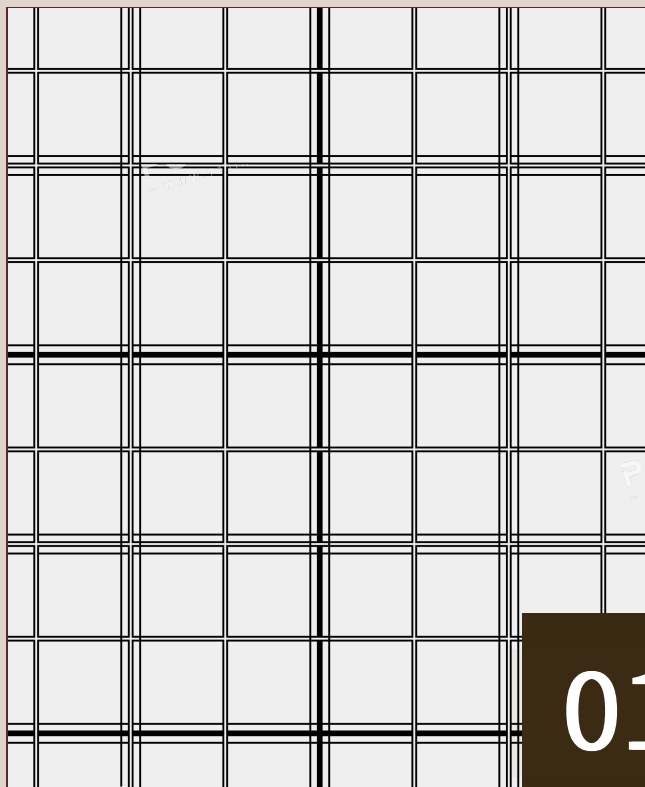


Mango



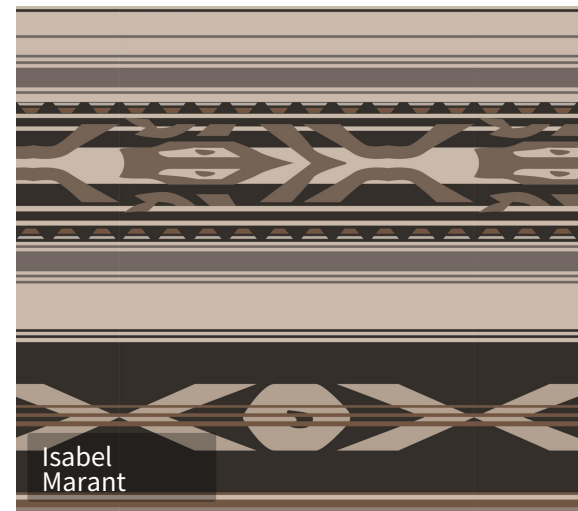
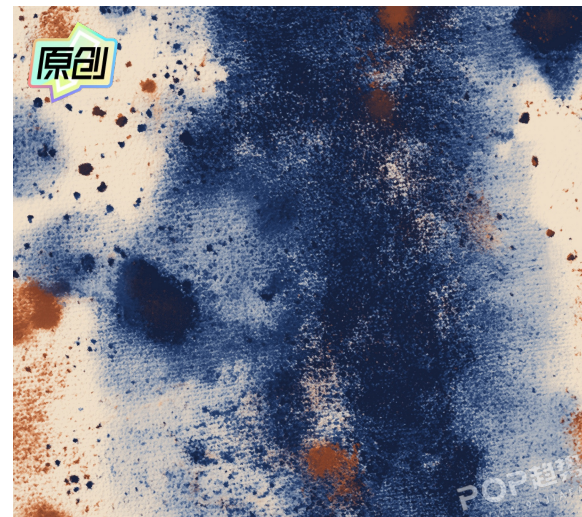
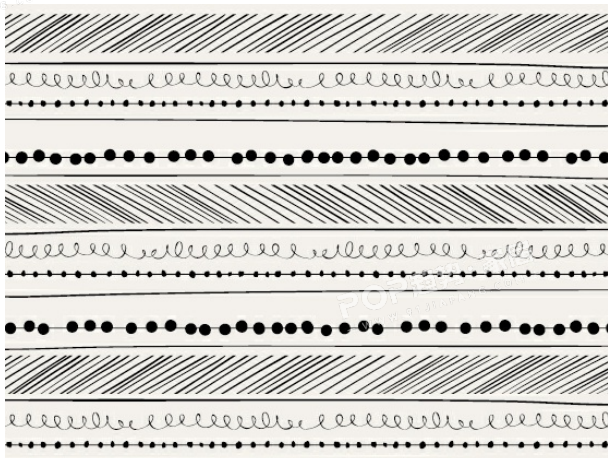
Mango

# 极简织序



01

关键词：黑白格纹、中性配色

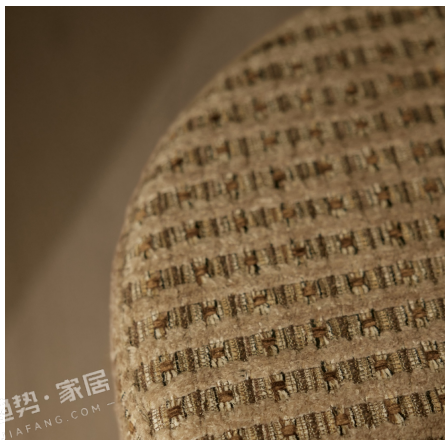


Isabel Marant

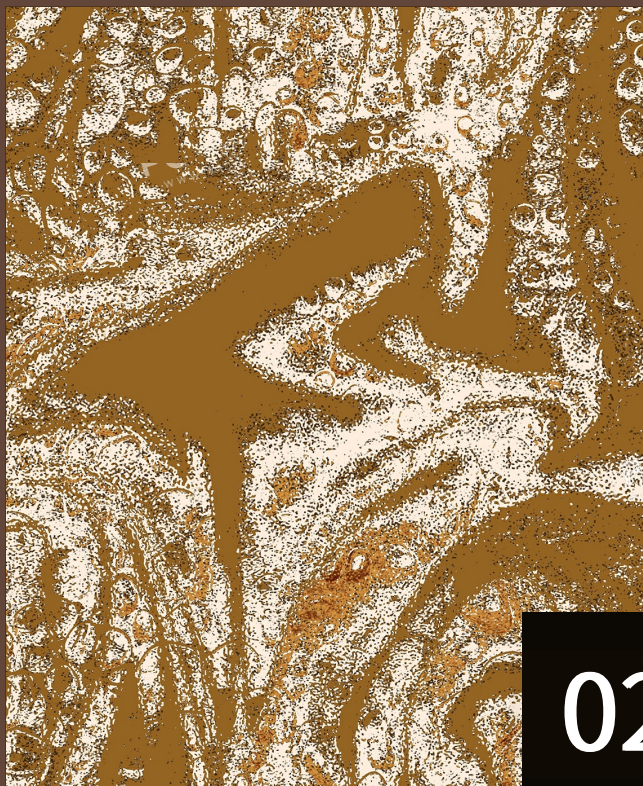
# BRAND

## 品牌推荐

Zinc 本季与 Deiter Vander Velpen Architects 联名，以建筑思维与织物肌理为核心，将流动感与几何形态融入面料设计。以暖棕、橄榄绿为基调，通过抽象纹理、波浪肌理与做旧格纹，模糊空间与材质的边界，在厚重织料的质朴质感中，构建出兼具建筑秩序感与艺术松弛感的沉浸式家居氛围。

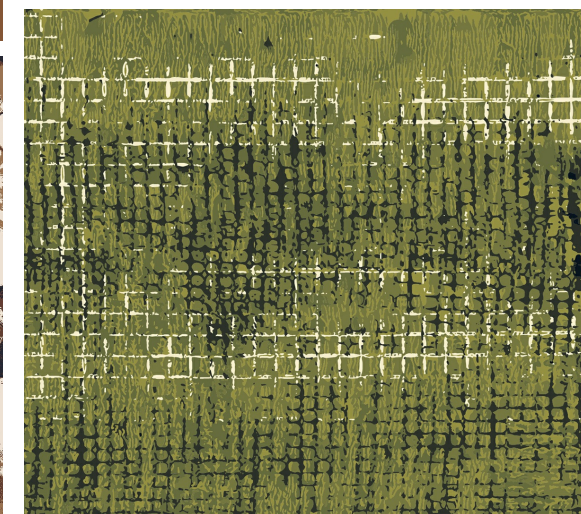


# 流动织序



02

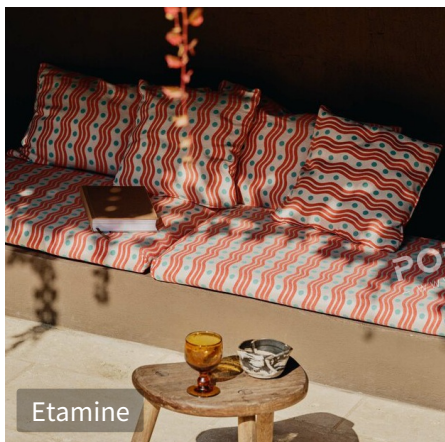
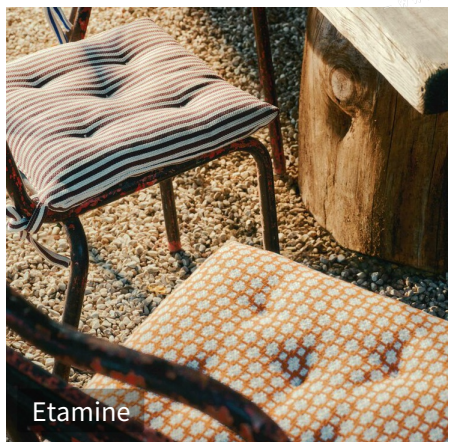
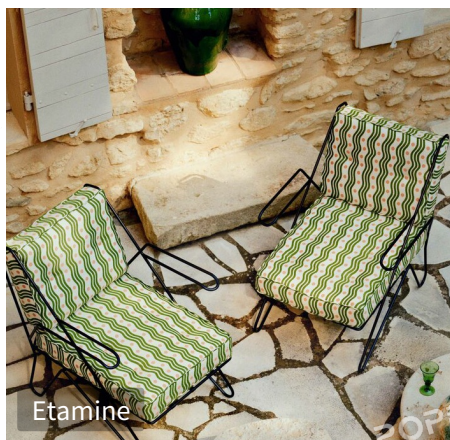
关键词：抽象纹理、复古做旧



# BRAND

## 品牌推荐

Etamine 以普罗旺斯与法式海滨为灵感，突破形态与材质边界，将布列塔尼条纹、钩针肌理与印花花卉交织，唤醒童年记忆。系列融合天然材料的质朴质感，以轻盈透明的拉菲草风格面料，呼应 20 世纪 50 年代圣特罗佩的海滨风情，在阳光与光影的舞动中，构建出充满松弛感与浪漫色彩的法式家居图景。



# Etamine

POP趋势·家居  
WWW.91JIAFANG.COM

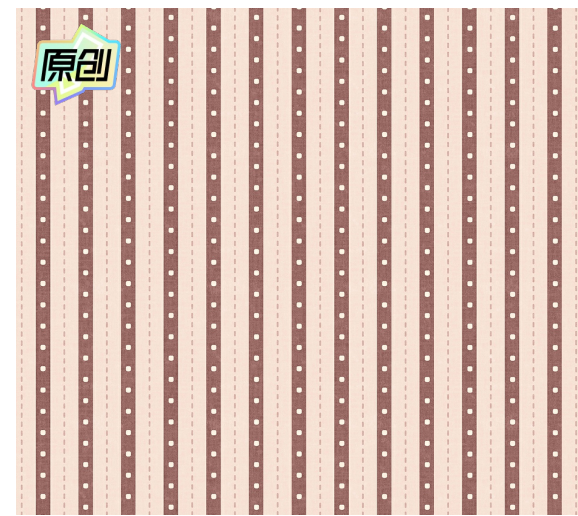
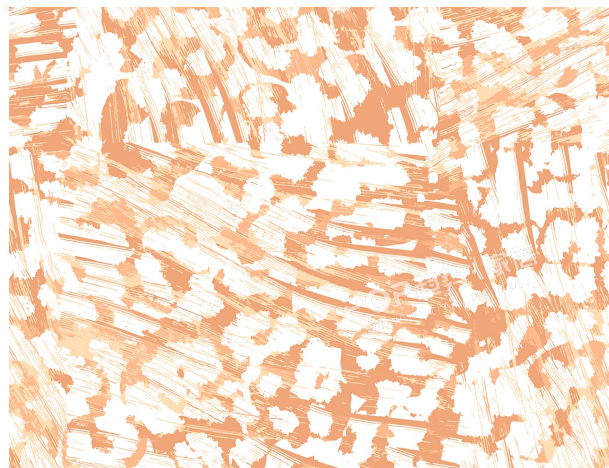
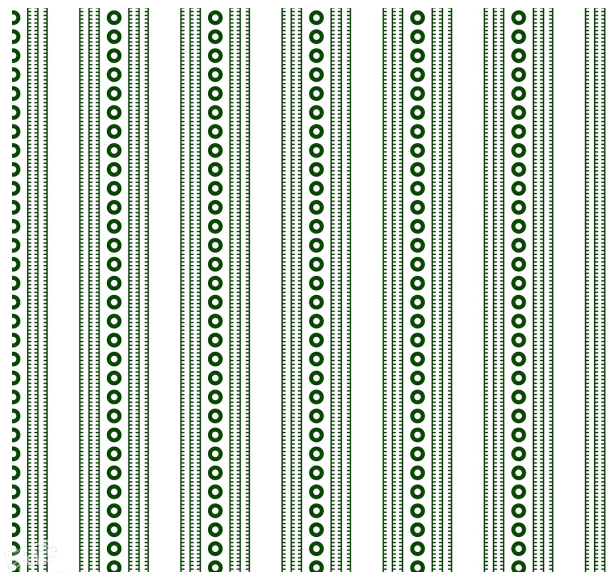
POP HOME DESIGN TREND

# 夏日之梦



03

关键词：彩虹条纹、渐变晕染



# BRAND

## 品牌推荐

Libeco Home 本季以比利时亚麻为核心载体，推出灵感源自希腊的靛蓝条纹系列。以柔和米白色平纹亚麻为基底，交织经典靛蓝条纹，部分款式双面呈现赭棕与靛蓝、靛蓝与米白的撞色设计，搭配毛边与柔润流苏，在全新厚实亚麻肌理中传递简约松弛的质感。

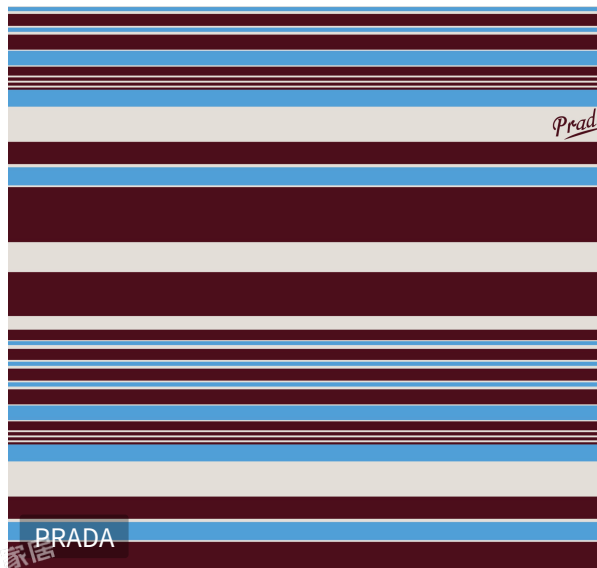


# 静谧地中海

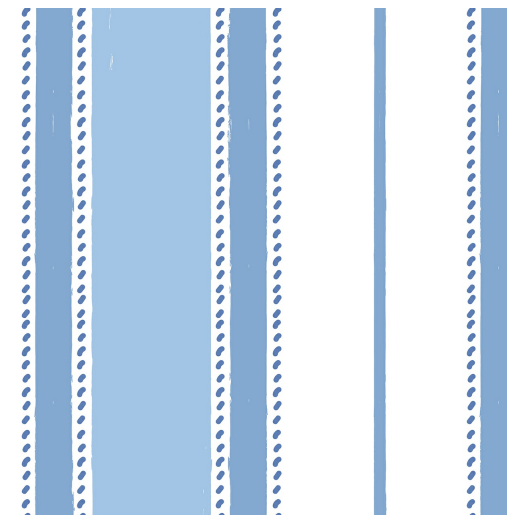
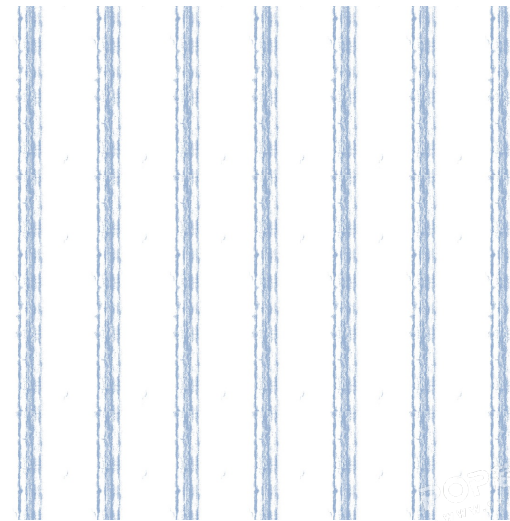


04

关键词：经典条纹、靛蓝肌理



PRADA



# BRAND

## 品牌推荐

ROMO 本季面料系列以大地暖棕为基调，融合天然肌理与手工质感，将条纹、几何提花与抽象晕染等多元纹样交织，传递质朴松弛的自然氛围。材质上兼顾粗麻的原生触感与细腻织物的温润光泽，以低饱和和色调与有机纹理，塑造兼具复古底蕴与现代简约的舒适家居美学。

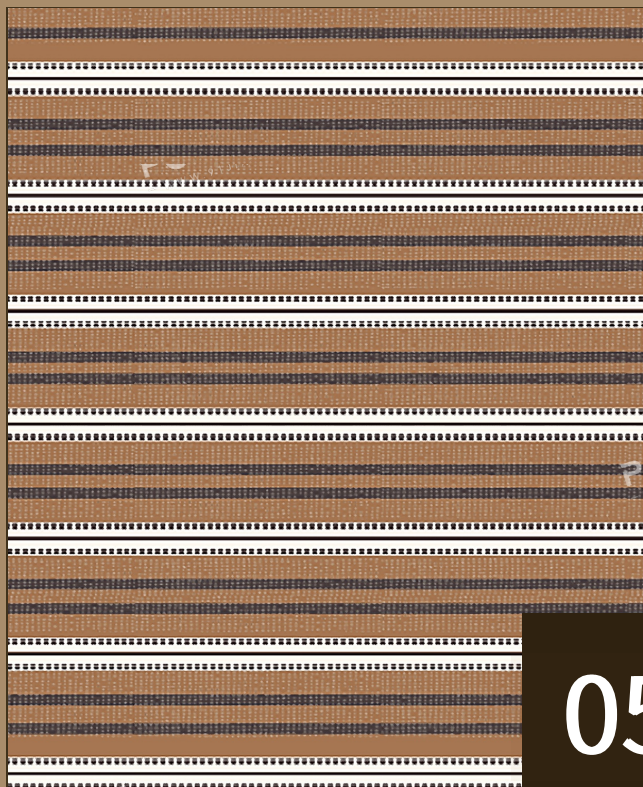


# ROMO

POP趋势·家居  
WWW.91JIAFANG.COM

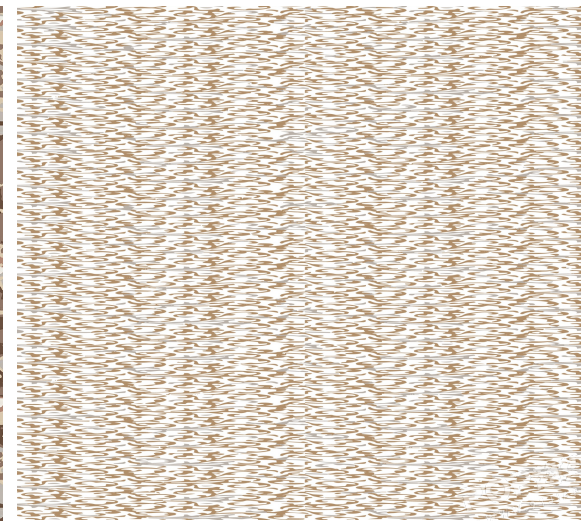
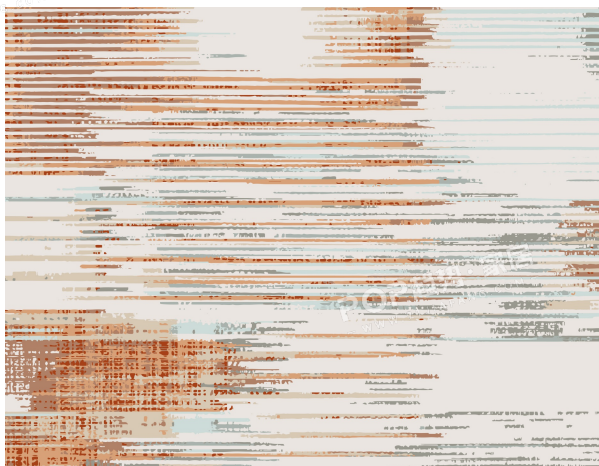
POP HOME DESIGN TREND

# 肌理归真



05

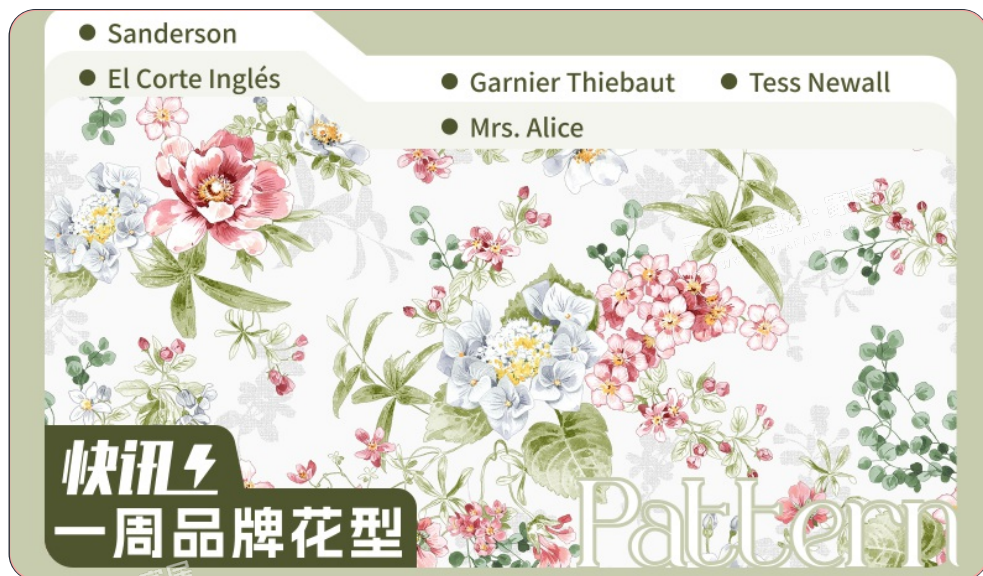
关键词：条纹律动、斑驳晕染



# 图案系列报告推荐

## 总结

本篇报告精心挑选了网站五个优质的家纺品牌—Mango、Zinc、Etamine、Libeco Home、ROMO，并深入剖析了它们最新推出的产品款式。其元素聚焦在流动织序、抽象纹理以及斑驳晕染等。



一周品牌花型推荐：Sanderson、Garnier Thiebaut、Tess Newall、El Corte Inglés、Mrs. Alice



一周品牌花型推荐：Urban Outfitters、Harlequin、Pottery Barn、Calma House、Ruggable

