

FISH & JOY

# 鱼跃之趣



趋势速递

TREND

Fish &amp; Joy

TREND EXPRESS

## 「鱼跃之趣」



当下都市生活节奏紧绷，人们愈发向往松弛治愈的居家状态，轻度假风与海洋疗愈系美学成为家居设计新趋势，渴望借自然元素构建舒缓身心的生活空间。鱼跃之趣家居系列应运而生，以海洋游鱼为核心灵感，将灵动海滨意趣融入日常器物。从手绘鱼形图案到仿生立体造型，以深浅蓝调为主色，搭配复古红、清新橙与柔和米白，用松弛笔触与做旧肌理勾勒游鱼跃动姿态。整体既保留海洋元素的治愈感，又融入复古度假氛围，为空间注入灵动明快的自然活力，打造轻度假式居家美学。

# 逐礁寻踪驱动PRESS



## 《Elle Decoration》德国家居装饰杂志2026年05-06月号

沙丁鱼风 | 海滨美学 | 清爽格调

《Elle Decoration》德国版 2026 年 5-6 月号，以“Meer Freude”为题，解锁沙丁鱼元素的设计巧思，从餐瓷到软装，用复古海洋风为家居注入清爽明快的度假氛围。



## 《Your Home and Garden》新西兰版时尚家居杂志2026年03月号

海洋意趣 | 清新复古 | 海滨家居

《Your Home and Garden》新西兰版 2026 年 3 月刊，聚焦沙丁鱼主题潮流单品，以趣味海洋元素演绎清新复古的海滨家居风尚。



## 《Bloomingville》2026春夏陶瓷系列

清新自然 | 海洋游鱼 | 松弛海滨

《Bloomingville》2026 春夏陶瓷系列，以海洋游鱼为灵感，融合冰裂纹釉面与哑光质感，用深浅蓝调与复古肌理打造松弛海滨餐桌美学，为日常用餐注入清新自然的度假氛围。

# 床上用品 TO EXPRESS

以海洋游鱼与鲸豚为核心元素，将清透蓝调、深海藏青与柔和米白交织成床品设计，融合手绘鱼群、简约线条与海洋植物纹样，从写意水彩到童趣涂鸦，以不同笔触勾勒灵动姿态，营造出层次丰富的海滨氛围，为休憩空间注入松弛治愈的海洋气息，让每一夜都伴着温柔的海滨意趣安然入梦。



# 软装布艺 TO EXPRESS

以灵动游鱼为设计核心，从华丽尾鳍的金鱼到简约线条的海鱼，将海洋意趣注入壁纸、浴帘与软装面料，用复古金棕、深海蓝调与清新马卡龙色勾勒层次，融合植物、水波元素营造自然氛围，笔触或华丽繁复或简约明快，为家居空间注入鲜活治愈的海洋气息与松弛自在的度假氛围。



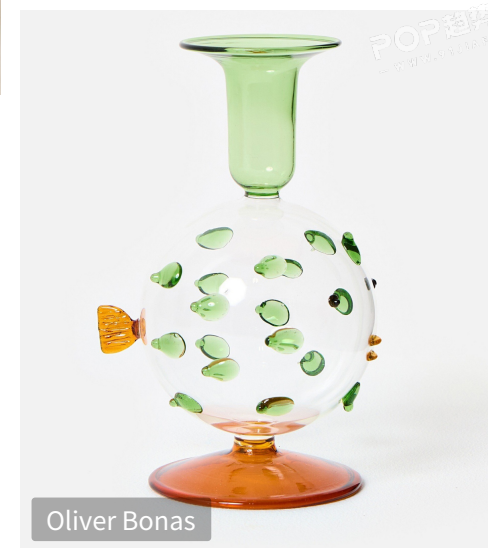
# 家居生活 TO EXPRESS

以海洋游鱼为创作主线，将海滨松弛感注入抱枕、餐垫、地毯等单品，设计融合复古条纹、手绘鱼形与海洋文字元素，用橙粉撞色、经典蓝白与明快黄调勾勒活力氛围，笔触随性又充满巧思，从童趣涂鸦到简约线描，为家居空间注入鲜活治愈的度假气息，让日常也充满自在的海滨松弛感。



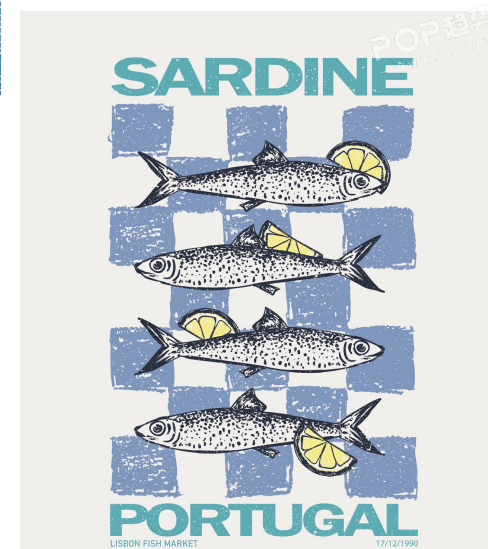
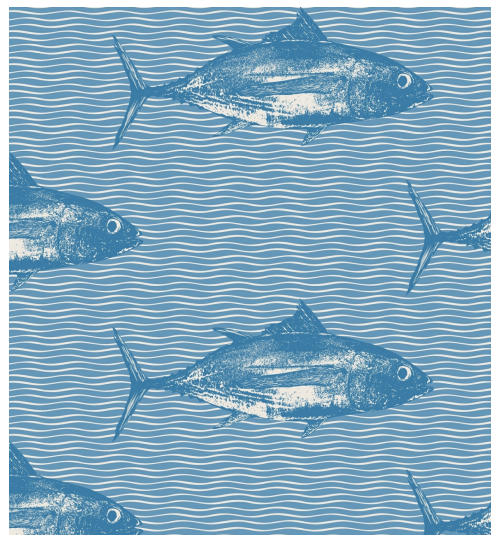
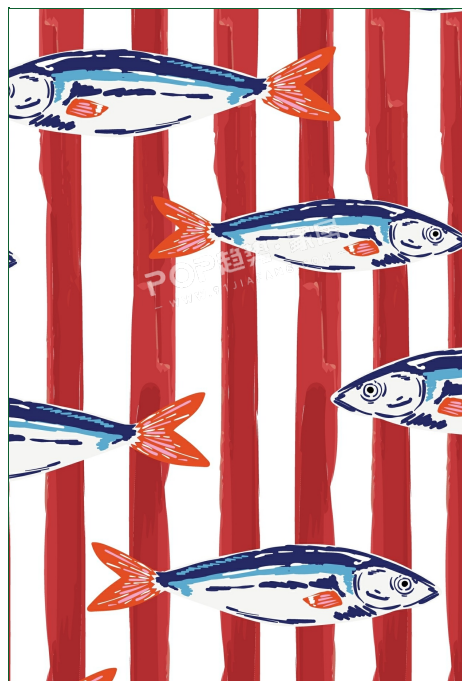
# 家装家饰 TO EXPRESS

以鱼跃之趣为线索，将海洋游鱼意象贯穿餐瓷、杯器与软装摆件，打造充满海滨气息的家装家饰系列。从极简线描到俏皮立体鱼形，以明快红蓝粉调、清爽蓝白撞色与复古肌理，赋予单品多元风格张力。无论是简约手绘餐盘、童趣叠杯，还是灵动玻璃摆件，都以松弛笔触勾勒鲜活气息，为空间注入轻度假风的治愈活力。



## 图案推荐 TO EXPRESS

图案系列，以海洋游鱼为核心灵感，捕捉海滨生活的鲜活气息。将灵动手绘鱼形、复古条纹、海洋贝壳与海星元素巧妙融合，以清爽蓝白红为主调，层次明快又充满活力。笔触松弛随性，兼具复古肌理与现代清新感，线条舒展灵动，色彩搭配干净明快，为空间注入松弛明快的海洋意趣与治愈活力，让家时刻弥漫着自在悠然的海滨氛围。



## 趋势总结 TO EXPRESS

## 色彩



**蓝白清韵：**深浅蓝调与米白交织，以清爽配色还原海滨氛围感，营造松弛治愈的居家基调。

**复古撞色：**橙粉、红蓝大胆碰撞，以鲜活对比复刻复古度假感。

## 材料



**天然棉麻：**以透气棉麻、亚麻为基底，自带质朴肌理，适配床品与软装的轻度假质感。

**水洗软布：**经过水洗做旧工艺的柔软面料，打造慵懒舒适的居家氛围。

## 工艺



**手绘肌理：**松弛随性的手绘笔触，以做旧晕染工艺复刻复古海滨氛围。

**趣味刺绣：**以刺绣工艺勾勒游鱼线条与海洋纹理，为抱枕餐布增添层次与复古质感。

## 图案



**游鱼线描：**简约线条勾勒游鱼形态，搭配几何条纹，适配现代与复古多元风格。

**海洋元素：**融合贝壳、珊瑚等自然元素，打造层次丰富的海滨场景，传递治愈气息。

