



2027SS

# 净愈万象

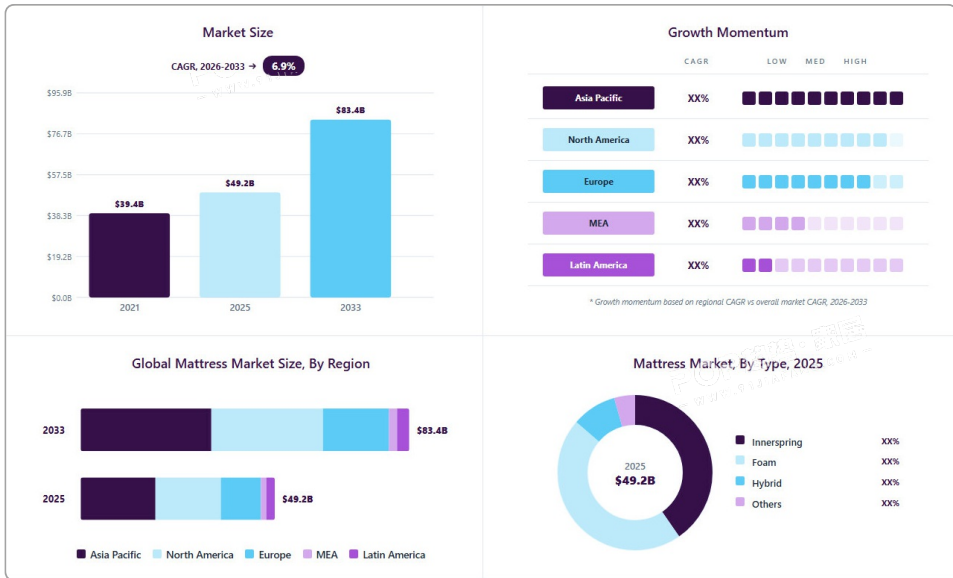
Neo-Brutalism

「主题 THEME  
\*趋势」 TRENDS

THEME TREND

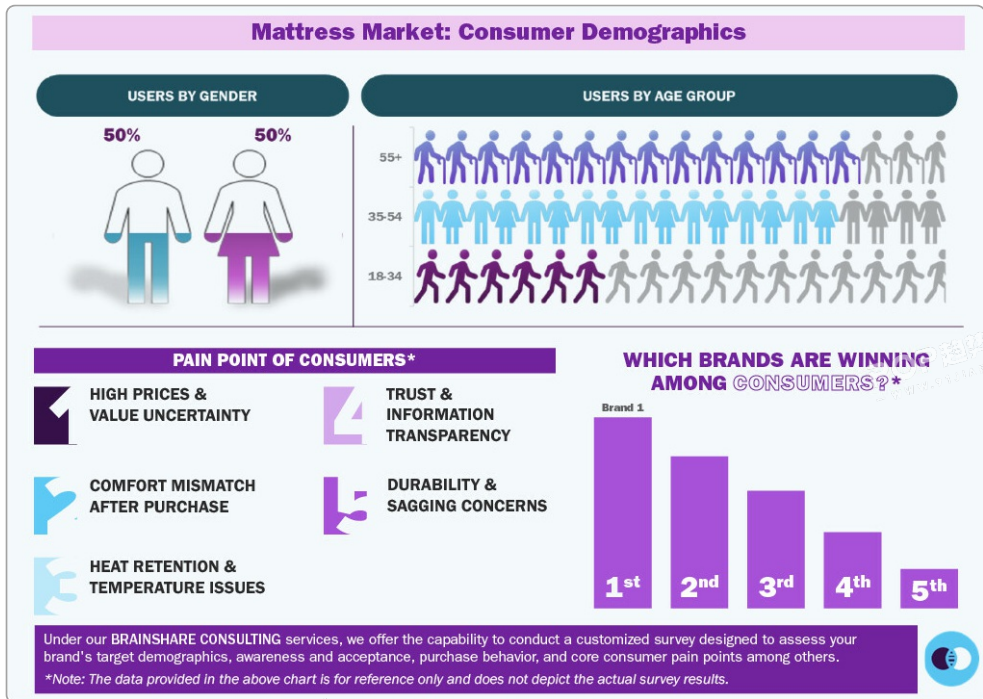
# 床垫行业市场概况

## 核心数据概览：全球床垫市场规模



全球床垫市场规模 2025 年约为 492.4 亿美元，预计到 2033 年将增至 833.6 亿美元，2026-2033 年复合年增长率（CAGR）达 6.9%。亚太地区为 2025 年最大市场，占比 38.5%，印度市场未来增长潜力突出。按品类划分，泡沫床垫以 45.9% 的份额领跑；按尺寸划分，Queen Size 占比 46.0%；按用户划分，家用场景占比 78.9%。消费者对睡眠健康的重视，正推动市场持续扩容。

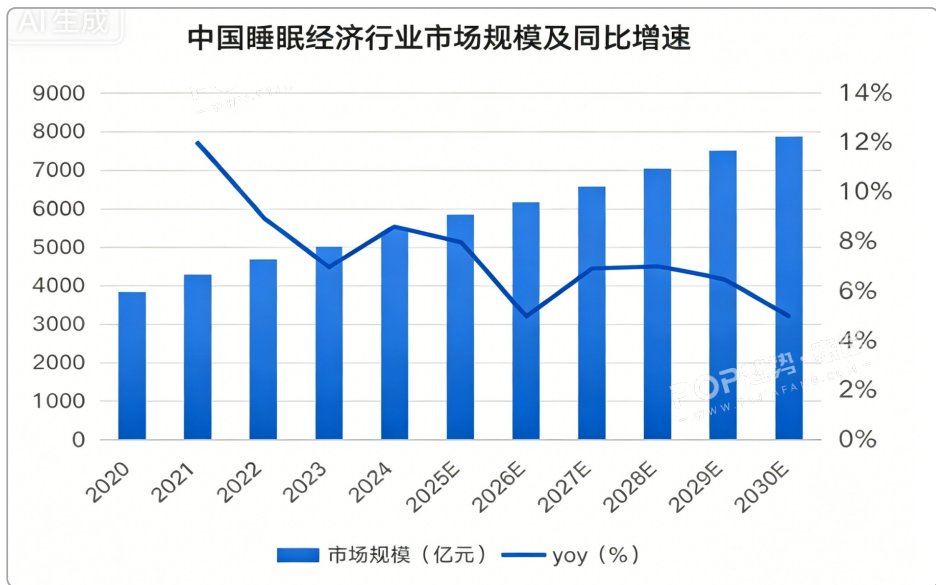
## 全球市场驱动



全球床垫市场正走向高端化与智能化，消费者对睡眠健康的重视推动市场升级。从消费画像看，男女用户占比各半，各年龄段均有需求。消费者痛点集中在价格与价值不匹配、舒适度不符、散热不佳、信息不透明及耐用性担忧等方面。同时，用户更愿为差异化舒适功能买单，优先考虑舒适度、支撑性、品牌口碑与创新材料，售后与外观也影响购买决策，市场正从基础替换需求向智能温控、定制化等高端产品转型。  
<https://www.grandviewresearch.com/industry-analysis/mattress-market/>

# 消费者数据解读

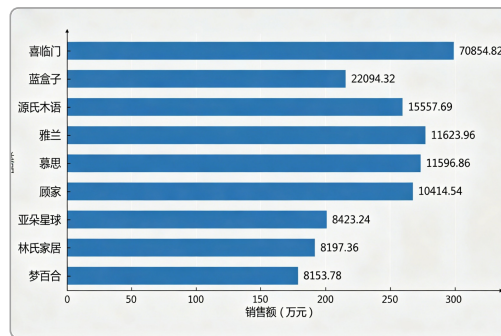
## 中国睡眠经济行业市场规模及同比增速



数据来源：财信证券、《中国睡眠经济产业市场全景分析》

中国睡眠经济消费认知持续升级，市场规模呈稳健增长态势。从2020年至2030年，市场规模预计将持续扩大，实现稳步增长。消费者愈发重视睡眠健康，既关注健康环保材质，也追求舒适睡感体验，推动睡眠经济从基础需求，迈向“美观+健康+舒适”的品质消费新阶段。

## 品牌格局分化与场景化机会



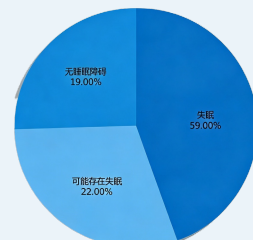
数据来源：AVC

2026年Q1床垫市场，从销售额数据来看，以喜临门、慕思、雅兰为代表的传统头部品牌，依然占据着市场主导地位，其中喜临门的体量优势尤为显著。同时，以蓝盒子、亚朵星球为代表的新锐品牌，也展现出强劲的增长势头，成为市场中不可忽视的力量。这说明床品市场正呈现出传统巨头与新势力并存、共同增长的格局。

床品核心场景及叶子类目的年度销售额规模



数据来源：天猫消费洞察，床上用品（2025）



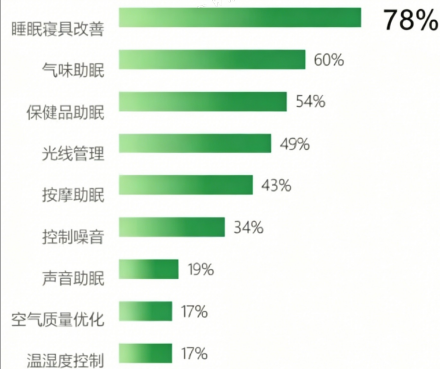
数据来源：中国睡眠研究协会

中国国民超八成受睡眠问题困扰，中产与Z世代将床品视为改善睡眠的关键投资。床品细分品类快速发展，主流场景覆盖住家、酒店、婚庆等，核心功能聚焦养肤舒睡、低敏安睡、支撑舒适。消费趋势从标准化卧室向多元场景延伸，细分单品正引领品类升级。

# 消费者洞察

## 消费者的助眠消费偏好分析

### 消费者的助眠消费偏好调研分析



### 与被窝温湿度和透气度相关的购前搜索词

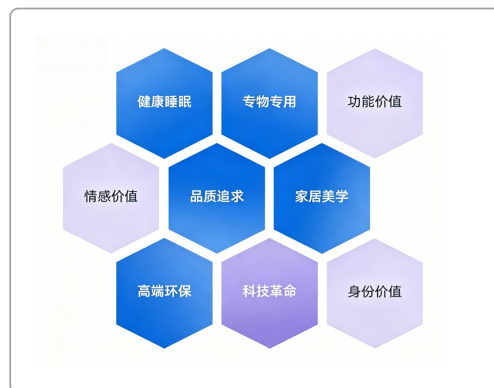


### 与被窝洁净度相关的购前搜索词

数据来源：中国睡眠研究协会

消费者的助眠消费偏好清晰呈现：78%的人群首选改善睡眠寝具，远超气味、保健品等其他助眠方式，成为主流选择。在寝具选择上，温湿度与洁净度是两大核心考量：夏季冰丝、凉感、透气薄款等搜索热度居高不下，而可机洗、A类母婴级、抗菌防螨等关键词，也反映出消费者对被窝洁净度的极致追求。这表明，助眠消费已从单一功能需求，转向对“舒适体感+健康洁净”的双重重视，床品的功能性、安全性与场景适配性成为市场关键竞争力。

## 睡眠产品消费需求/痛点



数据来源：阿里洞察、天猫床上用品2022年度销售榜单TOP100店铺

国民早睡认知已普遍建立，但受身体不适、环境干扰（地域与四季变化）及心理压力影响，实际入睡行为难以落地。小红书、抖音等平台助眠话题热度高涨，也印证了大众对改善睡眠的迫切需求。消费者对睡眠产品的需求愈发多元，既关注材质环保、养肤低敏的基础安心感，也追求科技智护、家居美学带来的疗愈与身份价值，推动健康睡眠、专物专用等细分赛道持续升温，从基础需求迈向了品质化、场景化的新阶段。

全民关注热议，睡眠相关话题持续高热



期待在11点前入睡

74%

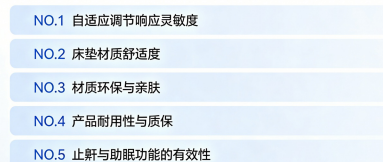
晚于理想入睡时间

91%

### “智能床垫”功能偏好



### TOP5 选购关注点

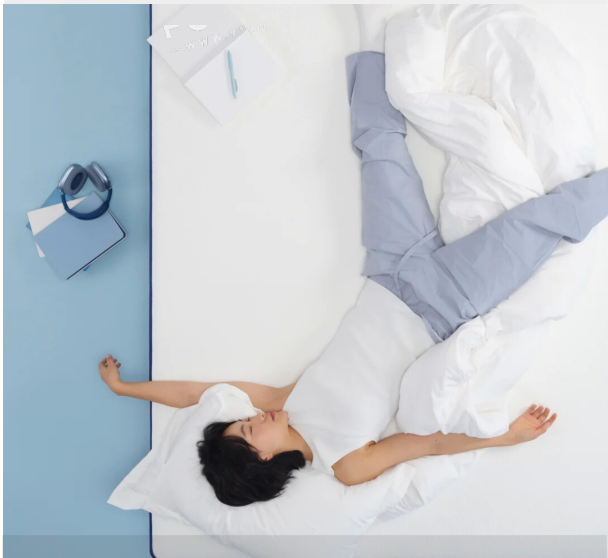


数据来源：天猫新品创研中心

# 消费者画像 LIMER

## 「艺术质感派」

租房党、Z世代，看重床垫适配多元场景，追求颜值与个性化睡感体验。



关键词：

场景适配

软硬可调

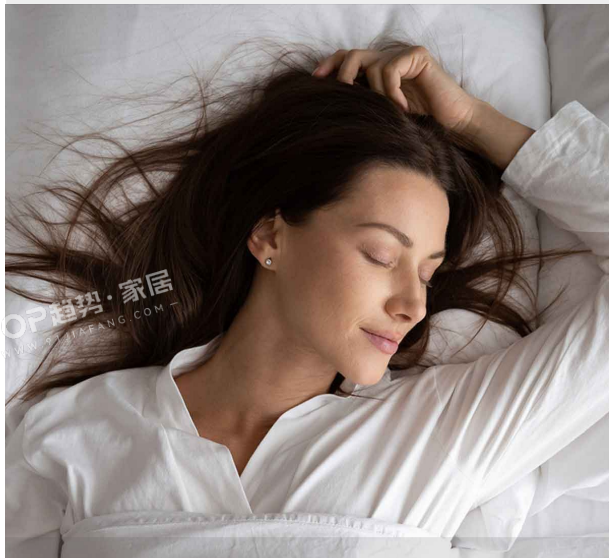
便携灵活

颜值设计

睡感舒适

## 「健康守护派」

母婴家庭、敏感肌/过敏人群，优先关注材质安全、抗菌防螨等洁净健康属性。



关键词：

抗菌防螨

低敏亲肤

天然环保

母婴级安全

可机洗 / 拆洗

## 「科技智护派」

重视智能睡眠管理的新中产/科技爱好者，愿意为监测、自适应调节等功能溢价。



关键词：

智能监测

舒适支撑

数据化管理

自适应调节

高质感体验

# 时尚驱动 FASHION DRIVEN

Bekaert  
Deslee

## Bekaert Deslee 高端功能性面料，重塑健康睡眠标准

助眠科技 | 洁净健康 | 高端质感

源自比利时的全球床垫面料领军品牌 Bekaert Deslee，专注高端功能性面料研发。其革命性的 DREAM+™ 方案，可将睡眠体验提升 45% 以上，帮助更快入睡、延长时长并加深深度；PURIFAIR™ 技术能去除新床垫异味，确保开箱即享清新体验。品牌以专业工艺打造舒适健康的睡眠环境，助力优质睡眠。

POP HOME DESIGN TREND



Stareep



Stareep



Stareep

## Stareep 推出“全球首个 AI 驱动的智能睡眠生态系统”

精准监测 | 主动康养 | 智能生态

全球高端智能睡眠品牌希瑞 (Stareep) 官宣，将于 2026 年 5 月 18 日北美时间，在硅谷斯坦福举办“BEYOND SLEEP”全球战略发布会。现场将展出智能睡眠、人居、健康监测等全系列生态产品。本场发布会为硅谷首场智能睡眠生态专属盛会，品牌凭借硬核科技亮相国际舞台，正式开启引领行业标准的全新征程。

# 目录 INTENTS

全球床垫市场规模稳步扩容，消费升级下，设计趋势围绕健康、科技、体验三大维度迭代升级。天然可持续材料成为主流，有机棉、羊毛等兼具透气抑菌与可循环属性，呼应环保需求；抗菌防螨、温湿平衡技术持续升级，主动凉感与长效洁净守护睡眠健康。多感官疗愈与低饱和松弛美学，从多维度打造情绪修复空间；智能床垫从被动监测走向AI主动管理，以自适应调节满足高端需求。模块化轻量化拓展多元场景边界，奢华系列则以高定提花彰显格调。床垫正从基础寝具，迈向集健康、科技、美学与场景适配于一体的全链路睡眠解决方案。



自然原生



情绪疗愈



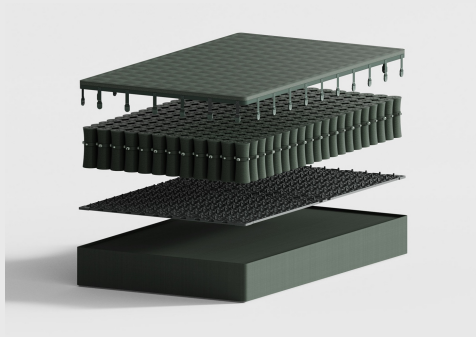
长效洁净



气候韧性



主动健康



轻量无界



极简松弛



高定奢居

# KEY DESIGN

## 自然原生

天然亲肤 | 可持续环保 | 原生肌理美学

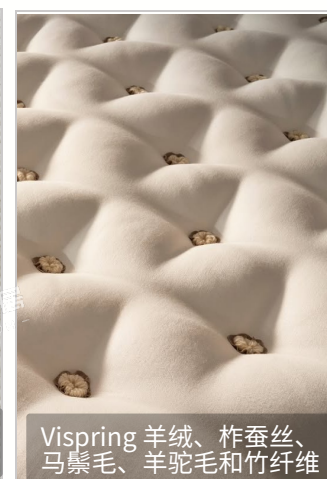
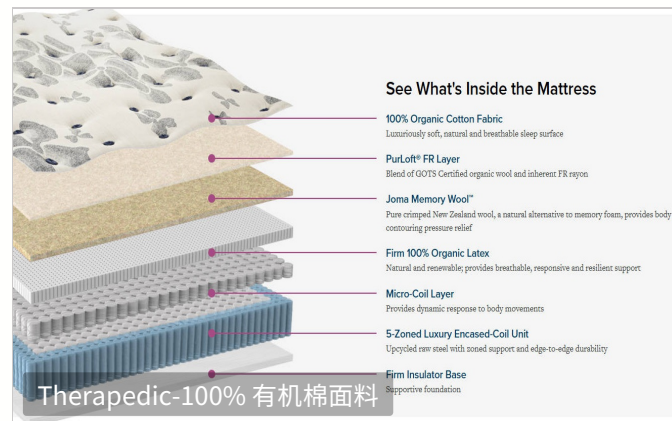


TRECA



天然与可持续成为床垫设计的核心表达，有机棉、羊毛、天然乳胶等亲肤材料正成为主流选择，还原睡眠的本真质感。Vispring、TRECA 等品牌以无漂白羊毛、亚麻与棉籽壳打造原生肌理，Therapedic 的全有机棉面料搭配可降解结构，从源头消除化学顾虑。这些材料兼具透气排湿、天然抑菌的优势，更以可循环属性呼应环保理念，为消费者打造安心无负担的睡眠环境，让自然的温柔疗愈融入每一次深度睡眠。

POP HOME DESIGN TREND



内含天然棉籽壳

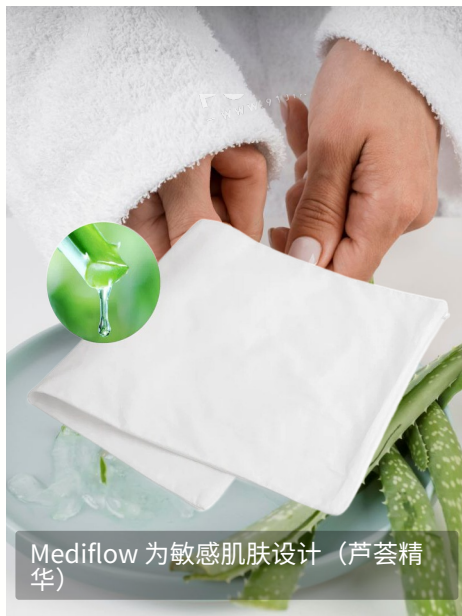
亚麻纤维梭织布料  
不使用漂白工艺，亲肤自然



AdeH

# 情绪疗愈

多感官疗愈 | 情绪舒缓 | 松弛感营造



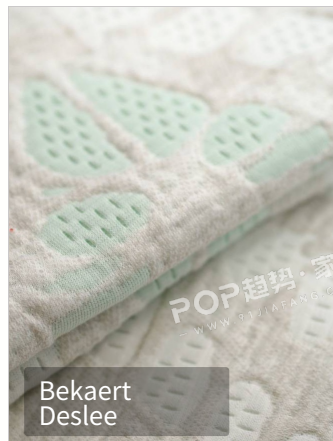
Mediflow 为敏感肌肤设计（芦荟精华）



Bekaert Deslee



Bekaert Deslee



Bekaert Deslee



DS & Durga 植物香氛气味（融合穗薰衣草、香草与岩兰草）



Stone Island x NM3 疗愈装置，将音响系统从技术设备升级为空间美学主角。

高压快节奏的都市生活中，情绪紧绷与睡眠焦虑已成为常态，床垫正以“多感官疗愈”回应这一需求，打造专属的松弛恢复空间。依托 Bekaert Deslee 的 INTENSE™ 抗静电减压技术，消除体感不适；搭配 DREAM+™ 茶树油香氛微胶囊，通过天然植物分子舒缓情绪、促进褪黑素分泌；Mediflow 芦荟亲肤面料呵护敏感肌，结合低饱和治愈色系与柔和肌理，从气味、触感、视觉、听觉多维度营造舒缓氛围，帮助身心卸下疲惫，在深度睡眠中完成情绪的修复与重置。

POP HOME DESIGN TREND

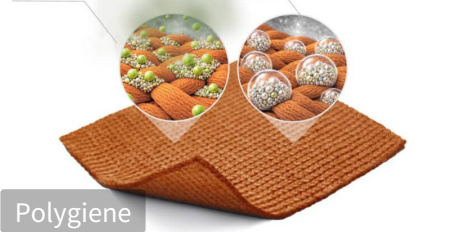
# 长效洁净

长效抑菌 | 净味亲肤 | 低耗环保



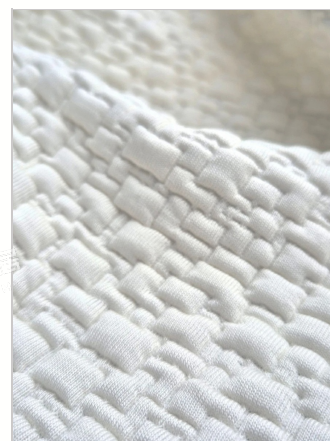
WITHOUT POLYGIENE® ODORCRUNCH2.0  
Odor molecules get absorbed in the fabric and are released during wear

WITH POLYGIENE® ODORCRUNCH2.0  
Odor molecules are captured within the fabric and are not released during wear



春夏高温高湿易滋生细菌、螨虫，床垫品类正以“长效洁净、亲肤无害”为核心升级方向，将抗菌防螨功能融入材料与工艺，从源头守护睡眠健康。面料添加银离子、植物抗菌成分，实现长效抑菌防螨；透气防螨结构阻挡螨虫滋生与灰尘堆积；填充层嵌入抑味因子，减少汗液潮气异味。以 Polygiene 为代表的抗菌抑味技术，通过氯化银成分抑制致臭细菌繁殖、分解异味分子，长效保持织物清新，减少洗涤频次，兼顾用户健康与环保需求，成为功能升级的重要趋势。

POP HOME DESIGN TREND

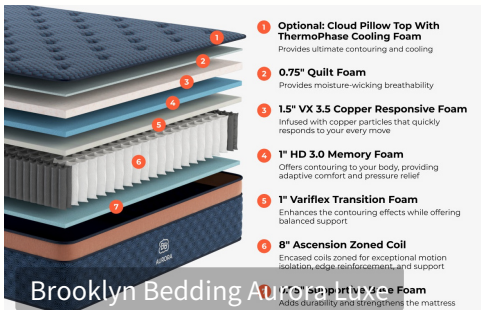


# 气候韧性

温湿平衡 | 主动控温 | 气候适应



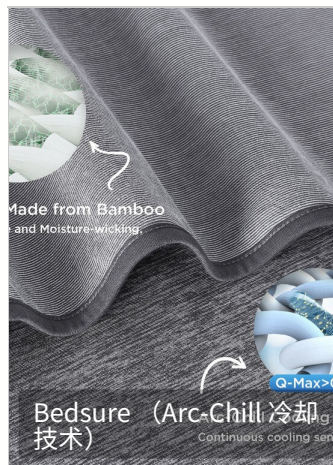
Serta 记忆棉与乳胶双重凉感技术



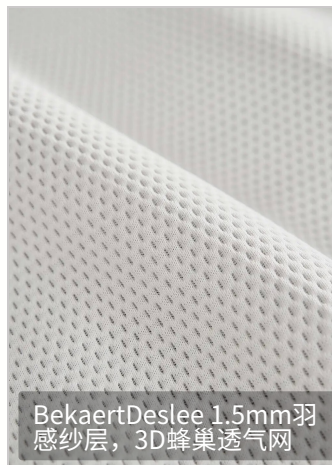
Brooklyn Bedding Aurora Luxe 360° AiryFlow™ 冷却系统



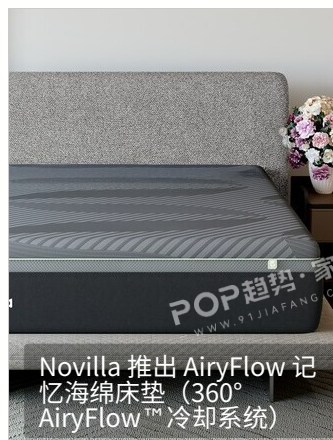
Brooklyn Bedding Aurora Luxe



Bedsure (Arc-Chill 冷却技术)



BekaertDeslee 1.5mm 羽感纱层, 3D 蜂巢透气网



Novilla 推出 AiryFlow 记忆海绵床垫 (360° AiryFlow™ 冷却系统)



SweetNight CoolNest® 采用多层结构提高空气流通性，其核心是3D 针织凉爽面料+PCMflux 相变泡沫。



MAZZU 码组 (开放式结构, 搭配薄垫层)

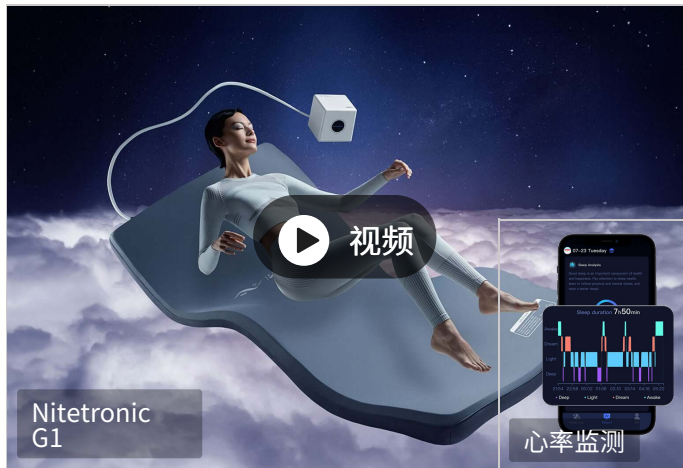
从被动凉感到主动适配，床垫设计正以「气候韧性」为核心，围绕高温、高湿、昼夜温差等多变环境，打造全链路温湿平衡解决方案。通过 PCM 相变泡沫、Arc-Chill 冷却技术、3D 蜂巢透气网、双层凉感面料与导流结构，实现主动降温、快速排湿与长效干爽，既应对盛夏闷热，也兼顾空调房干燥与梅雨季潮湿，让床垫从被动的“凉感装饰”，升级为适配全年气候的舒适缓冲层，为用户提供稳定、健康的睡眠微环境。

## AI 智能·主动健康

AI 主动干预 | 无感智能 | 数智健康管理



智能床垫设计正从概念炫技转向实用体验，核心趋势为从被动监测升级为AI主动健康管理。依托无感传感器，实现心率、呼吸、体动的实时捕捉，再通过AI算法驱动软硬、温度、支撑分区的自适应调节，联动智能家居生态，并输出个性化睡眠报告与改善方案。Nitetronic、Stareep等品牌已推出集成气囊按摩、双区独立温控、无辐射设计的智能床垫，让智能睡眠从数据化走向个性化干预，成为高端市场增长的核心动力。



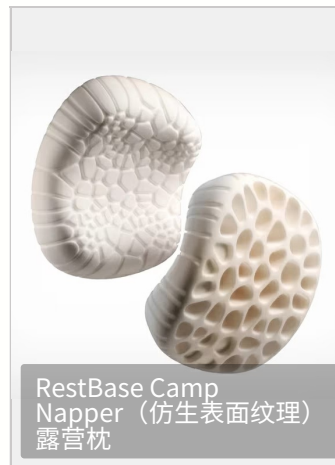
## 轻量无界

轻量便携 | 模块化适配 | 场景破界



轻量化、模块化设计正为床垫打开更多场景边界，适配露营、租房、小户型等多元需求。以 MAZZU 码组为代表的开放式结构，支持搭积木式拼拆与部件替换，既方便收纳搬运，也实现了可维修、可循环的使用体验。露营垫、可折叠床垫与仿生枕的组合，兼顾轻量便携与支撑性，无需复杂安装，就能在户外或临时空间快速搭建舒适睡眠区，打破传统床垫笨重、固定的局限，让舒适睡眠不受场景限制。

POP HOME DESIGN TREND



# 极简松弛

低饱和美学 | 天然肌理质感 | 柔和绗缝



极简松弛美学正成为床垫设计的重要方向，契合 Z 世代与新中产对情绪疗愈与卧室氛围的追求。告别浮夸设计，以雾白、燕麦、奶咖等低饱和色调为基调，搭配棉麻、哑光天丝等天然肌理面料，辅以柔和绗缝与一体化薄边造型，弱化产品存在感，让床垫自然融入侘寂、原木等多元家居风格。它不再只是睡眠工具，更是传递松弛感与治愈感的卧室美学载体，在简约质感中，为都市生活提供一处情绪的休憩角落。



# KEY DESIGN 高定奢居

高密提花 | 仪式感细节 | 复古奢华



SSP



SSP

奢华系列床垫设计将高级时装美学与寝具功能融合，打造兼具辨识度与质感的奢居睡眠体验。以品牌专属棋盘格、Monogram 提花与复古卷草纹为核心元素，通过细腻的高密织锦工艺呈现，搭配精致的手工绗缝与金属铭牌细节，传递低调奢华的格调。它不止是支撑身体的寝具，更成为彰显品位的空间符号，让睡眠升华为一场充满仪式感的身心疗愈，满足高净值人群对品质与身份认同的双重追求。



HILADUO



Dormabene



Dormabene



HILADUO

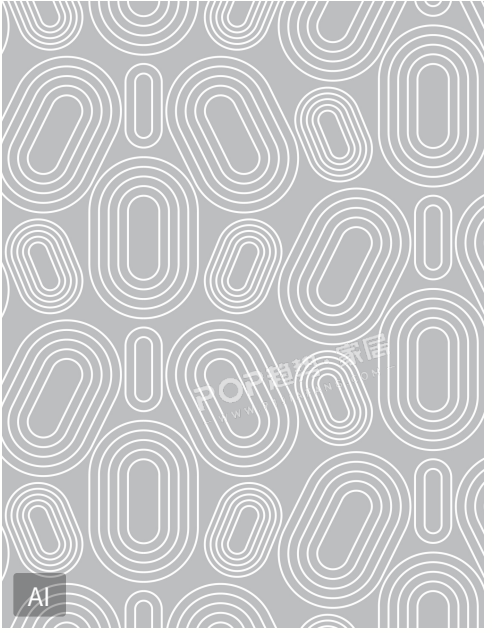


Dormabene

# KEY DESIGN

## 图案推荐 一

秩序肌理 | 低饱和质感 | 极简设计



以极简几何元素为核心语言，将线条、菱形、椭圆与迷宫式线条进行秩序化重组，构建出理性克制的视觉肌理。低饱和的米白、浅灰与暖调大地色，搭配细腻的线面层次，既呼应了现代简约的设计美学，也传递出宁静、理性的空间氛围。图案通过重复与韵律形成微妙的肌理变化，不张扬却富有质感，适配各类家居风格。

POP HOME DESIGN TREND



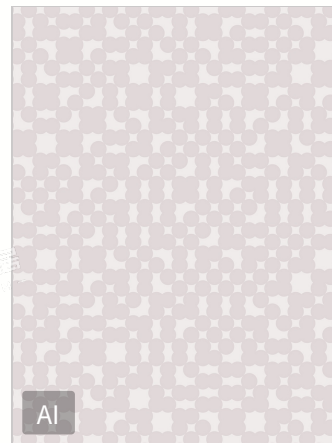
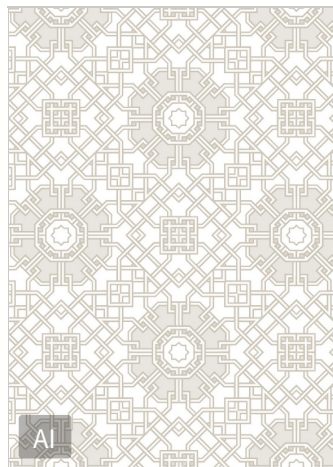
## 图案推荐 二

典雅秩序 | 素净轻奢 | 肌理质感



聚焦典雅纹样的现代转译，将经典回纹、云纹、团花等元素提炼重组，以低饱和米白、浅灰、暖金为主调，呈现出雅致内敛的美学气质。菱形盘长纹、铜钱纹与对称团花的重复排列，构建出秩序井然的视觉肌理；浅浮雕式的线条处理，让纹样兼具古典底蕴与现代简约感，适配多元家居风格，传递出宁静温润的休憩氛围，为床品赋予低调高级的典雅质感。

POP HOME DESIGN TREND

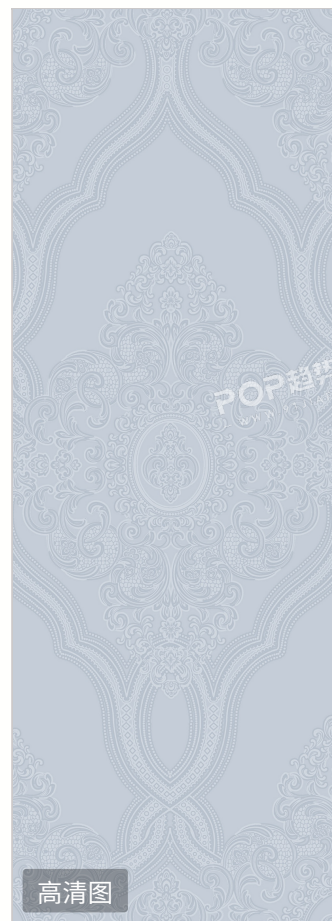
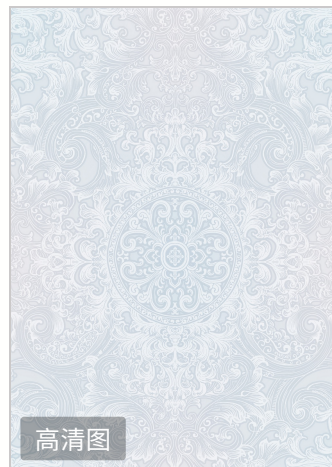


高清图

# KEY DESIGN

## 图案推荐 三

柔化欧式 | 素净雅致 | 浅雕肌理



这组床垫图案以柔化欧式元素为设计语言，将经典卷草纹、大马士革纹样进行解构重组，以低饱和度的裸粉、米白、浅灰蓝与淡绿为主调，呈现出素净雅致的视觉质感。繁复纹样被弱化处理，以细腻的线条与浅浮雕式肌理呈现，既有欧式古典的优雅底蕴，又适配现代简约的家居氛围，传递出宁静、高级的休憩氛围，为床品赋予低调奢华的温柔气质。

## 趋势总结 TO EXPRESS

## 色彩



**低饱和治愈色系：**选用雾白、燕麦、浅灰、奶咖等柔和色调，视觉简约舒缓，适配现代家居，营造松弛宁静的睡眠氛围。

**雅致柔调轻奢色系：**以暖金、浅灰蓝、裸粉、淡绿为主，色彩素雅温润，搭配精致质感，凸显低调奢华的格调。

## 材料



**天然可持续材质：**主打有机棉、羊毛、天然乳胶等原生态面料，搭配可降解结构，兼顾透气抑菌特性，践行环保理念，打造安心健康的睡眠体验。

**多功能科技面料：**集成抗静电、香氛缓释、银离子抗菌、主动凉感等技术，结合相变泡沫、导流结构等，实现洁净控温、舒缓情绪等多重实用功能。

## 工艺



**立体肌理工艺：**采用提花浮雕、细腻绗缝手法，手工拉扣打造丰富表层肌理，触感柔和且层次分明，提升整体精致度。

**模块化精工工艺：**运用高密织锦、手工缝制、分体拼拆结构，兼顾耐用性、可拆装性与细节质感，适配多元使用场景。

## 图案



**现代简约几何花型：**以线条、菱形、椭圆等极简几何元素有序组合，风格理性克制，百搭各类家装，兼具现代科技感。

**经典纹样现代化：**对欧式卷草纹、大马士革、传统回纹团花等古典纹样简化重构，弱化繁复感，融合古典优雅与现代审美。

