

隽永脉络

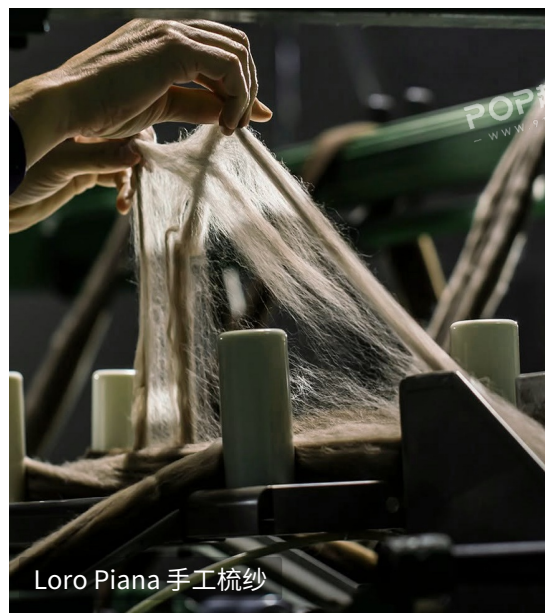
26/27秋冬

色彩
趋势

COLOR TREND

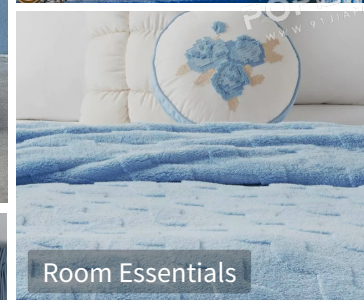
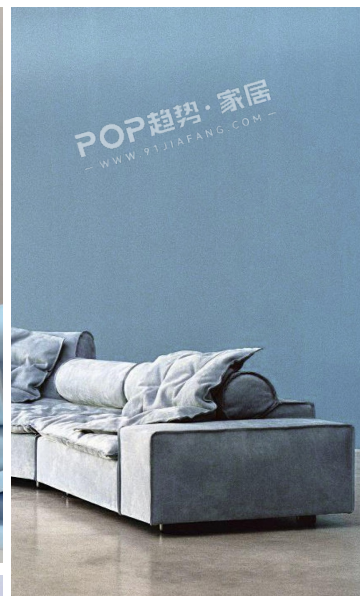
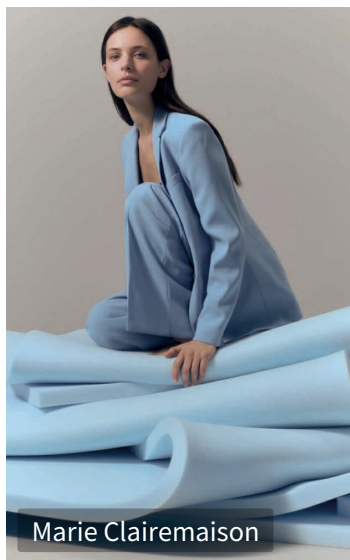
综述

在科技日新月异、物质极大丰富的当代世界，社会情绪于躁动中渴求稳定，人们在纷繁的信息洪流中寻找精神的依归。文化作为文明长河中最深沉而恒久的印记，正以愈加重要的姿态影响着服饰行业相关的发展布局。国外奢侈品牌与顶级博物馆联手，彰显文化艺术作为战略核心的地位；国内文旅创新则日益深入传统文化的脉络。那些千锤百炼、代代相承的技艺，承载着岁月的痕迹，也诉说着人类对永恒的渴望。文明的脉络，因传承而生生不息，因创新而愈发隽永。在文明、时间与空间的交织中，每一次行走都是创造的脉络，这一刻的雕琢即是永恒。



关键色1--冰川湖

冰川湖是冷静而理智的色彩，如同岁月沉淀后的智慧，蕴藏着不容忽视的力量。它让人想起匠人的双手，在精准与考究间雕刻时光，以毫厘不差的专注打磨出纯粹之美。它与马海毛、天鹅绒等毛绒材质的结合朦胧优雅，在轻盈与厚重之间找寻平衡；与提花工艺结合则诠释出现代克制与复古优雅的交错。它不仅是颜色，更是态度的诠释——冷静而坚定，精准而一丝不苟，在时间的流转中沉淀，成为永恒的象征。



关键色2--玫瑰罗兰

玫瑰罗兰承载着文化的记忆，于每一次轻触间，娓娓道来人类对永恒的深切渴求。它与温润柔软材质相融，是时光沉淀后的融融暖意；柔韧质地赋予它灵动的光影变幻，宛如祖母手中那细腻织就的珍物，让往昔记忆在纵横交错的纹理间悄然交织；而当它与华贵元素结合，尽显奢华张扬之态，恰似古老遗迹在时代洪流中依旧熠熠生辉，犹如岁月精心雕琢的印记，在每一次历经磨砺后愈发韵味隽永。其色彩传递着文化薪火相传的炽热温度，是生命奔涌不息的深刻印记。



隽永脉络

「隽永脉络」主题配色以雅致的色调为核心，同时大比例的冷感色展现时光沉淀后的理性以及记忆中遥远的深邃感，而浓郁的玫瑰罗兰提亮整体的氛围感，如同在回忆的氛围里燃烧的当下的强烈情感意识。热烈与冷静的交错，清冷的色调，展现都市氛围的简约与优雅，又代表现代科技的冰冷，而热烈色彩则点燃无性别美学的张力以及人文情怀的温度，而这些都成为文化发展的脉络。而沿着脉络，每一步的创造都是为永恒的奠定。

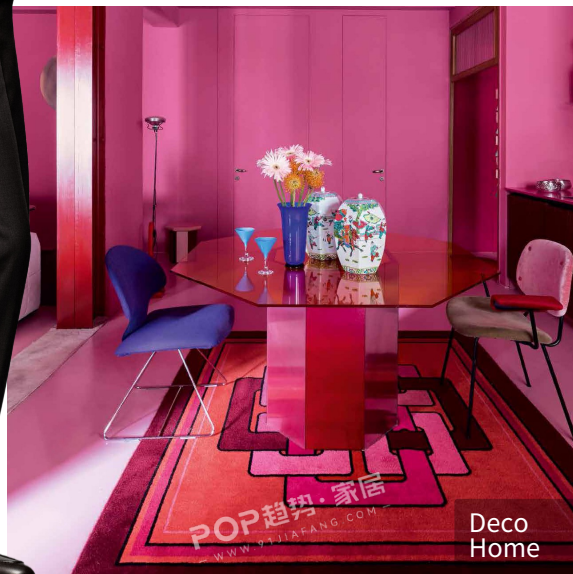


T I M E L E S S M E R I D I A N 隽永脉络



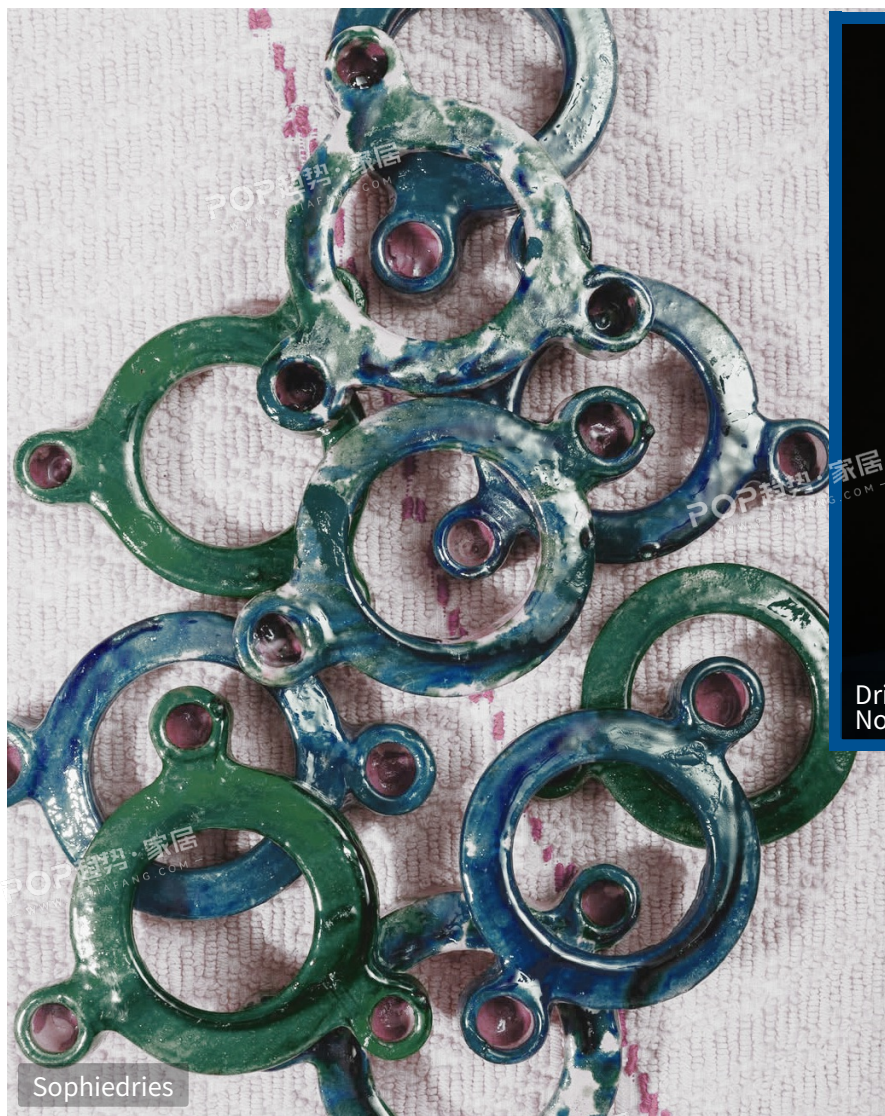
舒缓的协奏曲配色应用

「舒缓的协奏曲」主题承袭欧式简约与典雅的设计哲学，重新诠释现代美学。每一款单品皆蕴含匠心工艺的细腻质感，在现代设计中展现隽永的格调。本主题以沉静柔和的灰绿色调为基底，交织馥郁而富有生命力的桃粉色，营造出既精致又和谐的氛围，仿若一首悠然流淌的协奏曲，于节奏的起伏间诉说着优雅与从容。在静谧与跃动的交错中，感性与理性交融出微妙的平衡，让人在纷繁都市的快节奏生活中，依然能觅得一隅宁静，感受雅致格调的流转。



隽永脉络--向着永恒

古老的民俗与部落的传说，犹如一条条蜿蜒的河流，穿越时光的沙漏，汇聚成文化的海洋。它们从远古的泥土中走来，带着岁月的痕迹，留下的烙印深深嵌入土地，成为不可磨灭的记忆。每一块石雕、每一片编织的布，都是血脉的延续与情感的宣泄。那些刻在土地上的印记、那些传承了千百年的故事、那些被古老祭祀与歌谣洗礼的符号，在现代艺术的语言中焕发出全新的生命力，迸发出璀璨的火花。跨越了不同的地域与思想，重新诠释着属于这个时代的美学与哲理。



Sophiedries



Dries Van Noten



土家织锦艺术博物馆



NO.5

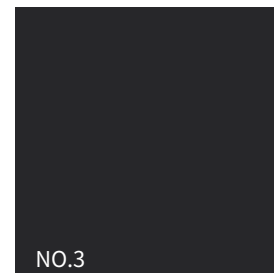


NO.1

NO.1 PANTONE 16-1715 TPG
NO.2 PANTONE 11-2509 TPG
NO.3 PANTONE 19-3911 TCX
NO.4 PANTONE 19-4045 TPG
NO.5 PANTONE 18-5620 TPG



NO.2



NO.3



NO.4

向着永恒配色应用

「向着永恒」于古老悠远的文化根脉之中汲取灵感，承载着文明印迹，赋予其崭新的时代诠释。本主题以匠心独具的新传统美学为核心，以现代工艺精粹民族韵味，使深厚的文化底蕴焕发新生。产品设计将民俗与部落的独特元素融合当代审美与技术，赋予传统技艺更具生命力的表达。配色上以桃粉的暖意映衬冷峻深蓝，宛如历史长河中交错的火光与夜色，展现民族文化的厚重与神秘。材质选用富有时间痕迹的木质，肌理细腻的毛纺编织，以及沉稳而带有古朴韵味的黑金金属，共同勾勒出传承的脉络，诉说着岁月积淀下的故事，使古老与当代在交融中共鸣，在变革中走向永恒。



Etro

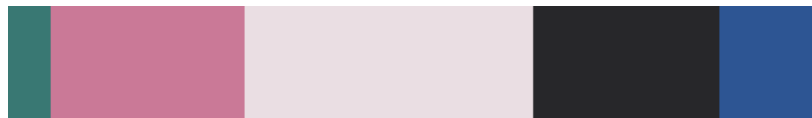


MY KARTELL

Home Design Decor

Etro

LALIQUE



隽永脉络--无关性别

性别文化作为人类伦理的永恒主题，早已在社会的意识形态中深深扎根。如何定义所谓男女？是长期以来探讨的问题。随着女性主义的崛起，社会对于女性的认知发生了激烈的转变，同时，年轻男性在舆论的风暴中被贴上了“伪娘”“花瓶男”“浮夸男”等标签。性别区分被认为是一场没有妥协的对立，似乎在这些刻板印象的边界中才找得到身份的象征，仿佛所有的答案都已锁定在二元对立中。然而，或许我们忽视了一个更深层的真理：无论是何种性别，生命本身才是永恒的本质。当社会文明因性别对立而生出冲突与桎梏，是否应抛弃刻板定义，回望生命本身，以更广阔的视角讲述人类的故事？



Moonassi



VINYL BACKDROP

Buccellati



Gonzalez Haase



NO.5



NO.1

- NO.1 PANTONE 16-4408 TCX
- NO.2 PANTONE 11-2509 TPG
- NO.3 PANTONE 15-3412 TPG
- NO.4 PANTONE 16-4118 TPG
- NO.5 PANTONE 19-3911 TCX



NO.2



NO.3



NO.4



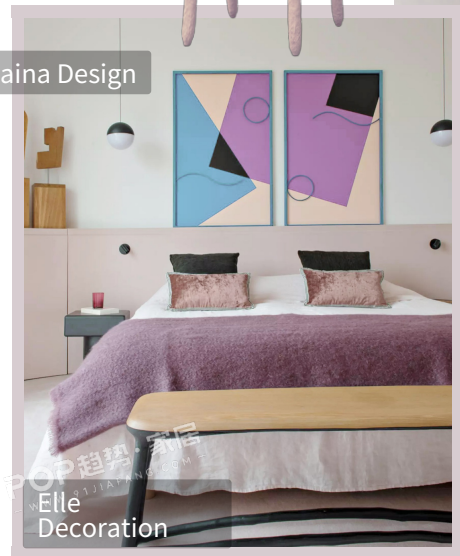
Moran Trabelsi

无关性别配色应用

「无关性别」超越界限回归生命的本质，在矛盾与共存之间探寻人性的真实。本主题致力于模糊性别界限，以精致而简约的设计打破固有框架，赋予每一个个体自由表达的空间。色调上，清冷而克制的配色消解了性别标签的对立，柔和与理性并存，勾勒出既中性又富有情感张力的氛围。产品设计拒绝传统的性别归类，在廓形与细节上探寻更多可能，使线条既可锋锐亦可流畅，结构既可松弛亦可利落，让每一件作品都成为个体真实自我的映射。不定义，不设限，不拘泥。以流动的美学解构固有认知，在开放与包容中，探寻更自由的表达。



Faina Design



Elle Decoration



LOEWE



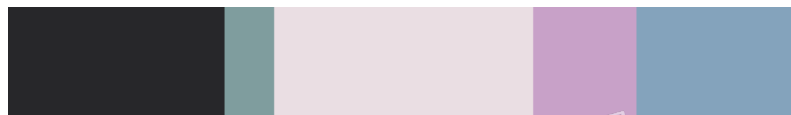
VERSACE



Dries Van Noten



Maison Korea



POP趋势·家居
WWW.91JIAFANG.COM

Marsèll

