



(图案趋势)

Pattern Trend

玄黑奢境

27/28秋冬



灵感 PATTERN PLANNING

27/28 秋冬家纺趋势反向解构2026 潘通 “云上舞白”，以玄黑为主色调，构建神秘克制的秋冬美学，适配绒类、磨毛、真丝等重质感面料，覆盖床品、毛毯、地毯、窗帘及软装全品类。色彩体系以纯黑为基底、白色与浅灰为主配、银灰/冷金零星点缀，形成高对比度的极简视觉张力，契合秋冬“沉静、内敛、奢雅”的核心诉求。图案聚焦暗黑复古、欧式古典、动物皮纹、隐奢肌理、中式花纹、植物剪影等六大方向。整体设计弱化浓艳色彩，高对比度极简配色打破秋冬沉闷感，既保留黑色的深邃神秘，又以浅色系提亮空间通透度，黑白极简对冲与细腻肌理，平衡秋冬厚重感与空间通透感，适配现代极简、暗黑复古、轻奢雅致等多元家居场景。满足当下消费者对“小众高级、沉静治愈”的家居生活需求。

关键词

- #庄园私语 Whispers of the Manor
- #黑金卷纹 Black and Gold Scroll Pattern
- #墨影斑纹 Ink Shadows and Patterns
- #墨韵东方 Oriental Ink Rhyme
- #玄影森野 Xuanying Morino
- #暮色拱影 Twilight's Arched Silhouette



SALAD HOUSE 欧盟家纺



MUYUSHENGSHENG 木鱼笙笙



GLMY 古洛迷亚

品牌故事-The Beast Home 野兽派家居

野兽派家居以「浪漫与反叛」为品牌内核，品牌跳出传统秋冬家纺的沉闷定式，以玄黑为基底，通过黑白高对比、暗纹肌理与精致细节，在真丝、绒类等重质感面料上，构建克制又张扬的奢雅氛围。无论是黑底珍珠菱格的复古俏皮，还是暗纹豹纹的隐奢张力，亦或是条纹款的利落高级，都以“低调反叛”的姿态，将黑色的深邃神秘与白色的轻盈通透相融。既延续了品牌一贯的艺术叙事感，又以细腻工艺与多元适配性，平衡了秋冬厚重感与空间通透度，精准满足当下消费者对小众高级、沉静治愈的家居美学需求。



品牌案例 NO CASE



Cotton Box

Cotton Box 品牌床品以炭黑为基底，银灰纤维交织出如星河流动的细腻肌理，低调光泽在绒面起伏间悄然流转。摒弃繁复印花，仅靠织纹疏密与撞色包边构建层次，用材质本身的语言诠释“于无声处见奢雅”的秋冬家居哲学，适配多元轻奢场景。



MAdmireStudio 慕绒

MAdmireStudio慕绒品牌床品，深褐黑底色自带秋冬暖意，鎏金斑驳肌理在柔光下如羊绒般柔和，黑边镶边提亮整体层次，消解深色的沉闷压抑。一触即暖的亲肤质感与低调光泽，为卧室铺就松弛治愈的沉浸式秋冬氛围。



Shengbi 圣璧

Shengbi 圣璧 品牌床品的动物皮纹纹路排布疏密均衡，自然流畅且富有随性张力，自带低调野性气场。整体风格沉静内敛，打破传统居家沉闷氛围，轻松适配多种家装风格，营造高级又极具个性的居家氛围。

品牌案例 NO CASE



neem

neem 品牌床品，深靛蓝的沉稳底色，搭配米白植物印花，如旧染布般克制而温柔。利落的浅米镶边勾勒轮廓，绗缝肌理自带慵懒松弛感，无需多余装饰，便能适配侘寂、乡村、复古混搭等多元家居场景，展现一种质朴无华的生活态度。



MEILUO 美罗家纺

MEILUO 美罗家纺的这款床品，丝滑缎面触感消解秋冬寒意，深棕黑与柔灰的低饱和配色抚平视觉浮躁，朦胧花卉如温柔的花园低语。整体设计弱化视觉压迫，以复古花卉与丝滑质感，构建能卸下疲惫的治愈系秋冬睡眠空间，传递浪漫松弛的情绪价值。



YUNYU 芸裕家居

YUNYU 芸裕家居该款产品，炭灰的沉静、银灰的奢光、绗缝的软糯，三重质感交织，为秋冬空间注入松弛情绪。佩斯利暗纹的流动韵律消解了深色的厚重感，撞色包边提亮整体氛围，打造兼具双面奢雅与治愈松弛感的

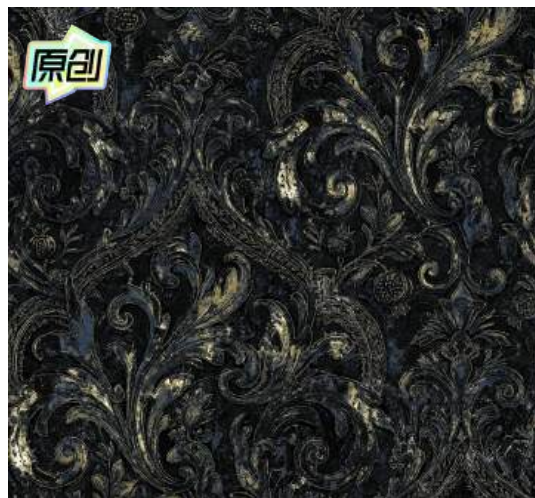
庄园私语 TERN

深色的沉静、做旧线条的暖调、复古场景的故事感，三重特质交织，为秋冬空间注入松弛情绪。庄园与园林的复古叙事，消解了深色的厚重感，做旧肌理传递时光的温柔，打造兼具复古浪漫与治愈松弛感的睡眠场景，传递旧时光的温暖情绪。



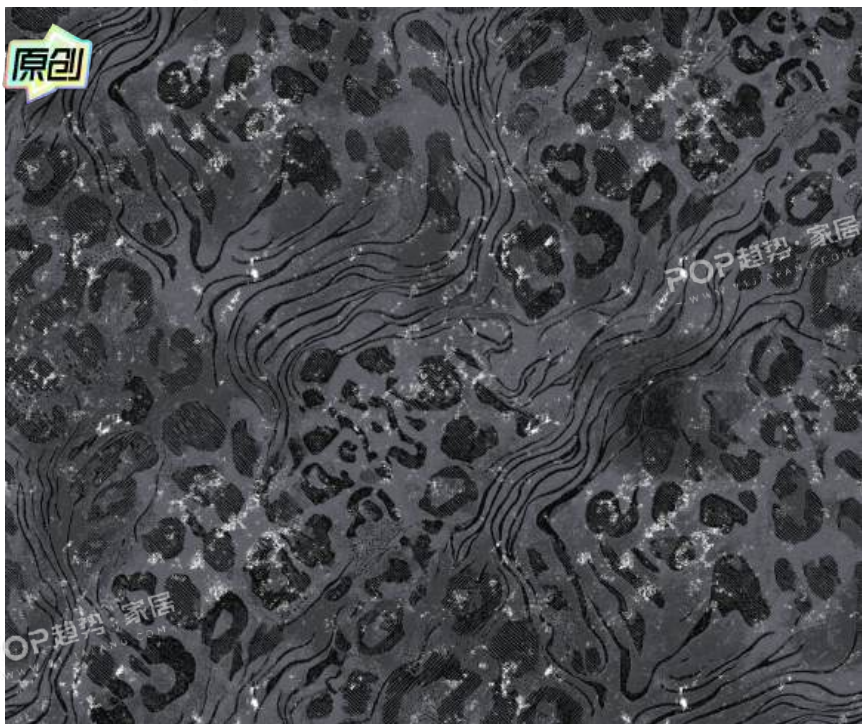
黑金卷纹 TERN

玄黑卷草纹系列适配全品类秋冬面料：真丝缎面凸显冷金光泽，绒类面料呈现哑光暗纹，磨毛面料则自带柔焦做旧质感。系列欧式卷草元素的图案设计，纹样的兼容性设计，让同一系列可覆盖床品、窗帘、地毯等全品类，实现家居风格的统一，适配多元场景需求。



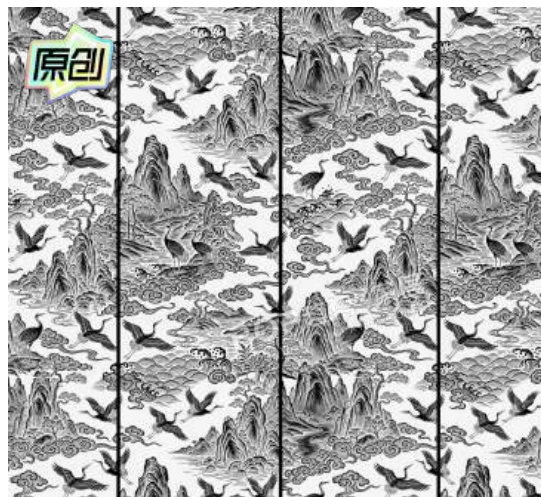
墨影斑纹 TERN

玄黑动物皮纹系列可适配现代极简、暗黑复古、轻奢雅致等多元家居场景：极简空间中作为低调背景，复古空间中则成为视觉焦点。高对比配色与隐奢肌理，让纹样在不同空间中呈现不同质感，满足消费者对小众高级高奢风格的多元需求。



墨韵东方 TERN

摒弃传统国风的浓烈色彩，以黑、白、金低饱和配色重构亭台山水，玄黑基底与浅灰线条形成柔和对比，自带复古做旧质感。纹样经柔化处理，边缘朦胧模糊，适配真丝、缎面料，传递内敛克制的东方气质，契合秋冬“沉静、内敛、奢雅”的核心诉求。



玄影森野

将热带植物与东方竹梅混搭，玄黑底布上，龟背竹、梅花与做旧肌理交织，打破传统植物印花的刻板印象。线条的磨损与斑驳，传递“森系也可以很酷”的年轻态度，适配现代轻奢家居。



暮色拱影

以玄黑 / 米白为画布，用做旧肌理重构欧式古典建筑、纹章与田园场景，自带“复古哥特”氛围感。纹样以斑驳磨损的笔触柔化轮廓，打破传统欧式花纹的刻板华丽，适配秋冬重质感面料，完美呼应企划报告中“暗黑复古”的核心方向，打造年轻人钟爱的“又酷又贵”的秋冬家居美学。



关联内容推荐ERN PLANNING

趋势企划



27/28秋冬家纺图案企划--轻触感留白



26/27秋冬家纺图案企划--触感幻觉



市场分析



一周品牌花型快讯 (矢量)

一周品牌花型快讯 (矢量)

图案花型



图案花型

原创画稿

核心品牌



The Beast Home 野兽派家居

MUYUSHENGSHENG 木鱼笙笙

