

STAYCATION

慢享宅居

趋势速递

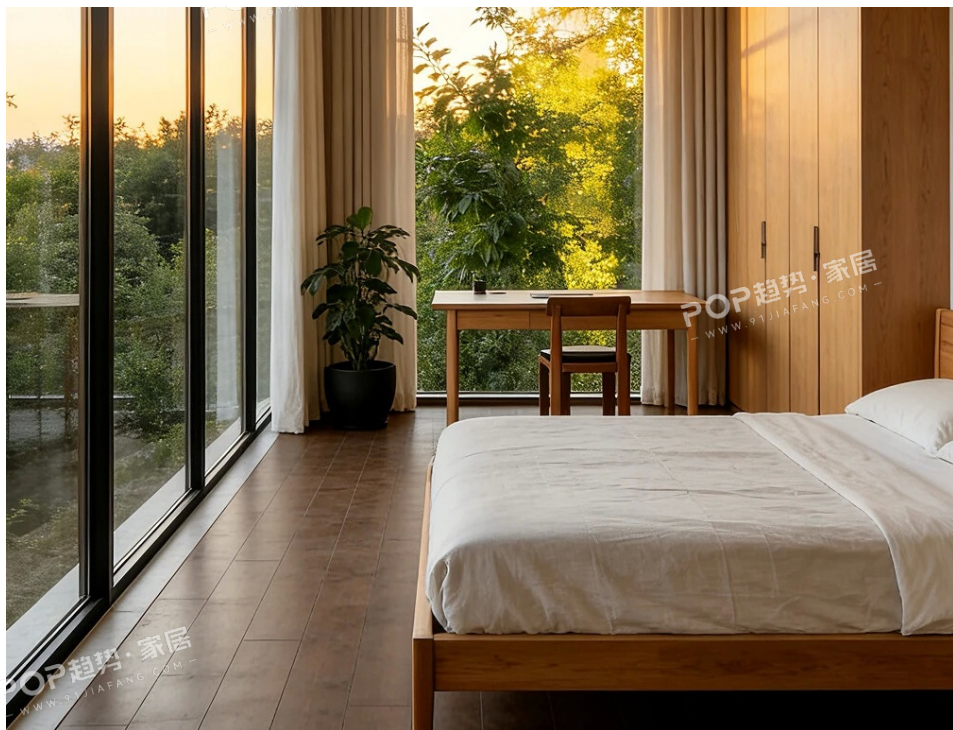
TREND



Staycation

TREND EXPRESS

## 「慢享宅居」



当代都市生活节奏紧绷，通勤与工作压缩了喘息空间，人们愈发渴望无需远行也能拥抱松弛的疗愈时刻，轻度假式生活方式正成为都市人的情绪出口，在家复刻度假氛围的需求持续升温。

以 Staycation 为锚点，本系列将“身在都市，心在旷野”的松弛基因完整转译为家居语言。延续穿搭低饱和柔调，以米白、浅褐为基底，通过亚麻、藤编、原木等天然材质，复刻手工编织、镂空褶皱的肌理细节，用半透纱质柔化空间边界，把度假氛围无缝融入起居场景，打造在家即度假的都市疗愈空间。

# 慢享宅居驱动PRESS



## 阿那亚苏卡酒店--禅意极简海景空间

静谧疗愈 | 都市疗愈 | 城隅度假

阿那亚苏卡酒店 (Sukha) 以禅意极简海景空间，诠释近海 Staycation 理想。原木与光影构筑静谧氛围，落地窗引海雾入内，汤泉、泳池与客房精致配套，一站式满足都市人轻度假疗愈需求。

POP HOME DESIGN TREND



## 《Australian Home Beautiful》时尚家居设计杂志2026年03月号

松弛栖居 | 轻度假生活方式 | 沉浸式空间

这一期《Australian Home Beautiful》聚焦 Staycation 度假式居家美学，以海岸露台场景为灵感，用温润柚木家具、手工编织细节与柔和大地色调，打造出可沉浸式观海的松弛户外空间，完美诠释了在家即可享受度假氛围的轻度假生活方式。



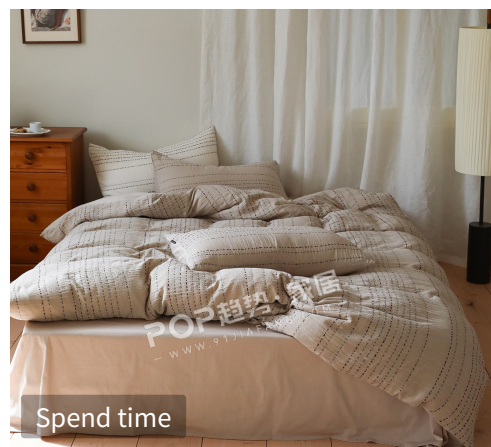
## Luisa Spagnoli 2026春夏系列

自然叙事 | 松弛优雅 | 天然肌理

Luisa Spagnoli 2026 春夏系列以自然叙事诗为灵感，萃取托斯卡纳原野与海岸意趣，亚麻、真丝等天然面料搭配低饱和柔调，辅以手工编织与荷叶边细节，演绎松弛优雅的意式轻度假美学。

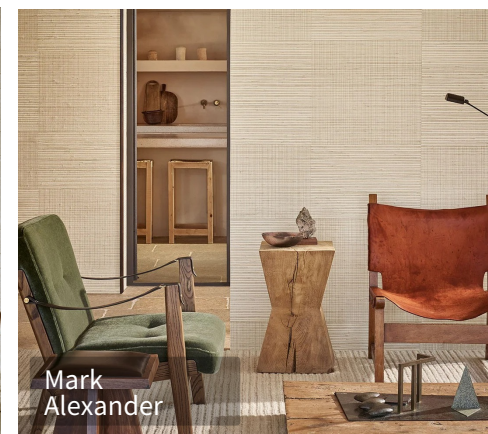
# 床上用品 TO EXPRESS

床品系列聚焦都市居家的疗愈休憩需求，主打低饱和大地裸调与原生肌理质感。以亚麻与棉柔面料为基底，打造亲肤透气的睡眠触感；辅以朦胧提花、手工线迹与柔边刺绣细节，弱化尖锐轮廓与刻意设计感，用柔和色彩与松弛细节，复刻度假酒店般的舒适体验，为日常睡眠注入无需远行的松弛氛围。



# 软装布艺 TO EXPRESS

本系列以光影与织物的松弛对话为切入点，呼应 Staycation 轻度假内核。半透亚麻帘幕、肌理提花面料与大地裸调色彩，共同构建柔和朦胧的居家氛围；垂坠毛边与轻量几何纹样，将度假酒店的通透感与手作温度注入软装，让织物成为连接自然光影与都市居家的媒介，打造沉浸式疗愈的宅家度假场景。



# 家居生活 TO EXPRESS

家居生活系列以织物为载体，为都市居家注入松弛疗愈的度假氛围。以亚麻、棉麻等天然面料为基底，还原原生肌理触感；大地裸调与柔雾低饱和色系为主调，搭配肌理提花、朦胧植物纹样与毛边细节，复刻度假风的轻量质感，让日常家居产品成为居家度假的松弛注脚。



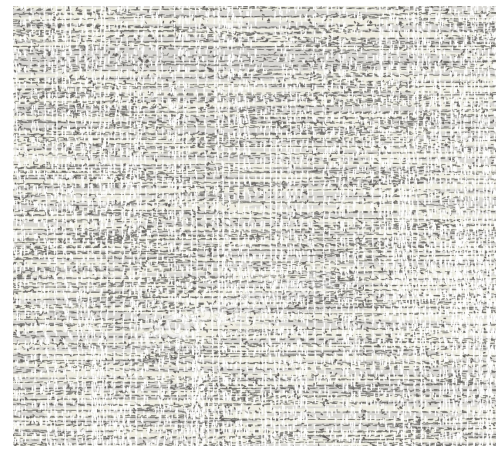
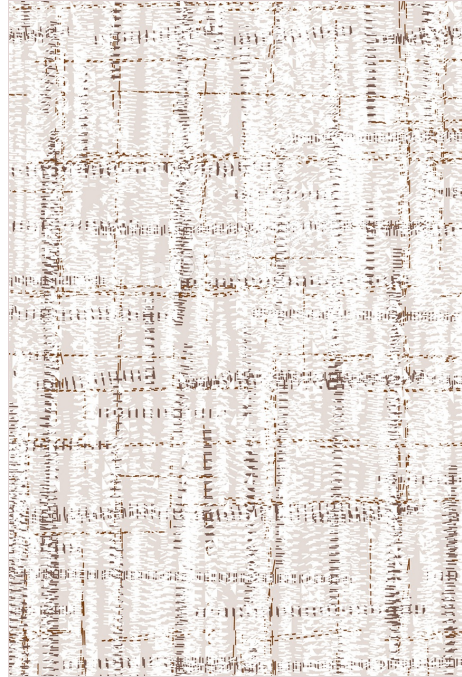
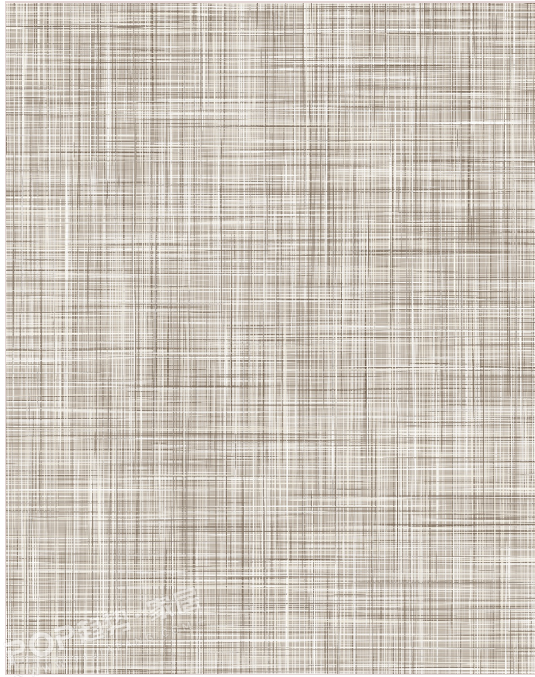
# 家装家饰 TO EXPRESS

以“都市疗愈度假”为核心，从天然材质与手作细节中汲取灵感。温润原木、藤编、亚麻等原生材质被大量运用，搭配哑光陶瓷与柔和织物，弱化工业感；灯具、餐具与收纳单品融入手工编织、毛边肌理与柔和廓形，将度假酒店的松弛仪式感，转化为适配日常的轻量美学，为都市居家注入无需远行的疗愈氛围。



# 图案推荐 TO EXPRESS

图案提取亚麻织纹、粗纺肌理等原生织物质感，以低饱和的朦胧格纹、斑驳织纹呈现，复刻手作织物的温度；辅以淡调植物枝叶的柔化晕染纹样，弱化轮廓与色彩，以浅灰、米咖等大地色系为基底，营造柔和朦胧的轻度假氛围，适配都市居家的松弛疗愈场景。



## 趋势总结 TO EXPRESS

## 色彩



柔雾浅调：以米白、燕麦、浅灰为基底，揉入暖棕与柔粉，复刻晨昏的柔和光影，营造松弛治愈的轻度假氛围。

原生大地：以低饱和卡其、陶土、米咖为主，搭配雾感绿调，弱化都市冰冷感。

## 材料



原生肌理：以水洗亚麻、原木、藤编为核心，保留天然纹理与手作温度，呼应自然质感，传递松弛疗愈的生活态度。

轻透呼吸：选用棉麻混纺、半透纱质与温润陶瓷，弱化材质边界感。

## 工艺



手作松弛：以手工钩编、流苏垂坠、褶皱肌理为核心，复刻度假感工艺细节，为家居注入手作温度与灵动松弛感。

柔化边界：通过磨毛处理、哑光柔化，弱化尖锐线条。

## 图案



天然肌理：提取织物织纹、天然质感，复刻原生质感，营造松弛疗愈氛围。

植物印痕：以原生草本、自然植被为灵感，采用淡彩拓印与朦胧晕染手法，呈现柔和生长形态

