

Harlequin 韵律之境

2025秋冬

× × ×



标杆品牌 · BENCHMARK BRAND

品牌概述

Brand Summary

Harlequin作为以创意诚信为核心的当代家居品牌，凭借对奢华面料与壁纸的精湛运用，打造兼具艺术表现力与多功能性的设计，通过不拘一格的风格语言赋能个性家居表达，其2025秋冬系列DEFINED MOMENTUM从自然形态与艺术图案中汲取灵感，将山脉脉络、生物纹理等有机元素转化为手工编织的特殊纱线与定制调色板，融合复杂编织技术与现代艺术抽象语言，在织物与墙纸间构建过渡而高贵的视觉韵律，哑光与光泽的材质碰撞、自然流动的线条与几何结构的对话，形成时尚的动态设计，系列以高度纹理化处理与精心策划的色彩渐变，将地球自然沉淀的美感与当代设计的先锋创意协同，让家居空间成为承载个人美学主张的创意渠道，完美诠释了技术、艺术与自然的共生关系。

POP FASHION & HOME DESIGN TREND



原生之纹

Native Pattern

自然界的多元纹理在面料上交织共生，动物斑点的野性、云朵的流动、山脉脉络与岩石的肌理被抽象为视觉语言。斑驳的色块如猎豹皮毛般灵动，渐变的色块似云海翻涌，层叠的线条勾勒出山峦的骨感，粗糙的表面则复刻了岩石的原始质感。大地色系与矿物色调交织，生物色彩点缀其间，仿佛将森林、天空与大地的调色盘倾覆于面料之上。纹理在触觉与视觉间形成对话，为家居空间注入野性与诗意并存的装饰美学。

POP FASHION & HOME DESIGN TREND

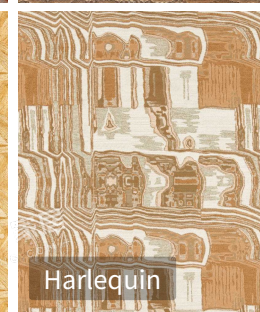
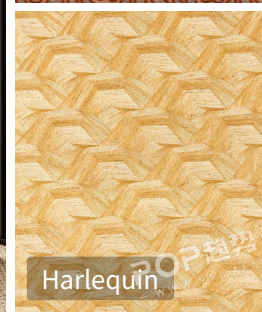
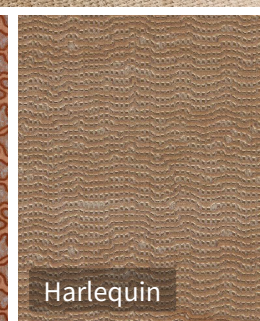
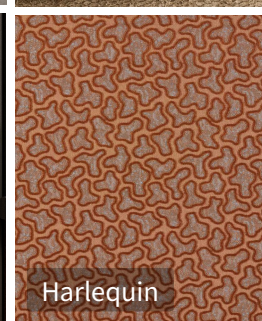


起伏之构

Undulating Structure

自然山脉的轮廓在面料上舒展成流动的诗行，曲线如山峦脉络般延展，通过层次叠加形成视觉纵深感。大地色系以深浅渐变模拟山体光影，岩褐色与沙灰色交织出地貌的肌理感，仿佛阳光在山脊间勾勒的明暗交响。这种设计将自然地貌的野性美感转化为现代家居的诗意表达，曲线与块面的交织既保留了山脉的雄浑气韵，又以柔和的过渡赋予空间宁静的力量感，为室内环境注入兼具自然生命力与当代艺术感的装饰语言。

POP FASHION & HOME DESIGN TREND

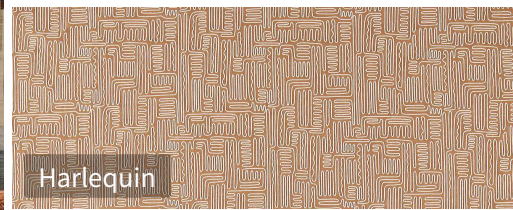
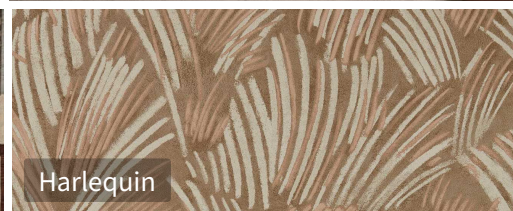


线性律动

Linear Rhythm

流动的线条在面料上编织出动态韵律，以平行、交错与渐变排列形成迷宫般的视觉动感，通过深浅变化的线条与大地色系背景交织，营造出富有层次的光影游戏。肌理表面通过凹凸线条增强触觉张力，哑光质感在自然光线下呈现柔和的光泽变化，使图案随角度流转产生微妙动态。这种设计将几何秩序与自然流动感相融合，以中性色调为基底，通过线性重复构建出具有现代艺术感的视觉语言，既保持视觉的平衡感，又赋予空间灵动的生命力，适合为现代居室注入兼具理性与诗意的装饰美学。

POP FASHION & HOME DESIGN TREND



错落构形

Staggered Configuration

当几何线条挣脱对称的束缚，在织物表面演绎出自由生长的韵律，错落构形面料便以独特的动态美学重新定义空间秩序。交叠的圆形、弧线与折线在丝绸基底上随意铺陈，看似无序的排列实则通过精密的视觉权重分配达成平衡--粗线条锚定焦点，细线条引导视线，形成张弛有度的节奏感。大地色系中嵌入一抹靛蓝或锈红，色彩深浅的渐变如墨迹晕染，赋予设计呼吸感。这种突破传统格纹的构形方式，既保留了几何的理性基因，又注入手作般的偶然性，让空间在秩序与自由间找到完美支点。

POP FASHION & HOME DESIGN TREND



Harlequin



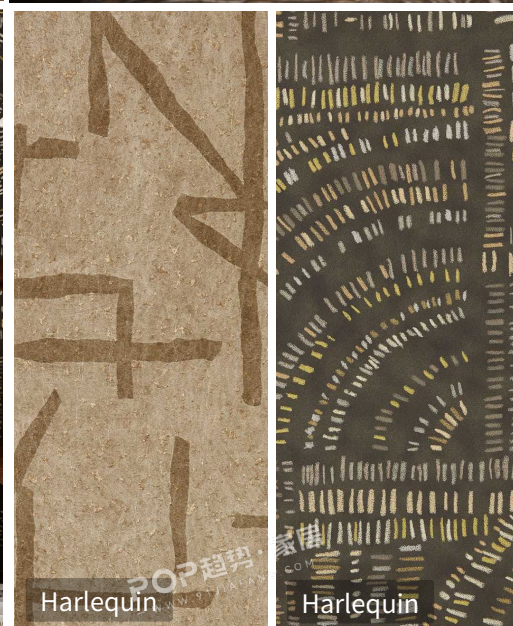
Harlequin



Harlequin



Harlequin



Harlequin

Harlequin

几何拼构

Geometric Assembly

当丝绸的柔滑与几何的刚毅在织物上碰撞出独特的视觉交响，一种源自平衡岩石的秩序美学便跃然眼前。丝网印刷在100%丝绸基底上精准勾勒出交错的线条与块面，模仿岩石层理的形态，将自然的力量感转化为可控的几何张力。不规则的色块如矿物沉积般嵌入规则网格中，蓝、棕、米等大地色系在丝绸光泽下呈现出微妙的层次变化，既保留了岩石的厚重感，又赋予设计流动的现代表性。这种大胆的拼构方式突破了传统格纹的刻板印象，通过粗细线条的穿插与色块的比例调控，创造出既稳定又富有动态的视觉节奏。

POP FASHION & HOME DESIGN TREND



秩序之形

Orderly Form

交错曲线与平行折线在经纬间编织出动态韵律，粗细变化的线条如同乐谱上的音符，时而紧凑时而舒展，形成富有呼吸感的节奏。对称的镜像结构与旋转图案构成视觉平衡点，渐变的疏密过渡则赋予平面以立体层次，仿佛光线在织物表面自然流淌。中性色与微妙对比色的搭配，既保持了整体的和谐统一。这种设计将数学的严谨与艺术的灵动巧妙融合，让面料成为承载空间美学的画布，既适合现代简约的家居场景，也能为时尚单品注入理性与感性交织的独特气质。

POP FASHION & HOME DESIGN TREND



Harlequin



Harlequin



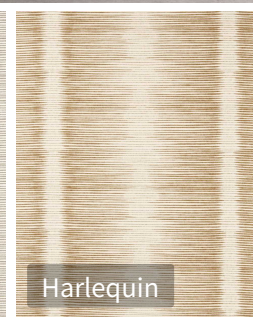
Harlequin



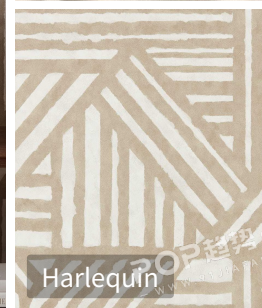
Harlequin



Harlequin



Harlequin



Harlequin

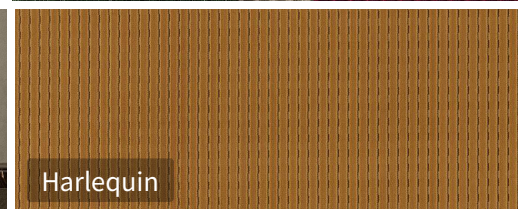
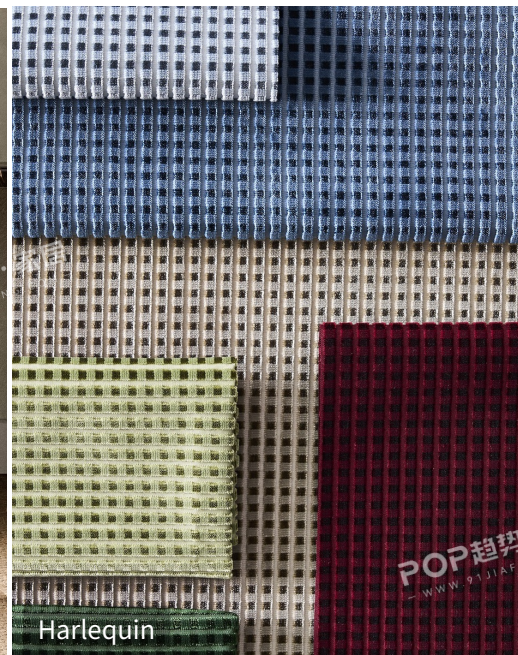


Harlequin

天鹅绒织

Velvet Weave

垂直条纹与几何切割纹理，通过缎面底布的微光折射，营造出流动的丝滑质感。深邃的墨绿、酒红与暗金交织，在光线变化中呈现渐层光泽，天鹅绒的绒面触感与缎面冷调光泽形成材质对话，赋予空间低调的奢华张力。图案通过经纬密度差异强化立体感，打破传统条纹的刻板印象，适配现代轻奢与复古艺术风格，成为空间视觉的焦点载体。



趋势总结

Trend Summary

POP FASHION & HOME DESIGN TREND

色彩

Color



自然色系：以大地色为主调，奠定温暖稳重的自然基调；米白作为辅助色隐现其间。整体色彩饱和度偏低，色调柔和统一，适合营造舒适放松的家居氛围。

冷暖碰撞：蓝绿色作为冷色主调，以清新冷静的视觉感打破空间单调；橙棕调作为暖调辅助色介入，与冷色形成温和对比，同时在自然色系框架下达成和谐。

材料

Material



聚酯纤维：耐磨抗皱、易清洗，尺寸稳定性强，广泛用于窗帘、沙发等高频使用场景。

乙烯基：防水耐污、易清洁，装饰效果多样，多适配墙纸。

棉麻混纺：透气吸湿、环保耐磨，融合棉软与麻韧，常见于床上用品及窗帘，营造自然质朴的家居氛围。

天鹅绒：柔软奢华、光泽独特，耐脏易擦洗，多用于沙发、床品等，提升空间高级感。

工艺细节

Finishing

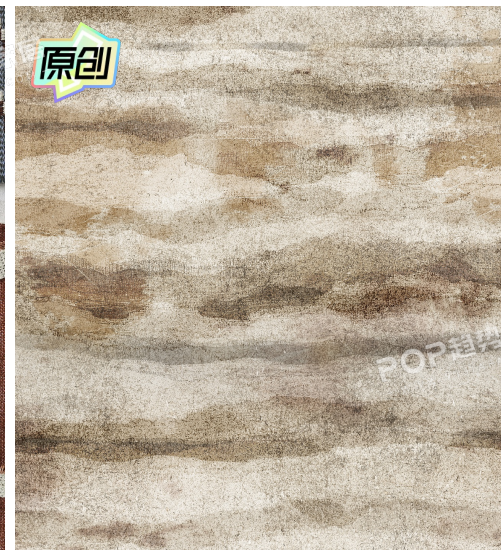


簇绒：以空心针植入纱线形成毛绒质感，兼具柔软与保暖性，广泛用于地毯、抱枕及窗帘，强化家居产品的温暖氛围。

提花：经纬交织塑造立体花纹，色织技术实现多色持久图案，适用于高端窗帘、沙发面料及床品，通过复杂纹样提升织物艺术感，适配古典与现代风格需求。

图案

Pattern



自然纹理：以岩石表面肌理与山脉层叠线条为核心，哑光质感还原自然粗犷感，呈现原始而富有生命力的动态纹理。

素色肌理：无规律微颗粒或低光泽表面，通过材质本身呈现细腻层次，强调静谧与包容性。

秩序几何：对称、重复的几何元素（如网格、条纹）构建规律性图案，立体浮雕或经纬交织强化结构感。

