



INDEPENDENT STATION BRAND

PARACHUTE

品牌分析

Parachute

品牌介绍&定位

Parachute 是北美专注纯净舒适家居的代表性独立站品牌，核心基因是无化学添加、高端天然材质、现代简约美学，聚焦床品、浴室、软装等核心家居品类，深耕北美品质家居市场，主打 “No chemicals. All comfort.”（无化学品，全是舒适）的核心理念。品牌摒弃冗余装饰与快时尚浮躁，从全球甄选优质天然面料，以精湛工艺打造兼具亲肤触感、环保安全、长期耐用的家居产品，拒绝有害化学物质，强调纯净健康。设计上奉行简约克制美学，线条干净、色调柔和，兼顾质感与耐看度，传递 “简约即高级、舒适即生活” 的现代生活方式，精准契合北美中产及品质生活爱好者对纯净、舒适、高级居家体验的需求，成为北美纯净家居赛道的标杆品牌。

品牌关键词：

纯净无添加

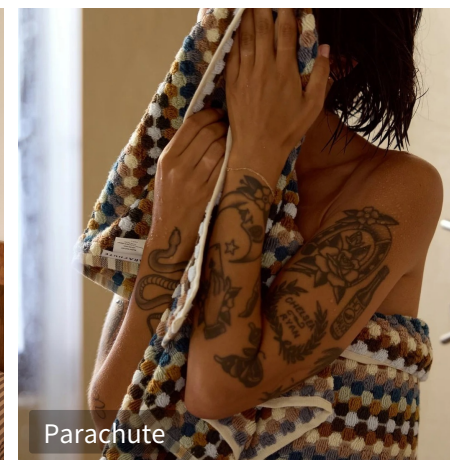
拒绝有害化学物质，主打天然安全亲肤

简约现代美学

极简设计 + 低饱和色调

舒适实用

兼顾亲肤、耐用性与日常居家实用性



目标用户画像



品牌核心客群分析

核心用户

28-50岁北美偏爱简约干净、柔和治愈风格的中产家庭、都市白领与质感生活爱好者。

产品需求

偏好纯色干净、图案克制、色调柔和的产品，重视居家空间的整洁感、松弛感与耐看度。

决策驱动

以简约干净风格、柔和低饱和色调、细腻肌理质感为核心决策因素，注重空间整体协调感。

品牌价值主张

极简克制

遵循 less is more，以干净线条、纯色基底与留白美学，打造长期耐看、不过度装饰的居家设计。

柔雾治愈

低饱和柔雾色调，弱化视觉锋芒，营造安静舒缓的居家氛围。

质感优先

不靠印花博眼球，以细腻织纹、天然肌理传递高级感，让触感与视觉达成统一的精致体验。

产品策略&价格分析

价格锚点策略

以简约高级设计、柔和肌理质感、纯净亲肤体验为核心价值锚点，精准卡位中高端简约家居性价比赛道。采用“基础款引流、核心款固客、高端款塑品”的阶梯式定价结构，兼顾价格亲和力与品质价值感，强化轻奢简约、触手可及的核心价格感知，有效平衡品质表达与消费决策成本。



- ▶入门锚点：基础毛巾、小抱枕、浴室地垫、简易收纳等小件家居，\$14-\$100，亲民定价覆盖日常刚需，快速建立品牌简约纯净认知，为核心品类高效引流；
- ▶核心类目：床品四件套、纯色被套、精品浴巾、肌理盖毯、基础软装摆件等主力品类，\$200-\$339，为销量核心区间，精准契合中产预算，稳固核心客群忠诚度；
- ▶高端传承：亚麻床品、高蓬松羽绒被、定制肌理套件、高端软装组合等标杆产品，\$350-\$710；
- ▶转化锚点：常态化折扣、套装直降 15%-30%、满减活动。

POP HOME DESIGN TREND

产品策略：以“简约干净 + 克制设计”为核心

精准匹配北美中产追求极简耐看、柔和氛围、整洁协调的审美偏好，选用天然棉、亚麻、土耳其棉为主要面料基底，主打现代简约、克制有度的设计风格。在保持视觉干净通透、氛围柔和治愈的同时，兼顾居家日常实用需求。以核心床品为支柱，搭配纯色基础款、经典条纹款与肌理质感款，全面适配现代家庭卧室、浴室、客厅等全居家场景，打造统一协调的简约居家氛围。

重点品类与场景



重点品类

床上用品：

床上用品：覆盖床单、被套、被芯、盖毯等全品类，按面料分区。

床垫系列：

包含生态床垫、床垫配件、床垫保护垫、床垫保护套，为睡眠提供完整支撑与防护方案。

卫浴与家居服：

涵盖毛巾、浴帘、浴袍、拖鞋等。
装饰系列：包含抱枕、盖毯，适配多元居家风格。

婴童系列：覆盖床品、卫浴用品，为婴幼儿打造纯净舒适空间。

视觉与场景营销

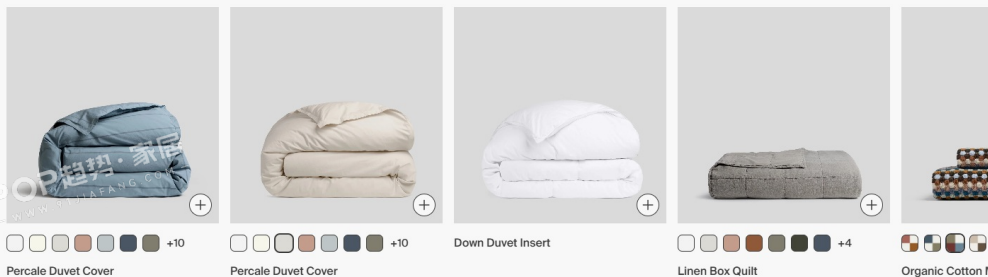
视觉叙事：极简柔和视觉，传递松弛治愈美学



整体以米白、燕麦等低饱和柔和色系为基调，线条干净利落，弱化强对比与繁复装饰，突出柔和氛围、干净画面、细腻肌理，传递纯净、松弛、高级的品牌美学。

Best Sellers

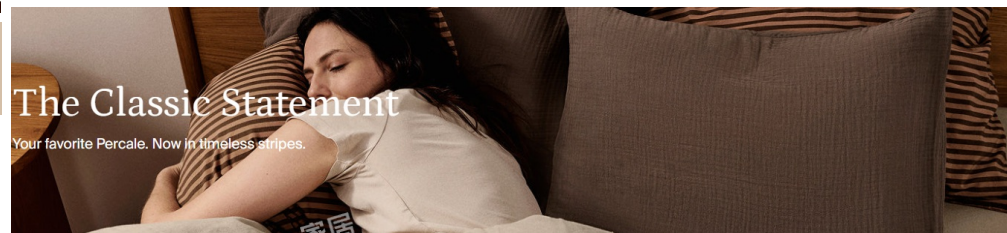
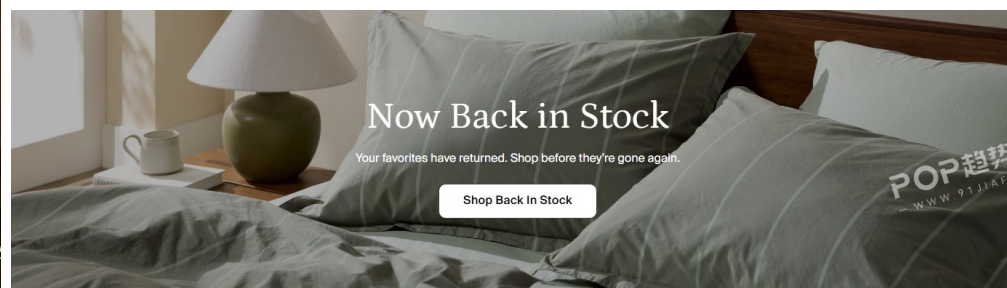
All Bedding Bath Decor



POP HOME DESIGN TREND

场景视觉风格

场景营销以“松弛居家感”为核心，通过极简、生活化的实景拍摄，还原卧室、浴室、客厅等真实居家场景，让用户直观感受产品在日常空间中的适配度与质感；同时结合海滨度假氛围与柔和光影，传递慵懒舒适的生活态度，强化“简约、治愈、不刻意”的品牌调性，引导用户将品牌产品与理想居家体验建立情感关联。



产品类型分析



寝居睡眠系列：

基础床品系列：涵盖床单、床笠、被套、枕套等核心单件，分纯色、条纹两大风格，配色低饱和简约，支持单件选购或自由组合，满足卧室基础布置。

成套套装系列：主打条纹、纯色主题床品套装，一站式配齐多件组合，风格色调统一，省去搭配烦恼，适配全屋简约调性。

松弛浴居系列：

卫浴织物系列：囊括毛巾、浴巾、沙滩巾、浴室地垫、浴帘等刚需品类，延续品牌低饱和配色与条纹设计，兼具实用功能与空间美学。

居家穿戴系列：包含浴袍、居家拖鞋，面料柔软舒适，设计与卫浴织物风格统一，营造放松慵懒的沐浴居家体验。

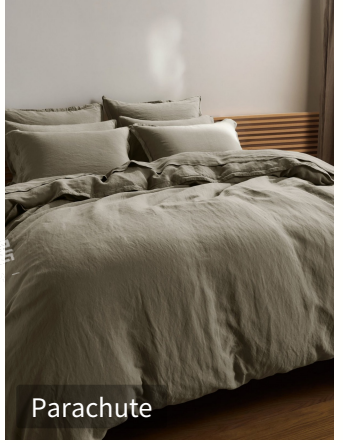
居家软装系列：

装饰抱枕系列：以纯色、条纹肌理款式为主，色调与床品、卫浴相呼应，适配床头、沙发点缀，提升空间层次感。

软装配饰系列：涵盖装饰盖毯及小件软装，造型简约低调，侧重肌理质感，可灵活搭配多场景，实现全屋风格协调统一。

品牌亮点--极简克制风格

低饱和调 | 去繁从简 | 松弛治愈



以低饱和雾感色系为基调，大面积纯色应用搭配利落线条与简约轮廓，视觉干净通透、高级耐看。依托棉、亚麻等天然亲肤面料，辅以平织、绗缝等克制肌理工艺，摒弃繁复印花与多余装饰，打造适配极简、侘寂风格的一体化居家织物系列。整体柔和治愈、松弛高级，兼顾睡眠、洗浴与软装搭配需求，长期使用也不易过时，轻松实现全屋风格和谐统一。



品牌亮点--松弛度假休闲

松弛度假 | 浅柔条纹 | 复古活力



以海滨浅柔调为核心灵感，采用沙白、暖黄与浅蓝等明快配色，传递轻盈松弛的度假氛围。以细条轻纹与棋盘格为主要设计语言，线条规整克制，自带复古活力感。面料优选天然土耳其棉，柔软亲肤且吸水性强，兼顾日常沐浴与户外海滨场景使用。搭配利落流苏细节，风格轻松不张扬，为使用者打造随时随地的慵懒松弛体验。

品牌亮点--经典细条纹韵

经典细条 | 质感优先 | 静谧松弛



以大地暖棕、燕麦米白为基底，搭配利落细条纹设计，打造复古又克制的高级质感。线条规整克制，间距均匀柔和，不张扬却极具辨识度，成为贯穿床品、卫浴与软装标志性元素。面料优选天然棉麻，触感细腻透气，结合平织与肌理工艺，低调中透出光影层次。整体自带松弛耐看的氛围，既能单独点缀空间，也能与纯色系列和谐搭配，轻松营造静谧舒适的居家质感。

品牌亮点--肌理织纹质感

肌理织纹 | 质感优先 | 温润触感



以天然亲肤面料为基底，主打华夫格、罗纹、绗缝、针织等多元肌理织纹，通过立体织造工艺打造柔和起伏的纹理层次。以织纹代替印花，在米白、燕麦、暖棕等低饱和色系中，呈现低调而高级的光影质感。面料触感柔软亲肤，兼具透气与保暖性，适配床品、盖毯、毛巾等多品类，可与纯色、条纹系列自由搭配，为空间注入温润细腻的肌理温度，营造松弛治愈的居家氛围。



KEY DESIGN

品牌亮点--软萌卡通

软萌治愈 | 亲肤安全 | 卡通童趣



以柔和低饱和马卡龙色调为基底，主打小熊、大象、小猪等软萌动物造型，弱化尖锐线条，营造治愈感。面料采用亲肤透气的天然棉料，专为婴童打造浴巾、盖毯与玩偶等全品类织物。图案以简约卡通与趣味印花为主，延续品牌极简调性，兼顾童趣表达与家庭整体风格统一，构建从洗浴到睡眠的完整婴童居家场景，传递温柔松弛的成长氛围。

品牌亮点--天然环保睡眠系统

天然环保 | 透气恒温 | 健康睡眠

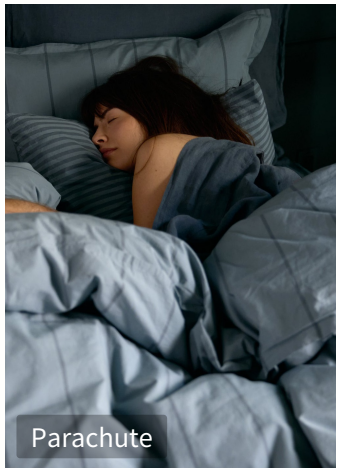


以天然环保理念为核心，打造无泡沫、无胶水、无化学阻燃剂的健康睡眠系统。优选有机棉、新西兰羊毛与独立袋装弹簧，分区支撑、透气恒温，兼顾承托力与舒适度。整体采用米白、浅木色的低饱和色调，设计极简利落，适配各类简约风卧室，为用户提供无毒安全的睡眠环境，传递纯净自然的生活方式。

KEY COLOR

关键色彩--聚变蓝

低饱和调 | 清新松弛 | 全品适配



以雾面质感的聚变蓝为核心色调，自带静谧沉稳的氛围感。低饱和的雾面靛蓝，柔和不张扬，既能与骨白、燕麦灰形成和谐层次对比，又能强化卧室松弛治愈的睡眠氛围。可呈现纯色、细条纹等多种形态，为居家空间注入沉静高级的情绪价值，兼具耐看度与百搭性。

趋势总结 TO EXPRESS

色彩

**柔雾低饱和**

米白、燕麦、浅灰、雾蓝、苔藓绿，柔和朦胧、治愈舒缓。

海滨浅柔调

白、浅棕、柔粉、浅紫，轻盈松弛、轻度假氛围。

材料

**天然亲肤材质**

主打高支棉、亚麻、土耳其棉等天然面料，触感柔软细腻，透气亲肤，兼顾四季体感与耐用性。

环保可持续材质

优选有机棉、再生纤维等环保原料，无有害添加，安全亲肤。

工艺

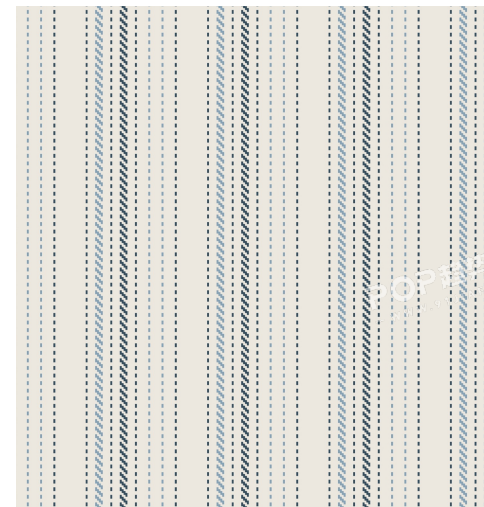
**极简平织工艺**

采用平整细腻和平织工艺，布面干净利落，弱化厚重感，打造清爽利落的极简质感。

细腻肌理织造

以华夫格、罗纹、绗缝等立体工艺打造柔和起伏纹理，低调细节丰富。

图案

**细条轻纹**

细窄条纹搭配柔和配色，规整克制不张扬，贯穿全品类，形成标志性视觉符号。

素雅肌理

以织纹、肌理替代印花图案，不靠色彩堆砌，靠面料本身纹理营造低调层次与质感高级感。

