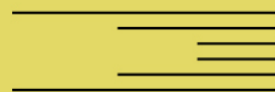


(图案趋势)

「TREND」



# Pattern Trend

中古包豪斯

26/27秋冬



# 灵感

## Inspiration

中古风与包豪斯主义的家居设计在近几年确实受到了很多关注，它们将复古的韵味与现代的功能性相结合，形成了一种非常耐看的风格，强调形式追随功能，注重实用性；同时追求复古情怀与未来感的结合，偏好简洁的线条与内敛的设计，并通过高饱和色的局部点缀（如墨绿、琥珀橙、钴蓝）来营造视觉冲击。复古风格（含中古风）的方案量在2025年实现了293.2%的显著增长，显示出巨大的市场潜力和趋势热度。

### 关键词

#多彩共生 Colorful Symbiosis #织韵复古几何 Woven Rhythm Retro Geometric

#经典复刻 Classic Replica #复古抽象主义 Retro Abstract Art

#理性美学 Rational Aesthetics #彩格艺境 Colorful Art Realm

## POP FASHION & HOME DESIGN TREND

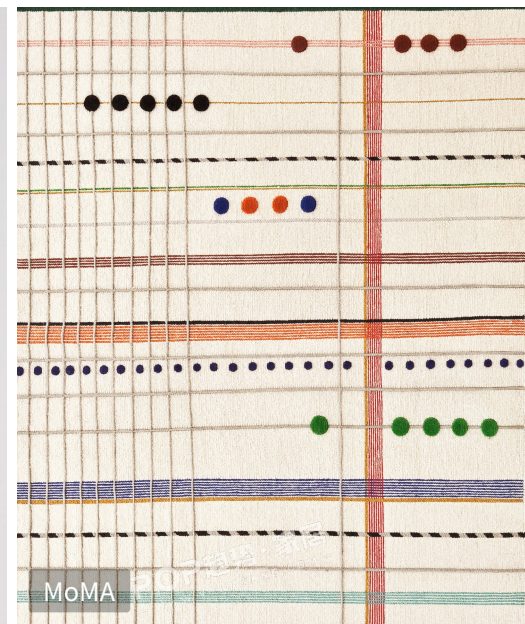
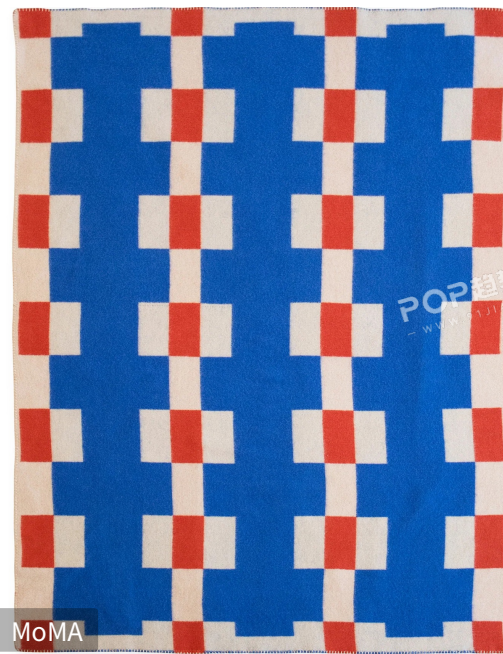


# 品牌故事

## MoMA

MoMA (纽约现代艺术博物馆) 以“艺术生活化”为核心理念，其设计系列深度汲取包豪斯等现代艺术的几何美学养分。将理性的几何构成、大胆的色彩碰撞转化为毛毯、围巾、床品等日常物件，以模块化几何块面为核心语言，通过高饱和原色或复古色调的交织，既保留现代艺术的形式张力与视觉秩序，又兼顾实用功能与质感。从几何拼接毛毯的利落秩序，到艺术围巾的色彩交响，每一件设计都让大众在日常使用中触摸现代艺术史脉络，实现功能与艺术的深度共生，打造“生活即艺术，艺术即生活”的创意场域。

## POP FASHION & HOME DESIGN TREND



# 品牌案例

## Brand Case

## POP FASHION & HOME DESIGN TREND



设计以编织纹为核心元素，暖棕与米白的低饱和复古色块交织，单元化的重复排列强化秩序感，同时模拟织物编织肌理，于现代几何的简洁秩序与复古色调的怀旧质感间达成平衡，既具形式美感，又因肌理与色彩营造出亲切的生活艺术感。



该儿童地毯以柔和明快的蓝绿条纹为主，设计简洁且富有秩序，色调契合儿童空间的童趣氛围。柔软材质搭配清新风格，既具视觉吸引力，又为孩子打造充满活力的玩耍区域，是功能与美学的童趣结合。



这款床品以几何块面拼接设计，粉、绿、黄等马卡龙色调柔和清新，线条细腻错落。风格复古又现代，营造出温馨艺术的卧室氛围，材质舒适，在功能与美学间达成平衡，为空间注入质感与格调。



床品以半圆、条纹、格纹等几何元素拼接，深绿、蓝黑等复古色调为主，融合多样肌理。现代几何构成与复古质感碰撞，既具艺术张力，又为卧室营造出富有格调的轻奢氛围，是功能与美学的创意融合。



地毯以几何条纹与块面拼接，棕、绿、米复古色调为主，线条秩序感与中古质感交融。既具现代几何的利落，又借复古色彩与肌理，为空间注入艺术氛围与复古温度，是功能与美学的雅致平衡。



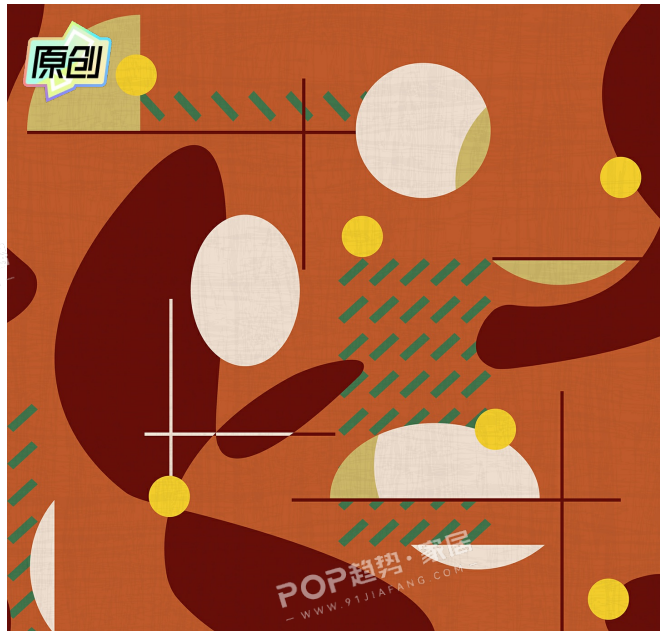
Dunelm以编织格纹为核心，粉蓝红撞色活泼复古，波浪红边添柔美感。材质舒适，图案与色彩的搭配，既具几何秩序，又为空间注入温馨复古的软装氛围，是功能与美学的巧妙结合。

# 多彩共生

## Pure Rhyme & Floral Traces

设计以包豪斯与中古风融合延展，以方形、圆形等几何形与复古器皿、水果元素交织，低饱和复古色与明亮撞色层次相融，通过模块化拼接和手绘质感纹理，让理性几何框架与具象复古符号碰撞，既具秩序感又满溢手工复古温情，达成形式、色彩与元素的创意共生。

POP FASHION & HOME DESIGN TREND

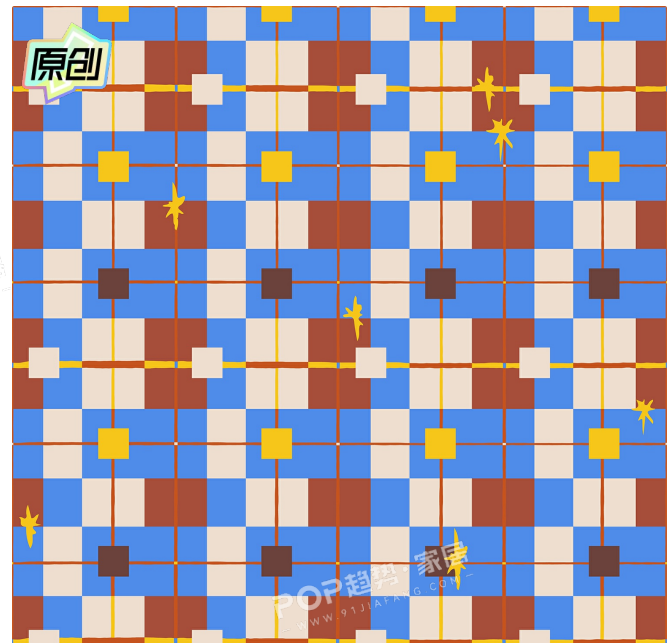
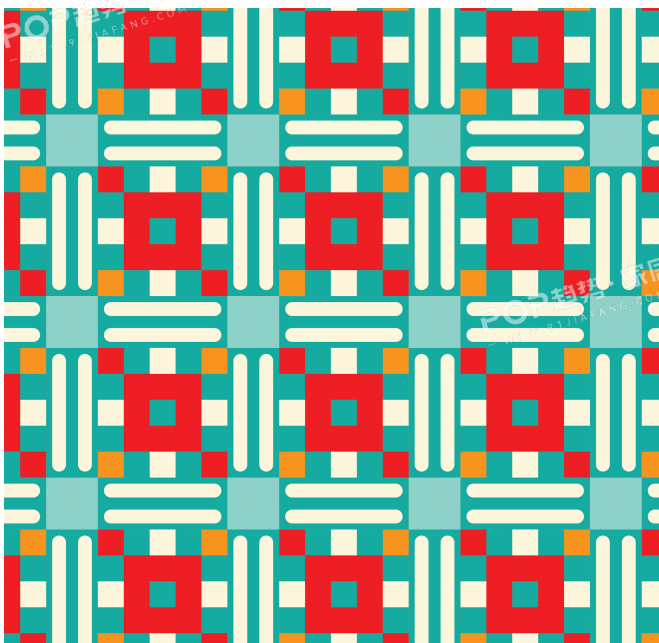
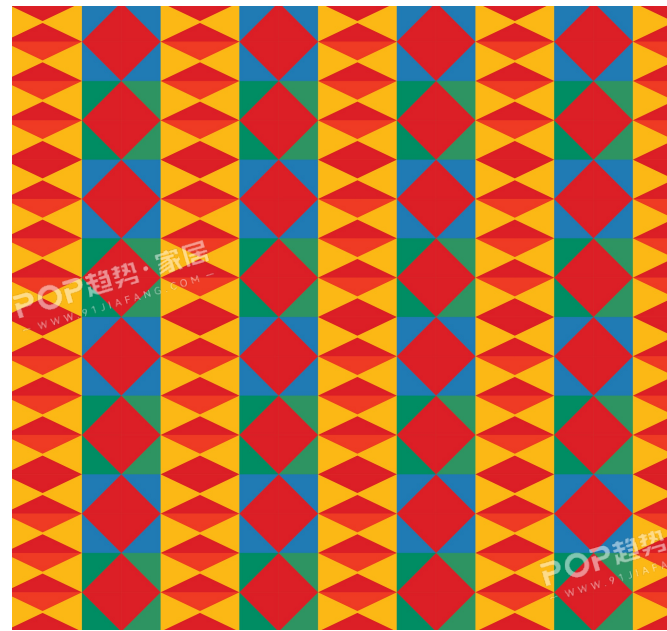
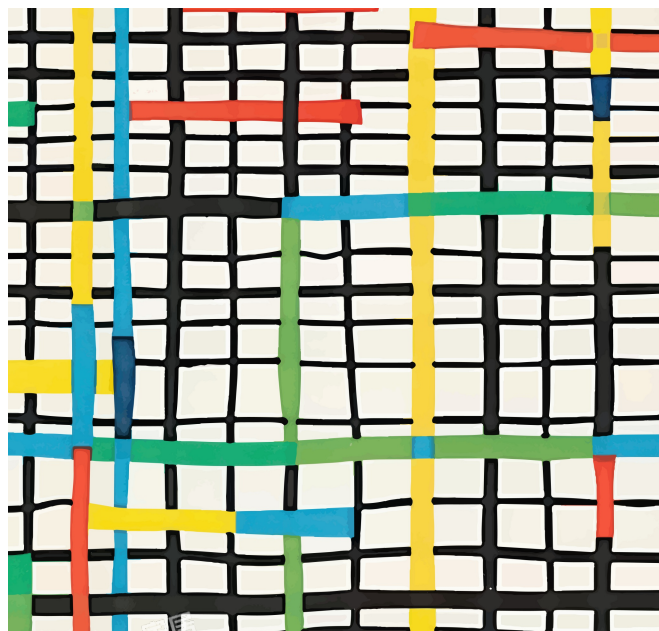


# 织韵复古几何

## Textured Floral Marks

以网格、菱形等几何单元为“织线”，撞色与复古

POP FASHION & HOME DESIGN TREND

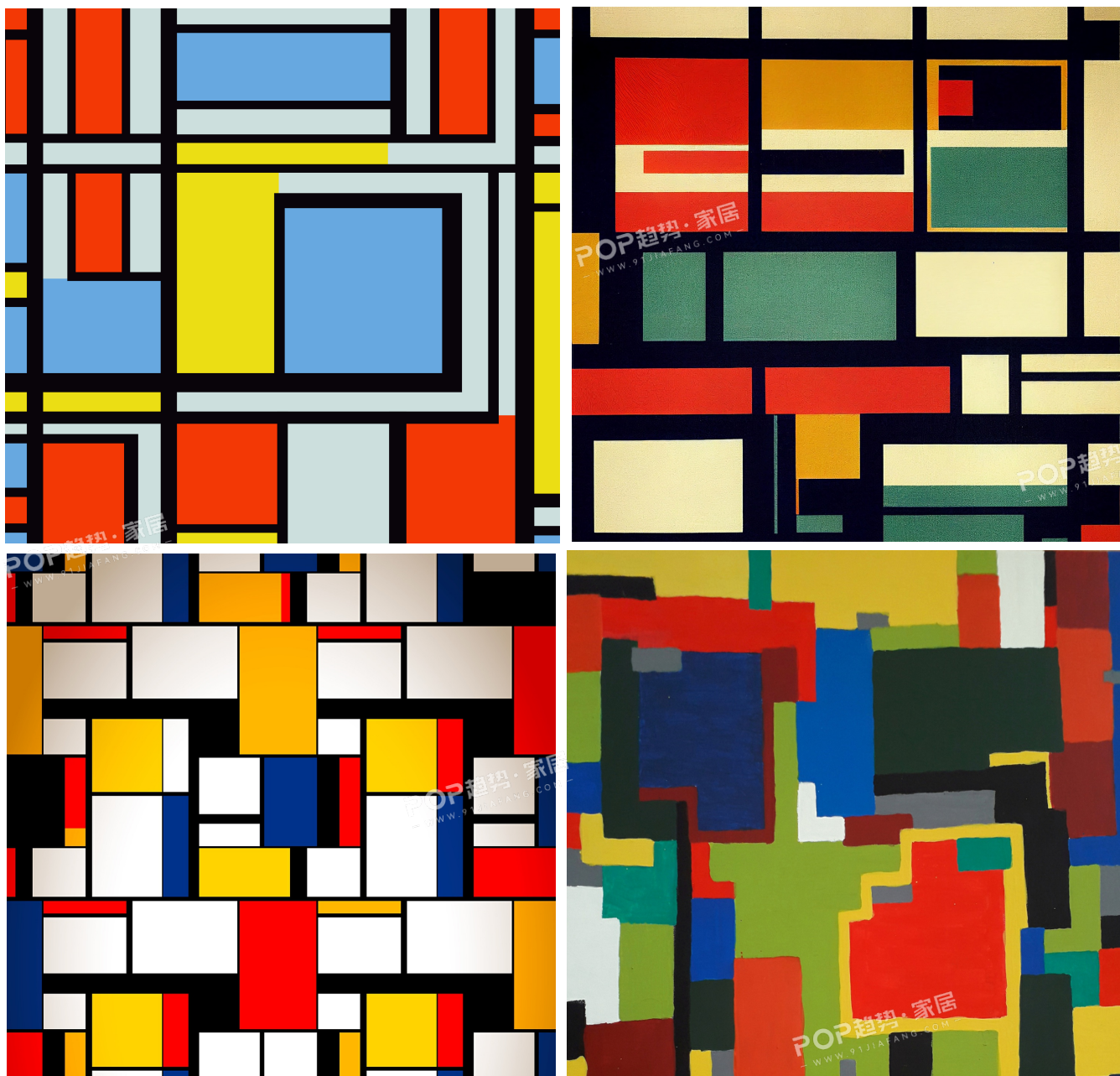
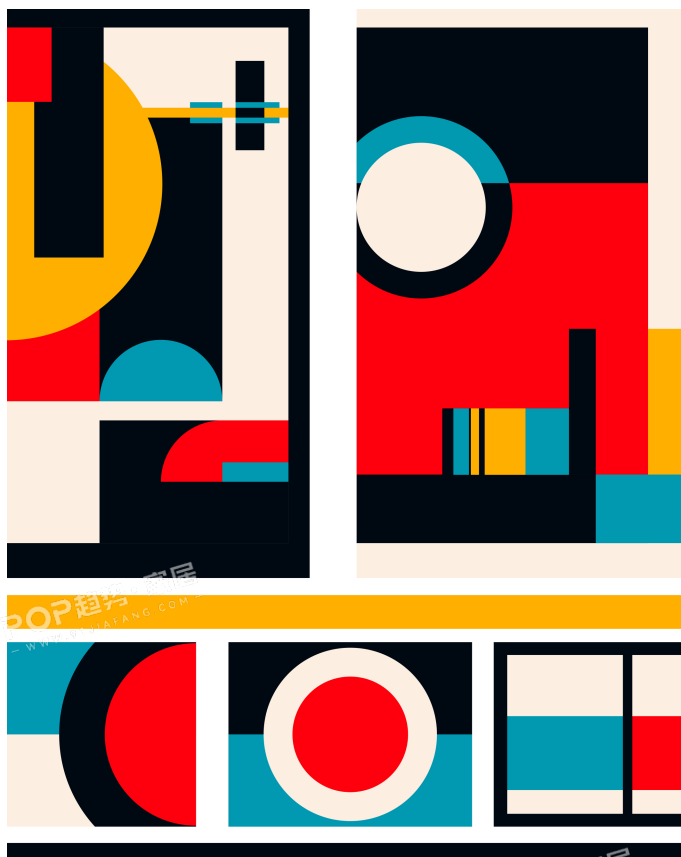


# 经典复刻

## Twilight Floral Shapes

以包豪斯标志性几何块面（方形、矩形）构建理性秩序，融入中古低饱和复古色调（米棕、复古红棕等），让原本锐利的现代主义几何因暖调复古色变得温润，既保留几何构成的形式张力，又借中古色调注入怀旧质感，实现理性设计与复古温情的创意融合。

POP FASHION & HOME DESIGN TREND

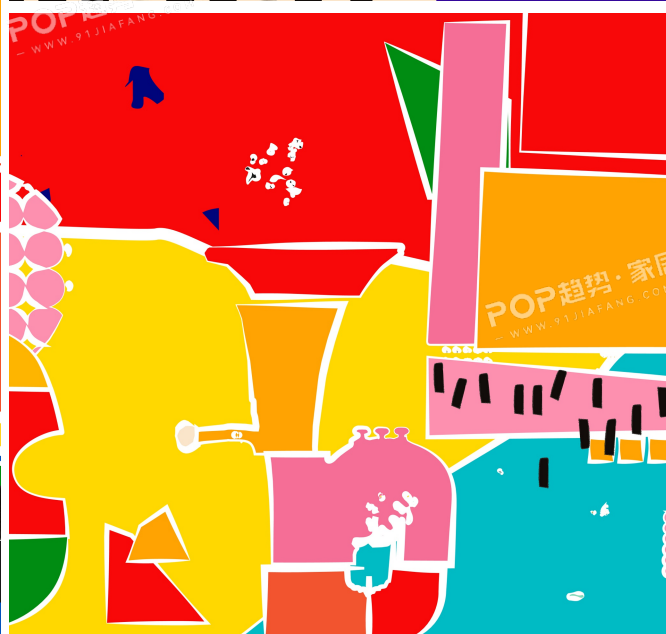


# 复古抽象主义

## Gilt Light & Floral Moods

以高饱和撞色（红、黄、蓝）制造视觉冲击，几何块面与乐器、花卉等装饰元素拼接融合，通过平面化的表现形式，让现代几何的理性秩序与复古装饰的趣味感交织，色彩碰撞出活力，元素混搭出创意，达成形式与情感的生动共鸣。

POP FASHION & HOME DESIGN TREND

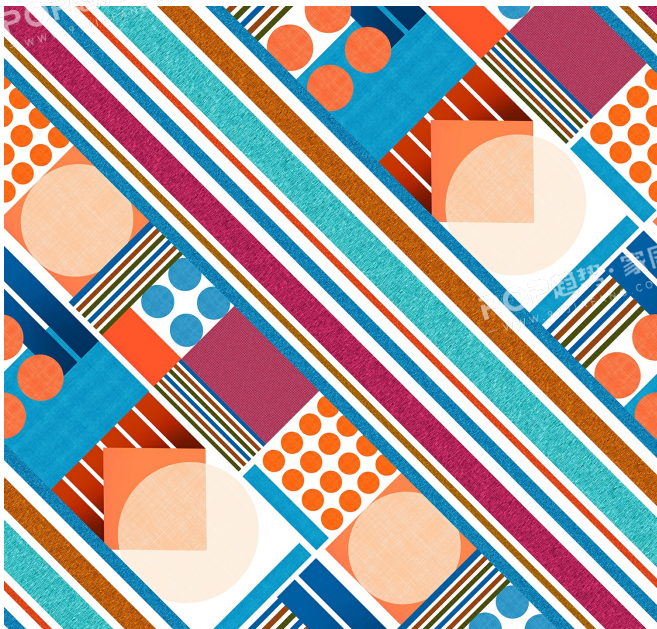
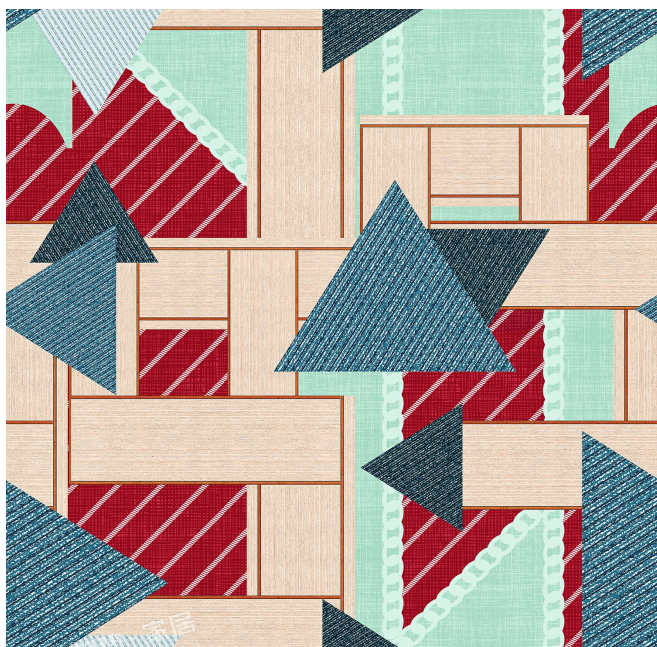


# 理性美学

## Intense Floral Realm

设计以包豪斯的圆形、三角形、方块等几何元素构建形式骨架，融入中古风的复古粉蓝、大地色系与做旧织物纹理；通过几何模块化拼接、复古色彩撞色调和、手工质感纹理呈现，让理性几何设计兼具中古复古温情，达成形式与质感的创意共生。

POP FASHION & HOME DESIGN TREND

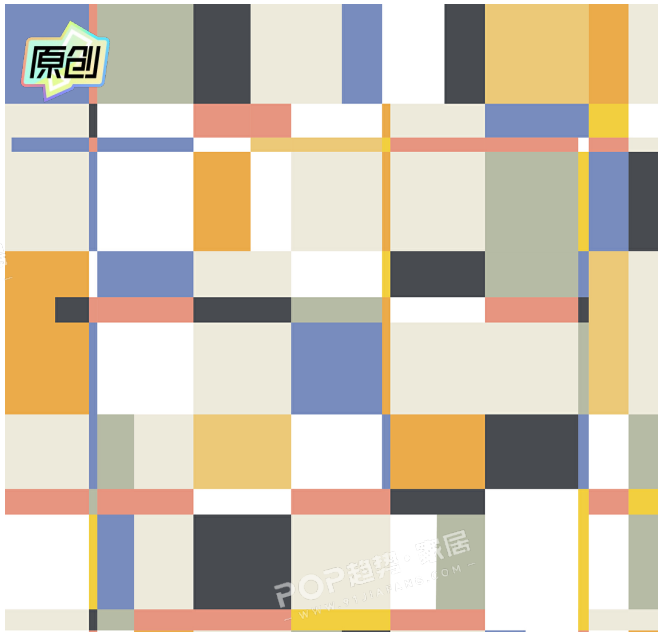


# 彩格艺境

## Nocturnal Floral Feast

低饱和中古色调铺陈基底，方形、波点等几何元素与细腻织纹肌理交织，以模块化拼接与手绘质感呈现。色彩温润不张扬，元素简约却藏巧思，表现形式兼具理性秩序与手工温度，让现代几何的利落与中古复古的雅致相融，交织成兼具艺术感与亲和力的视觉诗篇。

POP FASHION & HOME DESIGN TREND



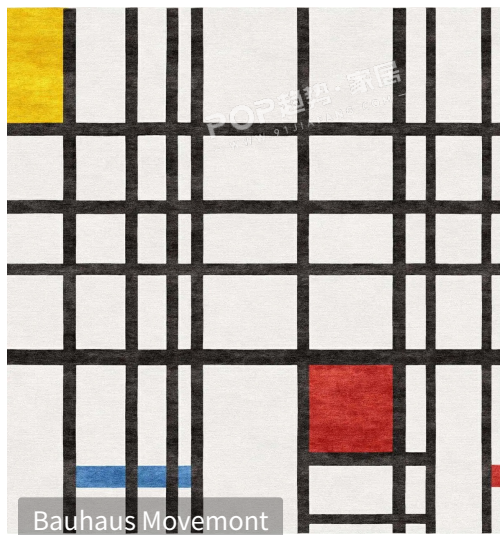
# 关联内容推荐

## Related Content Push

POP FASHION & HOME DESIGN TREND

### 趋势企划

Trend Planning



[26/27秋冬家纺图案企划--活力狂想曲](#)

[26/27秋冬家居趋势预测--欢愉共振](#)

### 市场分析

Market Analysis



[趋势速递 | 暖秋几何](#)

[趋势速递 | 多巴胺拼布](#)

### 图案花型

Patterns



[图案花型](#)

[原创画稿](#)

[大牌花型](#)

### 核心品牌

Core Brands



[ZigZagZurich](#)

[VISO PROJECT](#)

[Beddinghouse Dutch Design](#)

[Safareig](#)

