

万物同频

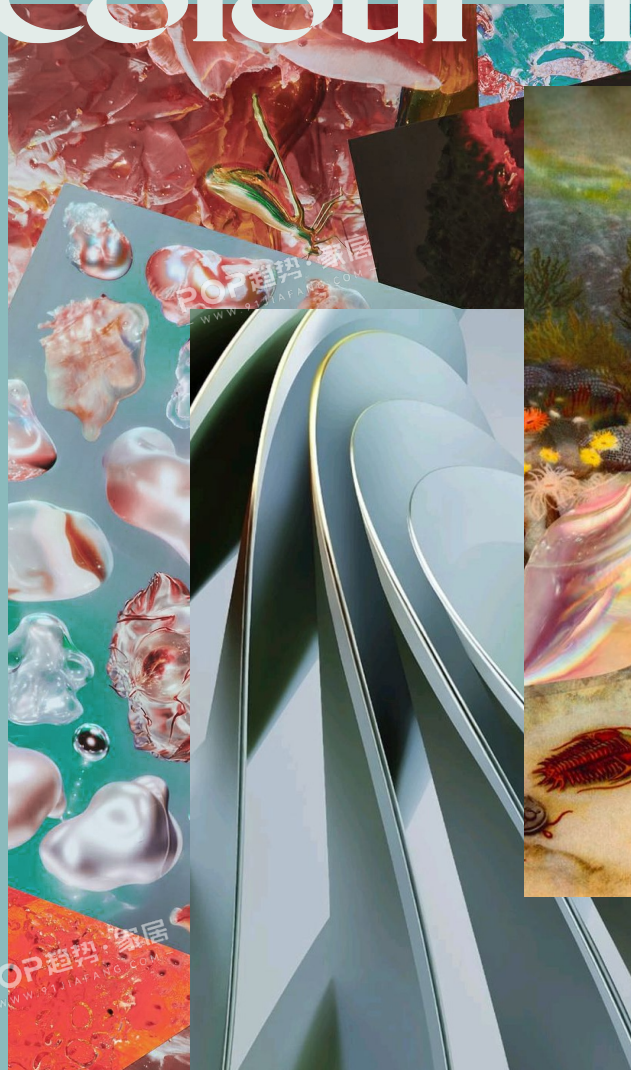
26/27秋冬

色彩
趋势

COLOR TREND



色彩灵感 Colour Inspiration



在26/27秋冬，世界于多元浪潮中奏响“万物同频”的华美乐章。科技领域，量子通信与人工智能深度融合，打破信息孤岛，让万物在数字世界无缝相连，实现科技发展的同频共振。自然怀抱里，气候行动与生态修复并进，人类与自然达成和谐默契，共享地球脉搏的同频律动。文化舞台上，传统与现代交织，全球艺术形式相互碰撞、融合，不同文明在交流中同频共鸣。物欲层面不再局限于物质堆砌，而是对极致体验与精神富足的追求，彰显对品质与责任的双重坚守。

THEME & COLOR

整体色盘

在 2026 年秋冬“万物同频”的宏大叙事里，色彩成为理念的生动诠释。实用色如沉稳基石，Gray Lilac（灰丁香色）、Mist Green（雾绿色）等，恰似科技理性与自然清新的交融。它们可代表量子通信的冷静精密，又能映射生态修复中自然的温润生机，为日常与专业场景提供可靠且具活力的色彩支撑。流行色是时代风尚的注脚。Ice Melt（冰融化）、Crabapple（海棠色）等，宛如传统与现代交织的文化旋律。它们可象征文化融合中碰撞出的新奇火花，也能体现人类与自然和谐相处时的灵动美好，引领当下审美潮流。趋势色则是未来的预演。Mesa Rose（台地玫瑰色）、Deep Teal（深蓝绿色）等，如同对极致体验与精神富足追求的视觉呈现。它们预示着科技持续突破、文化深度交融、人与自然共生的发展趋向，为即将到来的潮流指明方向。这些色彩共同编织出“万物同频”的绚烂图景。

实用色

Gray Lilac Pantone 13-3804 TPG	Mist Green Pantone 13-6110 TPG	Gray Ridge Pantone 18-3710 TPG	Umber Pantone 18-1246 TPG
Mushroom Pantone 24-3305 TPG	Milky Blue Pantone 15-4415 TPG	Treetop Pantone 18-0135 TPG	Chicory Coffee Pantone 19-1419 TPG

流行色

Ice Melt Pantone 13-4306 TPG	Crabapple Pantone 16-1532 TPG	Cameo Brown Pantone 16-1516 TPG	Bisque Pantone 13-1109 TPG
Reed Yellow Pantone 13-0915 TPG	Sweet Pea Pantone 15-0531 TPG	Deep Jungle Pantone 18-5618 TPG	Shadow Purple Pantone 19-3217 TPG

趋势色

Mesa Rose Pantone 17-1609 TPG	Deep Teal Pantone 19-4914 TPG
Olive Oil Pantone 16-0847 TPG	Cendre Blue Pantone 19-3830 TPG

THEME & COLOR

主题故事——万象同频

在“万象同频”的时代浪潮中，四个色彩故事勾勒出绚丽图景。元界视穹：冷调蓝绿与灰黑色的色彩组合，如深邃的量子蓝与闪耀的银灰，交织出量子通信与人工智能交融的虚拟宇宙。

自然诗篇：清新灵性自然的色调为主，嫩绿、浅粉与淡黄交织，似春日森林与烂漫花海。

暗香金律：奢华在此被重新定义。金属色、墨绿色搭配柔和粉紫，营造出精致舒适的氛围。

文明褶皱：多元色彩碰撞融合，浓郁的民族色调与现代流行色交织。

Pantone
13-4306 TPG

Pantone
15-4415 TPG

Pantone
15-0531 TPG

Pantone
18-3710 TPG

Pantone
19-1419 TPG

Pantone
19-3830 TPG

Pantone
18-5618 TPG

Pantone
17-1609 TPG

Pantone
13-3804 TPG

Pantone
16-0847 TPG



元界视穹

Pantone
19-4914 TPG

Pantone
13-6110 TPG

Pantone
16-1532 TPG

Pantone
13-0915 TPG

Pantone
14-1305 TPG



自然诗篇

Pantone
13-1109 TPG

Pantone
16-1516 TPG

Pantone
18-0135 TPG

Pantone
18-1246 TPG

Pantone
19-3217 TPG



文明褶皱

暗香金律

Color Theme

元界视穹



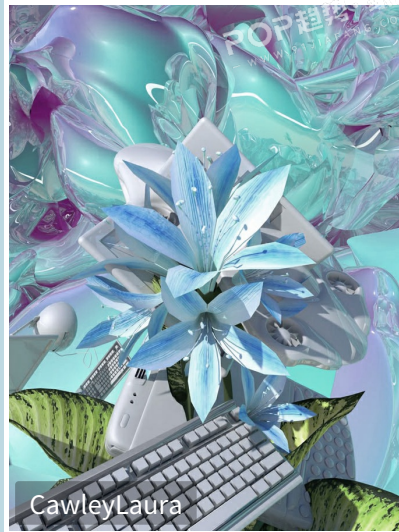
冰融化
Ice Melt
13-4306TPG
#d4e4f0

乳蓝色
Milky Blue
15-4415TPG
#71aabe

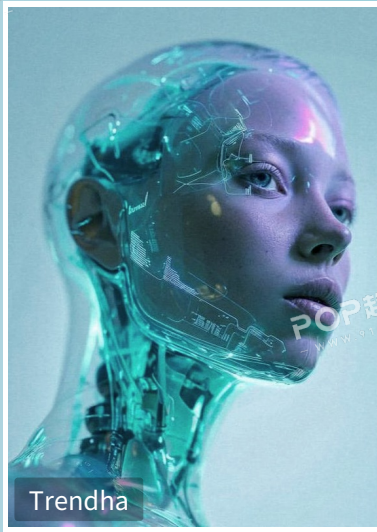
甜豆色
Sweet Pea
15-0531TPG
#a5ac68

山脊灰
Gray Ridge
18-3710TPG
#7b7282

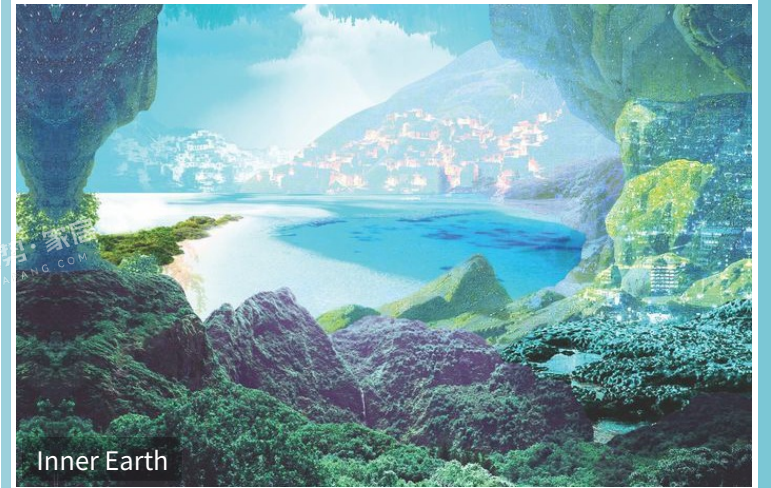
菊苣咖啡
Chicory Coffee
19-1419TPG
#574542



CawleyLaura



Trendha



Inner Earth

元界视穹，是一个融合了顶尖智能科技与无限创意的视觉宇宙。在这里，传统的视觉边界被彻底打破，你能瞬间穿越到奇幻的星际战场，它凭借强大的智能算法，为人们量身定制专属的视觉盛宴。在这里，每一个念头都能瞬间具现。

Color Match 色彩搭配

冰融化
Ice Melt

PANTONE
13-4306TPG

乳蓝色
Milky Blue

PANTONE
15-4415 TPG

甜豆绿
Sweet Pea

PANTONE
15-0531 TPG

山脊灰
Gray Ridge

PANTONE
18-3710 TPG

菊苣咖啡灰
Chicory Coffee

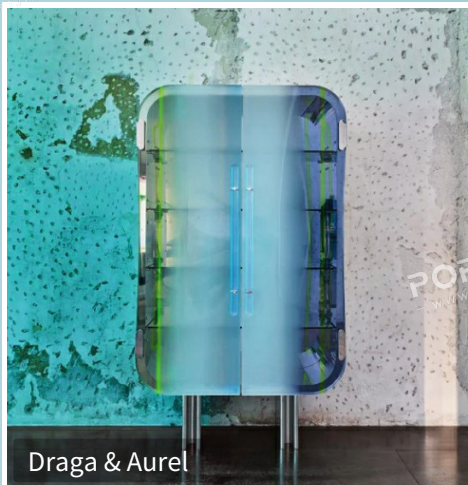
PANTONE
19-1419 TPG



Thomas M. Brinkley



CHANCE 辰西



Draga & Aurel

当智能科技与自然美学相遇,「元界视穹」不再只是一个虚拟概念,而成为可触摸的空间叙事。这一以乳蓝色为基调、冰融化蓝为脉络、甜豆绿为生命力的色彩系统,搭配山脊灰与菊苣咖啡灰的沉稳过渡,在室内设计中构建出既空灵又温润的视觉宇宙。这些色彩不仅是视觉元素,更是空间情绪的调节者。它们随着光线与时间自然流转,在虚实之间创造出微妙的平衡。智能系统隐于无形,却让整个空间拥有了感知与适应的能力。



M.H. Admani

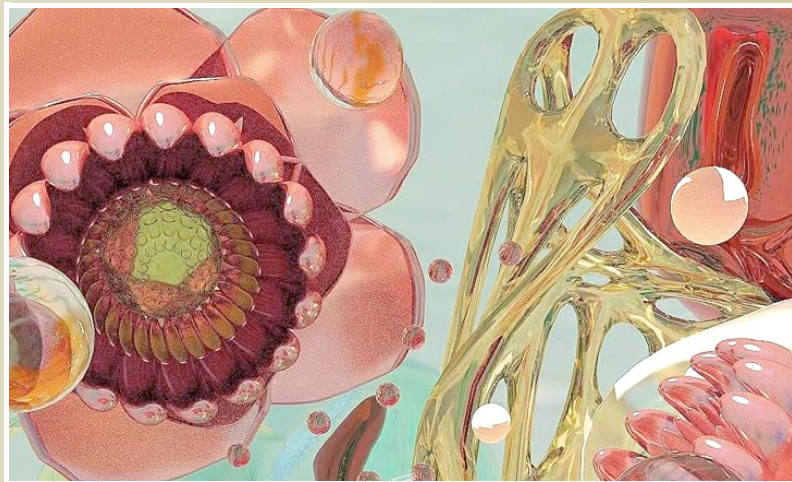


Color Theme

自然诗篇



Alex Valentina



Tanja Wrage



深青色 Deep Teal 19-4914TPG #174950
雾绿 Mist Green 13-6110TPG #a8d0b9
海棠 Crabapple 16-1532TPG #d4776c
蘑菇灰 Mushroom 14-1305TPG #bba99f
芦苇黄 Reed Yellow 13-0915TPG #decda2



kushlet Wave whistle



Alex Valentina

在加速变迁的现代世界，人们于繁华喧嚣中疲惫不堪，回归自然成了心灵的避风港。万象有灵，山川草木皆具独特灵性与生命韵律。人们敏锐感知到自然的珍贵，选择简单真实的生活，与自然和谐共生。

Color Match 色彩搭配

深青色
Deep Teal

PANTONE
19-4914 TPG

雾绿
Mist Green

PANTONE
13-6110 TPG

海棠
Crabapple

PANTONE
16-1532 TPG

芦苇黄
Reed Yellow

PANTONE
13-0915 TPG

蘑菇灰
Mushroom

PANTONE
14-1305 TPG



在室内设计的维度里，“自然诗篇”化身为一场自然灵性的色彩交响。雾绿如林间晨霭般弥漫空间基底；海棠粉以花瓣飘落姿态点缀其间；芦苇黄则似秋日原野上起伏的草浪，在沙发织物与陶器釉面间流淌着温暖的生命力。过渡的蘑菇灰微妙平衡着整体色调，如同朽木表面新生的菌丝网络，在混沌中编织秩序。最终，深青色以沉稳的姿态收束空间，宛如暮色中沉淀的智慧。



POP趋势·家居
TANG.COM

Color Theme

暗香金律



星光光环 Astral Aura 19-3830TPG #2d2c4d
丛林蓝 Deep Jungle 18-5618TPG #387470
梅萨玫瑰 Mesa Rose 17-1609TPG #ae7580
灰丁香 Gray Lilac 13-3804TPG #d8cdcf
橄榄油色 Olive Oil 16-0847TPG #ad8d30



暮色漫来，玫瑰金腕表于袖口暗绽
辉光，午夜蓝宝石随角度流转，仿
若夜色私语。颈间钻石项链以古董
切割收拢烛光，棱角藏着岁月匠
心。门廊吧光跑车似黑豹隐于暗
夜，霓虹亮起，碳纤维中24K金丝

POP趋势·家居
WWW.91JIAFANG.COM

POP趋势·家居
WWW.91JIAFANG.COM

POP趋势·家居
WWW.91JIAFANG.COM

Color Match 色彩搭配

星光光环
Cendre Blue

PANTONE
19-3830 TPG

丛林蓝
Deep Jungle

PANTONE
18-5618 TPG

梅萨玫瑰
Mesa Rose

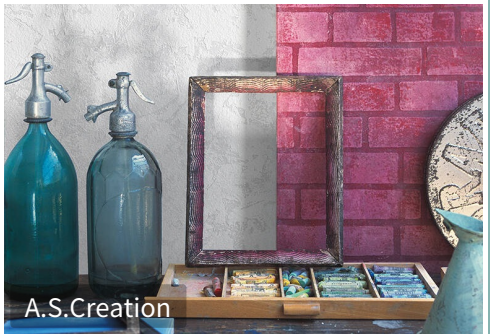
PANTONE
17-1609 TPG

灰丁香
Gray Lilac

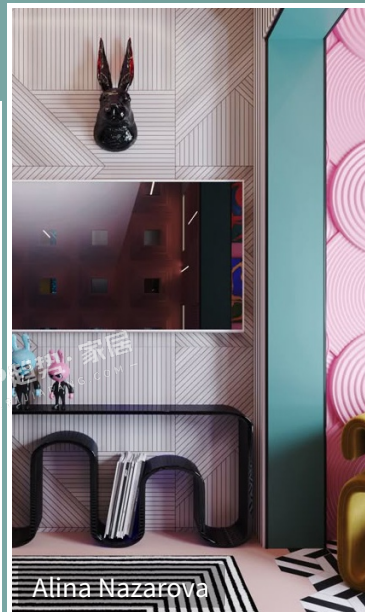
PANTONE
13-3804 TPG

橄榄油色
Olive Oil

PANTONE
16-0847 TPG



踏入以「暗香金律」为灵感的空间，丛林蓝如幽邃秘境般包裹墙面，冷峻中暗藏神秘；梅萨玫瑰粉化作天鹅绒沙发与垂帘，为冷调空间注入柔媚与浪漫，冷暖交织间尽显奢华锋芒。灰丁香色如晨雾晕染，自然过渡蓝与粉的碰撞，星光光环色以线条勾勒轮廓，在光影中流转贵气。橄榄油色点缀于陶瓷摆件与绿植间，如神来之笔，以自然生机调和华丽，赋予空间底蕴。



Color Theme

文明褶皱



素瓷色
Bisque
13-1109TPG
#ebc7b2

浮雕棕
Cameo Brown
16-1516TPG
#c08a81

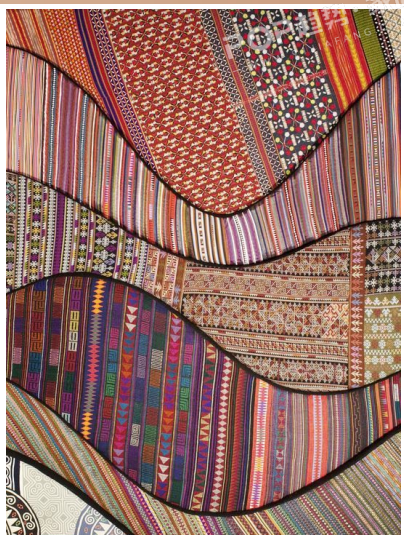
树梢
Treetop
18-0135TPG
#547144

棕色
Umber
18-1246TPG
#9c5331

暗影紫
Shadow Purple
19-3217TPG
#4c2d4c



LOUBOUTIN x D'ADDA



John Warburton



Flick

在岁月长河的冲刷下，大地留下了一道道文明的褶皱。那是一座座古老村落，像被时光遗忘的角落，安静地蜷缩在群山怀抱。这里的手工艺人，用粗糙却灵巧的双手，编织着竹编、绣着刺绣，每一针每一线都凝聚着对传统的坚守，让古老技艺在岁月中熠熠生辉。

Color Match 色彩搭配

素瓷色
Bisque

PANTONE
13-1109 TPG

浮雕棕
Cameo Brown

PANTONE
16-1516 TPG

树梢
Treetop

PANTONE
18-0135 TPG

棕色
Umber

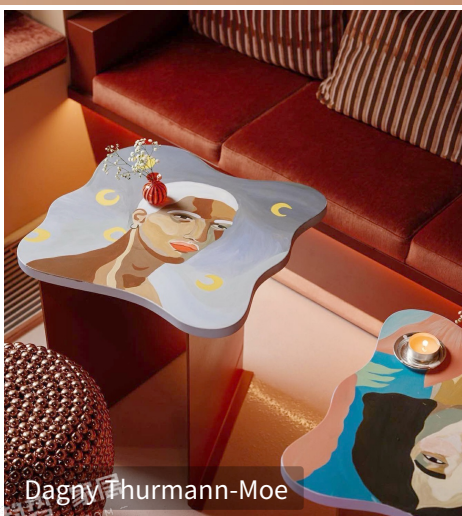
PANTONE
18-1246 TPG

暗夜紫
Shadow Purple

PANTONE
19-3217 TPG



Stefania Ruggiero



Dagny Thurmann-Moe



AARVEN

当文明的脉络化作色彩的交响，室内空间便有了穿越时空的魅力。“文明褶皱”这一色彩主题，以树梢绿搭配深浅棕红色系为主调，再点缀暗夜紫，宛如一幅徐徐展开的历史画卷，为室内设计注入独特的灵魂。在这个“文明褶皱”打造的室内空间里，每一处色彩的碰撞都是文明的对话，每一次停留都是对时光的致敬。它让我们在繁忙的现代生活中，寻得一片宁静的精神家园。



Kustaa Saksi



Città

主题系列内容引荐

趋势系列报告推荐



