



主题趋势

THEME
TREND

26/27秋冬

芭蕾少女

BALLERINA

THEME TREND

灵感

Inspiration

芭蕾少女风格（Balletcore）作为一种设计美学，近年来从时尚界迅速蔓延至家纺领域，其核心在于捕捉芭蕾艺术中的优雅质感、灵动形态和梦幻氛围。这种风格的形成并非偶然，而是对现代生活中追求内心宁静与身体自由的回应。根据社交平台数据显示，截至2023年，海外版TikTok上#Balletcore标签已创造了超过9300万的浏览量，而到2025年，这一数字激增至数亿次。这种影响力从时尚领域扩展到家居纺织品设计，预示着2026年秋冬家纺趋势将深度融合芭蕾美学的空灵质感与柔美叙事。芭蕾少女风格的家纺设计聚焦于塑造轻盈、优雅且充满诗意的居家环境，其核心美学特征体现在以下几个方面：

关键字

#筑梦芭蕾Ballet of Dreamers #廓形之诗Poetry in Silhouette

#绒感毛须Brushed Nap #褶旋舞律Dance of Swirling Drapes

#动能褶曲Kinetic Ruffle #锋韵边际Aesthetic Periphery



色彩灵感-柔和淡雅

Soft and Elegant

POP FASHION & HOME DESIGN TREND

芭蕾少女风格的色彩方案汲取了芭蕾艺术中的柔美与诗意，以低饱和度、高明度的粉彩色系为基础，营造出轻盈而梦幻的视觉氛围。这一风格的标志性色彩包括如同芭蕾舞鞋般的柔嫩粉色、朦胧似雾的淡水蓝色、清新雅致的薄荷绿，以及泛着微光感的香槟米色，这些色调共同构建出宁静而优雅的基调，仿佛将舞台的柔和灯光与纱裙的细腻质感融入空间之中。整体上，芭蕾少女风格通过色彩的语言，实现了一种介于现实与梦境之间的美学表达。既保持了芭蕾艺术所代表的纯洁与灵动，打造出兼具轻盈感与表现力、温柔而充满艺术气息的居住环境。



PANTONE 13-2808 TPG 芭蕾拖鞋



PANTONE 12-5211 TPG 淡水蓝



PANTONE 11-4805 TPG 薄荷味



PANTONE 14-3610 TPG 紫色暮光



PANTONE 14-1012 TPG 香槟米色

结梦芭蕾

Ballet of Dreamers

蝴蝶结在家纺中的应用，是其文化符号从时尚界向家居空间的一种延伸和深化，它从“单纯装饰”到“情感载体”的演变。它不再是甜美的代名词，通过改变其材质、比例和组合方式，它可以表达复古、戏剧、极简甚至叛逆等多种风格。鼓励尝试将其与荷叶边、抽褶等工艺结合，例如在一款抱枕上同时运用层叠的荷叶边和巨大的立体蝴蝶结，将芭蕾少女的浪漫与高定时装的精致推向极致。



kikavargas



Dindi



Pottery Barn kids



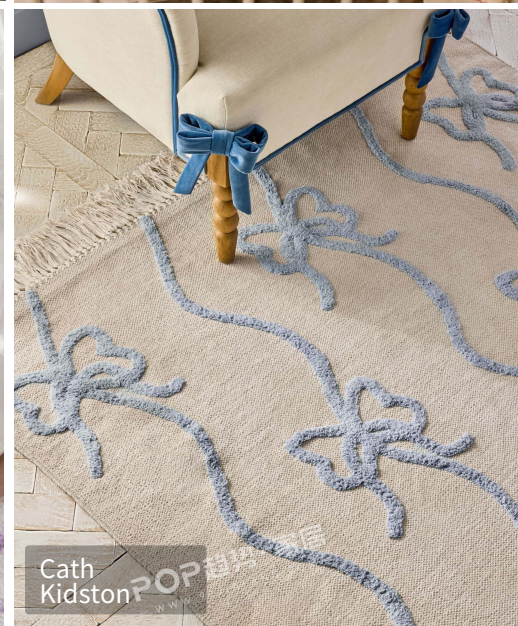
Dunelm



Aura Home



Pottery Barn

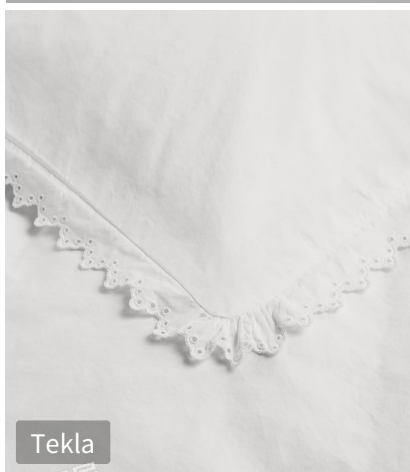


Cath Kidston

廓形之诗

Poetry in Silhouette

在“芭蕾少女”主题下，异型花边的灵感可源于：舞裙轮廓：将激光切割的异型花边做成床盖，其轮廓仿若舞裙的纱摆。舞台光影：利用镂空花纹工艺，再现舞台上追光灯透过胶片的光影效果。手工的温度：通过运用针线“绘制”出图案，应用于产品的边缘，改变产品的固有轮廓。整体强调其从“装饰”到“结构”的角色转变，是家纺设计领域的一次重要创新。



POP FASHION & HOME DESIGN TREND

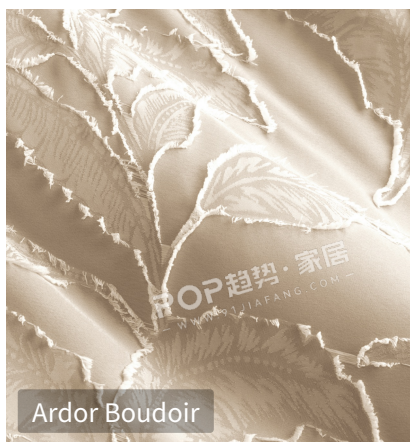
绒感毛须

Brushed Nap

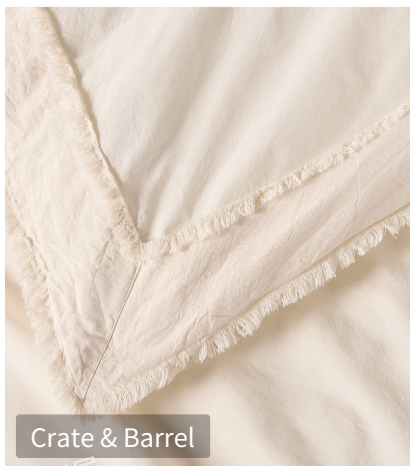
“绒感毛须”工艺在“巴黎少女”主题下，成功地将芭蕾的柔美与巴黎左岸的文艺、松弛与叛逆相结合。它不再追求绝对的精致与完美，而是通过材质的触感、手工的痕迹和边缘的“未完成感”，来诉说一个更真实、更温暖、更富有人文气息的居家故事。这种工艺的核心价值在于它提供了一种“触觉优先”的设计哲学，邀请人们用手去触摸、去感知、去拥抱，从而建立一种更深层次的情感连接。



Cecilie Bahnsen



Ardor Boudoir



Crate & Barrel



E.Braun & Co.



Quagliotti

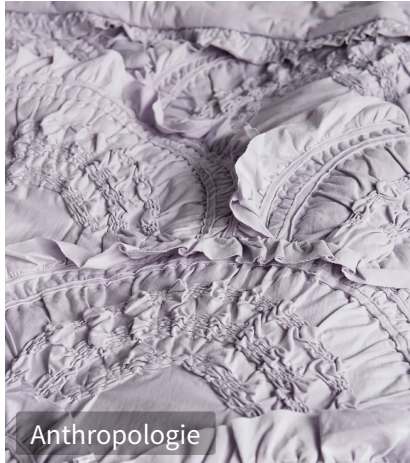


Season Home Collection

褶旋舞律

Dance of Swirling Drapes

抽褶工艺的灵感，直接源于对芭蕾舞者身体与服装在运动中形成的绝美线条的捕捉。弹性线抽褶：在缝纫机梭芯使用弹性线，面线使用普通线。车缝后，弹性线收缩，将面料自然收紧成均匀细密的褶皱。这是最常用、效果最好的方法。手工：通过手工在面料背面进行规律性缝纫，将褶皱固定并组合成精美的立体图案，工艺极其复杂昂贵。穿绳抽褶：在面料上车出多条平行通道，穿入丝带或细绳后拉紧，形成可调节的、具有复古感的褶皱。



动能褶曲

Kinetic Ruffle

「运动芭蕾风」(Athletic Ballet)与「荷叶边」结合,是为“芭蕾少女”主题注入现代活力与反叛精神的绝佳方式。它打破了传统的极致柔美,塑造出一个力量感与灵动感并存、优雅与不羁共舞的现代少女形象。这种结合的灵感源于对当代芭蕾训练和街头运动文化的观察,是对传统芭蕾美学的一次“酷感”升级。“运动芭蕾风x荷叶边”的结合,是新女性力量的居家宣言。它描绘的芭蕾少女,不再是温室中的娇嫩花朵,而是自律、健康、充满活力的现代形象。



Adidas



Pottery Barn Kids



Francfranc

POP FASHION & HOME DESIGN TREND



Urban Outfitters



Urban Outfitters



Mosey Me

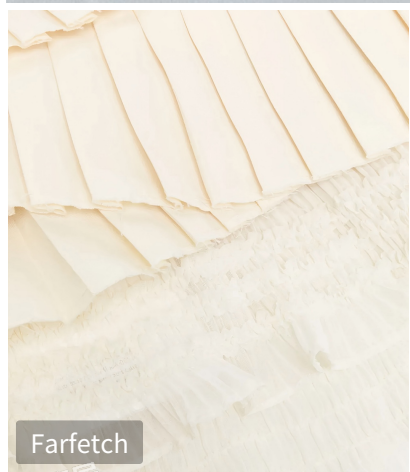


Mosey Me

锋韵边际

Aesthetic Periphery

压褶工艺为“芭蕾少女”主题家纺注入了动态的艺术灵魂。其应用集中于核心品类：枕套通过细密风琴褶打造立体触感与微妙光影；床盖借助局部太阳褶化身戏剧性雕塑主体，如光芒洒落或花朵绽放；抱枕采用全面或拼接压褶，凸显肌理对比与秩序美；窗帘以整幅压褶面料演绎光影芭蕾，投下水波般流动的光影；这一工艺超越了装饰层面，从根本上重塑了面料的结构，从二维走向三维，提供随时间变化的沉浸式体验。

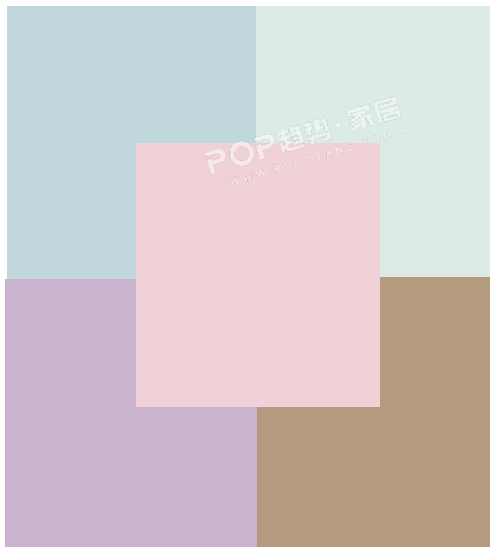


趋势总结

Trend Summary

POP FASHION & HOME DESIGN TREND

色彩 Color



粉彩色系：营造出轻盈而梦幻的视觉氛围。这一风格的标志性色彩包括如同芭蕾舞鞋般的柔嫩粉色、朦胧似雾的淡水蓝色、清新雅致的薄荷绿，以及泛着微光感的香槟米色，这些色调共同构建出宁静而优雅的基调，

材料 Material



轻薄柔软材质：真丝缎、雪纺、薄纱。效果最佳，能形成非常细腻、飘逸、柔美的褶皱，完美还原舞裙质感。
中等厚度材质：纯棉、天丝、细亚麻。能形成清晰、有骨感的褶皱，更适合表现结构感。
弹性材质：针织棉。抽褶后弹性极佳，贴合度更高，舒适感强

工艺细节 Finishing



在芭蕾少女主题下，家纺工艺核心集中于立体造型与触感营造。关键工艺包括：塑造蓬松轮廓的抽褶与荷叶边；构建立体感的蝴蝶结；实现精准镂空的激光切割异型花边和提升柔软触感的绒感毛须和刷毛处理。这些工艺共同将舞台的动态优雅转化为可触摸的居家艺术。

图案 Pattern



复古的繁花：玫瑰、芍药、铃兰等浪漫优雅的花卉，象征少女的柔美与芬芳。波浪曲线：模仿舞者旋转、跳跃时留下的流畅、蜿蜒、灵动的线条，表现动态的韵律感。蝴蝶结：从舞鞋缎带延伸出的丝带、缠绕、蝴蝶结形态，构成画面的视觉引导线。渐变晕染：模仿舞台灯光效果，营造梦幻、柔和的氛围。

