

ARTE

新艺幻章

2025春夏

× × ×



标杆品牌 · BENCHMARK BRAND

品牌概述

Brand Summary

ARTE 2025春夏系列以九大主题墙纸展开一场横跨东西半球的材质诗学探索。从TERRA系列石灰石膏塑造的仿陶土裂纹，到MARQUESA系列再现波利尼西亚群岛的棕榈图腾；从印尼绳索纹理演化的TALI系列，到以希腊神话伊卡洛斯为灵感的蜂蜡复合材质实验，每个系列都是自然基因与人类工艺的深度对话。技术革新贯穿始终：LUSTER系列将殖民时期的Capiz贝壳窗转化为珍珠母贝浮雕墙饰，MERINO系列用数码提花复刻美利奴羊毛的天然肌理，MELAKY系列则通过马达加斯加桑树皮与拉菲草的手工复合，创造出会“呼吸”的有机墙面。Flamant Honoré系列以128种色彩构建最完整的亚麻色谱，而EMBLÈME系列则用木皮、3D纺织与高光漆艺的混搭重塑装饰边界。

POP FASHION & HOME DESIGN TREND

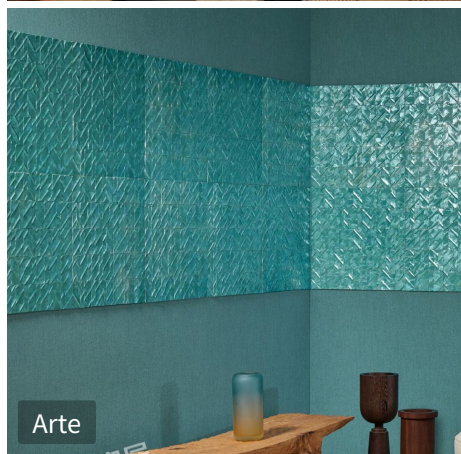


珐琅贝光

Enameled Shellac

Luster 系列墙饰灵感源自西班牙殖民时期Capiz贝壳的透光美学，将这一古老材料与现代工艺完美融合。设计师通过创新技术，先在基材上粘贴立体线纹，再将水浸处理的Capiz贝壳压印其上，创造出独特的浮雕质感。系列中提供了两种中性色调与两种大胆配色，天然珍珠母贝的光泽随角度流转，呈现从柔金到银灰的虹彩变幻。这些墙饰不仅是空间装饰，更是光的艺术品——当光线掠过浮雕纹路时，投下细腻阴影，重现了"Placuna placenta"珍珠窗贝过滤阳光的诗意效果。

POP FASHION & HOME DESIGN TREND



诗意自然

Poetic Nature

全新推出的「Terra」系列以大地为灵感缪斯，将自然界的原始美感与现代设计语言完美融合。这一系列从广袤沙漠、层叠岩壁和风蚀地貌中汲取设计灵感，运用沙砾灰、陶土棕和矿物白等自然色调，通过创新的渐变工艺呈现出大地的诗意层次。系列产品突破传统地毯的设计框架，采用高密度簇绒和精细雕刻工艺，逼真还原树皮皴裂、砂岩孔隙等自然肌理，在触感与视觉上实现双重突破。环保理念贯穿整个系列，部分款式选用再生棉与可降解纤维，边缘采用无胶粘合技术，彰显品牌对可持续发展的承诺。

POP FASHION & HOME DESIGN TREND

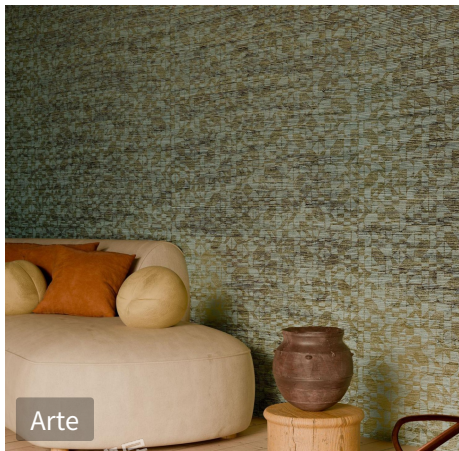


异域迷踪

Exotic Labyrinth

「Marquesa」以热带美学为灵感，将加勒比海的绚烂色彩与殖民时期装饰艺术完美融合，打造出充满异域风情的家居艺术品。该系列大胆运用珊瑚粉、孔雀蓝、棕橙绿等高饱和色调，通过巧妙的渐变与撞色处理，再现热带地区的活力与热情。设计师从西班牙瓷砖、摩尔艺术中汲取灵感，创作出繁复的几何拼花、棕榈叶变形图案及装饰边框，搭配高割绒工艺与金属丝线点缀，在光影变幻间呈现细腻质感。

POP FASHION & HOME DESIGN TREND

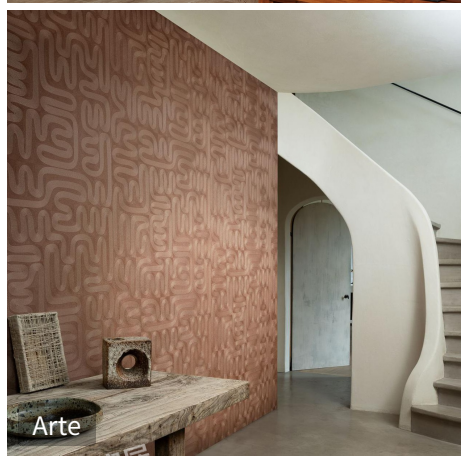


部落艺术

Tribal Art

Tali 系列以非洲原始美学为灵感，将部落艺术的粗犷张力与现代设计语言完美融合，打造出充满大地力量感的家居艺术品。该系列从非洲传统编织工艺与部落图腾中汲取灵感，通过粗犷的几何线条、原始的符号纹样与温暖的陶土色调，再现非洲大地的野性生命力。设计师巧妙运用高密度平织工艺与簇绒技术，以深棕、赭石、炭黑等自然色系为基调，搭配醒目的象牙白与铁锈红点缀，创造出极具视觉冲击力的纹理效果。

POP FASHION & HOME DESIGN TREND

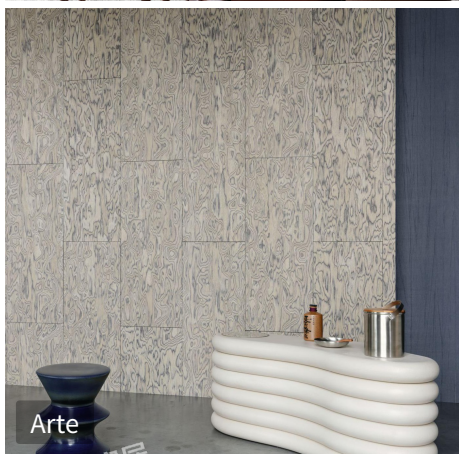


鎏金纹饰

Gilt Decoration

Embleme系列以欧洲古典纹章学为灵感，将贵族徽章的神秘优雅与现代极简美学完美融合，打造出充满仪式感的家居艺术品。该系列从巴洛克刺绣、骑士盾徽和哥特建筑中提炼设计元素，通过精致的对称构图与金属质感线条，重新诠释了欧洲传统纹样的当代价值。设计师采用高精度数码提花工艺，在羊毛与丝绸混纺的基材上，以香槟金、铁灰、勃艮第红等经典色调，勾勒出盾形徽章、藤蔓绶带与兽首图腾等标志性图案。

POP FASHION & HOME DESIGN TREND

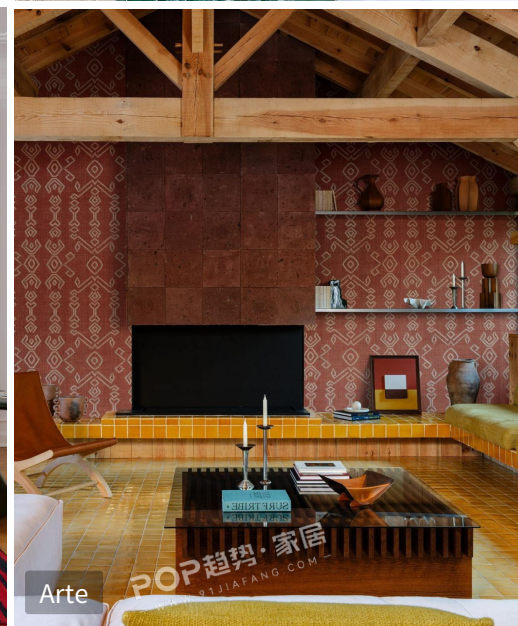
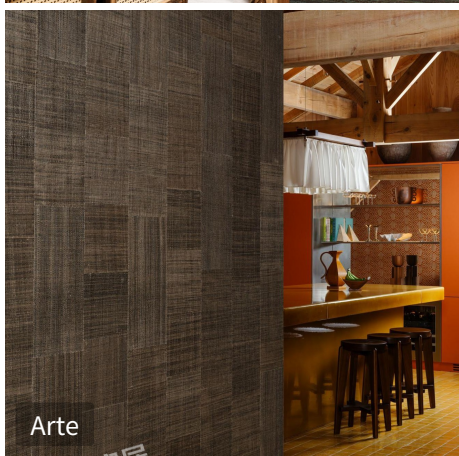


古希腊神话

Ancient Greek Mythology

该系列以古希腊伊卡洛斯的神话为灵感，通过突破性设计重新定义墙艺边界：INDOMITO采用黄麻刺绣于拉菲草基底，展现未驯服的几何美感；ALATA在剑麻编织上呈现翅膀图案，呼应拉丁语“有翼的”之意；TELAIO以拉菲草手工编织出仿素色织物纹理；PENUMBRA运用香蕉树皮纤维创造半影渐变效果；ARMALU则融合西西里古风与神话场景，营造羊皮纸复古质感。这些设计不仅讲述着伊卡洛斯挑战极限的故事，更通过材质创新实现了艺术与工艺的完美平衡，让墙面成为承载神话与现代设计的诗意载体。

POP FASHION & HOME DESIGN TREND

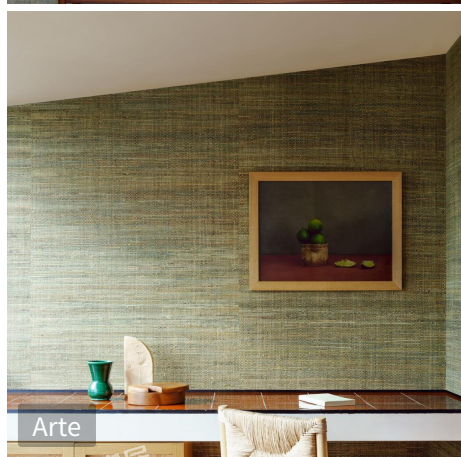
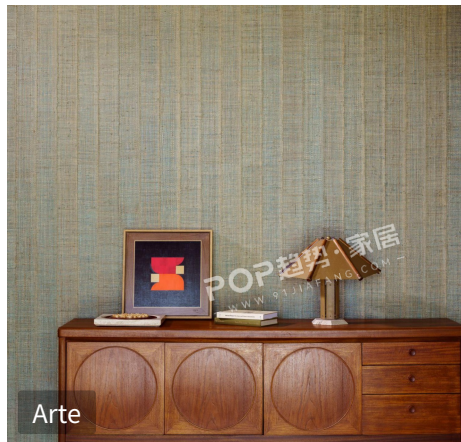


手工温度

Handmade Temperature

以马达加斯加梅拉基地区为灵感源点，将穆勒树皮与拉菲草纤维这两种原生材料转化为充满生命力的墙饰艺术。通过传统手工技艺，将桑树皮的皴裂肌理与棕榈纤维的编织结构重新诠释——树皮经过捶打延展形成类似热带草原龟裂地表的深邃纹路，拉菲草纤维则以手工捻线的方式重现红树林的生态脉络。温暖的大地色系从干草原的浅陶土色渐变至森林的深褐，配合材料本身的天然不规则性，每件作品都成为独一无二的自然标本。既保留了树皮粗犷的触感记忆，又通过特殊处理赋予其现代空间所需的耐久性。

POP FASHION & HOME DESIGN TREND

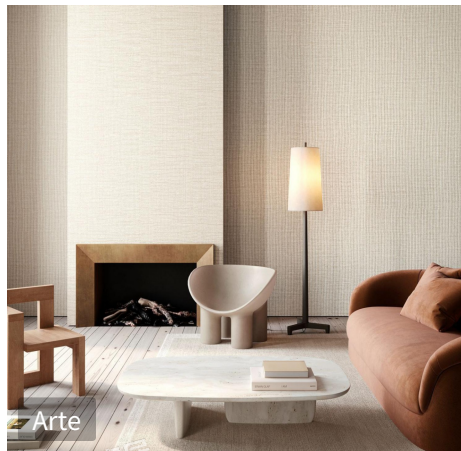


羊毛柔织

Soft Woven Wool

源于对温暖本质的追求，ARTE以澳洲美利奴羊毛为灵感，打造出三款诠释编织美学的素色墙纸。这些墙纸将羊毛织物的细腻肌理转化为空间语言，其自然色调——从牧羊场晨雾般的灰白到荒漠日落时分的焦糖棕——为现代居所铺就温暖的底色。设计师通过精密压纹工艺，在纸基上还原羊毛纺织品的经纬交错感，使平面墙纸呈现出立体编织物的柔软触觉。该系列墙纸与玻璃、金属、混凝土等冷硬材质形成绝妙对话，当工业风的冷峻遇上羊毛的天然亲和力，空间瞬间被赋予呼吸般的生命力。

POP FASHION & HOME DESIGN TREND

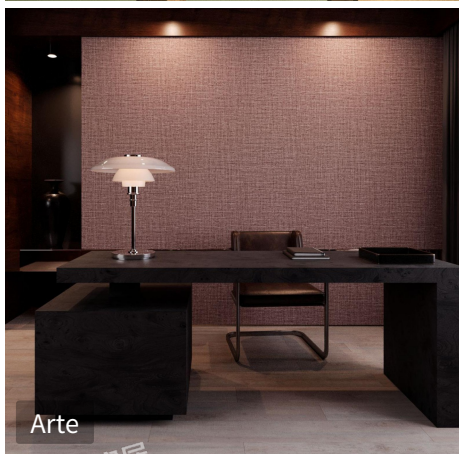


亚麻织物

Linen Fabrics

比利时家居品牌Flamant与ARTE合作的Honoré系列，将亚麻这一经典材质推向全新高度。该系列在原作纹理墙纸基础上新增两款素色设计，通过128种配色方案——从柔和的莫兰迪灰到浓郁的酒红与墨绿，构建出史上最完整的亚麻色彩谱系。创新性地采用粉笔油墨与高精度印刷技术，在墙面上复刻出真实亚麻布的经纬肌理与极致哑光质感，既保留了天然纤维的透气特性，又突破了织物在墙面应用的局限。

POP FASHION & HOME DESIGN TREND



趋势总结

Trend Summary

POP FASHION & HOME DESIGN TREND

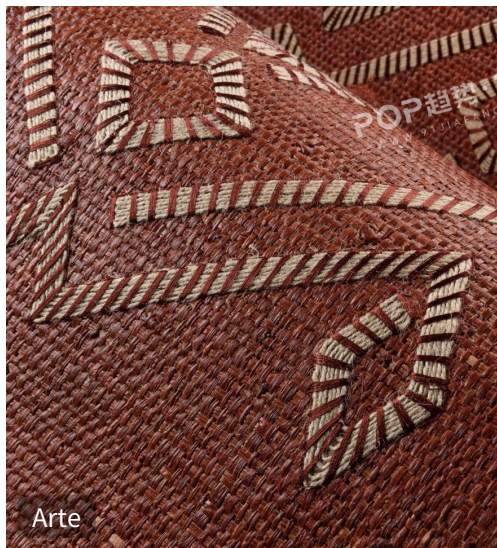
色彩 Color



材料 Material



工艺细节 Finishing



图案 Pattern



自然大地色调回归:从自然中汲取色彩灵感,以大地色系为主调。如沙砾灰、陶土棕和矿物白、赭石、铁锈红等。

高饱和异域风情色彩:大胆运用珊瑚粉、孔雀蓝、棕榈绿等高饱和色调,通过巧妙的渐变与撞色处理,再现加勒比海热带地区的活力与热情。

经典复古色彩演绎:采用香槟金、铁灰、勃艮第红等经典色调,重新诠释了欧洲传统纹样的当代价值。

天然材质与环保材料应用:强调天然材质的使用,同时融入环保理念,选用天然羊毛、再生棉、可降解纤维等环保材料。

原生材料:运用树皮与拉菲草纤维为原料,挖掘原生材料的独特质感,并将其转化为具有艺术价值的家居产品。

手工编织:运用极具温度与艺术性的工艺,将各种纤维材料,如羊毛、棉线、拉菲草等,通过双手以不同的编织手法,交织成精美的家居用品。

手工镶嵌:挑选各种材料,如贝壳,运用精细的工具和独特的技巧,精准地镶嵌到家居产品的表面或结构中。

立体浮雕:通过在平面材料上塑造出高低起伏的立体造型,营造出强烈的视觉冲击力和艺术感染力。

自然纹理:从广袤沙漠、层叠岩壁和风蚀地貌中汲取设计灵感,逼真还原树皮皲裂、砂岩孔隙等自然肌理,在触感与视觉上实现双重突破。

异域风情:从西班牙瓷砖、摩尔艺术中汲取灵感,创作出繁复的几何拼花、棕榈叶变形图案及装饰边框。

部落艺术:通过粗犷的几何线条、原始的符号纹样,再现非洲大地的野性生命力。

