



一周

品牌花型

(快讯) fast

- Nathalie Lete
- GP & J Baker
- Liberty London
- Alexandre Turpault
- ESSENZA HOME

Nathalie Lete

BRAND

品牌推荐



Nathalie Lete与AfternoonTea合作的蛇年家居系列，巧妙地将灵动的蛇形元素与绚烂花卉图案相结合。优雅的蛇形图案蜿蜒穿梭于繁花似锦之间，时而缠绕于花茎，时而隐匿于花瓣之下，营造出一种既神秘又和谐的视觉效果。

花型推荐



01

关键词：神秘优雅、缤纷花卉



GP & J Baker

BRAND

品牌推荐



GP & J Baker最新家居系列是对纯正传统设计与当代创新创造力的完美融合庆祝。该系列灵感深深植根于创始人对花园和异国情调纺织品的热爱。它采用永恒经典的设计元素，同时色彩上大胆融入现代风格，呈现出既复古又新潮的独特韵味。

花型推荐

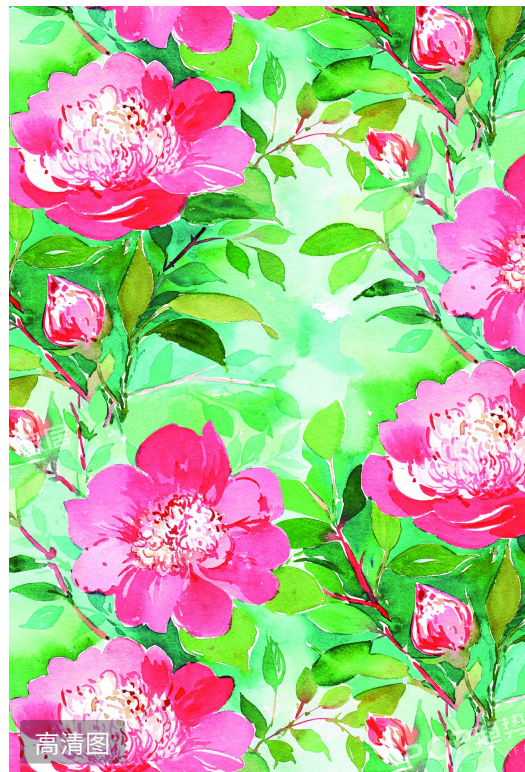


02

关键词：花园风情、异国情调



PSD



高清图



EPS

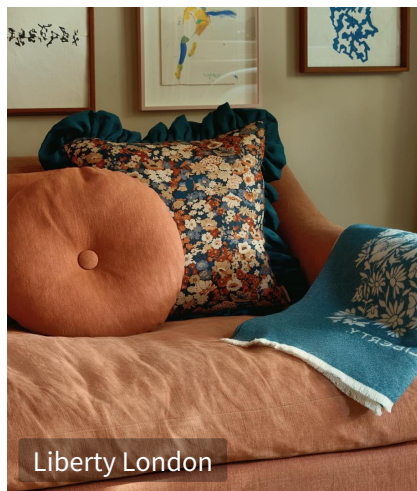


高清图

Liberty London

BRAND

品牌推荐



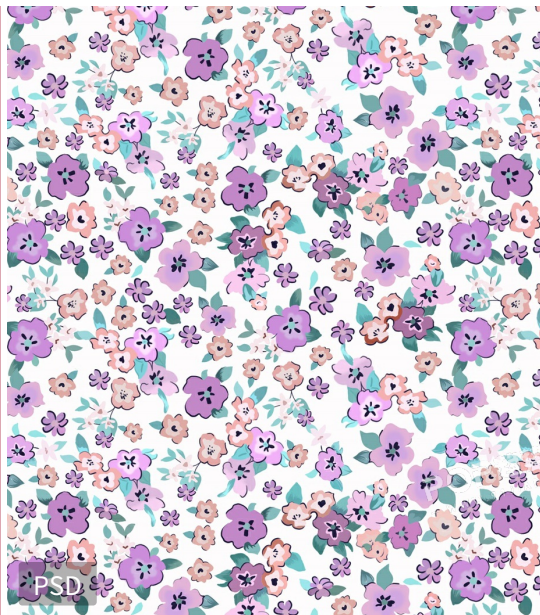
Liberty London巧妙融合了精致的碎花与生动的植物剪影图案，为家居空间增添了一抹自然与艺术的双重魅力。该系列通过细腻的色彩搭配与图案设计，营造出温馨而又不失格调的居家氛围，展现了Liberty London对于自然美学的深刻理解和独特诠释。

花型推荐



03

关键词：碎花剪影、自然格调

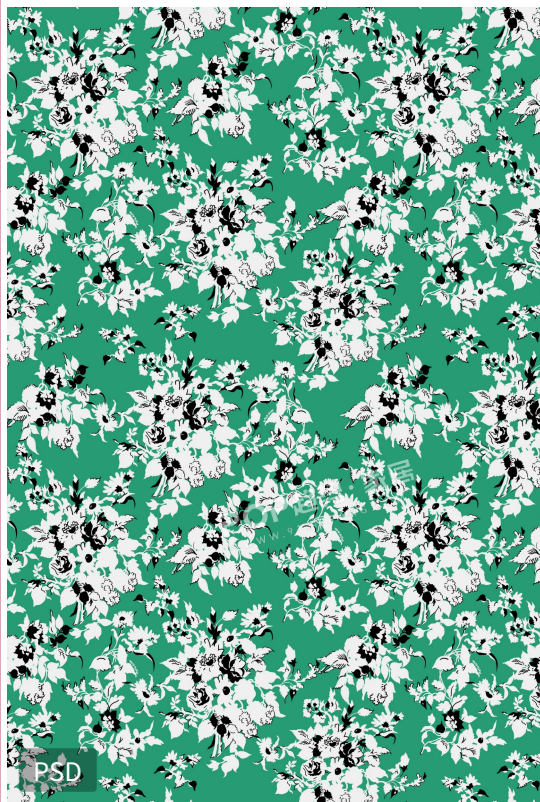


PSD



AI

POP



PSD



高清图

Alexandre Turpault

BRAND

品牌推荐



Alexandre Turpault



Alexandre Turpault



Alexandre Turpault



Alexandre Turpault



Alexandre Turpault

Alexandre Turpault将素雅的花枝缠绕于精致的布料之上，与密集树丛相映成趣，营造出一种宁静而优雅的氛围。每一处细节都透露出设计师对自然的深刻理解和热爱，让人仿佛置身于静谧的花园之中，享受着大自然的温柔拥抱，为卧室增添了一抹难以言喻的浪漫与温馨。

花型推荐



04

关键词：花枝缠绕、宁静浪漫



高清图



AI



PSD



高清图

ESSENZA HOME

BRAND

品牌推荐



ESSENZA HOME以其独特的设计语言，呈现出一幅优雅而活泼的动植物交织画卷。精致的花朵以柔和的粉色、浅蓝色和奶白色绽放，宛如晨曦中的一抹亮色。鸟儿在花叶间轻盈栖息，为画面增添了几分生机与诗意。微妙的阴影与花瓣轮廓交织，共同营造出一种梦幻而迷人的氛围，让居家空间充满了自然与艺术的双重魅力。

花型推荐



05

关键词：梦幻诗意、生机活力



AI



PSD



高清图



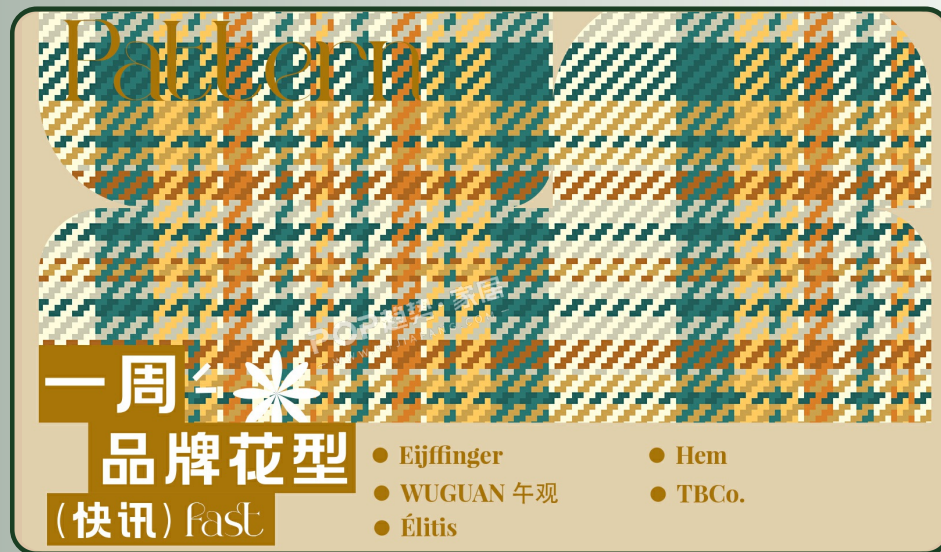
AI


图案系列报告推荐

总结

本篇报告精心挑选了网站五个优质的家纺品牌——Nathalie Lete x AfternoonTea、GP & J Baker、Liberty London、Alexandre Turpault以及ESSENZA HOME，并深入剖析了它们最新推出的产品款式。其元素聚焦在田园风格、繁复碎花、缠绕枝蔓等。

POP趋势·家居
WWW.91JIJIFANG.COM



一周品牌花型推荐 : Eijffinger、Hem、WUGUAN 午观、TBCo.、Élitis



一周品牌花型推荐 : ZAK+FOX、HBF Textiles、Armadillo、De Le Cuona、GUBI



一周品牌花型推荐 : Linen House、Bethany Linz、Fabricut、Schumacher、Trousseau

POP趋势·家居
WWW.91JIJIFANG.COM

