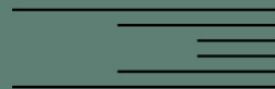


(图案趋势)

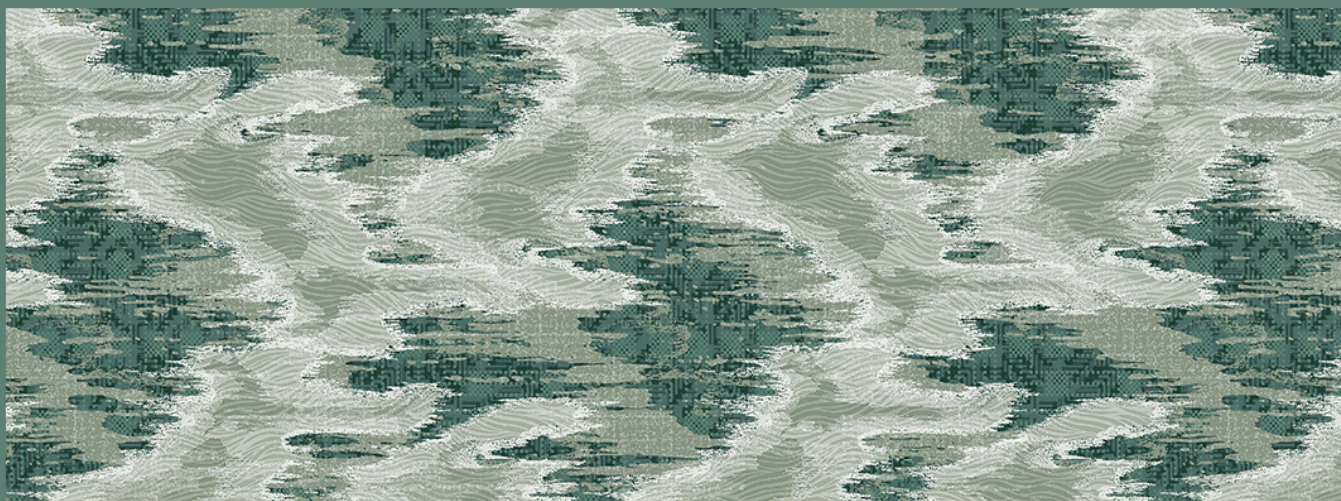
「TREND」



Pattern Trend

触感幻觉

26/27秋冬



灵感 Inspiration

新潮流来袭！柔软肌理与创意设计双向奔赴，从时尚华服的触感美学延伸至个性家居场景，以织物为媒传递治愈力量与独特格调，开启质感生活新篇。

家居织物将“超触感”奉为核心：簇绒工艺造就细腻绒感与按压回弹的立体蓬松，流苏带着垂坠弧度添随风轻摆的灵动，毛边以手工裁切的自然肌理彰显随性慵懒。搭配上，米白 / 浅棕簇绒抱枕可搭素色皮质沙发，柔化冷硬质感；流苏毯轻覆藤编家具或木质边几，呼应自然纹理；毛边桌旗、餐布可配黄铜餐具，以柔化刚平衡质感。三者交织出极致柔和的触觉体验，既满足对舒适治愈的需求，又以工艺细节勾勒个性，让家居空间在柔软包裹中焕发温暖又有格调的美学张力。

关键词

#织纹波风 Textured Bohemian style

#簇理轻痕 Clustered light traces

#花簇织痕 Flower Cluster Weave Marks

#肌理格韵 Texture and Style

#纹边几何 Edge Geometry

#流苏拼织 Tassel patchwork



品牌故事

West Elm

West Elm 深谙现代家居的触感美学，其产品堪称“可触摸的温柔艺术”。品牌尤其擅长运用簇绒、流苏与毛边等工艺，为家居织物注入灵魂与温度。在沙发与床品上，簇绒工艺不仅创造出视觉与触觉的双重丰盈感。而流苏与毛边则成为点睛之笔：无论是编织盖毯下垂坠的流苏，还是亚麻抱枕上自然的毛边，这些未经过分雕琢的细节，为简约现代的设计增添了一抹手工匠制特有的随性与温暖。这些工艺共同构成了West Elm独特的设计语言，在每一次触碰中，诉说着对质感生活与柔和体验的极致追求。

POP FASHION & HOME DESIGN TREND



品牌案例

Brand Case

POP FASHION & HOME DESIGN TREND



这组 Parachute 床品延续了轻奢面料的工艺质感表达：浅棕格纹采用肌理编织工艺，类似簇绒面料的细节张力，既保留织物触感层次，又避免繁复。工艺细节与日常松弛感平衡，契合高端生活的舒适美学。



WestElm 这款抱枕，以粗织肌理延续轻奢面料的触感层次，流苏细节强化手工质感；暖棕色调适配松弛空间，平衡工艺精致与日常慵懒，契合高端生活的舒适美学。



WestElm 这套软装，抱枕以粗织、针织肌理延续轻奢面料触感，暖棕沙发适配肌理款，平衡工艺精致与日常慵懒，适配松弛空间，契合高端生活的舒适美学。



Parachute 这套床品，抱枕采用钩针绒感工艺（区别常规粗织），与床品柔垂面料形成软质质感反差；暖棕叠浅杏色调适配轻侘寂卧室，以层次化软质细节，落地高端生活的松弛居住质感。



Parachute 这套软装，毯子采用混织格纹+毛边流苏工艺，与编织筐的粗麻肌理形成原生质感呼应；米棕低饱和度色调适配轻自然风空间，以材质的层次化触感，落地高端生活的自然松弛居住调性。



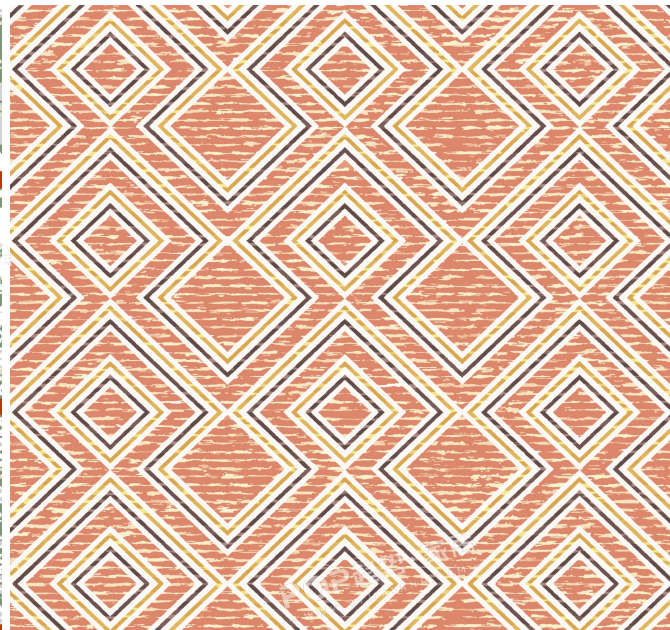
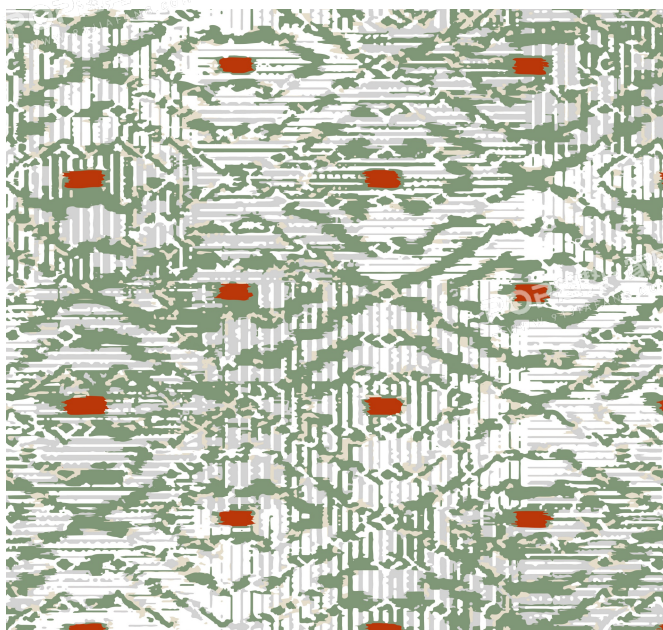
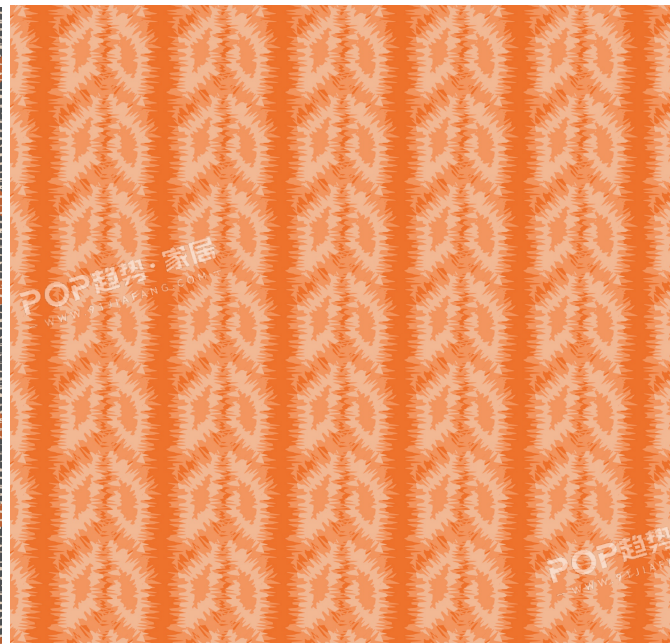
Parachute 这款沙发以毛绒肌理打底，抱枕采用提花+撞色镶边工艺，格纹款再添纹理层次，窗帘折纸印花呼应细节精致度；低饱和棕调调和材质反差，让复古工艺感与日常松弛感兼容，落地高端软装的质感平衡。

织纹波风

Textured Bohemian style

图案设计锚定波西米亚民族肌理，融合提花、肌理编织等工艺：借镂空编织显层次，以提花肌理增立体触感，用簇绒式纹理添柔暖质感，适配抱枕、挂毯等软装织物，暖棕、复古橙等色调呼应波西米亚松弛调性，工艺细节既保民族风的随性治愈，又以触感层次契合质感家居审美，可柔化空间冷硬质感，快速营造复古柔暖的生活氛围。

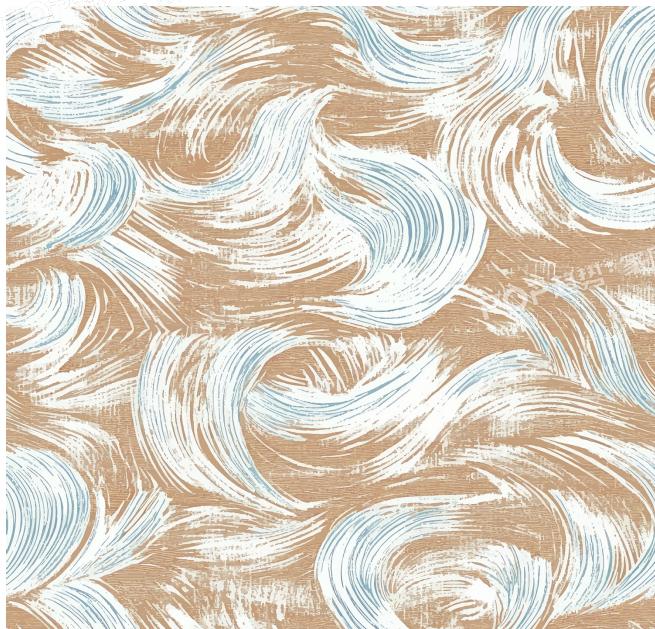
POP FASHION & HOME DESIGN TREND



簇理轻痕

Clustered light traces

肌理图案适配靠垫、毛毯等软装：波纹纹样借簇绒工艺复刻起伏触感，让靠垫兼具按压回弹的柔暖；墨感纹理搭配毛边锁边，裹边毛毯更显随性松弛；淡调肌理款适配挂毯，缀以流苏坠角衬出层次韵律。低饱和色调呼应工艺柔感，簇绒的立体、毛边的随性、流苏的灵动交织，让软装在触感与视觉的双重柔韵里，织就轻逸雅致的生活氛围。



花簇织痕

Flower Cluster Weave Marks

古花卉图案以暖棕、橘调铺就底色，适配多类软装：沙发布借簇绒工艺让花瓣轮廓触感立体；靠垫毛边锁边衬出花卉随性柔感；毛毯、挂毯缀流苏坠角，沿花茎延展灵动韵律。

簇绒的立体、毛边的松弛、流苏的轻摆交织，让软装在视触双柔中，织就复古治愈的生活氛围。

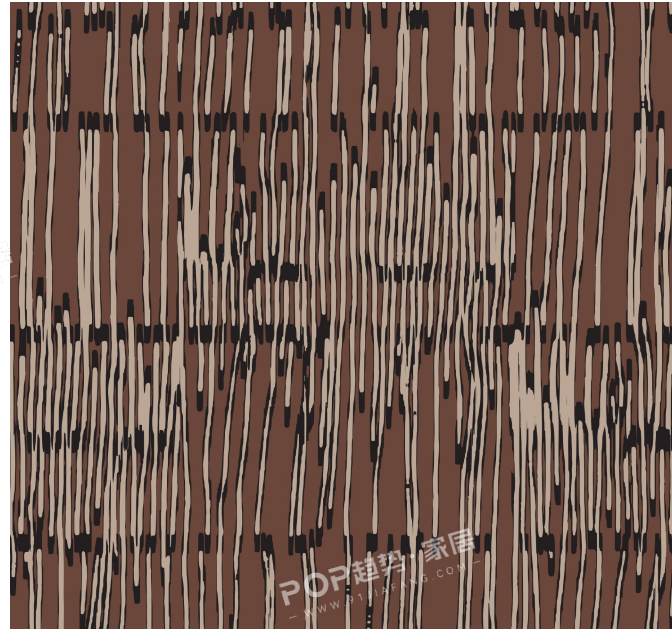
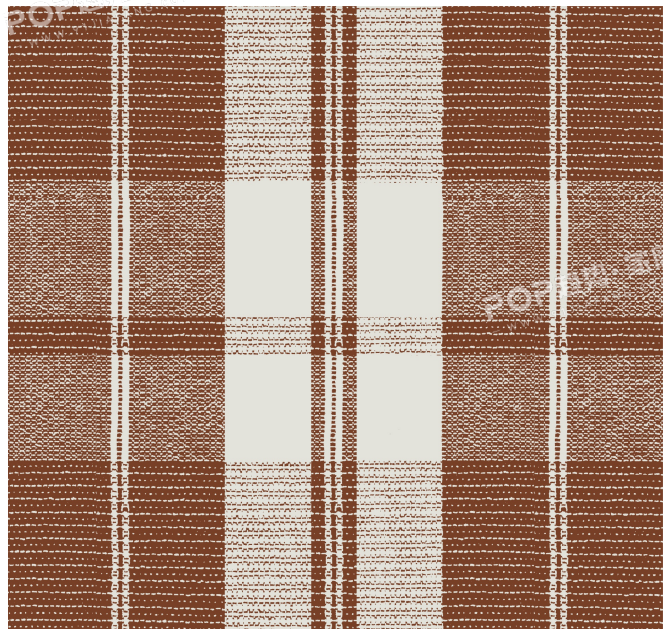
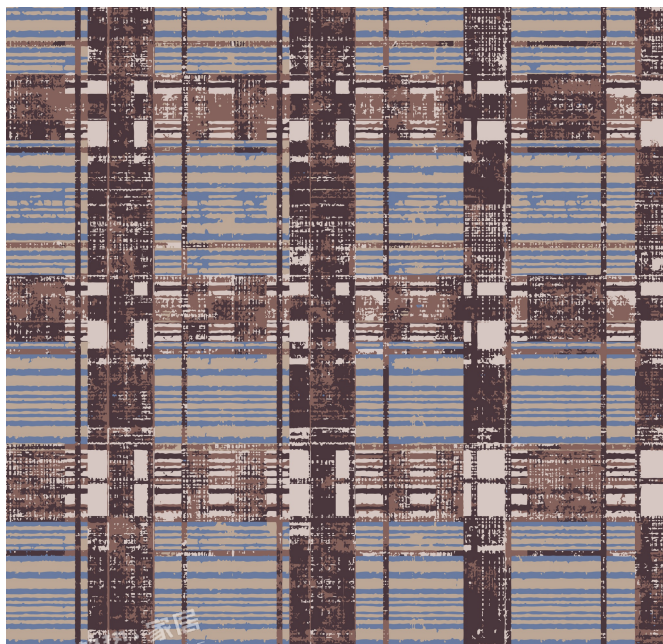
POP FASHION & HOME DESIGN TREND



肌理格韵

Texture and Style

格纹肌理图案用软装工艺差异化设计：粗格纹边缘簇绒加厚，触感上形成“线条式立体”，贴合格纹的规整复古；锯齿肌理靠垫做渐变毛边，纹路起伏长短不一，衬出肌理动感；做旧肌理毛毯配斜向流苏，与纹理方向一致，添慵懒流动感；撞色格纹挂毯以簇绒填块面、毛边收边缘，平衡厚重与松弛。



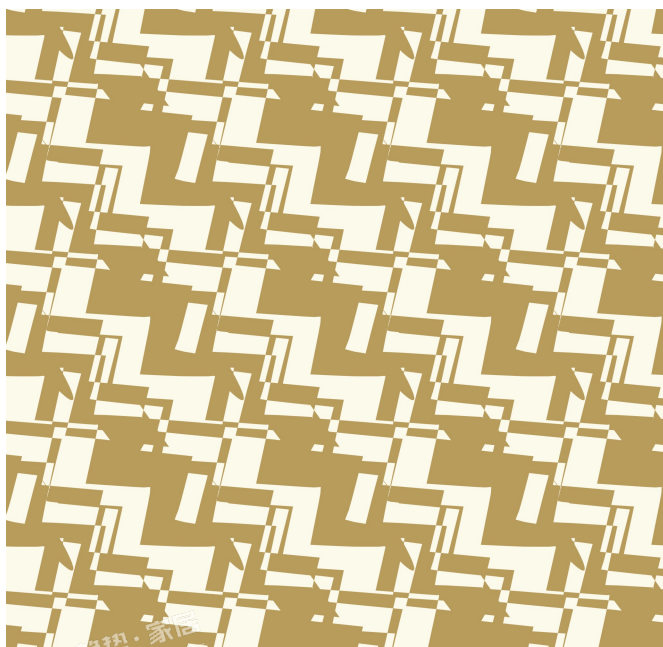
纹边几何

Edge Geometry

POP FASHION & HOME DESIGN TREND

几何肌理图案适配多类软装：沙发布借簇绒工艺让几何纹路触感立体；靠垫做毛边锁边，衬出肌理的随性松弛；毛毯、挂毯缀流苏坠角，呼应图案的利落韵律。

簇绒的立体、毛边的自然、流苏的灵动交织，让软装在视触双感里，织就雅致松弛的生活氛围。



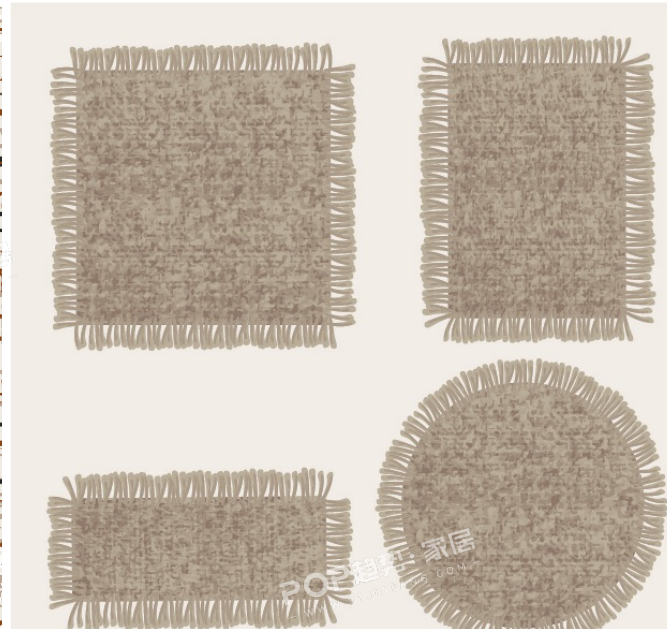
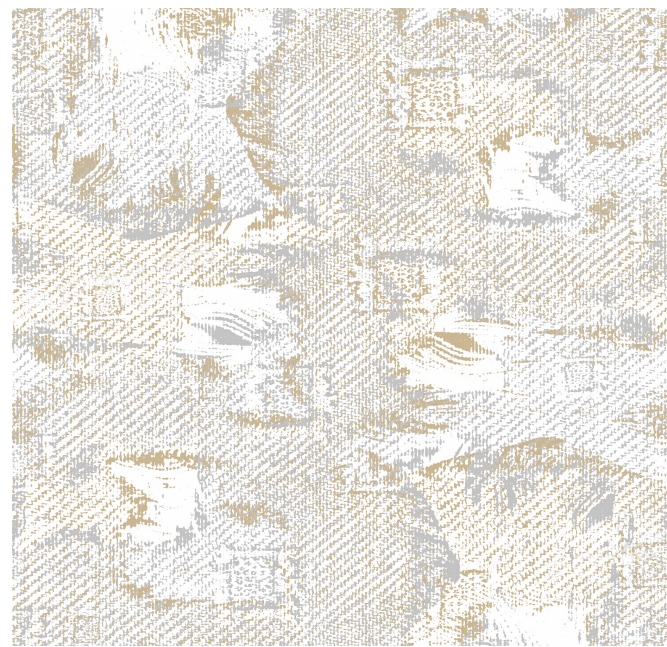
流苏拼织

Tassel patchwork

肌理流苏图案适配多类软装：沙发布借簇绒复刻拼贴格纹的层次触感，让纹理随触摸立体浮现；靠垫做毛边锁边，衬出肌理的随性松弛；毛毯、挂毯缀流苏坠角，呼应图案的慵懒调性。

簇绒的立体、毛边的自然、流苏的灵动交织，让软装在视触双感里，织就慵懒治愈的生活氛围。

POP FASHION & HOME DESIGN TREND



关联内容推荐

Related Content Push

POP FASHION & HOME DESIGN TREND

趋势企划
Trend Planning

市场分析
Market Analysis

图案花型
Patterns

核心品牌
Core Brands



[26/27秋冬家纺图案企划--匠造新境](#) [↗](#)
[26/27秋冬家纺图案企划--回归本真](#) [↗](#)

[一周品牌花型快讯 \(矢量\)](#) [↗](#)
[一周品牌花型快讯 \(矢量\)](#) [↗](#)

[图案花型](#) [↗](#)
[原创画稿](#) [↗](#)
[大牌花型](#) [↗](#)

[LI SHI JU JIA GUAN 李氏居家馆](#) [↗](#)
[CB2](#) [↗](#)
[Annie Selke](#) [↗](#)
[John Lewis](#) [↗](#)

