

(图案趋势)

【TREND】

Pattern Trend

竹编家居

26/27秋冬



灵感

Inspiration

竹编，这门古老的指尖艺术，正以其独特的“呼吸感”与“松弛感”，为现代家居注入灵魂。它不再只是旧日记忆中的器物，而是连接自然与生活的美学桥梁。

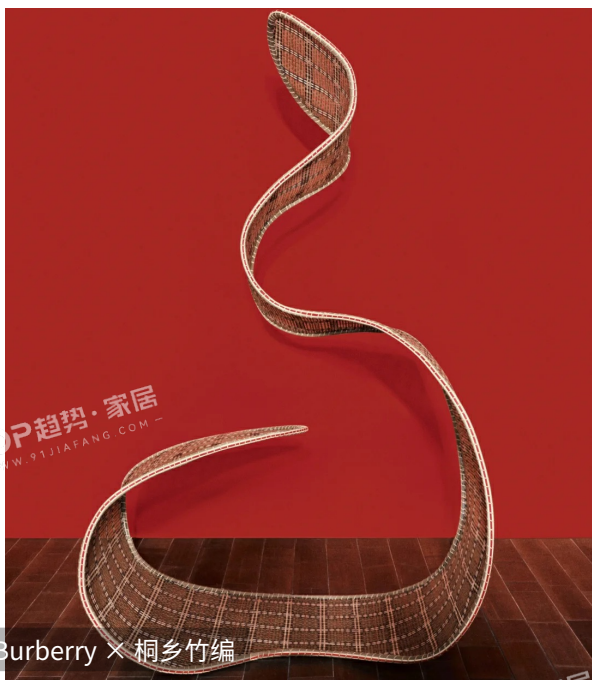
在家居空间中，竹编的应用是功能与情感的双重回归。它以天然竹材的温润质感，中和了现代空间的冰冷；其通透灵动的编织纹理，让光与影在家中自由嬉戏，营造出温暖、松弛的氛围。从一盏灯、一面屏风到一件家具，竹编不仅带来了可持续的环保选择，更以手作的温度抚慰人心，让我们在喧嚣都市中，触摸到一份来自自然的宁静与诗意，重拾“家”的本真与安然。

关键词

#暮光花影 Twilight Blossom Shodows #禅意竹影 Zen bamboo shadow

#东方竹境 Oriental Bamboo Realm #竹纹焕新 Bamboo Pattern Revival

#竹韵几何 Intense Floral Realm #竹肌雅韵 Nocturnal Floral Feast



品牌故事

上城士 / 江南布衣 X 竹编

上城士与江南布衣携手竹编艺术家徐明宇，于泉州威远楼共创“竹络空间”，展开一场传统与现代、自然与人文的诗意对话。作品以竹与布为媒介，在光影间续写东方当代美学。

其中，永春漆篮这一古老“礼器”，被解构重塑为现代吊灯。保留其竹胎漆面工艺，将民俗符号蜕变为空间艺术品，既承载深厚历史情感，又赋予光线深度与个性，营造出兼具传统精神与现代气息的非遗产品，回应可持续的生活理念。

POP FASHION & HOME DESIGN TREND



上城士 / 江南布衣 X 竹编



上城士 / 江南布衣 X 竹编



上城士 / 江南布衣 X 竹编



上城士 / 江南布衣 X 竹编



上城士 / 江南布衣 X 竹编

品牌案例

Brand Case



LOEWE × 东阳竹编

IP联名，以唐代非遗东阳竹编技艺编织旗袍式瓶衣，每厘米 28 根竹丝尽显精湛，火焰烫花复刻盘扣纹样，呼应东方美学。国际品牌、轻奢风格与千年非遗碰撞，让传统工艺焕发摩登活力，兼具文化质感与收藏价值。



LOEWE × 非遗竹编/漆艺

该作品融汇竹编与大漆两项非遗。以六边形竹编为结构，髹红漆精磨成光洁表面，局部保留原始竹肌理，形成粗犷与精微的张力。作品兼具石的稳固与竹的轻盈，在技艺对话中诠释东方当代美学。



LOEWE × 东阳竹编

LOEWE罗意威中秋礼盒以非遗竹编为媒，将匠人手编外盒、象征团圆的传统陀螺与压印标识的月饼巧妙相融，于方寸之间凝练东方美学，赋予中秋以当代工艺质感与情感温度。

POP FASHION & HOME DESIGN TREND



道明竹编

以柔韧竹丝经纬交织，织就细腻肌理。传统编法勾勒现代廓形，手工打磨呈现竹材天然光泽与韧性。每一道纹路承载匠人手作温度，让千年竹艺轻盈流转于日常，背出现代东方美学。



Valextra × 非遗竹编

将非遗竹编技艺融入Iside手袋。细密竹丝织就窗格意境，明暗交织间透出虚实韵律。竹编肌理与当代包型相映，赋予作品通透层次与东方哲思，让传统匠艺在现代设计中焕发新生。



MCM x 道明竹编

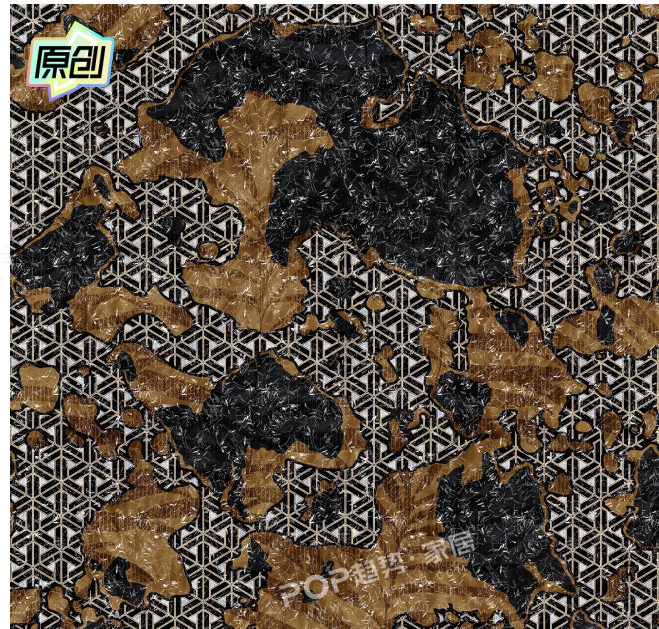
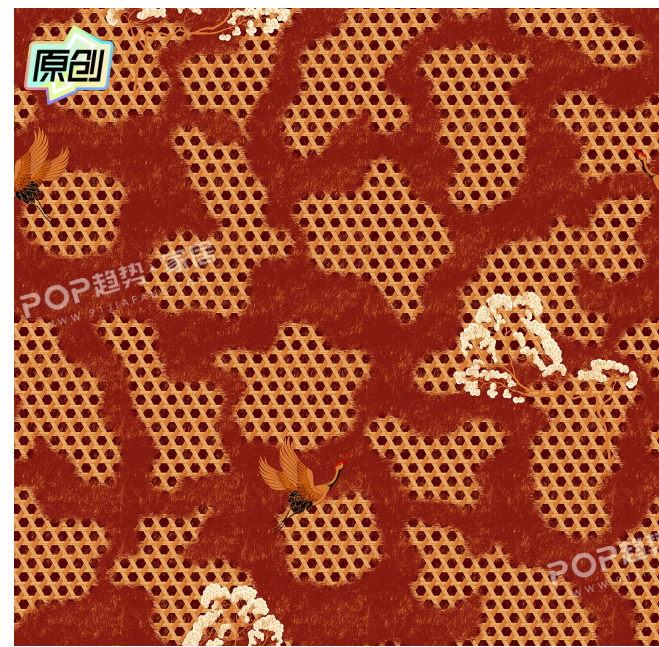
打造的联名礼盒，将历史悠久的非遗技艺融入现代时尚表达。礼盒以道明竹编精湛的0.1毫米细篾工艺，通过传统的经纬交织法编织出细腻肌理，与MCM标志性的现代设计语言相遇。

暮光花影

Twilight Blossom Shadows

这组“Twilight Blossom Shadows”新中式设计，以“太湖石（中式园林符号）”为视觉核心，融合竹编经纬纹理（传统工艺），搭配鹤、花鸟、竹叶等东方元素，通过复古色调与几何底纹的碰撞，实现传统园林意境的现代平面转译，适配软装、文创等场景，是东方美学的当代雅致表达。

POP FASHION & HOME DESIGN TREND

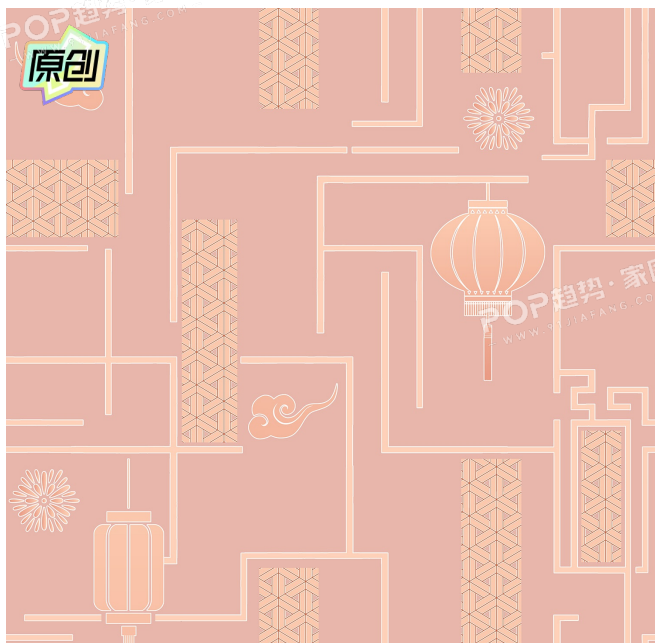
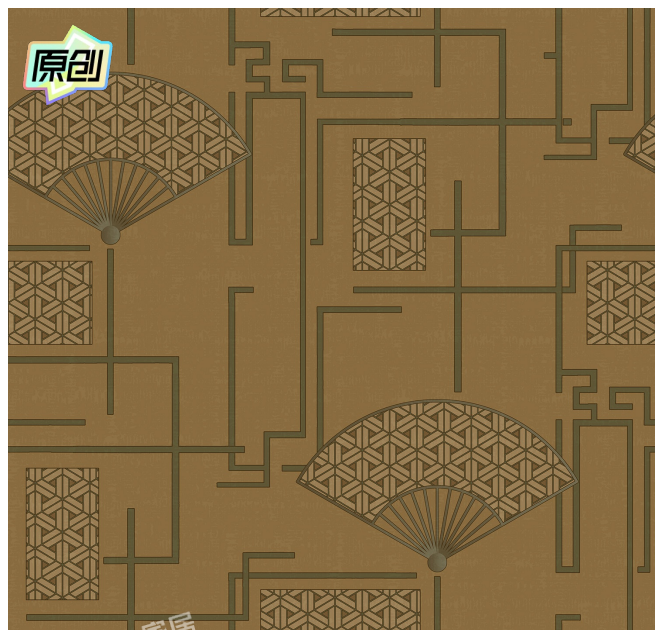


禅意竹影

Zen bamboo shadow

这组新中式设计以几何框架为骨，融合竹编纹理与折扇、灯笼、花鸟等中式符号，通过平面化工艺转译传统竹编，以多元色调适配软装、文创等多场景，实现传统工艺与现代设计的创新融合。

POP FASHION & HOME DESIGN TREND

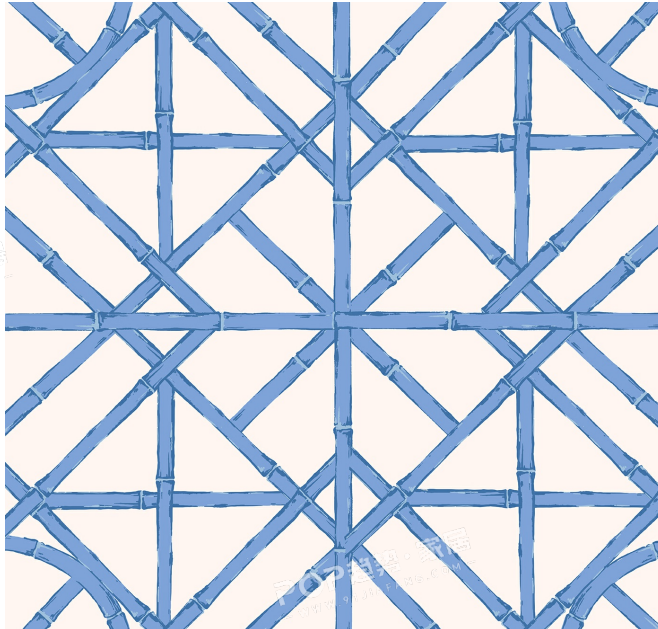
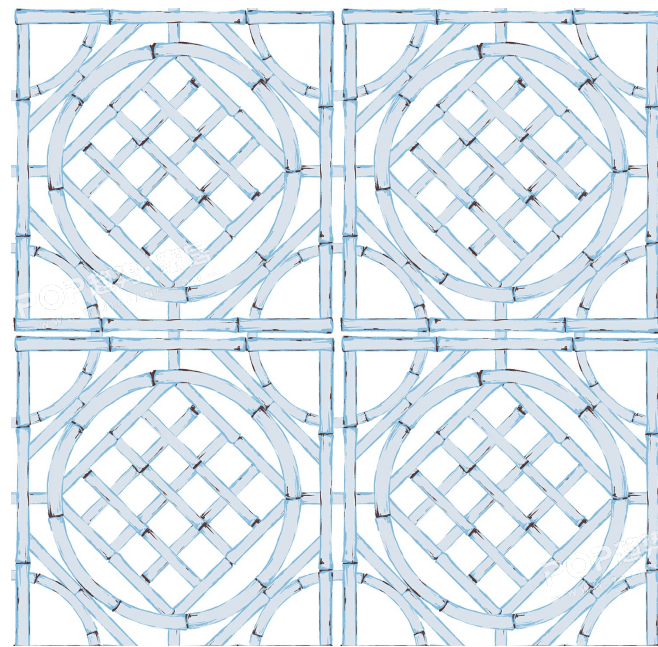
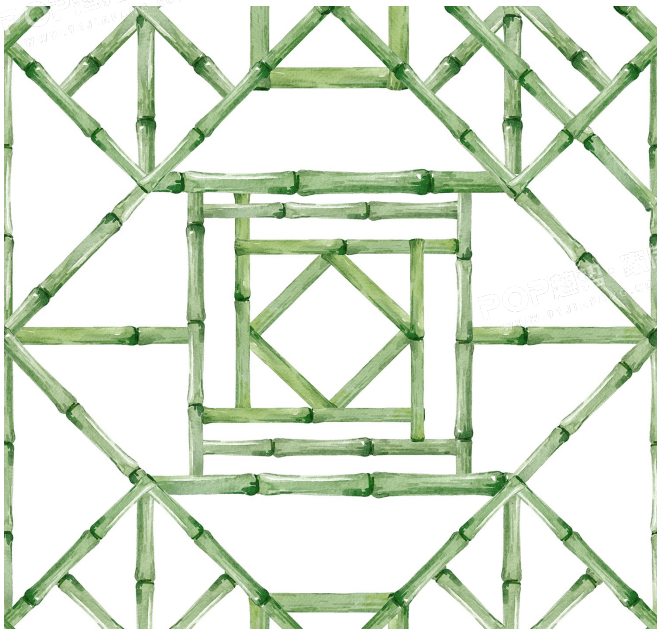
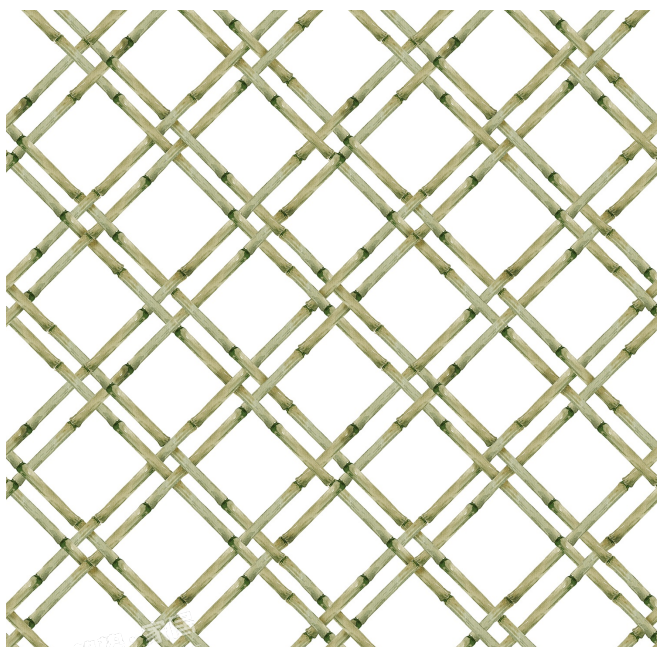
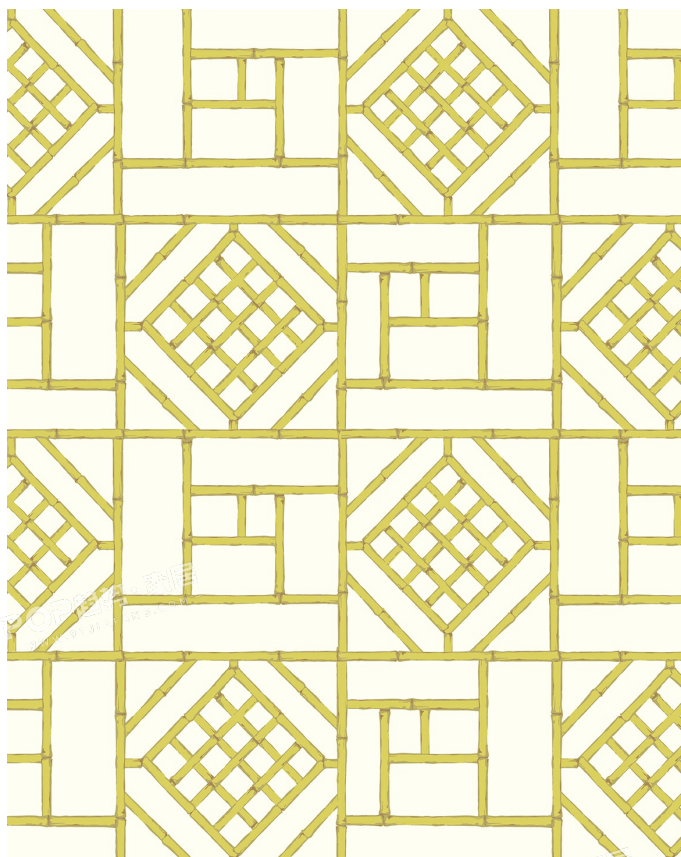


东方竹境

Oriental Bamboo Realm

新中式竹编设计，以传统竹编“经纬交织”工艺为内核，通过几何纹样重组、多元色彩创新，实现传统与现代的风格融合。既保留竹编的东方雅致与匠心，又以模块化平面设计适配软装、文创等多场景，是中式美学在当代设计中的创新演绎。

POP FASHION & HOME DESIGN TREND

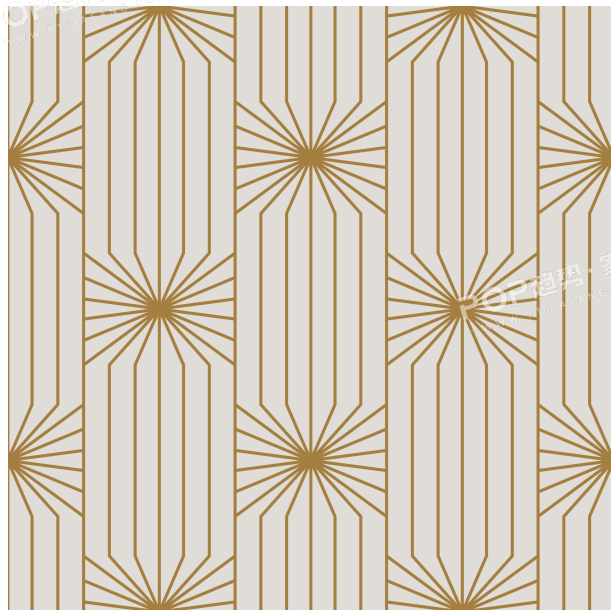
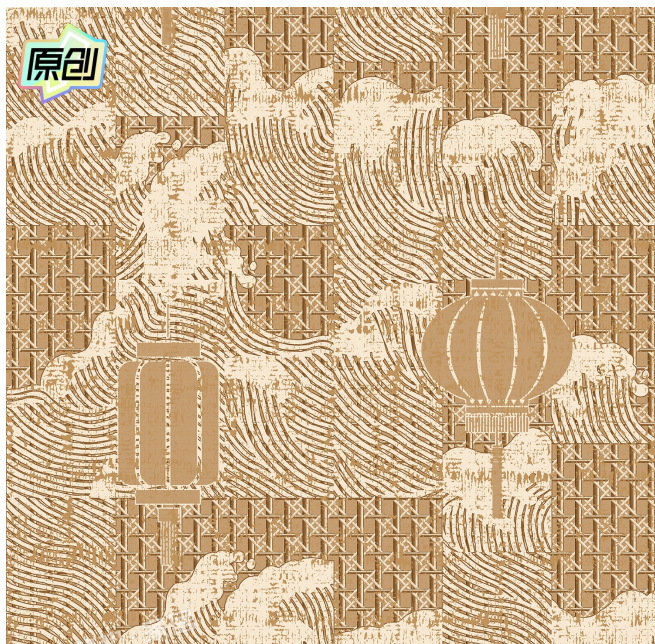
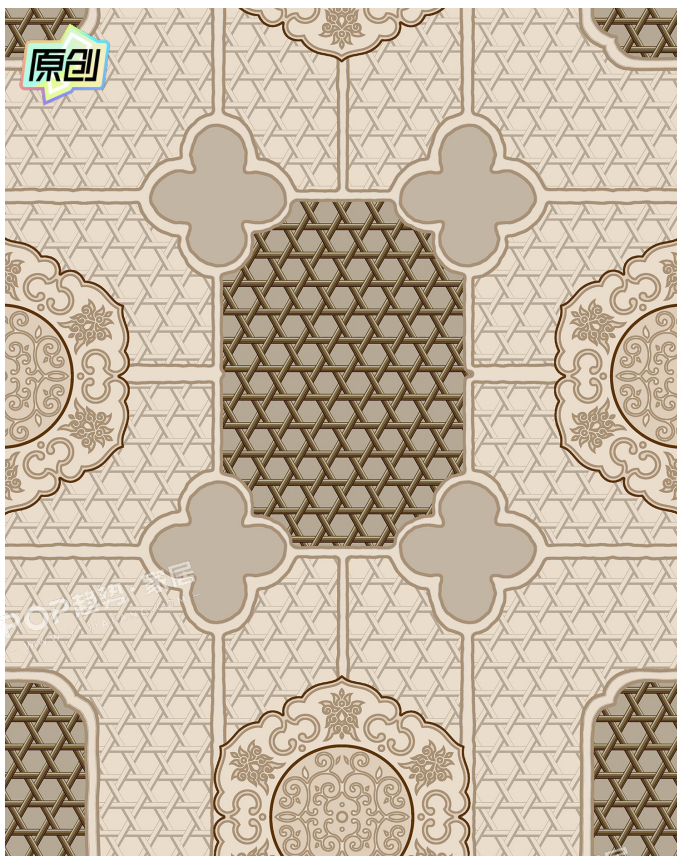


竹纹焕新

Bamboo Pattern Revival

以暖棕、米白等复古色调为主，萃取中式灯笼、云纹、传统几何及植物纹理等元素，采用模块化图案形式呈现。色彩营造雅致复古氛围，元素融合东方韵味与艺术质感，表现形式适配家居软装场景，为空间赋予新中式复古的艺术格调。

POP FASHION & HOME DESIGN TREND

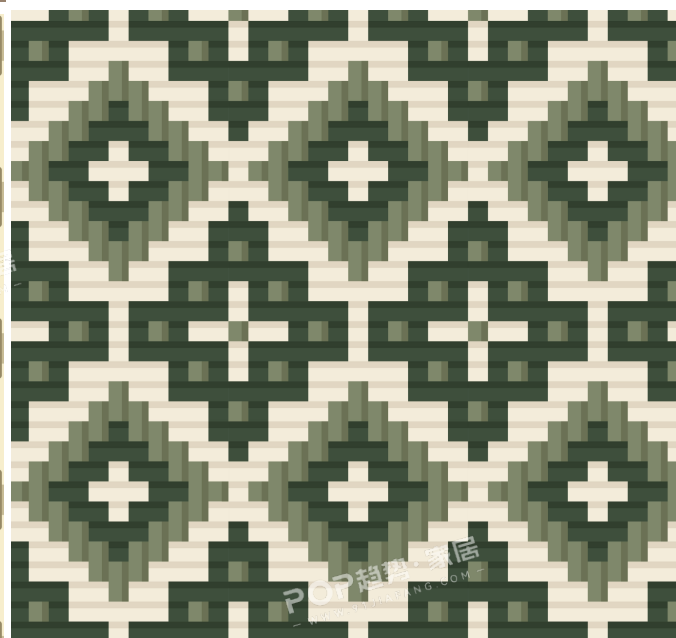
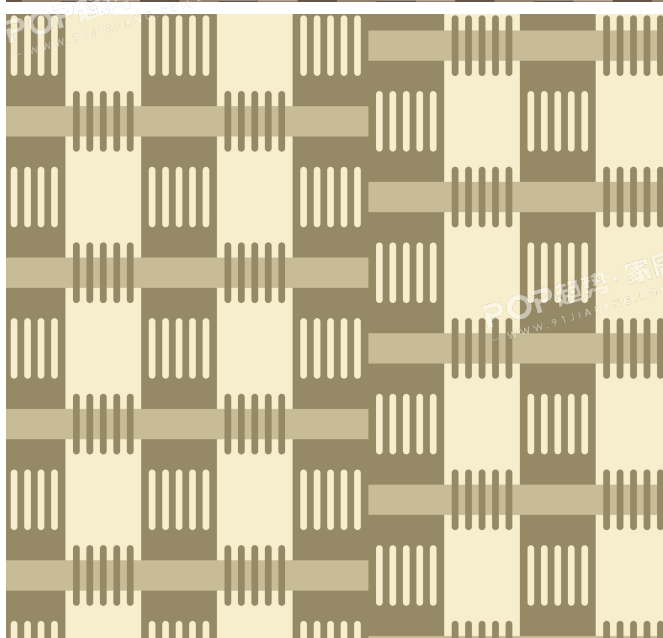
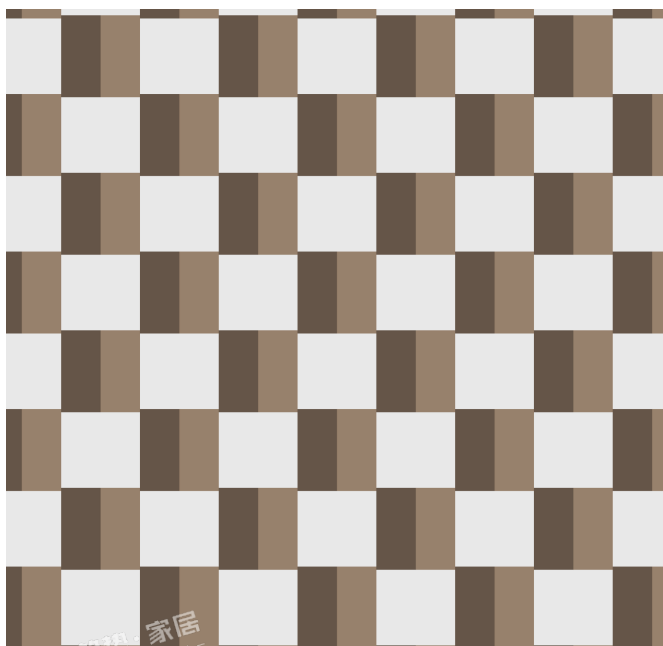
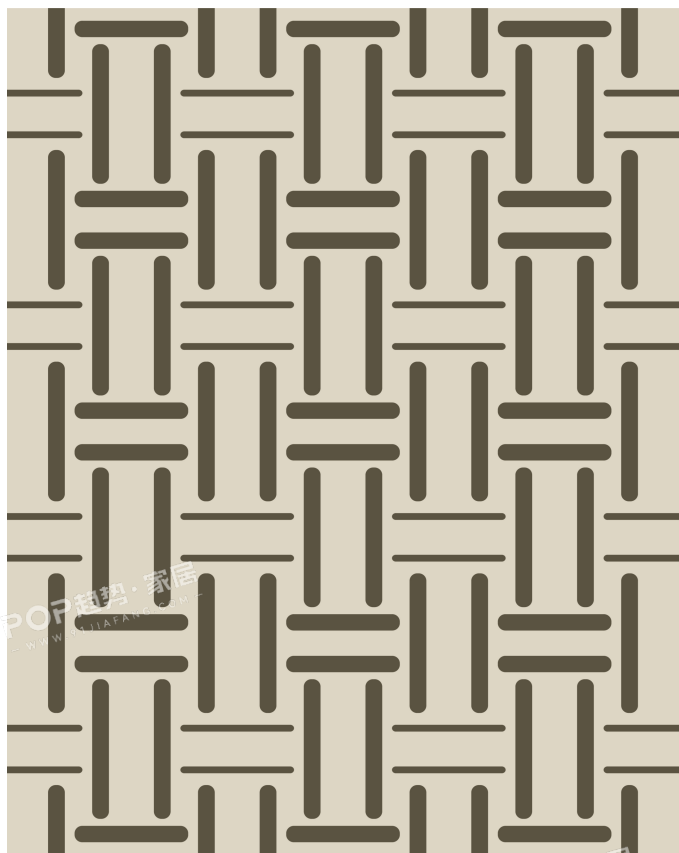


竹韵几何

Intense Floral Realm

以大地棕、复古绿为主色调，萃取竹编几何编织、波浪纹理等元素，通过模块化图案呈现。色彩雅致复古，元素保留竹编工艺质感，表现形式适配家居软装，为空间注入非遗竹编的艺术格调。

POP FASHION & HOME DESIGN TREND

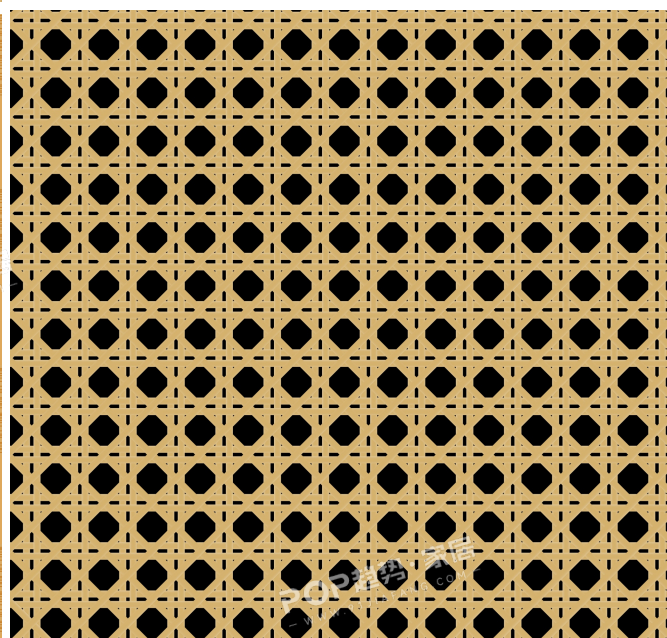
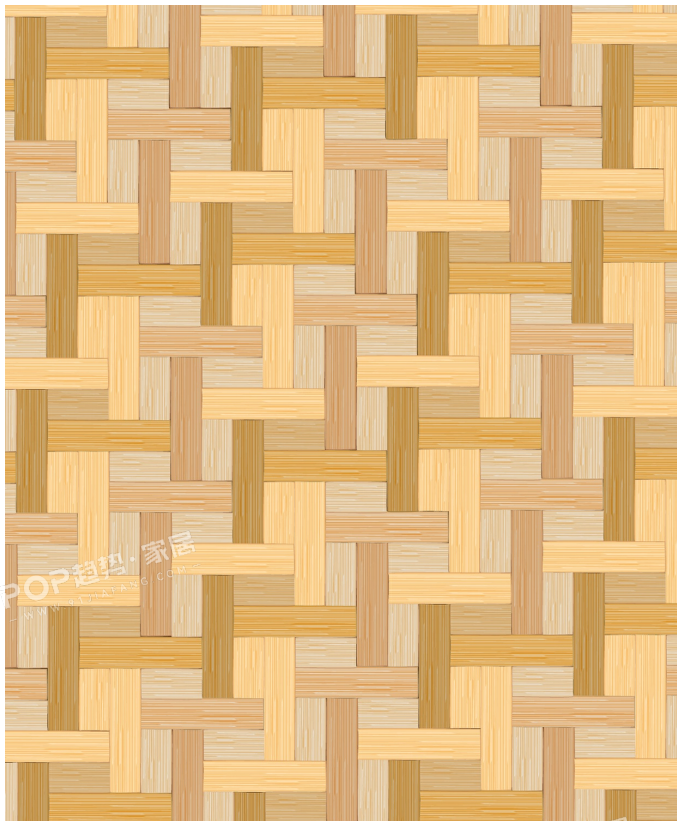
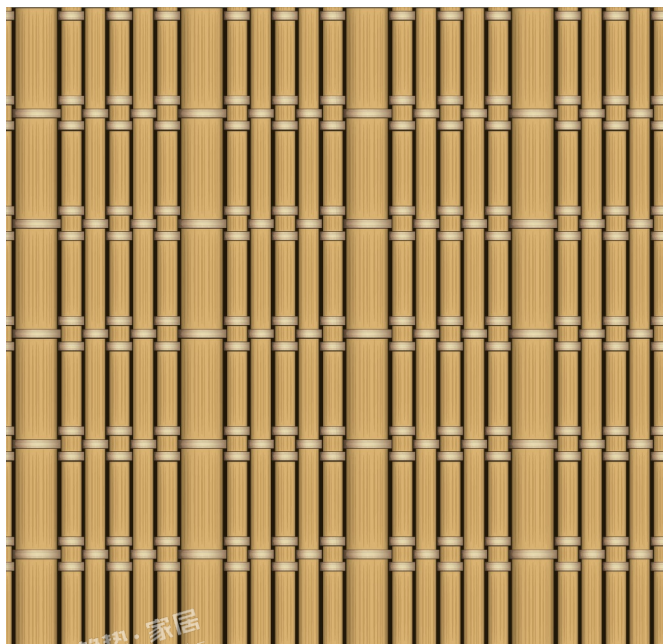


竹肌雅韵

Nocturnal Floral Feast

以自然暖木色为基调，保留竹条的自然纹理，萃取非遗竹编的经纬交织、镂空圆点等多元肌理元素，通过模块化图案设计呈现。既保留竹编工艺的质朴质感，又以现代设计语言适配家居软装场景，让传统技艺在色彩、纹理与形式的融合中，为家居空间注入雅致非遗韵味。

POP FASHION & HOME DESIGN TREND



关联内容推荐

Related Content Push

POP FASHION & HOME DESIGN TREND

趋势企划
Trend Planning

市场分析
Market Analysis

图案花型
Patterns

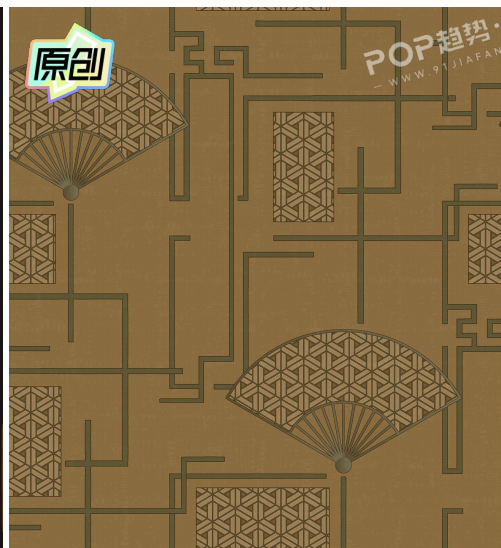
核心品牌
Core Brands



Burberry x 非遗竹编



LOEWE x 非遗竹编



LOEWE x 非遗竹编

2026春夏家纺图案企划--龙芽凤草 (矢量)



2025春夏家纺图案企划--东方风韵 (矢量)



趋势速递 | 编织万象

图案花型

原创画稿

大牌花型

Scion

Lulu and Georgia

CC-Tapis

