

# Prestigious Textiles 蓝海田园 2025春夏

× × ×



标杆品牌 · BENCHMARK BRAND

# 品牌概述

## Brand Summary

Prestigious Textiles作为全球高端纺织品领域的标杆品牌，始终以创新工艺、可持续理念与艺术化设计为核心，致力于为室内外空间打造兼具美学与功能性的顶级面料解决方案。此次推出的七大新品系列——RAFFLES、CAPRI、ICELAND、JERSEY、SUTTON PARK、MINIMALIST和SYMPHONY，从碧蓝的海洋、悠然的田园风光、几何艺术的韵律、以及奢华建筑的细节中提炼灵感，将自然之美与现代设计理念相结合，为奢华住宅、商业空间及户外环境带来了既富有自然气息又不失现代感的全新纺织体验。

### 关键字

碧蓝海洋 Azure Ocean

几何韵律 Geometric Rhythm

悠然田园 Idyllic Countryside

奢华交响曲 Luxurious Symphony

缎韵流光 Satin Luster

清新自然 Fresh and Natural

POP FASHION & HOME DESIGN TREND



# 碧蓝海洋

## Azure Ocean

以碧蓝海洋为灵感，将航海意象与海岸美学凝练为室内空间的优雅叙事。系列通过抽象块状印花与石洗工艺条纹，复刻崎岖海岸线的原始质感，100% BCI认证棉质面料承载标志性海洋生物图案，在艺术表达中践行可持续理念。色彩以褪色珊瑚、柔雾海藻与水波碧蓝为基调，缀以哑光沙砾色，如潮汐退却后的沙滩般静谧柔和，冷暖平衡间营造深邃海洋意境。石洗条纹弱化传统航海元素的直白，为客厅软饰、卧室织物及海滨度假空间注入低调奢华。



Prestigious Textiles

## POP FASHION & HOME DESIGN TREND



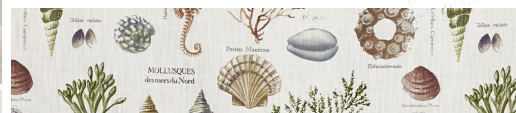
Prestigious Textiles



Prestigious Textiles



Prestigious Textiles



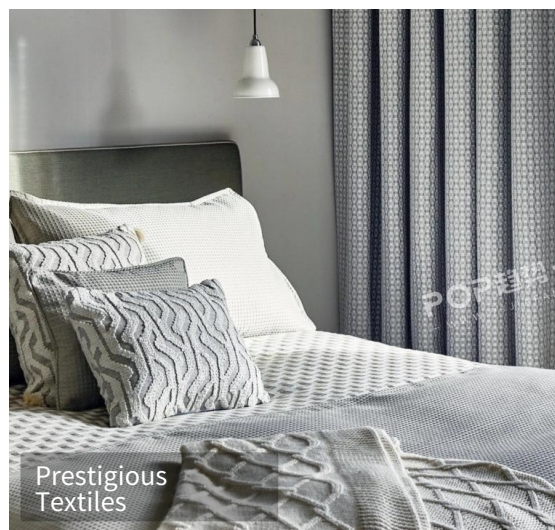
# 几何韵律

## Geometric Rhythm

以精简几何为核心，探索自然材质与极简美学的融合。系列通过编织纹理与3D效果设计，将手工编织刺绣与篮纹结构融入几何图案，赋予织物独特的触感层次。轻盈透光的纱织面料采用圈圈纱与刺绣工艺，打造出丰富的肌理效果，适合多层次搭配，为空间增添细腻的光影变化。色彩以哑光灰为主调，点缀琥珀色与绿色片段，既保留极简主义的纯粹，又融入自然灵感的温度。



## POP FASHION & HOME DESIGN TREND



# 悠然田园

## Idyllic Countryside

以英式庄园的自然与建筑为灵感，将枝叶与生灵图案融入精致设计，展现田园生活的浪漫与灵动。系列通过精选编织与刺绣工艺，搭配双色调花卉图案，为经典田园主题注入现代气息。柔和的杏色、中性色调与玫瑰粉构成轻盈优雅的配色，既呼应传统田园风格，又突显每一款设计的独特美感。该系列以自然灵感的图案与现代工艺，重新诠释了田园美学的精致与诗意，为空间带来温暖而优雅的氛围。



### POP FASHION & HOME DESIGN TREND

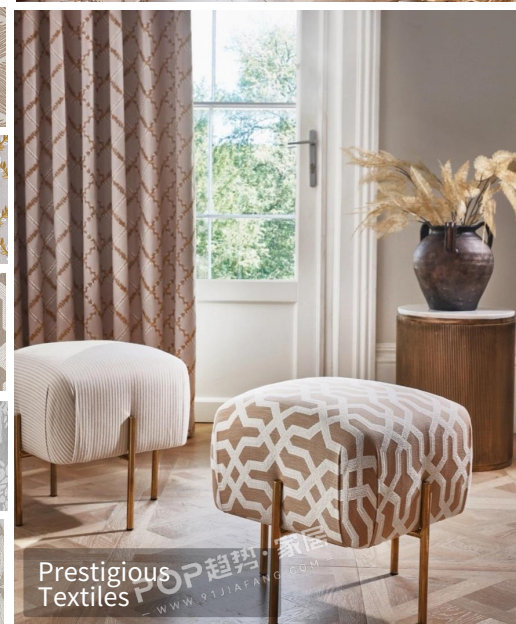
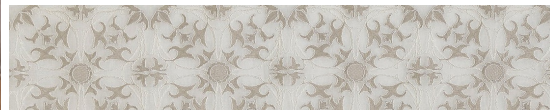
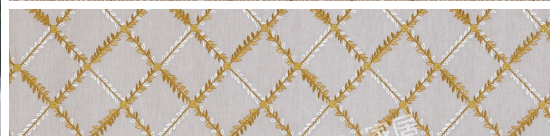


# 奢华交响曲

## Luxurious Symphony

从世界著名音乐厅的宏伟建筑中汲取灵感，通过精湛工艺将建筑细节转化为纺织艺术。系列以经典条纹刺绣开篇，辅以檐口细节与金箔效果图案的刺绣设计，展现建筑结构的精致韵律。提花织物中，大尺寸暗纹花缎以微妙光泽赋予空间低调的奢华感。色彩以中性色调为基调，点缀深海军蓝与鸭蛋青，既保留优雅气质，又增添独特个性。该系列通过建筑灵感的图案与精湛工艺，为空间谱写出一曲奢华与艺术交织的视觉交响乐。

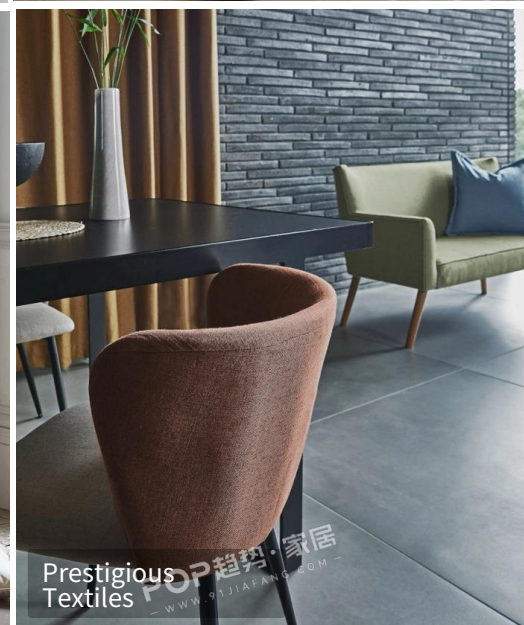
POP FASHION & HOME DESIGN TREND



# 缎韵流光

## Satin Luster

以宽幅缎面材质为核心，为宽敞的窗饰空间注入经典而永恒的奢华气质。系列采用丰富的宝石色调，如深邃的铜色与青铜色，不仅契合当下流行趋势，更能为空间增添温暖而优雅的氛围。其流畅的缎面光泽与简约的设计线条，既能与多样化的装饰风格完美融合，又尤其适合高端优雅的空间场景。该系列通过精致的材质与色彩搭配，重新定义了窗饰艺术的奢华表达。

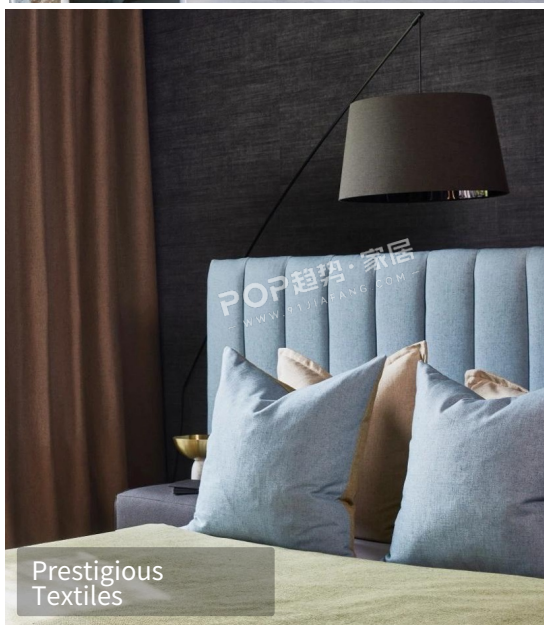
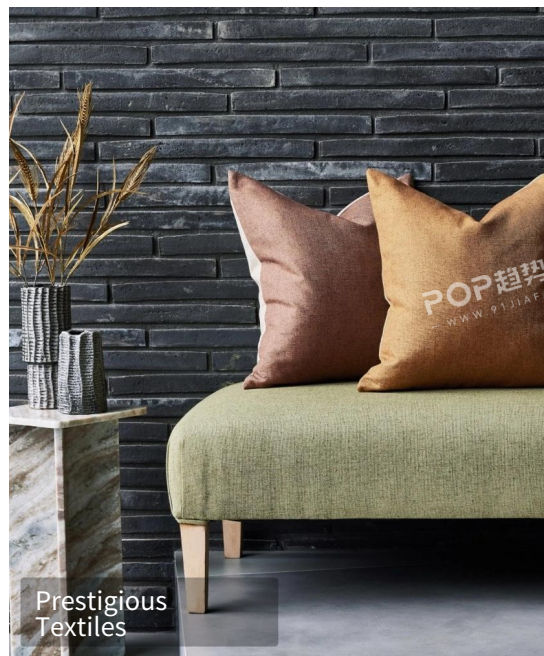


# 清新自然

## Fresh and Natural

CAPRI系列以自然为灵感，通过石洗工艺打造出独特的混色纹理，赋予织物丰富的表面质感。高端的聚酯亚麻混纺材质，不仅提升了触感的舒适度，更营造出简约而不失奢华的气质。系列采用清新自然的色调，灵感源自大地与海洋，为空间注入轻松惬意的氛围。其卓越的耐用性（耐磨测试超过10万次）使其适用于家具包覆、窗帘及小型软装饰品，兼具美观与实用性。

POP FASHION & HOME DESIGN TREND



# 趋势总结

## Trend Summary

## POP FASHION & HOME DESIGN TREND

### 色彩 Color



**自然艺术：**自然与艺术为基调，构建兼具经典与创新的色彩语言。整体采用低饱和度的高级灰、中性色与大地色系为基底，融入海洋蓝、褪色珊瑚、哑光沙砾等自然意象色调，同时点缀琥珀、铜青铜、深海军蓝等奢华色阶。色彩层次既保留传统美学基因，又以现代手法强化视觉深度，适配从极简到轻奢的多元化场景需求。

### 材料 Material



**环保与功能：**全系列核心采用可持续认证材质：包括BCI棉、再生羊毛、海洋生物基纤维及植物染料。通过混纺技术优化触感与耐用性，如聚酯亚麻混纺提升抗皱性，纳米级纤维实现零缝线效果，空气层结构增强锁温功能。宽幅缎面、提花暗纹、双面针织等高端材质选择，平衡了生态责任与奢华质感，满足室内外场景的多样化应用。

### 工艺细节 Finishing



**深度融合：**融合传统手工与数字化技术，以精准工艺强化设计叙事：石洗工艺复刻自然肌理，立体提花与3D编织打造空间层次，金箔刺绣与暗纹花缎赋予低调奢华感。双色调渐变、做旧处理及手工编织细节，弱化工业生产的机械感，凸显人文温度。耐磨测试超10万次的高强度处理、抗菌涂层等功能性工艺，则确保美学与实用性的深度结合。

### 图案 Pattern



**自然与人文：**从自然地貌与建筑结构中汲取灵感，通过抽象化、几何化手法重构经典元素：海岸线蚀痕转化为石洗条纹，枝叶脉络演变为极简刺绣，建筑穹顶解构成提花纹样。图案语言强调留白与节奏感，既有大幅面艺术化表达，也有微距级别的肌理层次，让空间成为自然与人文的诗意载体。

