

新古典 诗赋

26/27秋冬



COLOR TREND

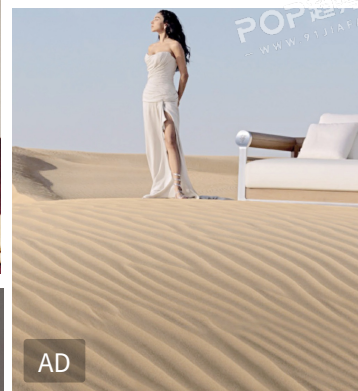
综述

在当今充满不确定性的时代，人们既渴望稳定，又向往突破。经历黯淡与挑战后，社会渴望重塑辉煌。古典主义美学复兴并非偶然，它源于对稳定和永恒价值的追求，反映了对传统美学的重新审视与尊重。古典主义以精致、优雅和永恒魅力，为现代生活提供精神慰藉和审美指引。它不仅是怀旧，更是当代视角下重新定义的美学表达。[新古典诗赋]是一场穿梭于古典与现代之间的美学探索之旅，为当代生活注入新的精神力量。



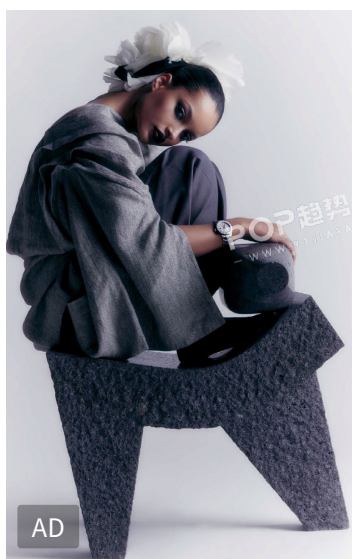
关键色1--酥饼黄

[酥饼黄]如同时光流转中的经典记忆，是希腊美学的壁画与雕塑经过岁月的风蚀与氧化后，沉淀下的淡黄色，散发着古老与温暖的气息。在[新古典诗赋]中，它以一种极致的柔和与厚重感，成为承载故事的色彩。材质上，酥饼黄适合与带有肌理感的表面完美结合，带来触感与视觉的双重享受。它既能作为独立的主色调，静静诉说经典的故事，也能通过与局部提花方式勾画出古朴的图案纹理，诠释着现代与古典的对话。



关键色2--蓝花岗岩

[蓝花岗岩]如同大地深处沉淀的岩层，带着深邃而冷冽的气息，它是蓝与灰的微妙交融，赋予现代感与永恒感并存的新中性色。材质上，适合通过肌理面展现其层次感，无论是经典的复古纹理，如人字纹或格纹等，都能完美呈现其深沉的质感与多变的面貌。既能塑造出经典而稳重的形象，也能在磨旧效果中，流露出一种随性而不失质感的摩登气息。



新古典诗赋

「新古典诗赋」的核心色盘在温暖与冷静、复古与现代之间寻得一种和谐的律动，映射出当代人对经典美学与时光流转的深刻体悟。布林棕与酥饼黄交织，映照着岁月的温柔印记，仿佛是沉淀于古典建筑与雕塑中的光辉，传递着不可言喻的历史重量；珍珠白则如经过沉淀的历史瑰宝，温润而静谧，体现着细腻与纯净的审美情感；蓝花岗岩色则是新旧交替的象征，冷静与现代感的融合，彰显着对历史的敬意与对未来的探索。它们交织出新古典的崭新定义——不再是单纯的复古与模仿，而是在光影与质感的细腻雕琢中，追溯经典的同时融入当代的独特魅力。



NEOCLASSICAL

新古典诗赋

布林棕 Breen	酥饼黄 Shortbread	珍珠白 Pearl	蓝花岗岩 Blue Granite
PANTONE 19-1034 TPG	PANTONE 12-0710 TPG	PANTONE REFERENCE	PANTONE 18-3933 TPG

新古典诗赋--奥德赛

灵感源自古希腊时期的艺术辉煌，并以当代视角重新诠释那个时代的优雅与智慧。时尚不再只是表面的装饰，而是灵魂深处的回响，成为连接过去与未来的桥梁。在[奥德赛]中，古典主义美学复兴不是简单的复古，而是一场对美的重新定义。它挑战了现代时尚的浮躁，回归到艺术的本质，用优雅的轮廓、精致的剪裁和经典的色彩，诠释出一种超越时代的魅力。这是一场关于美的奥德赛，一场在古典与现代之间穿梭的时尚之旅。



Uma Wang

Rokh

椰奶白
PANTONE 11-0608 TPG
Coconut Milk

布林棕
PANTONE 19-1034 TPG
Breen

酥饼黄
PANTONE 12-0710 TPG
Shortbread

生赭石
PANTONE 17-1436 TPG
Raw Sienna

新古典诗赋--海盗骑士

【海盗骑士】是一场融合骑士高贵与海盗叛逆的创新之旅。骑士象征优雅、工艺和勇气，海盗代表冒险、自由和不羁。这种结合并非简单拼凑，而是定义了全新风格。“海盗骑士”打破时尚常规，将叛逆与优雅并置，展现出超越传统魅力。它体现当代精英在个性表达与经典传承间的平衡，以大胆创新开辟新风格境界。这是一场穿梭于叛逆与精致之间的时尚冒险。



Christian Dior



《Vogue》



Flanelle Magazine

椰奶白
PANTONE 11-0608 TPG
Coconut Milk

深黑洞穴
PANTONE 19-4001 TPG
Deep Caverns

珍珠银

酥饼黄
PANTONE 12-0710 TPG
Shortbread

布林棕
PANTONE 19-1034 TPG
Breen

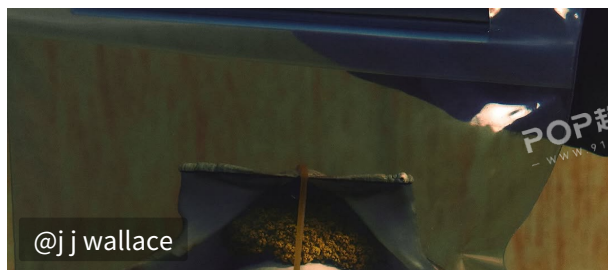
海盗骑士配色应用

「海盗骑士」是一场关于力量与叛逆的视觉冒险。黑白为主基调，犹如夜与日的碰撞，深邃与光明交织。珍珠光泽的柔和金属材质，带来微妙的奢华感，而亮银色的运用则提升了现代感，勾画出海盗与骑士精神的融合。材质上，皮革与金属的运用，展现出坚韧与锋芒，细节处的古典纹理与图案则传递着历史的厚重与传承。产品设计上，创新的结构与无畏的造型打破常规，体现海盗不羁与骑士坚守的双重气质。在这一切的交织中，海盗骑士成为了自由与力量的象征，既有狂野的张扬，又不失精致与深邃。



古典新诗赋--呼啸山庄

这是一个融合英伦田园与都市风格的主题，灵感源自艾米莉·勃朗特的经典文学作品[呼啸山庄]中对自由精神与女性力量的深刻描绘。它将英国乡村的宁静质朴与现代都市的精致感完美结合，同时融入了作品中对女性坚韧与独立的赞美。英伦田园风格将乡村的自然元素，如格纹、花卉图案、粗花呢面料，与都市的简约线条、高级质感和现代剪裁相结合，创造出一种独特的视觉效果。



呼啸山庄配色应用

「呼啸山庄」是一场关于自然与都市的深刻对话。以布林棕与葱绿色作为主基调，仿佛大地的脉络与森林的呼吸，带来大自然的宁静与力量。橘色调生赭石色则为其注入了一抹温暖，犹如夕阳下的余晖，柔和而坚定。这些色彩与木质、皮革和金属的材质应用相得益彰，木质的温润感与皮革的厚重质感，交织出自然与精致的碰撞，而金属元素则在细节处点缀，带来一丝现代的冷冽感。在英伦田园风的基调下，与当代简约设计融合，色彩与材质之间形成微妙的呼应。在图案与线条的结构上，经典元素与简洁风格相结合，突破传统框架，传递出轻盈而深刻的现代美学。



Studio Ggsv

Australian Home Beautiful

Acne Studios

OVERGAARD & DYRMAN

POP趋势·家居
WWW.91JIAFANG.COM

