

Zinc 奢趣玩家

2025春夏

× × ×



标杆品牌 · BENCHMARK BRAND

品牌概述

Brand Summary

POP FASHION & HOME DESIGN TREND

Zinc新系列以创新科技重新定义奢华面料，打造充满玩趣精神的纺织新体验。鎏金岁月系列通过特殊织造工艺呈现华丽金属质感；可逆仿麂皮系列以双面设计实现一布多用，兼具实用与美观；游戏语言系列运用大胆色彩碰撞，诠释竞技美学；怀旧棋盘格系列以复古元素演绎现代时尚；拼图解构系列通过模块化设计带来无限创意可能；金属微褶系列则在3.2米超宽幅面上玩转光影艺术。全系列产品均通过国际环保认证，将可持续理念融入每道工序，从珠宝色调的高端面料到功能性织物，完美平衡美学价值与实用性能。

关键字

鎏金岁月 Gilded Years

可逆仿麂皮 Micro suede

游戏语言 Game language

怀旧棋盘格 Nostalgic Chessboard

拼图解构 Puzzle deconstruction

金属微褶 Metal microfold



Zinc



Zinc



Zinc



Zinc

鎏金岁月

Gilded Years

灵感源自伦敦传奇街区荷兰公园的鎏金岁月，融合巴洛克风格与现代设计语言。该系列运用提花、刺绣与雪尼尔工艺，呈现火焰纹的炽烈、大理石纹的天然以及千鸟格的摩登，天鹅绒的极致柔软颠覆触感想象。面料上，精选多样面料，巧妙融合粘胶纤维、聚酯纤维、棉、亚麻等多种材质，通过不同配比展现奢华面料的艺术魅力，每一寸织物都是工艺与美学的完美结合。设计中，巴洛克式的戏剧张力与宫廷般的精致相融合，大胆用色与材质混搭挑战传统美学边界，展现Zinc无畏、张扬、毫不妥协的奢华哲学。

POP FASHION & HOME DESIGN TREND



可逆仿麂皮

Micro suede

Zinc品牌引领奢华新风尚，推出可逆仿麂皮系列，颠覆传统麂皮界限。该系列采用85%涤纶与15%氨纶的科学配比，融合超细纤维绒毛与高密度涤纶基底，打造出黄油般触感与工业级性能的完美共生面料。表层细腻复刻正绒面革肌理，基底强韧抗撕裂、耐磨损，氨纶注入隐形弹性，呈现流畅垂坠感。该系列作为天然麂皮的革命性替代，以防水、可水洗、双面可逆三大核心技术重构奢华定义，释放更多创意自由度。系列提供28种先锋色彩，涵盖哑光中性至高饱和亮色，重塑空间美学。

POP FASHION & HOME DESIGN TREND



游戏语言

Game language

灵感源自西班牙语“游戏”，以粗犷有机美学挑战设计常规。该系列融合刺绣、亚麻、雪尼尔及天鹅绒等多元工艺和材质，采用精密混纺，创造出既具野性又不失实用的织物。亚麻与棉赋予天然褶皱与透气肌理，高占比的粘胶加持了色彩浓郁度，微量涤纶与聚酰胺则暗藏抗形变、增耐磨的科技伏笔。大地色系（烟草棕、狩猎绿、赭石橙）如风化岩层般铺陈，粗粝刺绣与褪色感提花挂毯演绎未被驯化的自然诗学。15%再生涤纶与天然纤维的碰撞，让雪尼尔绒面在触感中传递可持续宣言。

POP FASHION & HOME DESIGN TREND



怀旧棋盘格

Nostalgic Chessboard

巧妙融合经典游戏策略美学与纺织艺术，开创质感生活新篇章。该系列将怀旧情感编织为日常诗意，展现轻松优雅的生活态度。设计师秉持“矛盾共生”理念，巧妙结合重磅绒线布、天鹅绒的丰盈与亚麻的慵懒，手织真丝更添流动光泽，成就多元材质交响曲。精选天然亚麻、粘胶、棉混纺，辅以羊毛与聚酯纤维增强耐用性，真丝混纺桑蚕丝与粘胶则平衡垂坠与骨感。色彩上，暖调中性色为基底，香料红、海洋蓝、柏树绿及茄子紫等跨季色调，既适配现代极简家居，又赋予传统空间艺术活力。

POP FASHION & HOME DESIGN TREND



拼图解构

Puzzle deconstruction

灵感源自趣味十足的“拼图游戏”，旨在通过创新设计解构并重塑自然的织造密码。该系列精心策划了五款核心织物模块，每一款都巧妙融合了棉、再生聚酯纤维、尼龙、粘胶、亚麻及莫代尔等多元材质，通过精确的成分配比，展现出从粗犷野性到细腻柔软的多维美学。大地色系作为共同语言，贯穿整个系列，为空间带来和谐而富有层次感的视觉享受。

POP FASHION & HOME DESIGN TREND

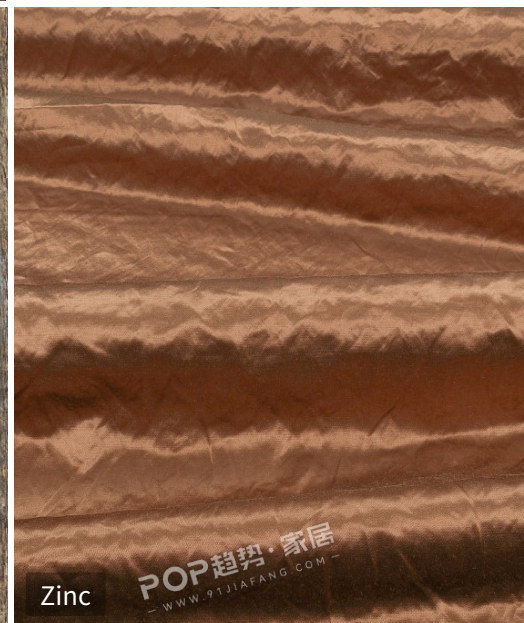
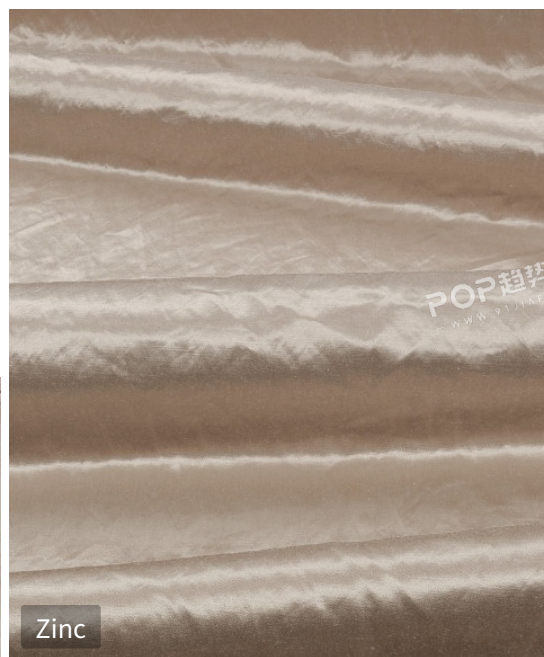


金属微褶

Metal microfold

宽幅双面缎系列，融合50%棉、42%聚酯纤维与8%金属纤维，重塑奢华面料新境界。这款面料保留了缎面的垂坠与珍珠光泽，同时因金属丝线交织呈现独特“微褶肌理”。双面设计独特，缎面如熔金流淌，16种宝石色调与暖调中性色在光线折射下幻化虹彩，为设计与装饰增添戏剧张力；哑光面则呈现雾面丝绒触感，金属纤维化作隐形质感，低调奢华。8%金属成分赋予面料记忆塑形能力，反复揉搓亦能瞬间恢复平整，艺术与实用并重。

POP FASHION & HOME DESIGN TREND



趋势总结

Trend Summary

POP FASHION & HOME DESIGN TREND

色彩 Color



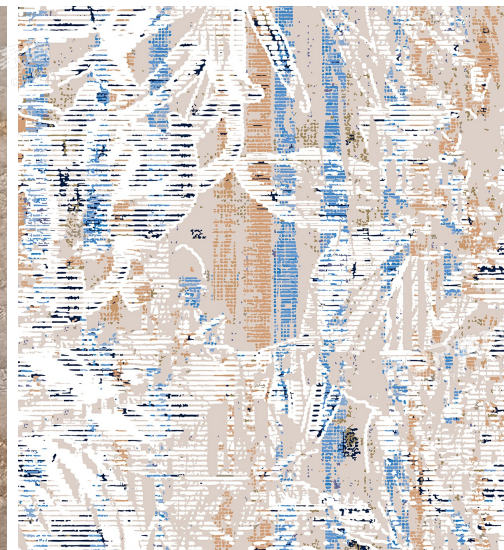
材料 Material



工艺细节 Finishing



图案 Pattern



大地色系：烟草棕、狩猎绿、赭石橙等风蚀岩层色调，模拟未修饰的自然肌理。

双面叙事：光泽面（液态金属/珠宝色调）与哑光面（暖灰/岩砂色）自由切换，适配多场景情绪需求。

亚麻主导 (30%-100%)：保留褶皱呼吸感，结合黄麻、羊毛打造粗粝原生触觉。

棉质基底 (50%-93%)：以哑光质感承载褪色染整工艺，呈现时间侵蚀的叙事性。

隐形弹性结构：氨纶（15%）+涤纶（85%）实现仿麂皮动态垂坠，突破传统僵硬感。

金属纤维融合 (8%)：与棉/涤纶混纺生成自发性微褶，兼具抗静电与光影折射功能。

立体浮雕织法：提花+雪尼尔绒面、手工Ottoman编织，实现触碰可感知的三维肌理。

双面异构：正反光泽差异控制、仿麂皮双面多用。

金属氧化镀层：0.1毫米级金属纤维嵌入，确保十年抗氧化稳定性。

褪色染整：模拟风蚀/水洗效果，赋予图案时光沉淀的沧桑感。

经典解构主义

千鸟格、棋盘格通过粗粝编织焕新，打破传统对称规则。

自然肌理复刻

熔岩纹、风蚀岩层等图案，以数字化织机还原自然的野性。

抽象符号隐喻

拼图模块、液态金属流线、游戏棋盘纹理，将功能需求转化为空间艺术语言。

动态光影叙事

金属纤维与哑光面料的对比，使图案随光线角度产生虹彩变幻效应。

