

Lelievre

法式典雅

24/25秋冬

× × ×



标杆品牌 · BENCHMARK BRAND

品牌概述

Brand Summary

Lelievre 是室内装饰领域的重要品牌，它为室内设计师和家装爱好者提供了包括织物、壁纸、墙面覆盖物、地毯和装饰配件，始终忠实于法国的“je ne sais quoi”精神，追求和谐与优雅的设计理念。在近期的系列中，Lelievre诠释了品牌对于自然、都市与时尚之间和谐共生的独特见解。运用天然材料，重塑了自然界的细腻肌理的雨落之痕、花之脉络、天然100%。或是运用几何元素的几何都会与几何迷宫，构建出一幅幅充满都市风情与迷宫奇幻之感的视觉盛宴……

关键字

几何都会 Geometry Metropolis

雨落之痕 Traces Of Falling Rain

六角星芒 Hexagonal Star

花之脉络 The Veins Of Flowers

几何迷宫 Geometric Maze

天然100% 100% Nature

POP FASHION & HOME DESIGN TREND



Lelievre



Lelievre



Lelievre



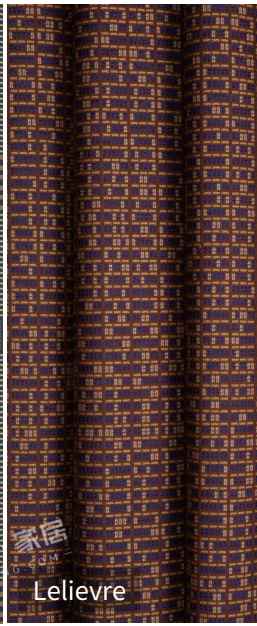
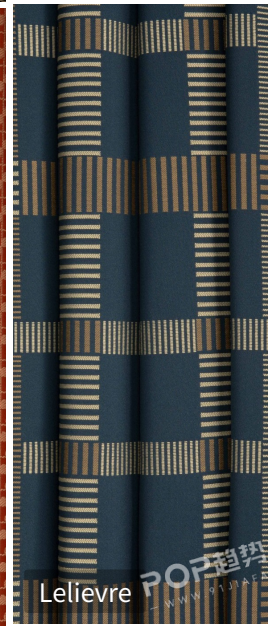
Lelievre

几何都会

Geometry Metropolis

几何都会系列的灵感源自对人们城市的愿景，设计上重视平衡与比例之美，如同新包豪斯风格。该系列的图案低调而优雅，展现出线条和曲线的微妙之美。精致的色调和对比鲜明的纹理带来活力和灵感，在光线和各种纹理的相互作用下，营造出丰富而微妙的氛围。

极简主义的设计理念赋予了该系列永恒的魅力，传统与现代相得益彰，打造出了经久不衰的精致空间。

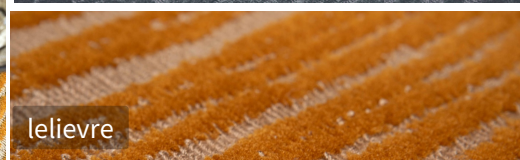


雨落之痕

Traces Of Falling Rain

雨落之痕系列是Lelievre与Patrick Jouin的合作系列，其灵感源于画布上变幻莫测颜料滴落的痕迹。Patrick Jouin渴望保留当液体物质转化为固体，冻结在滴落过程中的姿态，于是将这种姿态运用到了地毯的设计上。

该系列的NIGHT地毯是系列中最奢华感的地毯，其羊毛和丝绸成分突出了烟煤色的分量。而SUNSET地毯则是阳光明媚的色彩，运用了更大的对比度衬托出这种随机条纹的精妙之处。

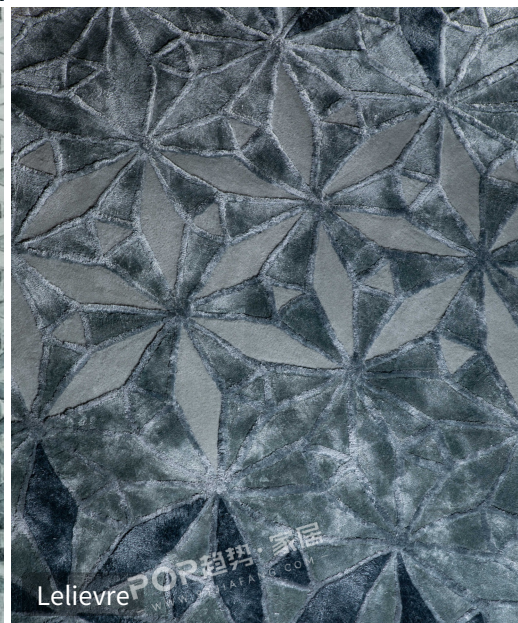
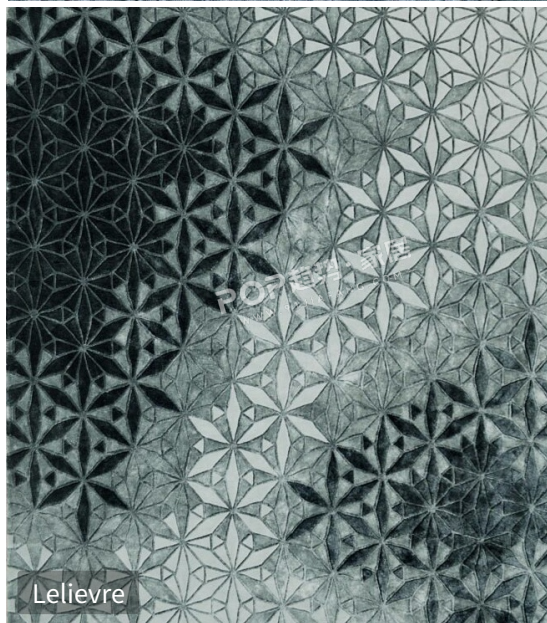
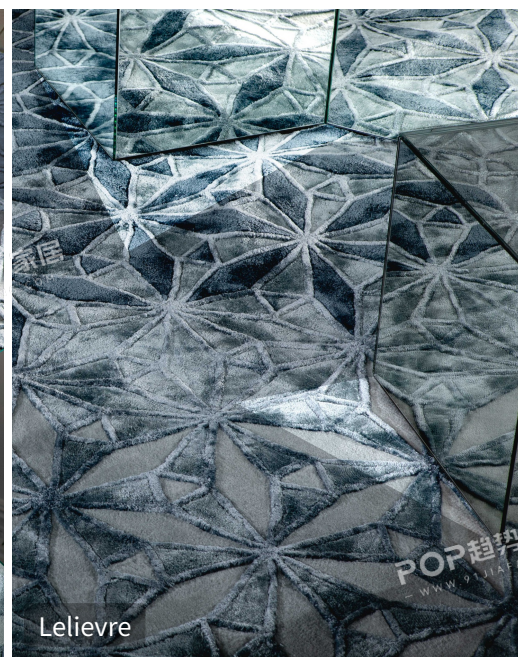


六角星芒

Hexagonal Star

六角星芒地毯的设计围绕六角星的几何形状展开，灵感源自六角星与星星的爆裂瞬间，既让人联想到繁复细腻的阿拉伯式花纹，又诠释了东方精髓与当代美学。

地毯通过光线与碎片的巧妙互动，将这一经典元素融入现代而前卫的背景中，完美展现了传统与现代的和谐交融，向传统东方地毯图案致敬。



POP FASHION & HOME DESIGN TREND

花之脉络

The Veins Of Flowers

花之脉络系列的设计灵感源自于大自然中花瓣细腻的肌理，结合地毯毯材质本身所蕴含的丰富肌理感，在羊毛与天丝混纺的天然材质运用下，进行多重变化与组合，旨在唤醒了人们对于精致与自然之美的共鸣。该系列中的每一款产品均配备了多种色调选择，这些色调细腻地捕捉并反映了花朵之间微妙而精致的差异，让人们感受大自然的无限魅力。

POP FASHION & HOME DESIGN TREND



Lelievre



Lelievre



Lelievre



Lelievre



Lelievre



Lelievre

几何迷宫

Geometric Maze

几何迷宫系列运用了大而结构化的双色几何图案，这些图案既复杂又神秘，仿若一座不知隐藏何物的迷宫，引人无限遐想。该系列面料表面精心覆盖了一层缎面饰面，这层饰面不仅巧妙地折射出迷人的光线效果，且与纹理完美融合，赋予产品一种轻微的浮雕质感。每一个细节都经过精心设计，散发出独特的艺术魅力与丰富的视觉层次感，赋予家居环境独特魅力。

POP FASHION & HOME DESIGN TREND



天然100%

100% Nature

天然100%系列 荟萃了源自17种珍稀树木与植物的灵感命名面料，融合了蕴含时代精神的温婉色调，全部取材于羊毛、麻等天然材料。

系列中，无论是简约质朴的线条浮雕，还是细腻精巧的人造平纹，无一不彰显着对自然本质的深切追溯与对材质之美的崇高颂扬，诠释着对自然之美的极致追求与尊重。

POP FASHION & HOME DESIGN TREND



趋势总结

Trend Summary

POP FASHION & HOME DESIGN TREND

色彩 Color



Lelievre

Lelievre的产品在色彩运用上，以低饱和度的莫兰迪色调为主，彰显出现代精神的深邃与雅致。莫兰迪的色调以其柔和而不失高级感的灰度处理，赋予了产品一种内敛而富有层次的美感，既符合现代审美对于简约与质感的追求，又透露出一种超脱尘世的宁静与和谐。

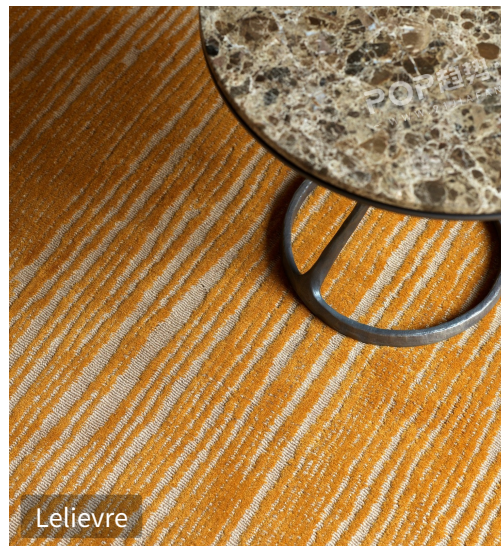
材料 Material



Lelievre

Lelievre的产品以天然材料为主，精心挑选羊毛、天丝及亚麻等上乘天然纤维。这些材料不仅具备无与伦比的舒适性与透气性，更凭借其独特的质感和自然色泽。Lelievre忠实秉承法国独有的“je ne sais quoi”（难以言喻的魅力）精神，致力于将这份源自自然的纯粹与优雅，融入每一件匠心之作中。

工艺细节 Finishing



Lelievre

Lelievre的产品工艺精髓聚焦于细腻的花提技艺，通过精妙绝伦的肌理刻画，展现出一幅幅富有层次的图案。在天然材料如羊毛、天丝与棉麻的温润触感与独特质地的共同作用下，结合提花工艺所赋予的丰富肌理感，Lelievre的作品深刻诠释了法式设计的精髓——那是一种既优雅又随性，既传统又现代，充满浪漫情怀与生活哲学的独特表达。

图案 Pattern



Lelievre

Lelievre的产品图案设计以几何与自然元素为主，深刻体现了品牌对于和谐与优雅的永恒追求，以及其现代且包容多元文化的宗旨，呈现出一种既现代又不失温馨浪漫的氛围，每一件作品都是对法式优雅与现代审美的完美诠释，让人在欣赏中感受到品牌独特的文化魅力与艺术价值。

