

Jim Thompson 泰丝奢织

2025春夏

× × ×



标杆品牌 · BENCHMARK BRAND

品牌概述

Brand Summary

在时尚与家居的交织领域，Jim Thompson始终以卓越的工艺与独特的设计理念，引领着行业潮流。近期随着以泰国为背景的影视剧《The White Lotus Season 3》在全球市场的热播，剧中人物身着Jim Thompson服饰，精致质感与浓郁度假风情相得益彰，瞬间将品牌推至大众视野焦点，尽显独特魅力。其家居面料线同样出色，此次推出的新品系列如同一场跨越时空的艺术盛宴，将经典、文化、创新与实用完美融合，为空间设计带来全新灵感与体验。Earthbound系列以诗意手法重塑1990年代经典手工真丝，自然与现代工艺碰撞出独特火花；Flair系列是丝绸之路的梦幻呈现；Matmi II系列聚焦泰国古老扎染工艺“Matmi”，传承东南亚艺术之美；Twila系列创新结合棉麻与缎纹工艺，“双线交织”带来独特色彩与纹理。Jim Thompson新品系列，以精湛工艺、独特设计和深厚文化底蕴，为时尚与家居领域带来一场视觉与触觉的双重盛宴。

POP FASHION & HOME DESIGN TREND



Jim Thompson



The White Lotus Season



Jim Thompson



大地诗篇

Psalms Of The Earth

Jim Thompson推出的Earthbound系列以诗意手法重新诠释了1990年代经典手工真丝纹样，采用溶液染色聚丙烯纱线织就，赋予室内外空间卓越的耐候性能。这一系列在泰国北冲府自有工坊精心打造，面料触感柔软细腻，特别适合高端家具使用，同时从品牌档案库中精选三款经典印花，通过比例重构与色彩创新，使其在高性能底布上焕发新生，兼具艺术美感与实用强韧度。每款面料名称都源自泰语中关于"地、水、风、火"四大元素的诗意表达，将自然哲学与现代工艺完美融合，为空间设计带来既经典又创新的面料选择。

POP FASHION & HOME DESIGN TREND

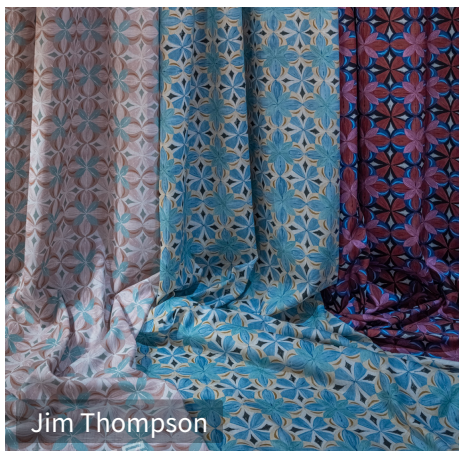


丝绸之旅

Silk Journey

由设计大师Gert Voorjans为Jim Thompson打造的Flair系列，是一场穿越丝绸之路的视觉盛宴。这个充满艺术张力的系列，将曼谷的热烈与巴黎的浪漫完美糅合，通过奢华的真丝面料与精致的壁纸的对话，重现丝绸之路的璀璨文明。该系列以大胆、鲜明跳脱的配色、极具戏剧张力的撞色设计，以及经典的ikat等元素为特色，完美诠释了艺术、文化与人类情感的丰富传承。

POP FASHION & HOME DESIGN TREND



手工温度

Manual Temperatures

Jim Thompson的Matmi II系列以泰国古老的"Matmi"工艺为核心，由匠人运用仿尼龙拉菲草（传统香蕉树皮替代）纯手工打造，每道工序从捆扎染色、自然晾晒到手工编织都凝聚匠心，因需手工对花每天仅能织就40厘米珍贵面料，将传统ikat工艺与现代设计完美融合，既传承了东南亚独特的艺术精髓，又以当代审美重新诠释了这一非物质文化遗产，成就了每寸都流淌着手工温度的艺术织物。

POP FASHION & HOME DESIGN TREND



混纺缎纹编织

Blended Satin Weaving

Twila系列巧妙融合棉麻材质与缎纹织造工艺，以"双线交织"为设计灵感，打造出独特的双色交织效果与丰富纹理质感，16款虹彩色调完美复刻了泰国传统丝绸的迷人光泽，既延续了品牌标志性的丝绸美学，又通过创新的棉麻混纺材质赋予现代诠释。其特有的缎面织法使面料呈现优雅垂坠感与灵动光泽变化，成为窗帘设计的绝佳之选，在自然光线下能呈现出如丝绸般流动的光影效果。

POP FASHION & HOME DESIGN TREND



趋势总结

Trend Summary

POP FASHION & HOME DESIGN TREND

色彩

Color



自然哲学色谱：以大地、水、风、火为灵感的泰语诗意命名，呈现矿物色、陶土褐、深海蓝等自然原生色调。

虹彩丝绸光韵：在面料上融合曼谷金、敦煌赭、波斯靛等的跨文化撞色美学，重现泰国丝绸的宝石般折射效果。

材料

Material



真丝面料：以传奇的泰国丝绸材质为根基，采用手工缫丝、天然染色等古法技艺，呈现出织物的华丽光泽。

棉麻混纺：采用有机棉与亚麻混纺，通过高支缎纹织法，在棉麻基底上复刻真丝的虹彩光效，同时保留麻的肌理感。

工艺细节

Finishing



手工织造技艺：采用泰国古老染色工艺"Matmi"为核心，融合手工编织技艺，将传统ikat工艺与现代设计完美融合，从捆扎染色、自然晾晒、编织以及手工对花等，以手工温度织就艺术织物。

图案

Pattern



经典纹样变形：把老花纹通过比例放大、色彩重组赋予新生，以及把丝绸之路的老图案（如波斯藤蔓、东南亚佛塔）配上大胆撞色呈现，以现代撞色手法演绎，让传统图案适配现代空间美学。

当地自然元素：泰国自然元素（如水稻植物、热带花卉和鸟类、巴拉蒙迪鱼纹等），在带有肌理感的底纹上呈现，营造出现代美学风格。

