

BEAUTY OF ECONOMIC UPTURN

# 经济上行的美

趋势速递

TREND



Beauty of Economic Upturn

TREND EXPRESS

## 「经济上行的美」



经济上行时期，社会信心充沛、居民可支配收入提升，消费从实用导向转向品质与情感价值追求，催生了张扬自信、充满生命力的审美风潮。这种“经济上行的美”，是对美好生活的笃定向往，更是个体价值与时代活力的双重彰显。在家居领域，它化作可触摸的空间美学：以暖金、绛红等明媚色调为底，搭配丝绒、实木等质感面料，复古花卉与几何肌理纹样共生；软装融入鎏金装饰、中古摆件等仪式感元素，既呈现“百花齐放”的多元风格，又以奢而不压的平衡感，传递悦己消费理念。

# 经济上行的美驱动



## Minotti 2025全新展厅

加州风情 | 中古暖调 | 意式新钱

Minotti 2025 全新展厅，以 50-70 年代加州风情为底色：复古乌木护墙配金属、绣镜，中古艺术画点缀，暖调面料替代冷感，从意式现代转向“意式新钱”格调。



## ELLE DECORATION携手极有家 推出“我家有股经济上行的美”

居家悦己 | 质感软装 | 生活美学

ELLE DECORATION 携手极有家推出“我家有股经济上行的美”主题企划：以温馨家居场景为载体，借精致软装与质感好物，诠释经济上行期的居家悦己美学，传递“家即理想生活场”的理念。



## 穿prada的女王2回归

奢雅职场 | 多元化时尚 | 悦己消费

《穿普拉达的女王2》回归，以经济上行期的奢雅美学为底色：职场场景里，新季高定将复古廓形与现代质感相融，暖调奢品配饰、中古质感置景，延续时尚权力美学。

# 床上用品 TO EXPRESS

床品系列，瞄准“奢适寝居”需求：以柔金、墨黑、藏青为核心色调，面料上丝缎的莹润光泽、绒面的软糯触感与高支棉的透气质感形成层次，纹样则融复古花卉、肌理暗纹与野性豹纹于一体，既借光泽面料与精致提花衬出品质感，又以亲肤材质保障睡眠舒适，让床品在视觉奢雅与体感松弛间达成平衡，适配高阶寝居的审美与体验需求。



# 软装布艺 TO EXPRESS

以“复古雅调+现代质感”为核心：暖棕、酒红等醇厚色调打底，糅合粉棕肌理与墨黑点缀；面料上，丝绒的柔润、肌理织物的粗犷交织，纹样则以复古植物纹、几何折线互衬，既借精致提花、光泽面料铺陈奢华氛围，又以简约线条平衡复古厚重感，契合当下对“精致且舒适”的软装需求。

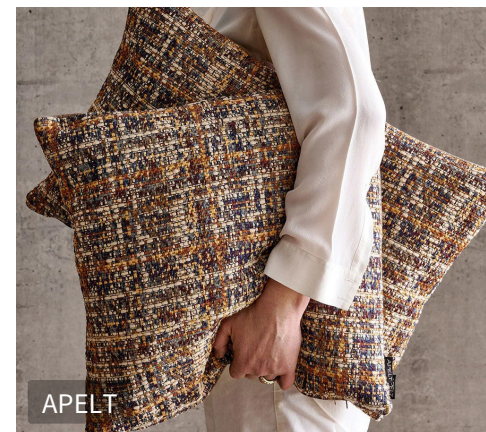


# 家居生活 TO EXPRESS

家居生活系列锚定“精致松弛感”：暖棕、墨绿为主调，搭衬金棕肌理提亮层次；面料上，粗花呢的斑驳质感、高密织物的细腻纹路与刺绣的立体肌理交错，纹样则以几何块面、自然肌理与复古绣纹互融，既借高定工艺的细节衬出品质感，又以柔和材质消解厚重，呼应悦己型消费对“奢而不压”的需求。



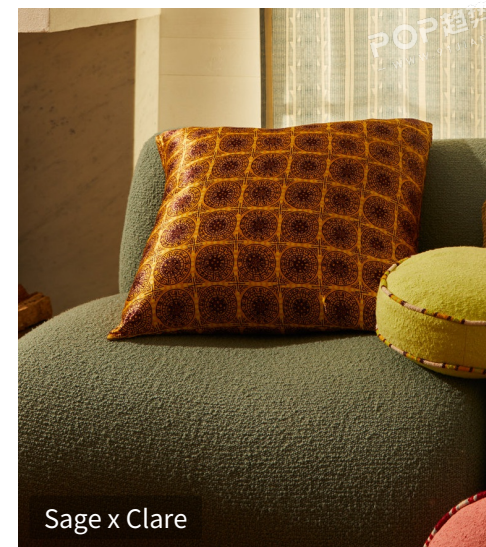
Nabis 蜡笔派



APELT



The Curious Department



Sage x Clare

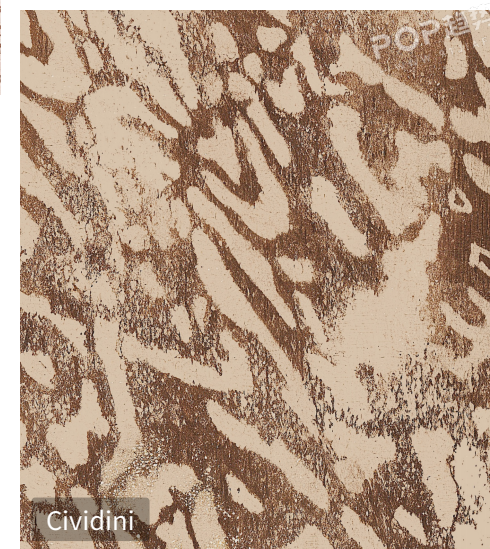
# 家装家饰 TO EXPRESS

家装家饰以“奢雅仪式感+自然氛围”为内核：鎏金金属与纹理玻璃交织出精致质感，复古纹样软装铺陈华贵基底，搭配柔色调餐具与自然系花艺，既借金属光泽、古典纹样呼应经济上行期的品质消费偏好，又以通透材质、暖调陈设柔化奢华感，让家居空间兼具社交场景的精致调性与日常栖居的松弛氛围。



# 图案推荐 TO EXPRESS

图案设计以“复古奢雅+自然肌理”为核心调性：古典卷草纹借鎏金线条铺陈华贵仪式感，花卉纹样揉合晕染质感，柔化复古锐利；佩斯利涡纹以柔粉、绛红交织出浪漫层次，搭配原生肌理的斑驳纹理，让复古元素与自然质感互融，既契合经济上行期对精致美学的追求，又以多元纹样层次平衡了视觉张力与舒适感。



## 趋势总结 TO EXPRESS

## 色彩



鎏金暖韵：以暖金为基调，糅合柔粉、米杏与浅咖，点缀琥珀橙。暖金勾勒精致轮廓，柔粉与米杏铺陈温润基底，浅咖增添质感层次，琥珀橙提亮空间活力，色彩交织出轻奢雅致的氛围。

## 材料



真丝：柔滑细腻，光泽莹润，触感轻盈，自带奢雅质感。  
天鹅绒：绒面丰盈，软糯亲肤，光泽柔和，尽显复古华贵。

## 工艺



刺绣：针脚细密立体，纹样精致灵动，饰于床品、抱枕等，增添奢雅质感。  
提花：经纬交织成纹，图案层次分明，赋予产品细腻肌理与格调。

## 图案



古典花卉：线条典雅婉转，花瓣层次饱满，尽显复古雅致韵味。  
自然肌理：纹路随性舒展，质感原生，还原自然本真气息。

