



一周

品牌花型

(快讯) fast

- Kip & Co
- Gorman
- Sage x Clare

- Marimekko
- Kitsch Kitchen

BRAND

品牌推荐

Kip & Co



Kip & Co天生浪漫系列以慢节奏生活美学为核心，聚焦当代家居场景需求。设计灵感源于田园假日中松弛的情感联结，通过解构自然意象与怀旧情调，运用花卉层叠、条纹碰撞等设计语言构建视觉叙事。粉绿基调与高饱和花卉形成动态平衡，亚麻材质搭配昆虫、浆果等生态元素，实现浪漫主义与现代实用性的融合。

花型推荐



01

关键词：花漾蔬果、慢享美学



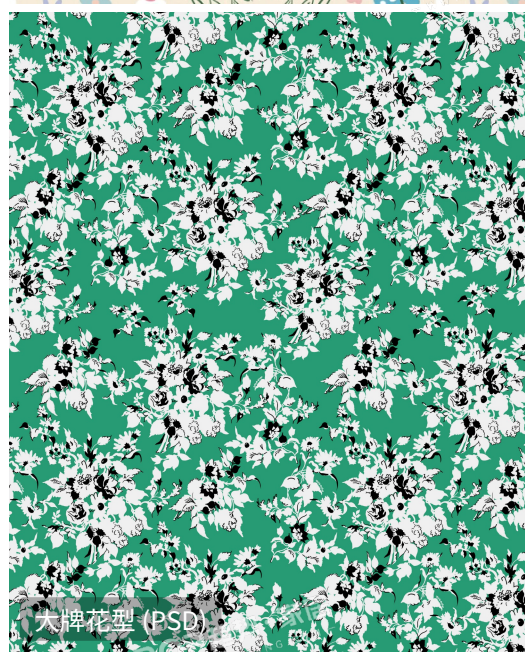
矢量图 (AI)



矢量图 (AI)



矢量图 (EPS)



大牌花型 (PSD)

BRAND

品牌推荐

Marimekko



Marimekko 2025春夏家居系列突破传统花卉设计范式。系列通过高饱和色谱对冲技术--将炽橙色与冷调普鲁士蓝进行搭配，配合数码印花工艺强化花瓣质感。瑞典艺术家Petra Börner的有机形态语言被解构重组，在几何骨架中植入生物曲线，形成动态平衡。

POP趋势·家居
WWW.91JIAFANG.COM

花型推荐



02

关键词：抽象花卉、活力色彩



BRAND

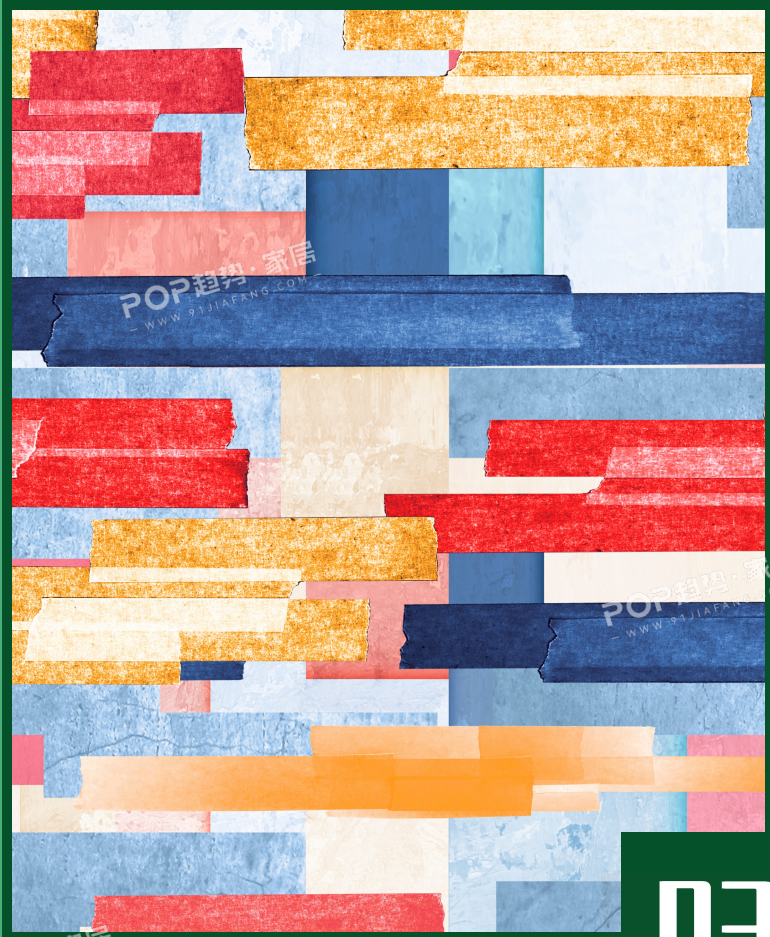
品牌推荐

Gorman



Gorman最新"Home Of The Heart"系列以情感联结为核心设计理念，通过高饱和度的活力色彩碰撞与馥郁花卉图案的演绎，将自然生命力注入家居空间。系列选用有机棉麻面料，结合数码印花技术，呈现层次丰富的花卉肌理。产品设计兼顾功能性与艺术表达，打造兼具视觉张力与实用价值的居家美学。

花型推荐



03

关键词：明亮色彩、馥郁花卉



矢量图 (EPS)



矢量图 (EPS)



大牌花型 (PSD)



矢量图 (EPS)

Kitsch Kitchen

BRAND

品牌推荐



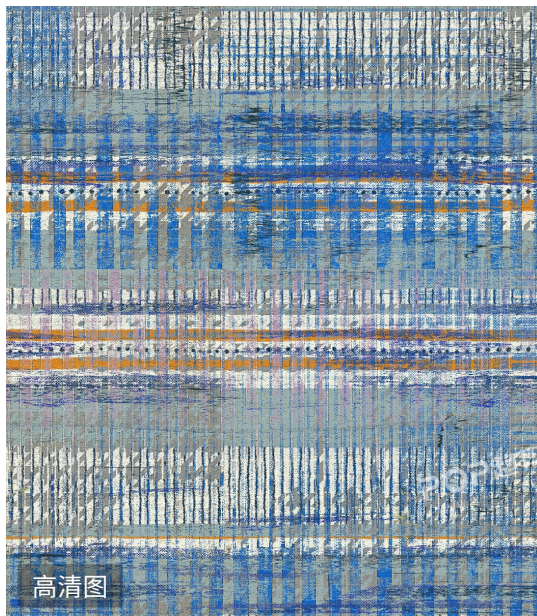
Kitsch Kitchen突破传统厨房纺织品的功能框架。通过解构墨西哥传统排版，将高饱和度色组与海洋生物图案进行拼贴，形成强视觉冲击力。100%棉布采用数码印花技术，精准还原笔触质感，手工编织强化手作温度。系列通过非常规的图案比例缩放，在围裙、餐垫等实用载体上构建戏剧化视觉语言，为现代厨房空间注入文化在地性与趣味交互体验。

花型推荐



04

关键词：高饱和度色彩、视觉趣味



BRAND

品牌推荐

Sage x Clare



Sage x Clare以现代复古美学为框架，主打亚麻面料与碎花元素的创新组合。设计师将经典蝴蝶结造型与微缩碎花图案形成肌理对话，通过亚麻的天然褶皱感营造清透呼吸感。系列运用数码印花技术实现碎花色彩的过渡，在田园诗意中融入流动曲线轮廓。

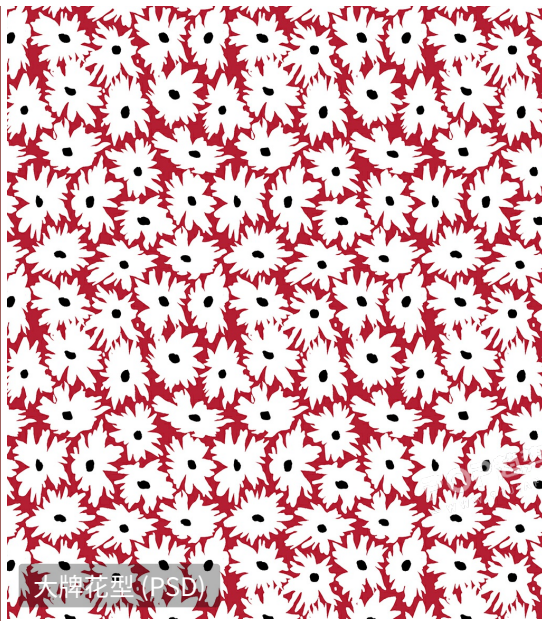
POP趋势·家居
WWW.91JIAFANG.COM

花型推荐



05

关键词：解构花叙、雅致蝴蝶结



大牌花型 (PSD)



矢量图 (EPS)



大牌花型 (EPS)



POP原创 (PSD)


图案系列报告推荐

总结


本篇报告精心挑选了网站五个优质的家纺品牌——Kip & Co、Marimekko、Gorman、Kitsch Kitchen以及 Sage x Clare，并深入剖析了它们最新推出的产品款式。其元素聚焦在田园风格、浪漫碎花、活力色彩等。

POP趋势·家居
WWW.91JIAFANG.COM



一周品牌花型推荐 : World Market、Susie Watson Designs、Le Jacquard Francais、Scalamandré、Essix



一周品牌花型推荐 : JAB ANSTOETZ FABRICS、Élitis、ROMO、Casamance、Haomy



一周品牌花型推荐 : Anthropologie、Schlossberg、Sanderson、Designers Guild、Prestigious Textiles

