

ELEGANT & LEISURELY

矜贵闲致



趋势速递

TREND

灵感

Inspiration

POP FASHION & HOME DESIGN TREND

矜贵闲致家居系列，糅合《Belle》澳版的复古肌理、爱马仕的材质奢感与 Kave Home 的极简松弛：以暖调木质为基底，缀《Belle》式格纹织物柔化氛围，借爱马仕皮革与软质面料的质感碰撞显精致，再用 Kave Home 的圆润轮廓收束锐利，暖棕、浅米的低饱和色调串联其中，在复古奢雅与日常闲逸间达成平衡。



Hermès 2025秋冬家居用品系列

Hermès 2025 秋冬家居系列延续“矜贵闲致”调性：以浅橡木的温润肌理为家具基底，搭配藤编、皮革的质感碰撞，家纺单品则用棕白格纹、条纹织就复古肌理，细节处缀品牌标识显精致。整体以低饱和暖调串联材质，在自然松弛的质感中，透出低调奢雅的居家氛围，平衡了复古格调与日常闲逸。



《Belle》澳大利亚版2025年10月号时尚家纺杂志

《Belle》澳大利亚版2025年10月号时尚家纺杂志锚定“矜贵闲致”基调：以暖棕、酒红等复古色调为核心，融合鎏金装饰、丝绒肌理与古典纹样，借钟表、globe 等复古物件的质感，延伸至家纺的绒面材质、流苏边饰与肌理纹路，在复古奢华的细节中，营造出兼具格调与松弛感的居家氛围。



Kave Home 2025秋冬家居用品系列

Kave Home 2025 秋冬系列以“温润极简”为核心，锚定深胡桃木的自然纹理与浅米面料的柔和质感，家具采用圆润曲线轮廓，弱化硬质棱角。色调以棕褐、暖米为主，材质上木质肌理与织物软质形成层次碰撞，空间呈现低饱和的静谧氛围，在极简线条中融入松弛触感，契合当代居家对“低调精致 + 舒适闲逸”的双重需求。

床上用品

Bedding

POP FASHION & HOME DESIGN TREND

床上用品系列，以暖棕、浅褐、米白等大地色系为核心色调，图案主打疏朗格纹、细密条纹与纯色肌理，少用繁复装饰；面料多呈现柔绒、磨毛质感，触感应季温软，部分单品以撞色包边或自然褶皱强化松弛氛围。整体风格弱化尖锐设计，以低饱和色调与软质肌理的适配，在舒适包裹感中透出低调矜贵，契合闲逸舒缓的寝居氛围。



家居布艺

Home Textiles

POP FASHION & HOME DESIGN TREND

家居布艺系列，以暖棕、米白、焦糖等低饱和色调为主，图案多采用疏朗格纹、柔和肌理纹，偶见简约几何元素；面料呈现柔绒、毛呢等质感，部分布艺缀以流苏边饰或细密缝线，兼具松软触感与精致细节。整体风格无浓烈装饰，以松弛的材质包裹感与低调的纹理层次，衬出闲逸中自带的矜贵调性。



家装装饰

Home Decoration

POP FASHION & HOME DESIGN TREND

家装装饰系列，以暖棕、深褐等低饱和色系为基调，融合木质肌理与柔质面料的质感碰撞：家具多以简约线条衬温润材质，辅以几何肌理摆件、低奢灯具作点缀。整体无冗余装饰，以材质原生质感与克制设计，平衡精致与闲逸，营造出兼具格调与松弛感的矜贵居家氛围。

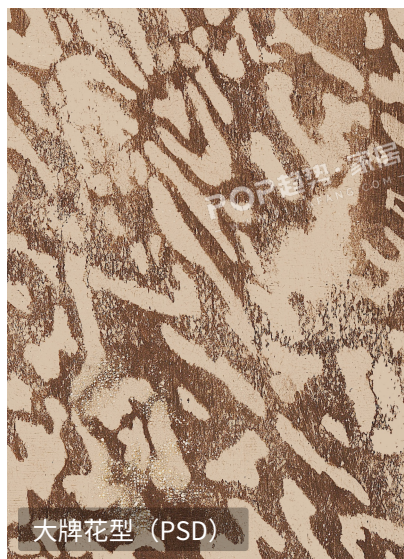


图案推荐

Pattern

POP FASHION & HOME DESIGN TREND

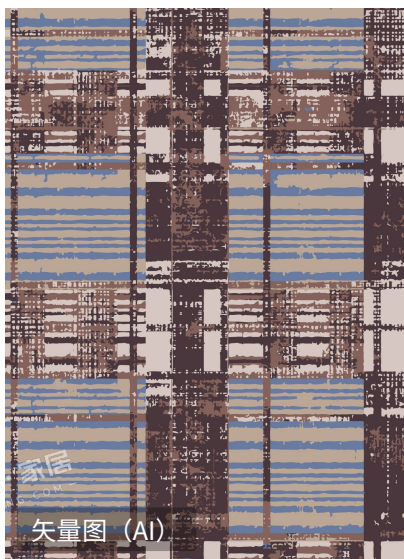
这段矜贵闲致主题家居图案，以低饱和大地色系为基底，融合自然肌理与格调几何两类核心元素：前者复刻木纹、石纹的原生舒展纹路，后者以疏朗格纹、柔化线条构简洁秩序感，间缀波点、织物质感的细节层次。整体图案无浓烈色块，以深浅晕染、肌理交织显克制奢感，松弛中透出精致分寸，契合闲致矜贵的氛围调性。



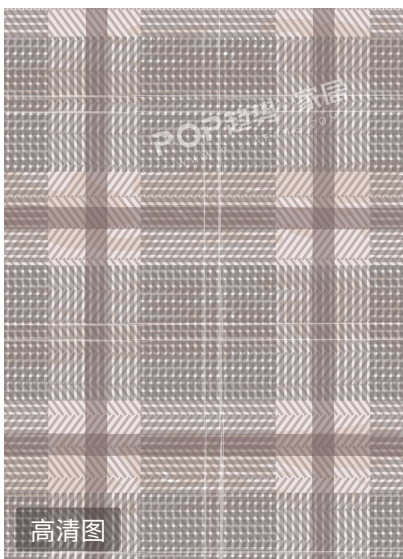
大牌花型 (PSD)



大牌花型 (PSD)



矢量图 (AI)



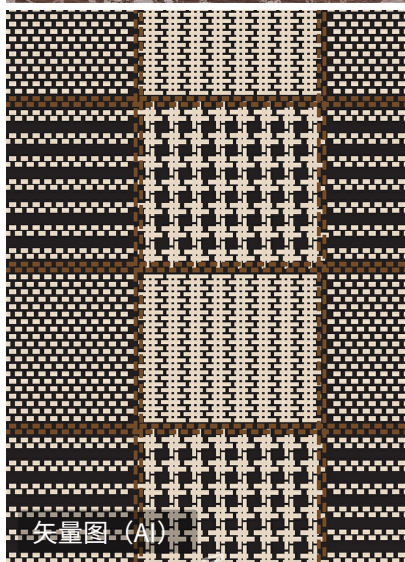
高清图



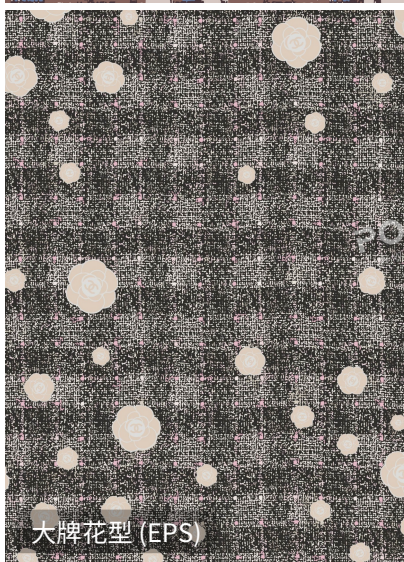
矢量图 (AI)



POP原创 (PSD)



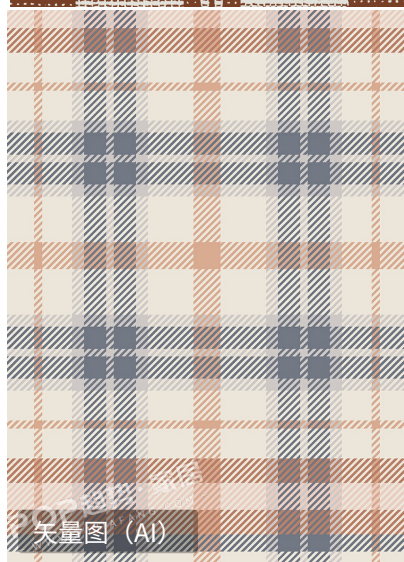
矢量图 (AI)



大牌花型 (EPS)



矢量图 (AI)



矢量图 (AI)

趋势总结

Trend Summary

POP FASHION & HOME DESIGN TREND

色彩 Color



典雅色调：以暖木棕为基底，糅合米绒白与浅褐，暖调交织间晕染出温润矜贵的松弛感，柔和中见雅致。
低饱和色系：承木色暖意，缀哑黑柔绒与浅灰肌理，冷暖轻撞间衬出闲致质感，低饱和里显矜贵分寸。

材料 Material



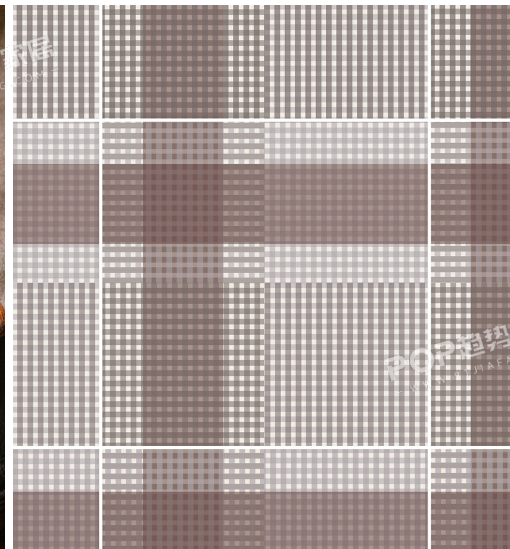
羊毛：柔软蓬松的羊毛常作地毯、毯子，绒面自带暖雾质感，触感应季温煦，柔化空间棱角，衬出闲致松弛的矜贵氛围。
皮革：细腻哑光的皮革适配座椅、边几饰面，肌理自带温润光泽，触感柔韧耐磨，以低调质感锚定空间的矜贵闲雅。
天鹅绒：丝绒光泽的天鹅绒多用于沙发、窗帘，垂坠柔滑裹覆轮廓，光影间显柔奢肌理，叠加深邃质感，衬出闲致中的矜贵格调。

工艺 Finishing



贡针工艺：以细密针脚形成立体纹理，常用于如地毯、靠垫边缘，针迹匀整显精致质感，强化面料挺括度，衬出矜贵闲致的细节格调。
流苏工艺：以纤维垂坠形成柔动边饰，适配窗帘、地毯边缘，流苏长短错落显慵懒闲致，柔化硬质轮廓，以轻盈肌理衬出空间的矜贵松弛感。

图案 Pattern



格调几何：以低饱和色块构简洁几何线条，轮廓利落却不锐利，比例疏朗显秩序感，弱化棱角的柔化处理，衬出矜贵的克制闲致。
自然肌理：复刻织物原生纹理，纹路舒展无刻意修饰，深浅晕染显原生质感，自带松弛的生长韵律，托显闲致中的矜贵氛围。

