

● Next

● El Corte Inglés

● Lelièvre Paris

● Adairs

● Simons Maison



快讯
一周品牌花型

Pattern

BRAND

品牌推荐

Next 以温室植物园为灵感核心，将复古植物园线稿与热带植物元素融合，以柔粉、米白、炭灰为主色调，打造自然松弛的居家氛围。印花以棕榈叶、热带花卉为主，搭配复古线条，兼具法式优雅与度假感，适配卧室、餐厨多场景，将自然美学注入日常。



Next



Next



Next



Next



Next

温室绮梦



01

关键词：热带植萃、自然松弛



BRAND

品牌推荐

Lelièvre Paris以法式热带度假风为核心脉络，打破单一纹样表达。系列融合复古花卉、热带蕨类与自然枝叶等多元图案，搭配橄榄绿、暖黄与柔米的复古大地色系，兼具编织肌理的粗犷质感与提花面料的精致光泽。从软枕到户外藤编家具的面料适配，将法式优雅与丛林野趣深度融合，打造出兼具复古氛围感与自然松弛感的居家空间。



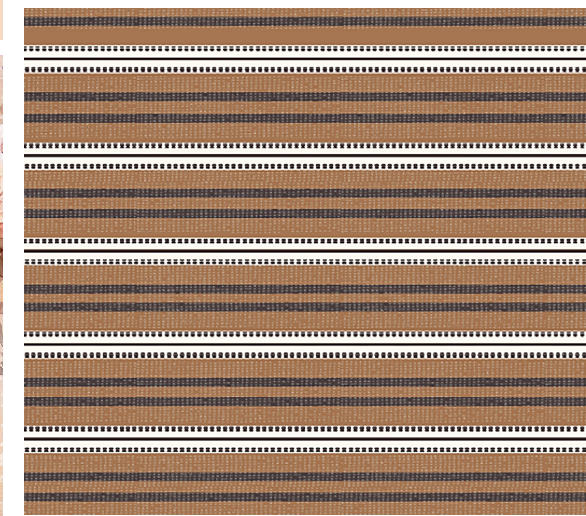
Lelièvre Paris

复古野奢



02

关键词：法式优雅、丛林野趣



BRAND

品牌推荐

Adairs 将热带棕榈元素进行多元解构与演绎：既有水彩感的椰林印花，也有绒面立体刺绣、柔调线稿纹样，以橄榄绿、柔粉、奶白为主色调，将热带风情与慵懒松弛感注入床品与软饰。系列通过不同工艺诠释同一主题，兼顾肌理层次与色彩氛围，适配多元居家风格，为日常空间注入松弛的度假氛围与复古美学质感。



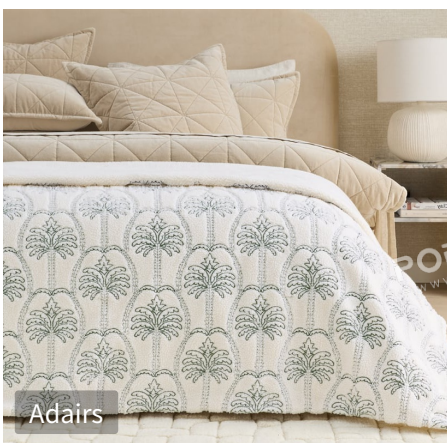
Adairs



Adairs



Adairs



Adairs



Adairs

Adairs

POP趋势·家居
WWW.91JIAFANG.COM

椰影柔境



03

关键词：椰林意象、度假松弛



BRAND

品牌推荐

El Corte Inglés 本季家居系列以「清氧热带」为设计主线，将棕榈叶、热带枝叶等元素以多元工艺呈现：毛巾的立体压花、抱枕的刺绣线条、床品的淡彩线描，搭配层次递进的草绿、米白与浅蓝调，打造出清爽治愈的居家氛围。系列兼顾实用与美学，用低饱和的自然色调与细腻肌理，将松弛的度假感融入日常家居场景。



El Corte Inglés



El Corte Inglés



El Corte Inglés



El Corte Inglés



El Corte Inglés

El Corte Inglés

清氧热带



04

关键词：清爽治愈、热带枝叶



Simons Maison

BRAND

品牌推荐

Simons Maison 本季家居系列以线描自然为核心表达，聚焦热带植物与复古花卉的简约线稿美学，用炭黑、柔蓝、浅绿等低饱和度色调，将枝叶与棕榈元素融入窗帘、床品等。系列以利落线条弱化色彩，强调纹样的呼吸感，为空间注入静谧松弛的自然氛围，用克制的设计语言演绎复古植物美学。



素影花笺



05

关键词：极简线稿、静谧松弛



图案系列报告推荐

总结

本篇报告精心挑选了网站五个优质的家纺品牌—Next、Lelièvre Paris、Adairs、El Corte Inglés、Simons Maison，并深入剖析了它们最新推出的产品款式。其元素聚焦在热带风情、素影花笺以及自然枝叶等。



一周品牌花型推荐：Z Gallerie、Kirkby Design、Zimmer + Rohde、Camengo、HK Living



一周品牌花型推荐：Juliska、Francoise Saget、Bonnie and Neil、CASUCA、Tessitura Randi

