

Élitis

奢华篇章

2025春夏

× × ×



标杆品牌 · BENCHMARK BRAND

品牌概述

Brand Summary

作为法国高端家居面料品牌，Élitis将艺术灵感融入生活空间。其2025春夏系列挣脱传统框架，以创新之势呈现多个全新系列，如鎏金秘境系列以原始与精致碰撞，植物纤维与创意材料交织，浅金线条勾勒奢华纹理；热情户外捕捉伊奥利亚群岛风情，几何图案与手工质感并存，打造室内外皆宜的优雅氛围；绚丽波普则大胆采用波普艺术风格，活力撞色与刺绣工艺激发视觉张力，重现70年代不羁美学。Élitis通过材质创新与艺术叙事，重新定义奢华家居的边界，成为行业生态美学的风向标。

关键字

古典新韵 Classical New Rhythm

永恒条纹 Eternal Stripes

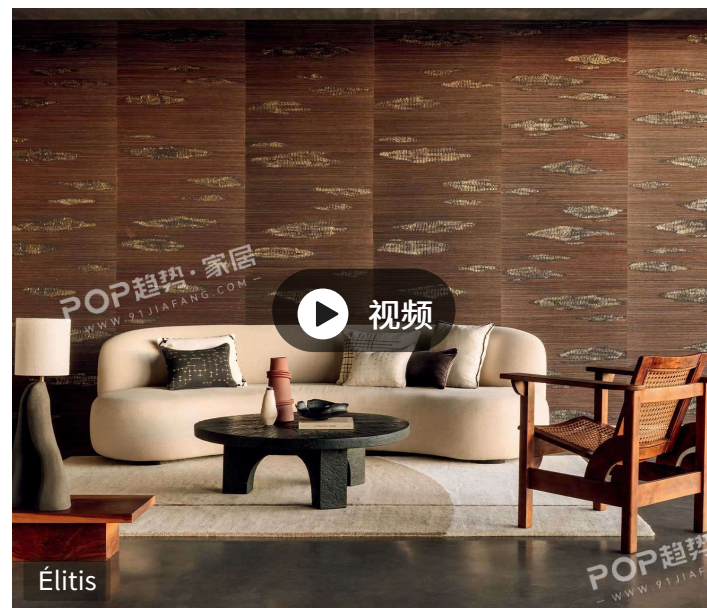
绚丽波普 Gorgeous Pop

鎏金秘境 Golden Enigma Realm

民俗之歌 Songs of Folklore

植物乐园 Botanical Gardens

POP FASHION & HOME DESIGN TREND



古典新韵

Classical New Rhythm

该系列以新古典主义风格为基调，融合米兰Porta Venezia区古典建筑元素，通过几何微光与精致材质组合，重现意大利宫殿的奢华感。设计采用刺绣、编织工艺，搭配哑光与光泽处理，形成戏剧化视觉层次。精密编织的图案组合强化空间精致度。技术层面选用阻燃聚酯纤维、高支纯棉及粘胶纤维混纺，在保障安全性的同时实现面料垂坠感与肌理表现力的平衡。系列突破传统新古典的厚重感，以现代手法演绎古典精髓，打造兼具历史韵味与现代舒适度的家居体验。

POP FASHION & HOME DESIGN TREND

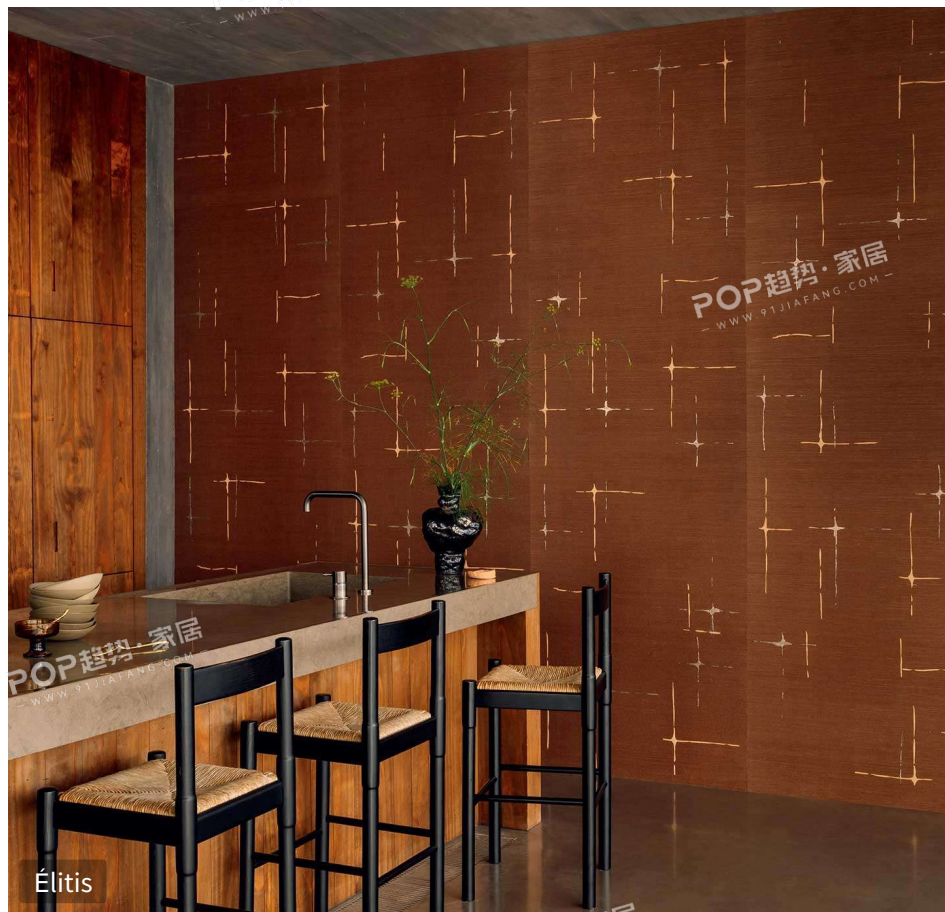


鎏金秘境

Golden Enigma Realm

鎏金秘境以都市时尚为灵感，融合原始质感与精致工艺，打造奢华家居体验。墙纸采用几何线条，以金属色勾勒，搭配中性色调的纯净基底，营造出平静温馨的室内氛围。材质结合植物纤维与石膏材质，通过剑麻与金属闪光的碰撞，呈现舒缓优雅的视觉层次。整体设计以材质对话空间，诠释现代奢华的诗性表达。

POP FASHION & HOME DESIGN TREND



永恒条纹

Eternal Stripes

永恒条纹以北欧风格为基调，从古董面料中汲取灵感，通过现代设计手法重塑经典条纹元素。窗帘选用棉麻混纺或纯亚麻面料，结合超柔处理技术，呈现青瓷、泥土、石头等矿物色调的条纹肌理，营造出宁静而舒适的室内氛围。抱枕产品延续同一主题，通过纹理编织，强化条纹的立体感和质感。设计中，所有条纹均经过精密校准，确保不同材质间的色调与纹理和谐统一。该系列突破传统条纹设计的平面化表达，以矿物色调的自然质感传递北欧文化的简约哲学。

POP FASHION & HOME DESIGN TREND



民俗之歌

Songs of Folklore

民俗之歌汲取摩洛哥Agafay沙漠的游牧文化的灵感，融合柏柏尔毛毯的传统工艺，通过现代设计语言重塑民俗艺术精髓。面料选用纯棉、羊毛、亚麻和棉的混纺，强调天然材质特性，亚麻的挺括垂感与羊毛的蓬松触感形成肌理对话，纯棉混纺基底则确保日常使用耐久性。整体搭配几何符号与波西米亚风格条纹，暖色调渐变模拟沙漠光影变化，工艺结合刺绣与纹理编织，重现沙漠游牧民族质感。设计中，民俗符号以极简线条重构，既保留文化识别性，又适应现代空间美学。

POP FASHION & HOME DESIGN TREND



绚丽波普

Gorgeous Pop

该系列以波普艺术为灵感，采用茴香黄、滋补橙、浓郁粉红等大胆色调，结合几何图案与现代刺绣，为室内空间注入不羁活力。设计中，70年代复古元素与鲜艳色块碰撞，挑战传统装饰规范。窗帘选用羊毛混纺与腈纶交织面料，结合动态条纹与液态波纹，模拟波普艺术标志性的动态视错觉效果。该系列突破功能性与装饰性边界，以艺术化表达重新定义现代家居的审美维度。

POP FASHION & HOME DESIGN TREND



植物乐园

Botanical Gardens

植物乐园呈现自然植物灵感，通过零落叶影、茂密树丛等图案，将天然生机引入室内空间。设计采用环保印染技术，在天然棉麻面料上细腻呈现植物脉络，形成层次丰富的视觉效果。系列突破传统植物元素的平面化表达，以动态构图传递自然韵律，如枝叶摇曳、光影流动，为室内环境注入生命力。通过色彩碰撞与纹理叠加，模拟自然界的光影变化，营造出沉浸式的自然氛围。

POP FASHION & HOME DESIGN TREND

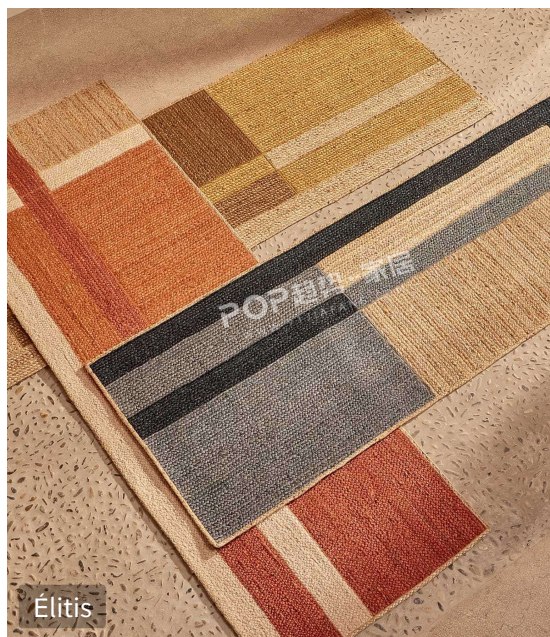


秩序矩列

Ordered Geometry

该系列以建筑几何为灵感，通过精准线条与模块化构图构建空间秩序感。设计采用极简设计，搭配低饱和度色彩点缀，形成理性视觉框架。地毯采用90%黄麻与10%棉背衬，结合编织工艺强化自然肌理，呈现经纬分明的网格纹理。系列突破传统几何图案的平面限制，通过材质碰撞与比例重构，打造兼具功能性与艺术性的现代空间。Élitis通过此系列诠释当代居住空间中“少即是多”的哲学，以克制美学回应都市生活的效率需求。

POP FASHION & HOME DESIGN TREND



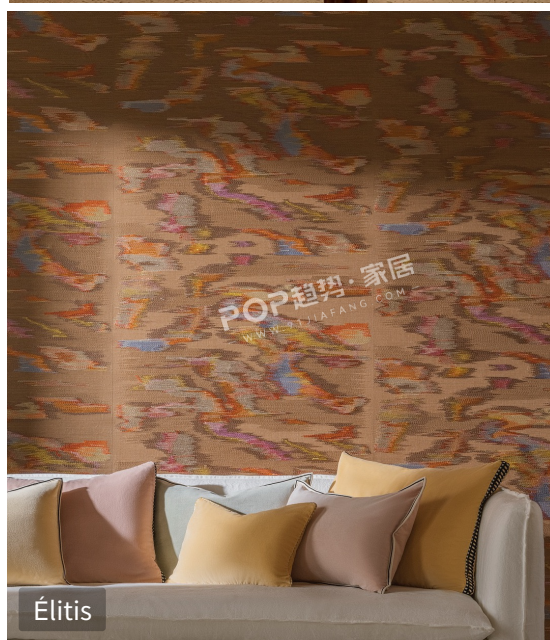
柔和雾影

Soft Mist Shadow

柔和雾影展现了黎明与黄昏时分的天空，通过色彩与材质的巧妙结合，捕捉自然界光影流动的诗意瞬间。墙纸采用天然剑麻编织基底，印以渐变色调，淡粉、新蓝、火红及白炽金等色彩交织，模拟天空从白昼到黑夜的色调演变。抱枕产品延续同一主题，通过数码印花技术呈现细腻的色彩过渡，搭配哑光质感面料，增强视觉层次。该系列突破传统家居产品的平面化表达，以动态色彩叙事传递天空之美的情感共鸣。



POP FASHION & HOME DESIGN TREND

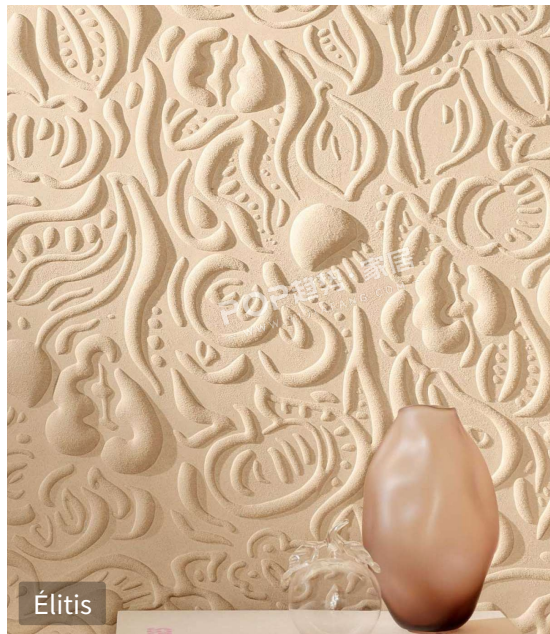


浮雕花园

Relief Garden

该系列以3D立体浮雕技术为核心，将装饰性石膏工艺与雪尼尔天鹅绒、绒面革等材质创新结合，打造出兼具庄严感与柔美度的墙面艺术。设计中，亚麻纹理与天鹅绒涂层形成互动，浆果图案增强立体层次，每块"果实"经全尺寸雕刻后呈现手工雕琢的独特肌理。此系列突破传统壁纸平面限制，以近乎雕塑的深度和手工制作的温度，营造出梦幻般的浮雕花园。

POP FASHION & HOME DESIGN TREND



简洁线条

Clean Lines

简洁线条以简洁而富有变化的线条为主要设计元素，通过不同颜色、粗细和排列方式的线条组合，营造出丰富的视觉效果。这些线条或规整有序，或自由奔放，赋予了抱枕独特的艺术感和现代感。在色彩运用上，多采用对比鲜明或和谐统一的色调搭配，增强了视觉冲击力或温馨感。材质选用高密棉涤混纺面料，在保证抗皱保形性能的同时，通过磨毛工艺提升亲肤触感。系列突破传统线条装饰的平面局限，在极简主义框架中注入可感知的动态美学。



POP FASHION & HOME DESIGN TREND

热情户外

Passionate Outdoor

该系列以葡萄牙法鲁的摩尔风格为灵感，融合刺绣、几何编织与提花工艺，打造户外家居。窗帘采用高密度涤纶混纺提花面料，以花园绿、天蓝、阳光黄等暖色调呈现伊奥利亚群岛的自然风光；抱枕延续同主题，运用丙纶纱线编织强化度假氛围；户外沙发选用阻燃聚烯烃复合材料，结合几何图案，兼顾美观与实用性。该系列将热带风情与户外功能需求完美融合，营造舒适惬意的休闲空间。

POP FASHION & HOME DESIGN TREND



触感叙事

Tactile Narratives

触感叙事以材质本身的原始肌理为表达重点，通过天鹅绒、塔夫绸等面料特性构建空间层次。设计采用手工编织等工艺，形成触觉与视觉的双重质感对话。天鹅绒的深邃光泽与塔夫绸的流动哑光形成对比，搭配毛边细节，强化材质碰撞的戏剧张力。系列突破单一材质的平面化呈现，通过多维工艺处理，在简约框架中注入材质的生命力，打造“看似无意却经设计的”自然肌理美学，体现Élitis对材质本真性的深度探索。

POP FASHION & HOME DESIGN TREND



趋势总结

Trend Summary

POP FASHION & HOME DESIGN TREND

色彩

Color



鲜明暖黄：色彩运用鲜明且大胆，以高饱和度的黄色为主，搭配中性色背景，形成强烈视觉对比。整体色调活泼且富有张力。

奢华质感：整体体现奢华质感，黄色和绿色的浓郁色调传递出奢华感，搭配精致图案和细腻材质进一步提升了整体的高雅氛围。

材料

Material



亚麻：亚麻天然透气，吸湿抑菌，质朴纹理彰显自然美学，契合现代奢华理念。

涤纶：高密度涤纶，经抗紫外线及疏水涂层处理，适配户外家居系列。

雪尼尔：雪尼尔绒面丰盈柔软，光泽细腻温润，适用于窗帘或靠垫，营造温暖舒适的奢居氛围。

阻燃聚烯烃：阻燃聚烯烃材料，兼具防火、耐氯、抗紫外线及抗撕裂性能，适用于潮湿的户外环境，兼顾安全与耐久性。

工艺细节

Finishing



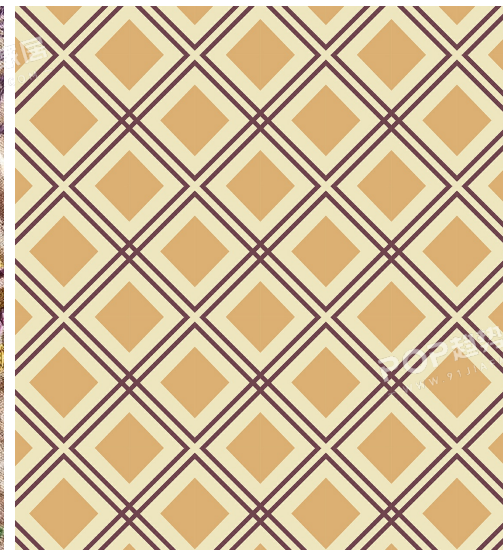
立体刺绣：以棉线混纺构建三维肌理。多重纱线营造触觉凹凸与视觉虚实效果，将传统刺绣转化为现代空间装置艺术，适配抱枕、窗帘等载体。

3D浮雕：采用精密雕刻技术，将几何解构植物转化为立体纹样，石膏基材复合纤维确保稳定性，该工艺突破墙面装饰平面局限，适用于轻奢空间艺术化营造。

绳编工艺：缝线以锯齿形轨迹在抱枕表面交织，形成富有节奏感的线条，增添了立体感和艺术感。

图案

Pattern



华丽几何：以抽象解构手法重组古典几何，融入金属光泽，呈现立体视觉延伸，适配现代轻奢空间的装饰性表达。

自然植物：枝叶花卉以蔓生姿态交织，构成不对称韵律；茂密树丛通过色块深浅营造空间层次；零落叶影以抽象斑点与渐变线条传递自然光影流动。

天然肌理：经纬纱线交织形成天然褶皱与纤维肌理构成触感叙事，未经修饰的纱线原生质感呈现材质本真美学。

