

● Fine Little Day

● Kravet Couture

● Dedar

● Élitis

● Calma House

快讯
一周品牌花型

Pattern

BRAND

品牌推荐

Fine Little Day 与我同航系列，以北欧海滨航行的松弛日常为创作原点，用钴蓝与米白的清透配色，将简笔帆船、手绘波浪与绳结元素化作随性笔触，晕染于棉麻织物之上。没有繁复修饰，仅以松弛的线条还原海风的动态与帆船的诗意，为家居注入一份独属于航海假日的轻盈治愈感。



Fine Little Day



Fine Little Day



Fine Little Day



Fine Little Day



Fine Little Day

Fine Little Day

POP趋势·家居
WWW.POPJIAFANG.COM

航海假日



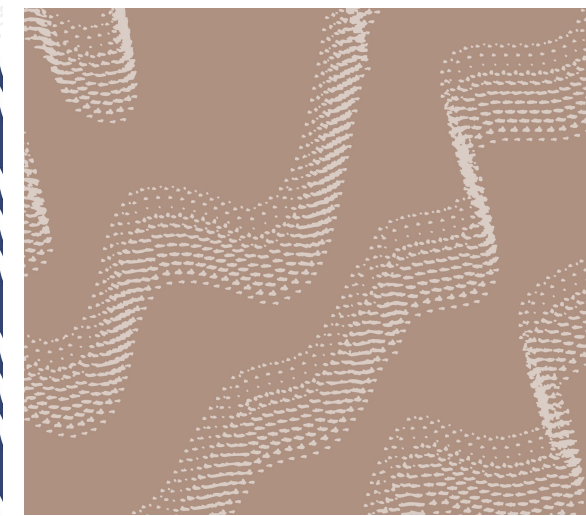
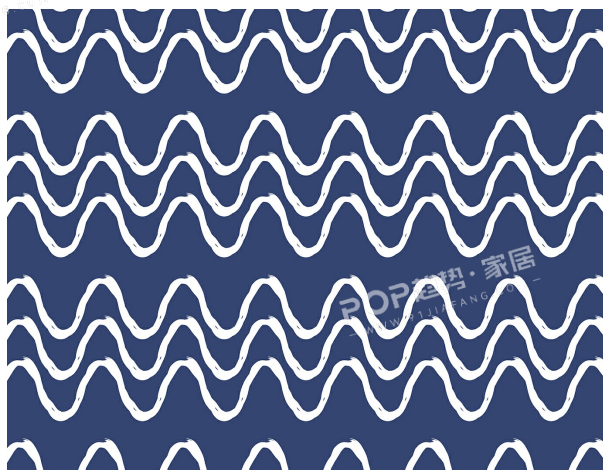
Ulla Johnson

01

关键词：简笔船帆、涂鸦笔触



Polo Ralph Lauren



BRAND

品牌推荐

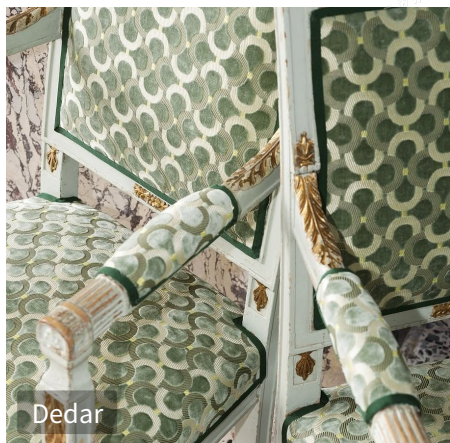
Dedar 全新面料系列以非正式艺术为灵感，将粉笔质感、洞穴壁画与象形文字意象融入设计，用棋盘格刺绣勾勒星轨，以提花工艺演绎迷彩与人字纹的碰撞，圈圈纱、阻燃面料等多元材质，赋予织物耐磨、可水洗的实用属性，同时以不规则晕染与立体光泽，打造出兼具先锋力量感与高级艺术质感的现代家居织物。



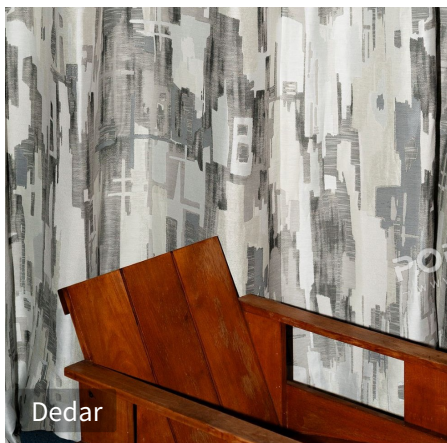
Dedar



Dedar



Dedar



Dedar



Dedar

Dedar

POP趋势·家居
WWW.POPHOME.COM

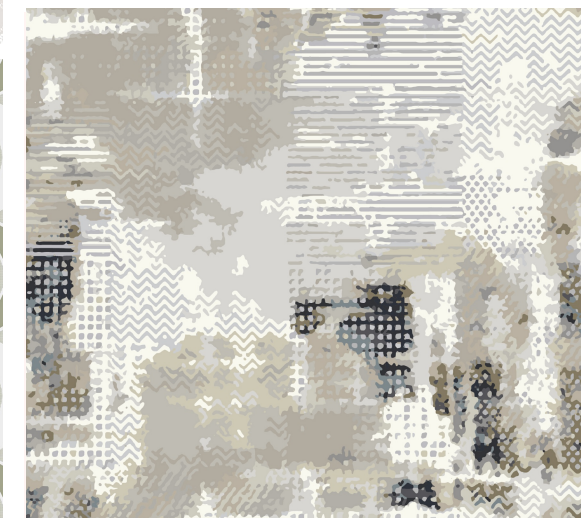
艺境织章

原创



02

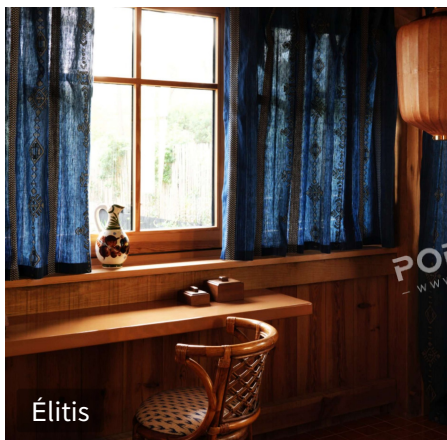
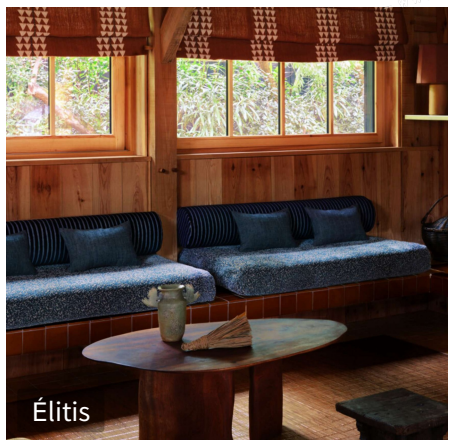
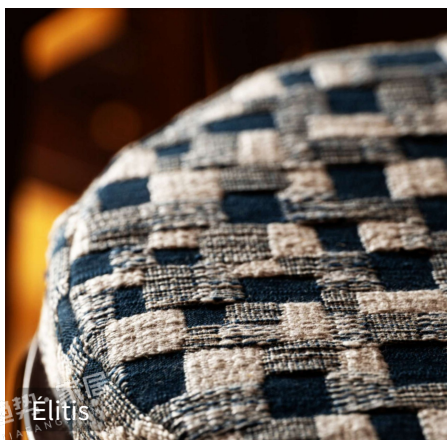
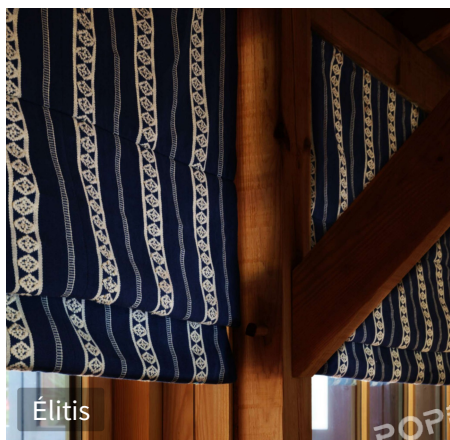
关键词：迷彩晕染、几何肌理



BRAND

品牌推荐

Élitis 全新面料系列以日式内敛美学为魂，致敬传统染织工艺的克制之美。以靛蓝与米白为主调，将几何织纹、民族图腾与棋盘格肌理，以低调提花与质朴织法呈现于面料之上，不张扬却饱含质感。借由和服层次印花的灵感，让织物在光影间晕染出温润的地方感，为空间注入沉静而富有叙事性的东方禅意。

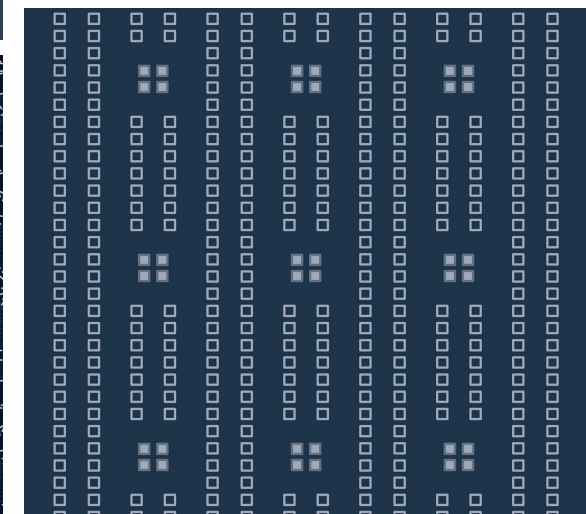
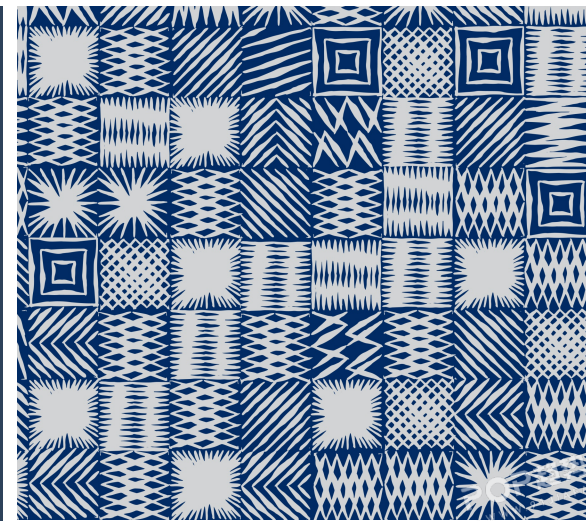
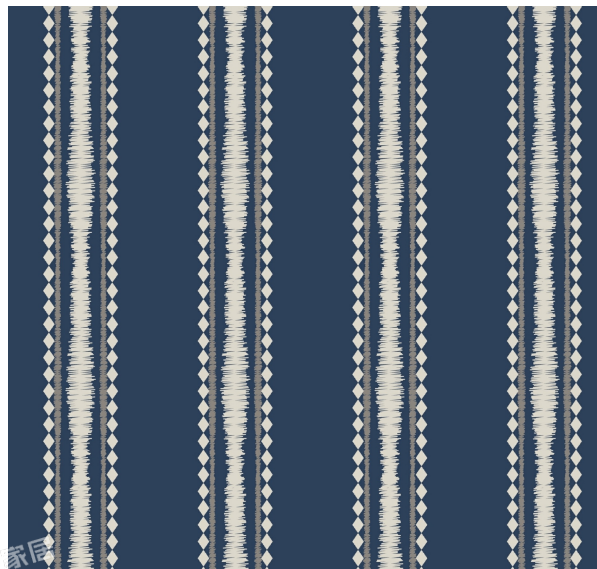


和风静韵



03

关键词：靛蓝织纹、几何图腾



BRAND

品牌推荐

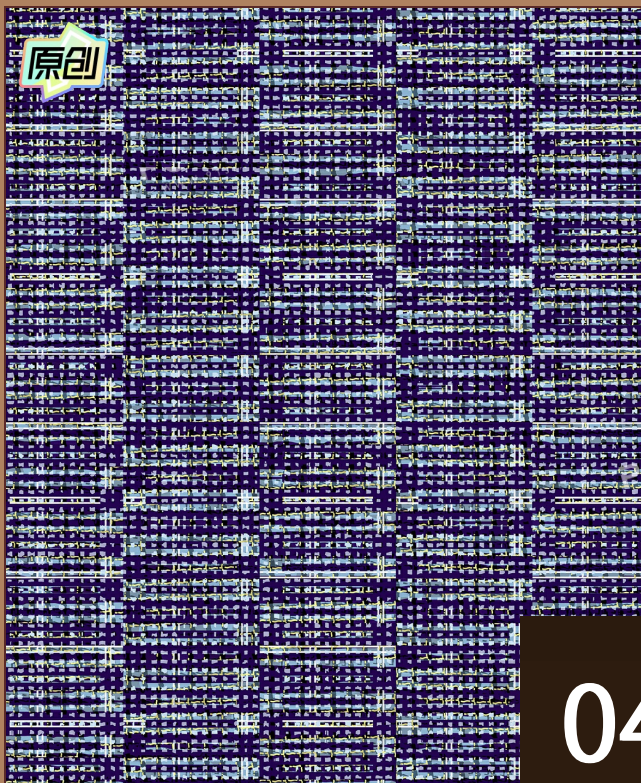
Kravet Couture 以复古学院与英伦庄园美学为灵感，融合做旧水彩、几何格纹、民族织纹与条纹肌理，以深蓝、墨绿、赭石等沉稳色调，搭配天然亚麻与羊毛面料，将复古图书馆的书卷气与异域织毯的艺术感注入沙发与靠垫，为空间打造兼具叙事感与高级质感的复古氛围。



Kravet Couture

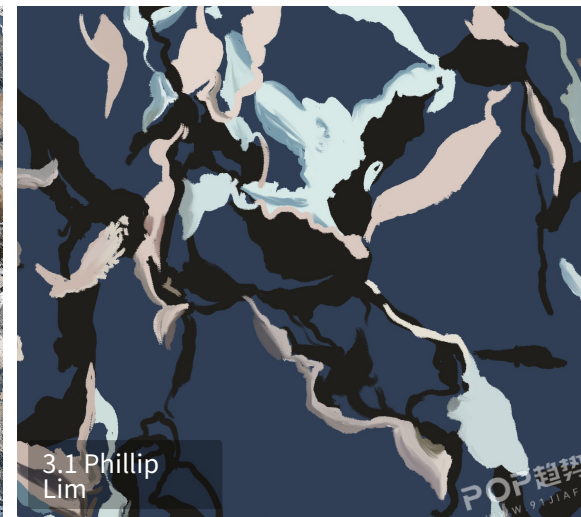
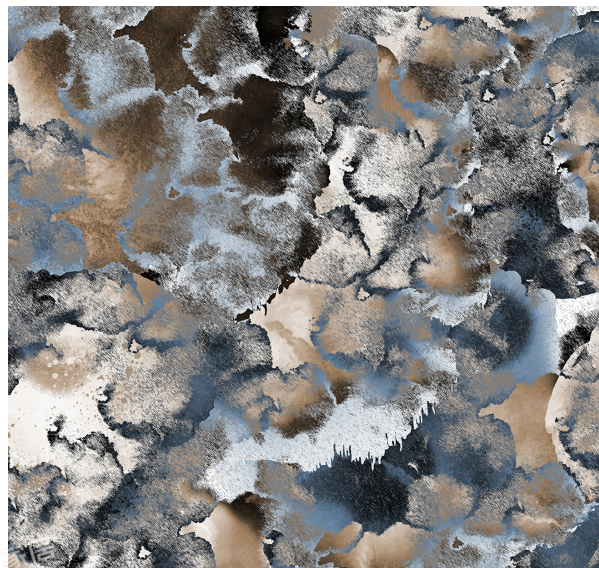
POP HOME DESIGN TREND

庄园织章



04

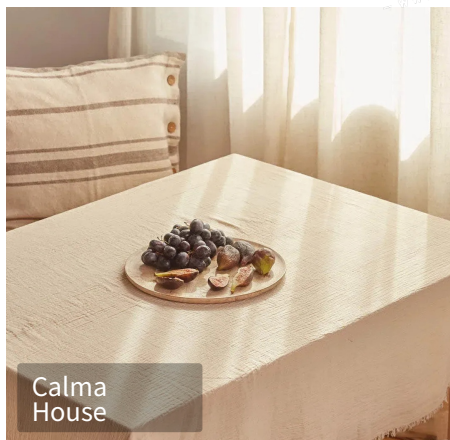
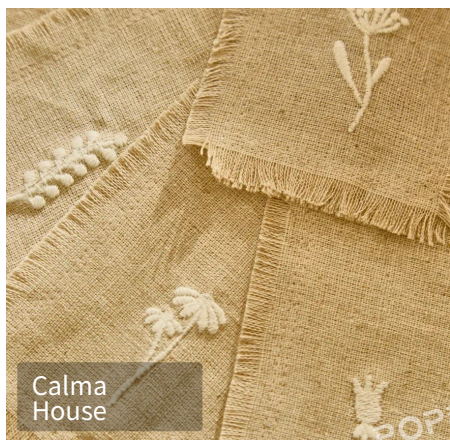
关键词：水彩晕染、民族织纹



BRAND

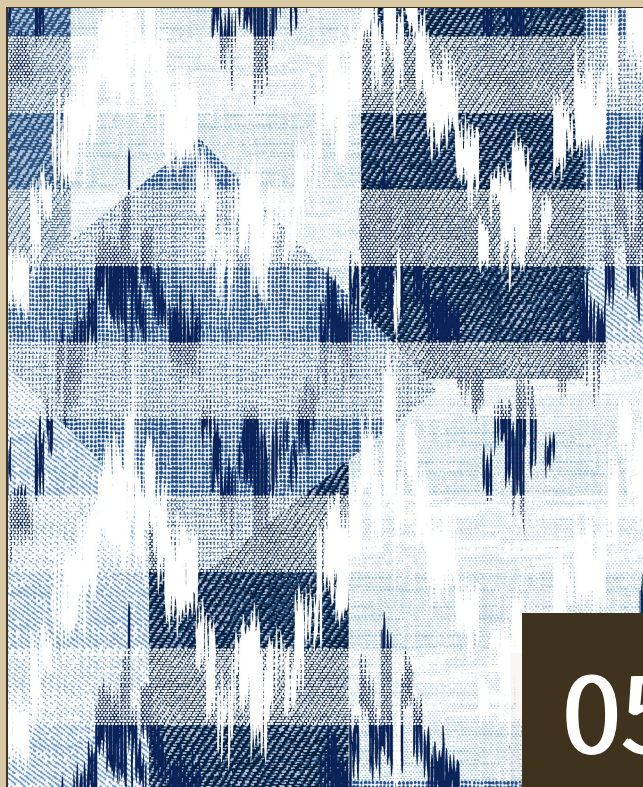
品牌推荐

Calma House 本季家居系列以地中海松弛美学为灵感，选用棉麻、黄麻等天然肌理面料，以米白、浅褐为基底，注入红蓝条纹、伊卡特晕染纹与手工植物刺绣元素，搭配随性流苏毛边细节，将海滨假日的慵懒氛围融入餐桌织物，在质朴肌理与明快纹样间达成平衡，打造出兼具疗愈质感与度假氛围感的自然系家居系列。



Calma House

海屿素居

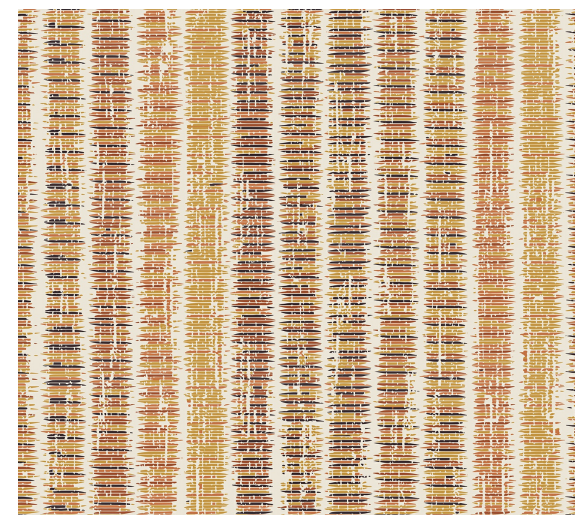
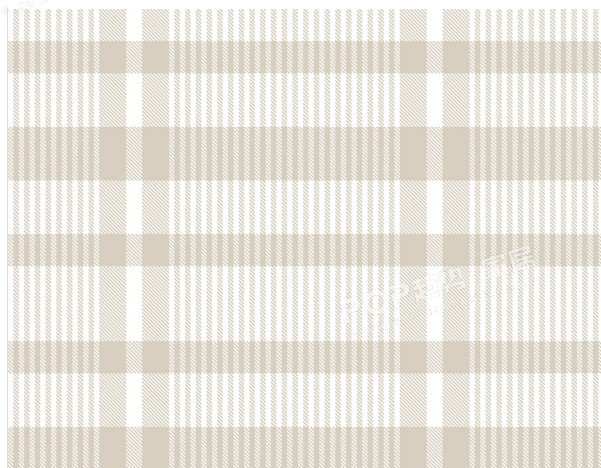


05

关键词：松弛海滨、质朴肌理



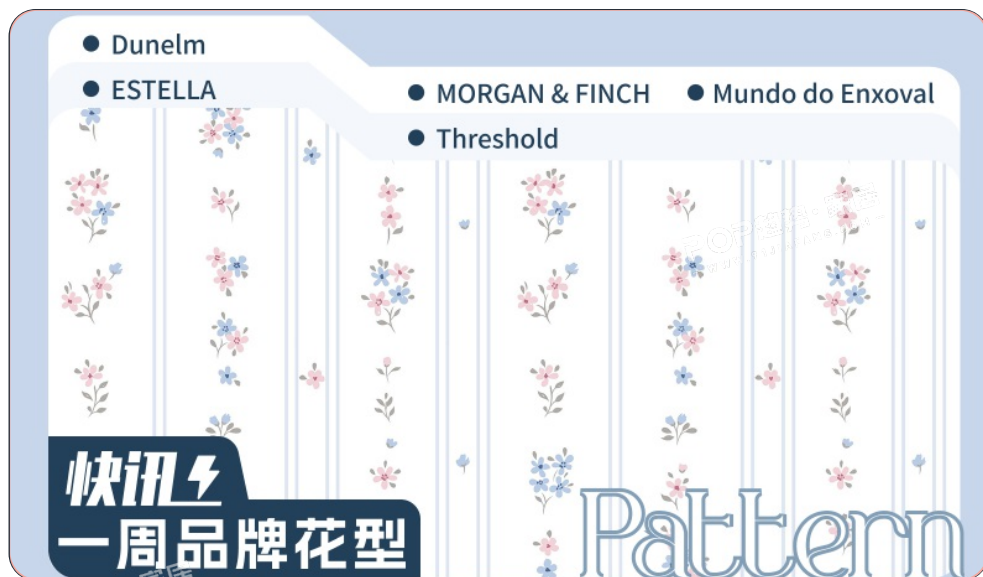
PS by Paul Smith



图案系列报告推荐

总结

本篇报告精心挑选了网站五个优质的家纺品牌—Fine Little Day、Dedar、Élitis、Kravet Couture、Calma House，并深入剖析了它们最新推出的产品款式。其元素聚焦在几何图腾、航海假日以及松弛美学等。



一周品牌花型推荐：Dunelm、MORGAN & FINCH、Mundo do Enxoval、ESTELLA、Threshold



一周品牌花型推荐：Next、Lelièvre Paris、Adairs、El Corte Inglés、Simons Maison

